

Globo D



Rutuliniai vožtuvai

Geriamojo vandens rutulinis vožtuvas iš vario ir cinko lydinio

Globo D

„Globo D“ naudojamas geriamajam vandeniui tiekti kaip daugiavertis uždarymasis vožtuvas. Dėl kompaktiškos konstrukcijos ir garantuoto veikimo „Globo D“ puikiai tinka įrengti ant kolektorių ir paskirstymo sistemose.

Pagrindinės savybės

- > Korpusas ir rutulys pagaminti iš nerūdijančio vario ir cinko lydinio
- > Galimi modeliai su presuojamomis jungtimis
- > Lygaus korpuso dėka, vožtuvas gali būti izoliuotas kartu su vamzdžiu
- > Modeliai DN 15-32 tinkami kombinacijai su M106 pavara
- > Reguliavimo rankena įrengta vamzdžio izoliacijos išorėje



Techninis aprašymas

Pritaikymas:

Geriamojo vandens sistemos

Funkcijos:

Uždarymas: Kompaktiška rankenėlė iš smūgiams atsparaus plastiko esant poreikiui gali būti lengvai nuimama. Dėka rankenėlės konstrukcijos išorinis uždarymo mechanizmas yra paslėptas, todėl nebelieka rizikos susižeisti.

Termometras terpės temperatūrai tikrinti, montuojamas papildomai, tiesiog pakeičiant žalią uždarymo dangtelį uždarymo rankenėlėje, žr. priedus.

Vandens išleidimas (0675 ir 0676)

Dydžiai:

Versijos be drenavimo funkcijos su vidiniu sriegiu nuo DN 15 iki DN 50 arba „Viega“ presuojama jungtimi su „SC-Contur“ nuo DN 15 iki DN 32.

Versijos su drenavimo funkcija su išoriniu/vidiniu sriegiu arba „Viega“ presuojama jungtimi/vidiniu sriegiu nuo DN 15 iki DN 32.

Slėgio klasė:

PN 16

Medžiagos:

Korpusas ir rutulys pagaminti iš nerūdijančio vario ir cinko lydinio. Priežiūros nereikalaujantis ašies sandarinimas, sudarytas iš dviejų O-žiedų, pagamintų iš EPDM. Rutulio sandarinimas, pagamintas iš gryno PTFE.

Temperatūra:

Leistinoji darbinė temperatūra TB lygi -10 °C – 120 °C. Jei naudojama kartu su spaudžiamąja jungtimi, TB lygi 110 °C, ar su drenavimo funkcija TB lygi 95 °C.

Izoliacija:

Versijose su vidiniu sriegiu ir presuojama jungtimi galimi termoizoliaciniai apvalkalai, sudaryti iš dviejų dalių (žr. priedus).

Pavaros:

Modeliai DN 15-32 tinkami kombinacijai su M106 pavaromis.

Kodas

230 V: 0600-00.700

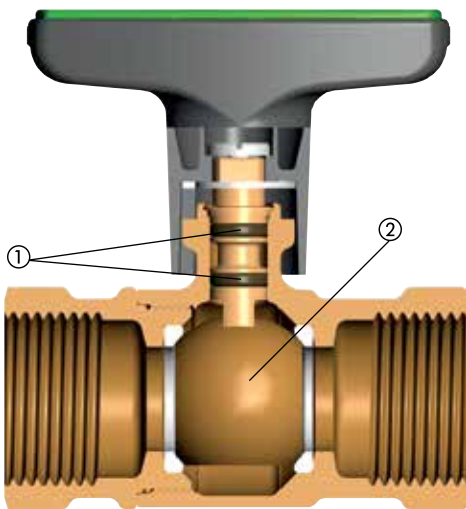
24 V: 0600-01.700

Patvirtinimai:

„Globo D“ atitinka šiuos reikalavimus: DVGW W 570-1, DVGW W 270, DIN EN 13828, DIN 50930-6 ir KTW.

Klasifikuojama pagal DIN 4109 I vožtuvų grupėje (išbandyta pagal EN ISO 3822 1 ir 3 dalis).

Konstrukcija



1. Ašies sandarinimas, sudarytas iš dviejų O-žiedų
2. Kietas vario ir cinko lydinio rutulys

Taikymas

„Globo D“ naudojamas geriamajam vandeniui tiekti kaip daugiavertis uždaramasis vožtuvas.

Dėl labai kompaktiškos uždarymo rankenėlės „Globo D“ yra idealus vožtuvas, kurį galima montuoti greta esančiuose skirstytuvuose. Rutulinis vožtuvas apsaugo nuo šilumos nuostolių pagal atitinkamą energijos taupymo poreikį. Su šiais vožtuvais energiją galima lengvai taupyti naudojant termoizoliacinius apvalkalus arba užtikrinant tvarkingą vamzdžių izoliaciją. Reguliavimo rankena yra termoizoliacinės dalies išorėje.

Naudojant versijas su išoriniu / vidiniu sriegiu galima padaryti išardomas jungtis su atitinkamais HEIMEIER srieginiais, lituojamais, virinamais ar presuojamais nipeliais. Be to, išorinis sriegis tinkamas naudojant ir kitas plokščiojo sandarinimo sriegines jungtis jas užsukant tiesiogiai ar per išardomą jungtį.

„Globo D“ atitinka šiuos reikalavimus:

- DVGW W 570-1 (Geriamojo vandens įrenginiai, pvz., rankiniu būdu valdomi rutuliniai vožtuvai, - reikalavimai ir bandymai).
- DVGW W 270 (Mikroorganizmų dauginimosi ant geriamajame vandenyje naudojamų medžiagų bandymai ir vertinimas).
- DIN EN 13828 (Rankiniu būdu valdomi rutuliniai vožtuvai, skirti geriamojo vandens įrenginiams pastatuose).
- DIN 50930-6 (Vamzdžiuose, rezervuaruose ir aparatuose esančių metalinių medžiagų korozija veikiant vandeniui - geriamojo vandens sudėties įtaka)
- KTW (Rekomendacija plastikams ir kitoms nemetalinėms medžiagoms)
- Puikios triukšmo charakteristikos, pagal DIN 4109 priskiriamos I vožtuvų grupei (išbandyta pagal EN ISO 3822 1 ir 3 dalis).

Presuojama jungtis

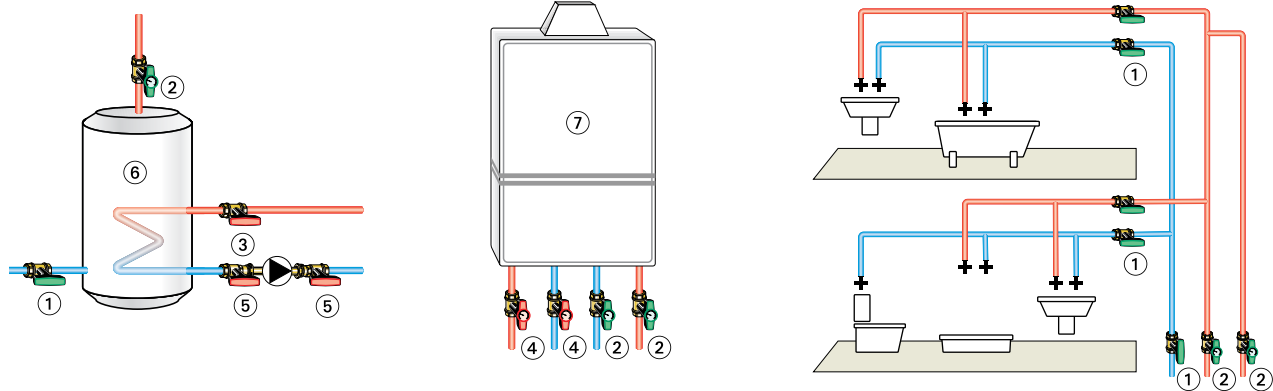
„Globo“ rutuliniai vožtuvai su „Viega“ presuojama jungtimi tinka variniams vamzdžiams, atitinkantiems EN 1057, bei nerūdijančio plieno „Viega Sanpress“ ir plieniniams „Prestabo“ vamzdžiams.

Visos presuojamos jungtys ir vožtuvų korpusai pagaminti iš nerūdijančio ir decinkacijai atsparaus vario ir cinko lydinio.

Norėdami sužinoti apie presavimo įrankių tinkamumą, kreipkitės į atitinkamą gamintoją.

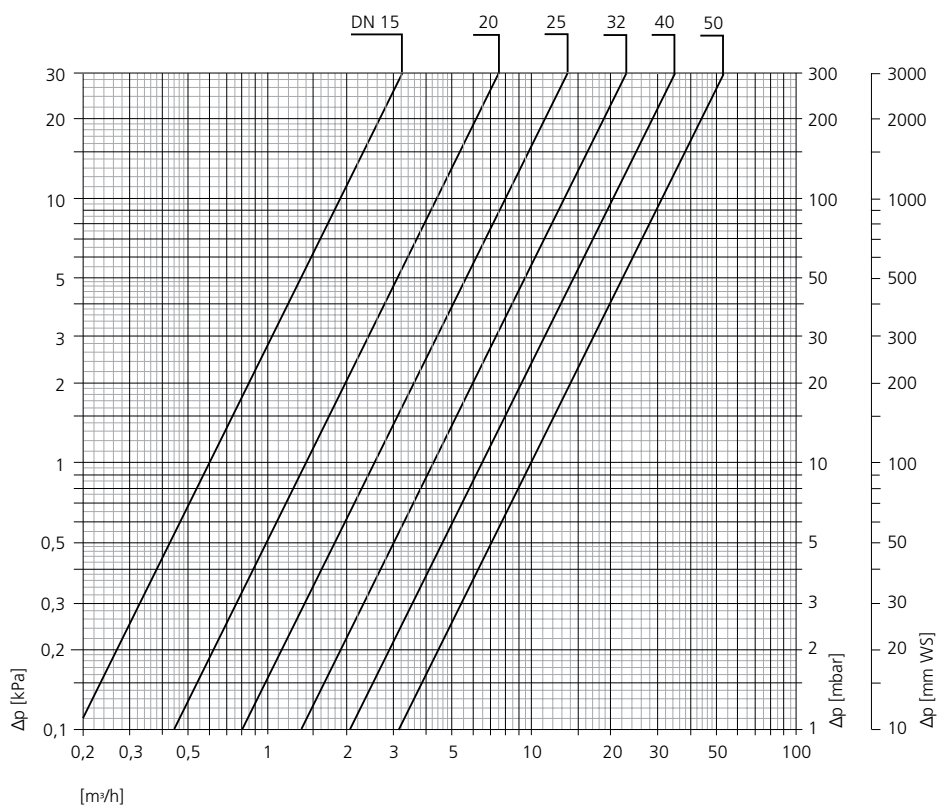
„Viega“ presuojamoms jungtims rekomenduojame naudoti tik „Viega“ presavimo antgalius.

Taikymo pavyzdžiai

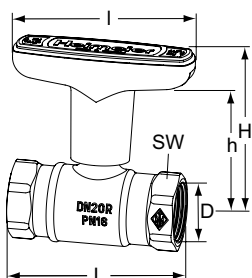


- 1. Globo D
- 2. Globo D su termometru
- 3. Globo H
- 4. Globo H su termometru
- 5. Globo P
- 6. Geriamojo vandens šildytuvas
- 7. Cirkuliacinio vandens šildytuvas

Schema

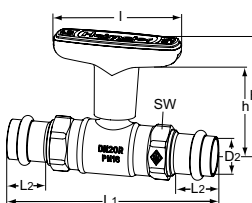


Produktai



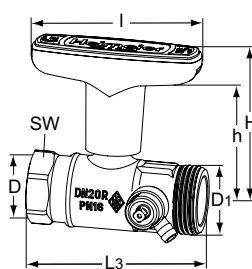
Su vidiniu sriegiu

DN	D	L	I	H	h	Kvs	Kodas
15	Rp1/2	65	81	69,9	54,0	6,0	0670-02.000
20	Rp3/4	75	81	72,0	55,5	14,0	0670-03.000
25	Rp1	90	81	74,5	58,0	25,0	0670-04.000
32	Rp1 1/4	95	81	78,0	61,5	42,0	0670-05.000
40	Rp1 1/2	100	120	111,5	92,0	65,0	0670-06.000
50	Rp2	118	120	116,5	97,0	100,0	0670-08.000



Su „Viega“ presuojama jungtimi ir „SC-Contur“

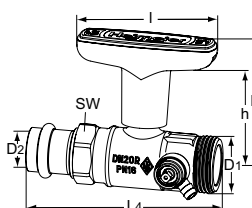
DN	D2	L1	L2	I	H	h	Kvs	Kodas
15	15	120	22	81	69,0	54,0	6,0	0672-15.000
20	22	132	23	81	72,0	55,5	14,0	0672-22.000
25	28	151	23	81	74,5	58,0	25,0	0672-28.000
32	35	157	25	81	78,0	61,5	42,0	0672-35.000



Su išoriniu / vidiniu sriegiu

Su drenavimo funkcija

DN	D	D1	L3	I	H	h	Kvs	Kodas
15	Rp1/2	G3/4	75	81	69,0	54,0	6,0	0675-02.000
20	Rp3/4	G1	82	81	72,0	55,5	14,0	0675-03.000
25	Rp1	G1 1/4	95	81	74,5	58,0	25,0	0675-04.000
32	Rp1 1/4	G1 1/2	106	81	78,0	61,5	42,0	0675-05.000



Su „Viega“ užspaudžiamąja jungtimi ir „SC-Contur“ / išoriniu sriegiu

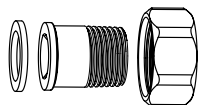
Su drenavimo funkcija

DN	D1	D2	L4	I	H	h	Kvs	Kodas
15	G3/4	15	102	81	69,0	54,0	6,0	0676-15.000
20	G1	22	110	81	72,0	55,5	14,0	0676-22.000
25	G1 1/4	28	126	81	74,5	58,0	25,0	0676-28.000
32	G1 1/2	35	137	81	78,0	61,5	42,0	0676-35.000

SW: DN 15 = 27 mm, DN 20 = 32 mm, DN 25 = 39 mm, DN 32 = 50 mm, DN 40 = 55 mm, DN 50 = 70 mm

Montavimo ilgis L pagal DIN 3202 4 dalį, eilutę M5.

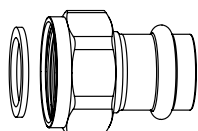
Priedai

**Jungtys skirtos srieginiam sujungimui**

Plokščiasis sandarinimas; skirta „Globo“ su išoriniu sriegiu.

Pagaminta iš žalvario.

L [mm]	DN Globo		Kodas
26,5	15	R1/2	0675-02.350
35,5	20	R3/4	0675-03.350
37,5	25	R1	0675-04.350

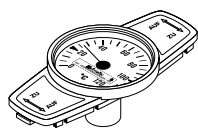
**Jungtys su užspaudžiamąja jungiamąja veržle**

„Viega“ presuojama jungtis su „SC-Contur“.

Plokščiasis sandarinimas; skirta „Globo“ su išoriniu sriegiu.

Pagaminta iš vario ir cinko lydinio.

L [mm]	DN Globo	Ø	Kodas
34	15	15	0675-15.356
39	20	22	0675-22.356
44	32	35	0675-35.356

**Termometras**

Pakeičiamas keičiant žalią dangtelį.

Temperatūros intervalas: 0 °C – 120 °C.

DN Globo	Kodas
Raudona	
10-32	0600-00.380
40-50	0600-06.380
Mėlyna	
10-32	0600-01.380
40-50	0600-07.380

**Rankena pakeitimui**

	DN	Kodas
Globo H, P, P-S, D	10-32	0600-03.520
Globo H, D	40-50	0600-06.520

**Termoizoliacinis apvalkalas**

Pagaminta iš EPP.

B2 atsparumo ugniai klasė.

DN Globo	Kodas
Be drenavimo funkcija	
15	0670-02.553
20	0670-03.553
25	0670-04.553
32	0670-05.553
40	0670-06.553
50	0670-08.553

UAB "IMI Hydronic Engineering" be išankstinio perspėjimo ar paaiškinimo gali pakeisti šiame dokumente minimus gaminius, pateikiamą tekstą, nuotraukas, grafinius elementus ir schemas. Naujausią informaciją apie gaminius ir specifikacijas rasite apsilankę šiuo adresu: www.imi-hydronic.com/lt.