

# BPV



**Automatiniai srauto apvedimo vožtuvai**  
Proporcinis apėjimo vožtuvas

# BPV

Naudojamas šildymo ir šaldymo sistemose, BPV proporcinis apėjimo vožtuvas užtikrina minimalų reikalingą debitą siurbliui, tuo pačiu palaikydamas reikiamą paduodamo vandens temperatūrą, sistemai dirbant prie mažų apkrovų.

## Pagrindinės savybės

### > Reguliuojamas nustatymas

Tiksliam slėgio skirtumo reguliavimui.

### > Uždarymo funkcija

Lengvam sistemos aptarnavimui.

### > AMETAL®

Decinkacijai atsparus cinko lydinys, užtikrinantis ilgesnį vožtuvo eksploatavimo laiką ir sumažinantis pratekėjimų riziką.



## Techninis aprašymas

### Pritaikymas:

Šildymo ir šaldymo sistemos

### Funkcijos:

Proporcinis apėjimo reguliavimas  
Reguliuojamas slėgio skirtumas ( $\Delta p$ )  
Uždarymas

### Dydžiai:

DN 15-32

### Slėgio klasė:

PN 20

### Reguliavimo ribos:

10-60 kPa

### Temperatūra:

Maks. temperatūra: 120°C  
Min. temperatūra: -20°C

### Medžiagos:

Korpusas: AMETAL®  
Gaubtas: AMETAL®  
Kūgis: PTFE padengtas AMETAL®  
Ašis: AMETAL®  
Jungčių veržlės: Žalvaris  
Antgaliai: Žalvaris  
Dangtelis: Žalvaris  
Tarpinės: Pluoštinis aramidai  
Spyruoklės: Nerūdijantis plienas  
O-žiedai: EPDM guma  
Kreipiantysis žiedas: PTFE

AMETAL® yra cinko korozijai atsparus "IMI Hydronic Engineering" lydinys.

### Žymėjimas:

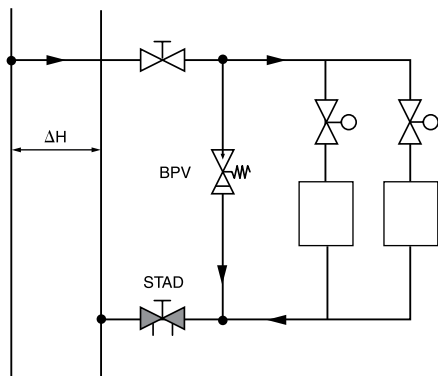
Vožtuvo tipas, DN, dydis coliais ir srauto krypties rodyklė.

### Jungtys:

Vidiniai sriegiai pagal ISO 228, sriegio ilgis pagal ISO 7-1.

## Montavimas

### Pritaikymo pavyzdys

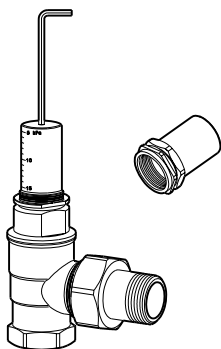


Sistemose su radiatorių vožtuvais, kuriose daugelių radiatorių vožtuvai yra uždaryti, didelė siurblio sukuriama spaudimo dalis įtakos vožtuvų darbą, nes spaudimo kritimas vamzdžiuose ir papildomoje įrangoje yra sumažėjęs. Jei esamas spaudimo skirtumas yra didesnis nei 30 kPa, vožtuvas gali pradėti kelti triukšmą.

Sumontuokite BPV kontūre iškart už balansinio vožtuvo tarp paduodamo ir grįžtamo vamzdinių. BPV yra reguliuojamas ir atsidero prie nustatyto slėgio skirtumo, taip palaikydamas reikiamą slėgį ir debitą. Be to yra užtikrinamos tinkamos temperatūros vamzdnyuose, bei minimalus debitas siurbliui.

## Nustatymas

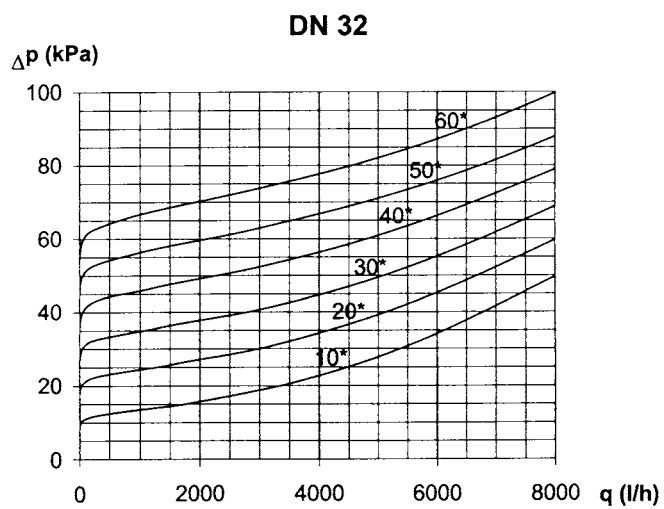
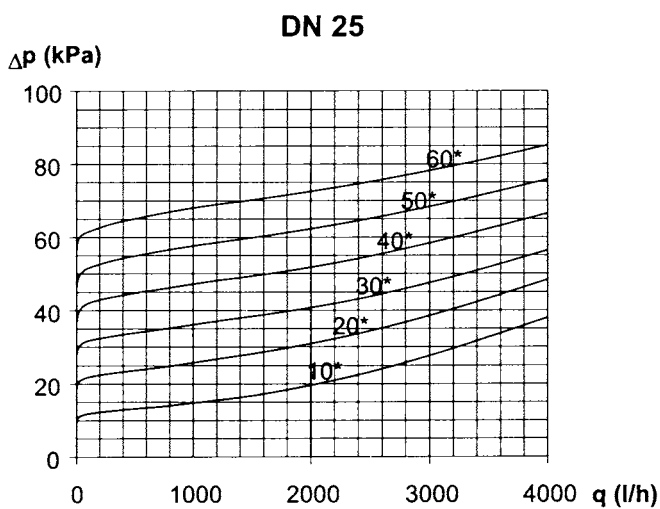
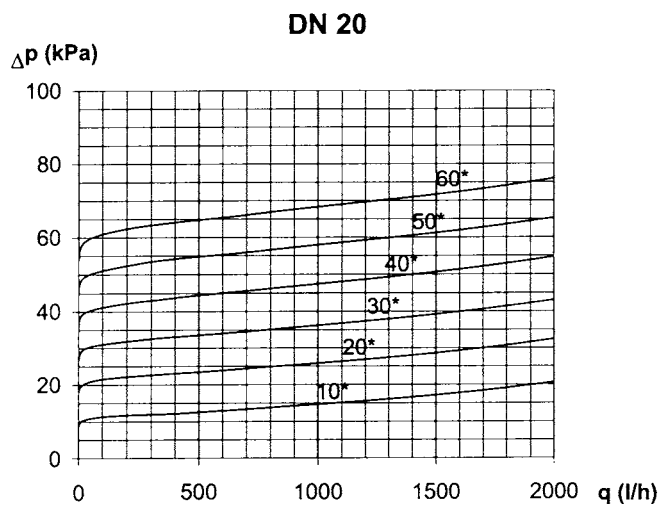
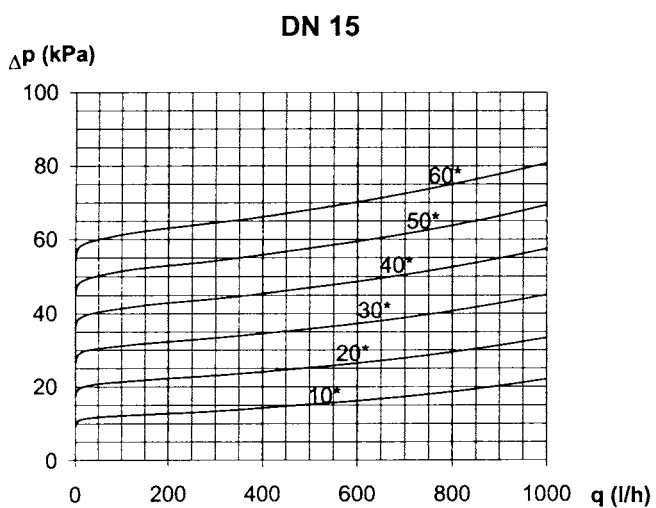
Naudokite šešiakampį raktą nustatyti BPV vožtuvą reikiamam slėgio skirtumui.



## Kreivės

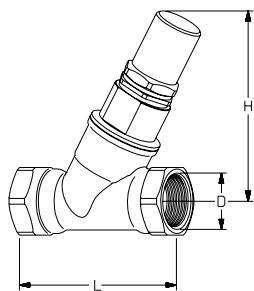
### Vožtuvo charakteristikos

Nustatykite BPV vožtuvą reikiamam slėgio skirtumui (10-60 kPa). Vožtuvo charakteristikas rasite žemiau pateiktose kreivėse.



\*) Slėgio skirtumo nustatymas

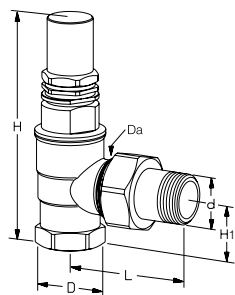
## Produktai



### Tiesus

10-60 kPa

DN	D	L	H	Kodas
15	G1/2	70	93	52 198-315
20	G3/4	85	93	52 198-320
25	G1	98	103	52 198-325
32	G1 1/4	112	105	52 198-332



### Kampinis

10-60 kPa

DN	d	D	Da	L	H	H1	Kodas
20	R3/4	G3/4	M34x1,5	70	122	33	52 198-020
25	R1	G1	M40x2,0	83	138	41	52 198-025

**BPV DN 15 ir DN 20 gali būti jungiamas prie vamzdžių KOMBI užspaudžiamomis jungtimis KOMBI žiūr. atskirą katalogą**