

# Priedai



**Priedai**  
Slėgio kontrolei

Engineering  
**GREAT** Solutions

# Priedai

PNEUMATEX aukštos kokybės priedai skirti statinio slėgio kontrolės įrenginiams. Šie produktai skirti darbui sistemose pagal EN 12828 ir SWKI 93-1 reikalavimus.

## Techninis aprašymas – Min. lygio vandens apsauga

### Pritaikymas:

Vandeninės šildymo sistemos.  
Naudojama sistemose pagal EN 12828, SWKI 93-1.

### Funkcijos:

Šilumos gamybos įrenginio ir sistemos apsauga nuo perkaitinimo, esant vandens trūkumui.

### Slėgis:

Min. leistinas slėgis, PSmin: 0 bar  
Maks. leistinas slėgis, PS: 10 bar

### Temperatūra:

Maks. leistina temperatūra, TS: 120 °C  
Min. leistina temperatūra, TSmin: -10 °C

### Medžiagos:

Korpusas pagamintas iš grafitinio ketaus, dengtas cinku.

### Pervežimas ir saugojimas:

Neužšąlančiose, sausose vietose.

### Patvirtinimai:

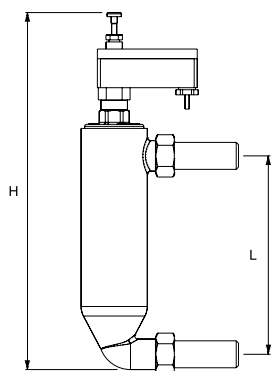
Išbandytas TÜV-HWB-96.

## Produktai – Min. lygio vandens apsauga

### Min. lygio vandens apsauga WMS

Užsiblokuoja išjungus, perjungiantis kontaktas indikacijai.  
2 virinamos jungtys.  
Vertikalus montavimas.

Tipas	H	L	m [kg]	U [V]	I [A]	Kodas
<b>10 bar (PS)</b>						
WMS 933.1	370	195	3,3	250	10	502 1003



### Min. lygio vandens apsauga WMS

Neužsiblokuoja išjungus, perjungiantis kontaktas indikacijai.  
2 virinamos jungtys.  
Vertikalus montavimas.

Tipas	H	L	m [kg]	U [V]	I [A]	Kodas
<b>10 bar (PS)</b>						
WMS 933.2	370	195	3,3	250	10	502 1004

## Techninis aprašymas – Slėgio matavimo manometras

### Pritaikymas:

Šildymo, saulės ir šaldymo vandeninės sistemos.  
Naudojama sistemose pagal EN 12828, SWKI 93-1.

### Funkcijos:

Išankstinio slėgio matavimui išsiplėtimo induose. Automatinis įjungimas / išjungimas. Automatinis kalibravimas.

### Slėgis:

Min. leistinas slėgis, PSmin: 0 bar  
Maks. leistinas slėgis, PS: 10 bar

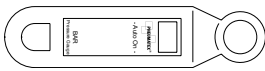
### Temperatūra:

Maks. leistina temperatūra, TS: 120 °C  
Min. leistina temperatūra, TSmin: -10 °C

### Medžiagos:

Tvirtos plastiko korpusas.

## Produktai – Slėgio matavimo manometras



### Slėgio matavimo manometras DME

Tipas	PS [bar]	m [kg]	Kodas
DME	10	0,3	500 1048

## Techninis aprašymas – Manometras

### Pritaikymas:

Šildymo, saulės ir šaldymo vandeninės sistemos.  
Naudojamas sistemose pagal EN 12828, SWKI 93-1.

### Funkcijos:

Slėgio išsiplėtimo induose kontrolė.

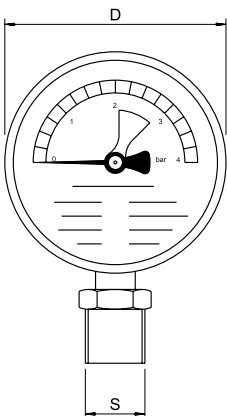
### Slėgis:

Min. leistinas slėgis, PSmin: 0 bar  
Maks. leistinas slėgis, PS: 4 bar

### Temperatūra:

Maks. leistina temperatūra, TS: 60 °C  
Min. leistina temperatūra, TSmin: -10 °C

## Produktai – Manometras



### Manometras H

Slėgio rodymo skalė 0-4 bar, *with marked green pressure bandwidth for working pressure.*  
Pajungimas iš apačios.

Tipas	PS [bar]	D	m [kg]	S	Kodas
H4	4	80	0,3	R1/2	501 1037

## Techninis aprašymas – Termometras / manometras

### Pritaikymas:

Šildymo, saulės ir šaldymo vandeninės sistemos.  
Naudojamas sistemose pagal EN 12828, SWKI 93-1.

### Funkcijos:

Slėgio išsiplėtimo induose kontrolė.

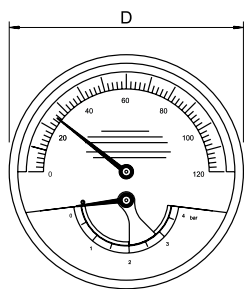
### Slėgis:

Min. leistinas slėgis, PSmin: 0 bar  
Maks. leistinas slėgis, PS: 4 bar

### Temperatūra:

Maks. leistina temperatūra, TS: 120 °C  
Min. leistina temperatūra, TSmin: -10 °C

## Produktai – Termometras / manometras



### Termometras / Manometras TH

Slėgio rodymo skalė 0-4 bar, temperatūros rodymo skalė 0-120 °C, *with marked green pressure bandwidth for working pressure.*

Užpakalinė jungtis.

Tipas	PS [bar]	D	m [kg]	S	Kodas
TH4	4	80	0,3	R1/2	501 1038

## Techninis aprašymas – Atjungimo vožtuvas

### Pritaikymas:

Šildymo, saulės ir šalčio vandeninės sistemos.  
Naudojamas sistemose pagal EN 12828, SWKI 93-1.

### Funkcijos:

Manometrų atjungimas. Slėgio matavimas tikrai su nuspaustu stūmokliu, kitu atveju manometras negauna slėgio impulso.

### Slėgis:

Min. leistinas slėgis, PSmin: 0 bar  
Maks. leistinas slėgis, PS: 30 bar

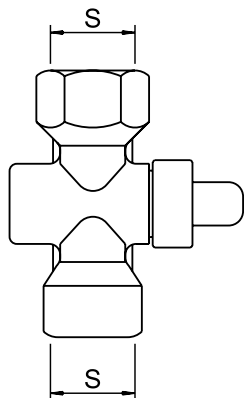
### Temperatūra:

Maks. leistina temperatūra, TS: 100 °C  
Min. leistina temperatūra, TSmin: -20 °C

### Medžiagos:

Žalvaris, dengtas nikeliu.

## Produktai – Atjungimo vožtuvas



### Atjungimo vožtuvas DH

Tipas	PS [bar]	m [kg]	S	Kodas
DH	30	0,3	G1/2	500 1060

## Techninis aprašymas – Specialus uždarymo vožtuvas

### Pritaikymas:

Šildymo, saulės ir šaldymo vandeninės sistemos.  
Naudojamas sistemose pagal EN 12828.

### Terpė:

Neagresyvūs ir netoksiški skysčiai.  
Galima naudoti iki 50% priemaišų nuo užšalimo.

### Funkcijos:

Pilnas uždarymas. Reikalingas išsiplėtimų indų montavimui ir jų priežiūrai.

### Slėgis:

Min. leistinas slėgis, PSmin: 0 bar  
Maks. leistinas slėgis, PS: 16 bar

### Temperatūra:

Maks. leistina temperatūra, TS: 120 °C  
Min. leistina temperatūra, TSmin: -10 °C

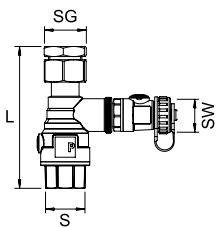
### Medžiagos:

Žalvaris.

### Bendra:

Vožtuvą galima uždaryti tik su specialiu raktu. Viduje įmontuotas rutulinis vožtuvas DN15, su žarnos jungtimi greitam išsiplėtimo indo drenavimui.

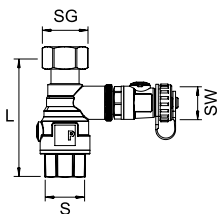
## Produktai – Specialus uždarymo vožtuvas



### Specialus uždarymo vožtuvas DLV

Vidinis sriegis iš abiejų pusių, varžto jungtis išsiplėtimo indo pajungimo pusėje.

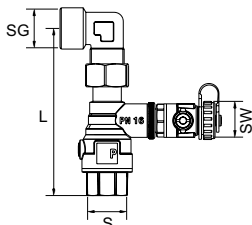
Tipas	PS [bar]	L	m [kg]	S	SG	SW	Kodas
DLV 15	16	117	0,7	Rp3/4	Rp1/2	G3/4	535 1432



### Specialus uždarymo vožtuvas DLV

Vidinis sriegis iš abiejų pusių, plokščias sandarinimas tiesioginiam visų išsiplėtimo indų pajungimui.

Tipas	PS [bar]	L	m [kg]	S	SG	SW	Kodas
DLV 20	16	92	0,6	Rp3/4	G3/4	G3/4	535 1434
DLV 25	16	95	0,7	Rp1	G1	G3/4	535 1436



### Prijungimo rinkinys DLV A

Vidinis sriegis abiejose pusėse, 90° srieginio sandarinimo alkūnė, skirta tiesiogiai sujungti su „Statico SU“ išsiplėtimo indais.

Tipas	PS [bar]	L	m [kg]	S	SG	SW	Kodas
DLV 20 A	16	128	0,8	Rp3/4	Rp3/4	G3/4	746 2000
DLV 25 A	10	135	0,8	Rp1	Rp1	G3/4	301010-50601

