

# TA-NRV F



## **Pretvārsti**

Divvērtņu un vērtnes versija – DN 50-600

# TA-NRV F

Divvērtņu vārsti un pretvārsti ar vērtni apkures un dzesēšanas sistēmām. Pieejami spiediena klasei PN 16 un 25.



## Tehniskais apraksts

### Pielietojums:

Apkures un dzesēšanas sistēmas  
Dzeramā ūdens sistēmas

### Funkcijas:

Aizsardzība pret atpakaļplūsmu

### Izmēri:

DN 50-600

### Spiediena klase:

PN 16 un PN 25

### Temperatūra:

Maks. darba temperatūra: 120°C  
Min. darba temperatūra: -20°C

### Nesējs:

Ūdens un neitrāli šķidrums, ūdens-glikola maisījumi.

### Materiāls:

#### Ar rievām:

Korpuss – elastīga dzelzs EN-JS 1050  
Disks – DI EPDM pārklājums EN-JS 1050  
Ligzda – DI iebūvēta EN-JS 1050  
Atspere – nerūsējošais tērauds BS970 304S15  
Vārpsta – nerūsējošais tērauds BS970 420S37  
Blīve – tirdzniecībā pieejama EPDM  
Vārpsta – noslēgta misiņš CuZn39Pb3

#### Atloksavienojums:

Korpuss – čuguns EN-JL 1040 priekš PN16  
Pārsegs – čuguns EN-JL 1040 priekš PN16  
Korpuss – elastīga dzelzs EN-JS 1050 priekš PN25  
Pārsegs – elastīga dzelzs EN-JS 1050 priekš PN25  
Sānu noslēgums – misiņš CuZn39Pb3  
Iekartapa – nerūsējošais tērauds BS970 420S37  
Piekare – elastīga dzelzs EN-JS 1050  
Disks – čuguns EN-JL 1040  
Diska apmale – tirdzniecībā pieejamā EPDM  
Korpasa apmale – bronza EN1982 CC491K  
Blīve – bezazbesta grafijs

#### Divvērtņu:

Korpuss – elastīga dzelzs EN-JS 1050  
Disks – nerūsējošais tērauds BS970 304S15  
Ligzda – tirdzniecībā pieejamā EPDM  
Eņģes tapa: nerūsējošais tērauds BS970 420S37  
atdures tapa – nerūsējošais tērauds BS970 420S37  
Tapas aizturis – nerūsējošais tērauds BS970 304S15  
atspere – nerūsējošais tērauds BS970 304S15  
Paplāksne – tirdzniecībā pieejamā PTFE  
Blīve – tirdzniecībā pieejamā EPDM

### Virsmas apstrāde:

No iekšpuses un ārpusē nokrāsots ar šķidru epoksīdu vai pārklāts ar piekausētu epoksīda pulveri (FBE).  
Piekausēts epoksīda pārklājums 150–300 mikroni.

### Savienojums:

atloksavienojums – saskaņā ar EN 1092-2;  
rievotie gali – saskaņā ar ISO 4200  
“Wafer” – saskaņā ar EN1092-2

### Marķējums:

IMI, PN, DN un virziena bulta.

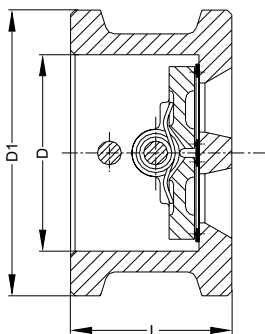
### Apstiprinājumi:

WRAS

### Krāsa:

Zils RAL5015

## Artikuli – divvērtņu

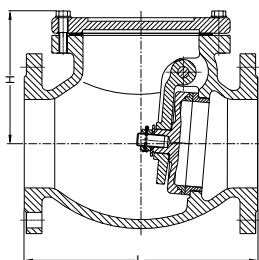


### PN 25

DN	D	D1	L	kg	Kvs	Artikula Nr.
50	66	106	54	1,8	36,6	43350-228350
65	78	126	54	2,4	58,7	43350-228365
80	90	141	57	3,2	83,6	43350-228380
100	115	167	64	4,8	152,6	43350-228390
125	141	191	70	7,3	238,5	43350-228391
150	170	222	76	10	343,4	43350-228392
200	210	282	95	14,2	616,5	43350-228393
250	273	339	108	23,6	969,1	43350-228394
300	324	399	143	37,5	1401,0	43350-228395
350	356	456	184	62	1702,4	43350-228396
400	406	513	191	74	2262,0	43350-228397

Kvs = m<sup>3</sup>/h pie spiediena samazinājuma par 1 bar un pilnībā atvērta vārsta.

## Artikuli – atloksavienojumi



### PN 16

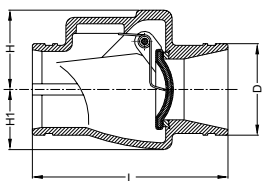
DN	L	H	kg	Kvs	Artikula Nr.
50	203	125	11,5	40,7	43350-336250
65	216	137	13	65,2	43350-336265
80	241	147	17	92,9	43350-336280
100	292	166	25	169,6	43350-336290
125	330	190	40	265	43350-336291
150	356	217	50	381,5	43350-336292
200	495	265	58,3	658	43350-336293
250	622	300	218	1076,8	43350-336294
300	699	342	282	1556,7	43350-336295
350	787	402	500	1891,5	43350-336296
400	914	472	680	2513,3	43350-336297
450	914	500	780	3223,3	43350-336298
500	1016	514	1000	4021,4	43350-336299
600	1219	605	1600	5882,4	43350-336200

### PN 25

DN	L	H	kg	Kvs	Artikula Nr.
50	203	125	11,5	40,7	43350-326350
65	216	137	13	65,2	43350-326365
80	241	147	17	92,9	43350-326380
100	292	166	25	169,6	43350-326390
125	330	190	40	265,0	43350-326391
150	356	217	50	381,5	43350-326392
200	495	265	58,3	658,0	43350-326393
250	622	300	218	1076,8	43350-326394
300	699	342	282	1556,7	43350-326395

Kvs = m<sup>3</sup>/h pie spiediena samazinājuma par 1 bar un pilnībā atvērta vārsta.

## Artikuli – rievotie gali



### PN 16

DN	D	L	H	H1	kg	Kvs	Artikula Nr.
50	60,3	99	47	36	11,5	40,7	43350-329250
65 <sup>1)</sup>	73,0	99	57	45	13	65,2	43350-325265
65	76,1	99	57	45	13	65,2	43350-329265
80	88,9	108	68	49	17	92,9	43350-329280
100	114,3	254	99	76	25	169,6	43350-329290
125	139,7	267	114	111	40	265,0	43350-329291
125 <sup>1)</sup>	141,3	267	114	111	40	265,0	43350-325291
150	168,3	292	127	105	50	381,5	43350-329292
200	219,1	356	154	130	58,3	658,0	43350-329293
250	273	732	188	163	218	1076,8	43350-329294
300	323,9	495	205	188	282	1556,7	43350-329295

Kvs = m<sup>3</sup>/h pie spiediena samazinājuma par 1 bar un pilnībā atvērta vārsta.

1) Neatbilst ISO 4200.