

BPV



Diferenciālā spiediena pārplūdes vārsti
Proporcionālais pārplūdes vārsts

BPV

Apkures un dzesēšanas sistēmām, BPV proporcionālo pārplūdes vārstu izmanto klusai darbībai, lai nodrošinātu minimālo sūkņa plūsmas līmeni, saglabājot vajadzīgo apgādes temperatūru, darbojoties pie zemām slodzēm.



Galvenās iezīmes

> Regulējams iestatījums

Precīzai diferenciālā spiediena kontrolei.

> Noslēgšanas funkcija

Ērtai apkopei.

> AMETAL® konstrukcija

Cinka korozijas noturīgs sakausējums garantē ilgāku vārsta kalpošanas laiku, un samazina noplūdes risku.

Tehniskais apraksts

Pielietojums:

Apkures un dzesēšanas sistēmas
Dzeramā ūdens sistēmas

Funkcijas:

Proportcionālā pārplūde
Regulējams diferenciālais spiediens (Δp)
Noslēgšana

Izmēri:

DN 15-32

Spiediena klase:

PN 20

Iestatījuma diapazons:

10-60 kPa

Temperatūra:

Maks. darba temperatūra: 120°C
Min. darba temperatūra: -20°C

Materiāls:

Vārsta korpuss: AMETAL®
Vāks: AMETAL®
Konuss: PTFE pārklāts AMETAL®
Virzulis: AMETAL®
Savienojuma uzgriežņi: Misiņš
Čaula: Misiņš
Uzbāznis: Misiņš
Blīves: Šķiedru bāzes aramīdi
Atspere: Nerūsējošais tērauds
O-gredzeni: EPDM gumija
Vadotne: PTFE

AMETAL® ir cinka korozijas noturīgs sakausējums no IMI Hydronic Engineering.

Marķējums:

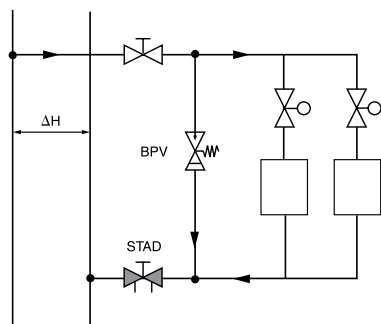
Vārsta tips, DN, izmērs collās un plūsmas virziena bulta.

Savienojums:

Iekšējā vītne atbilstoši ISO 228, vītnes garums atbilstoši ISO 7-1.

Uzstādīšana

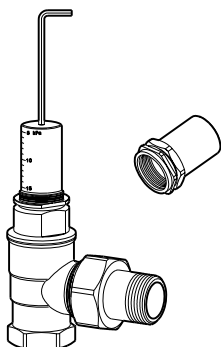
Pielietojuma piemērs



Instalācijās ar radiatoru vārstiem, kurās daudzi no radiatoru vārstiem ir aizvērti, liela daļa sūkņa spiediena nonāk pie vārstiem, tā kā spiediens cauruļvados un piederumos ir samazinājies. Ja pieejamais diferenciālais spiediens ir lielāks par 30 kPa, var rasties troksnis.

Instalējiet BPV sistēmā pēc balansēšanas vārsta un starp turpgaitas un atpakaļgaitas cauruli. BPV ir regulējams un atveras pie iestatītā diferenciālā spiediena, kas ļauj uzturēt vajadzīgo spiedienu un plūsmu sadales sistēmā. Tādējādi cauruļvados tiek uzturēta nepieciešamā temperatūra un sūknim ir nodrošināta minimālā plūsma.

Iestatīšana

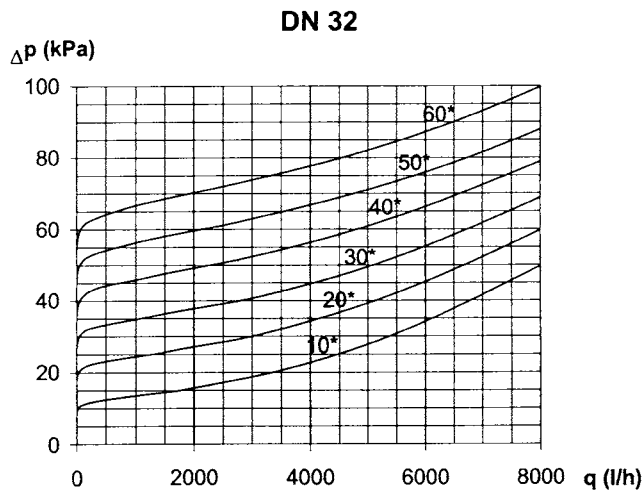
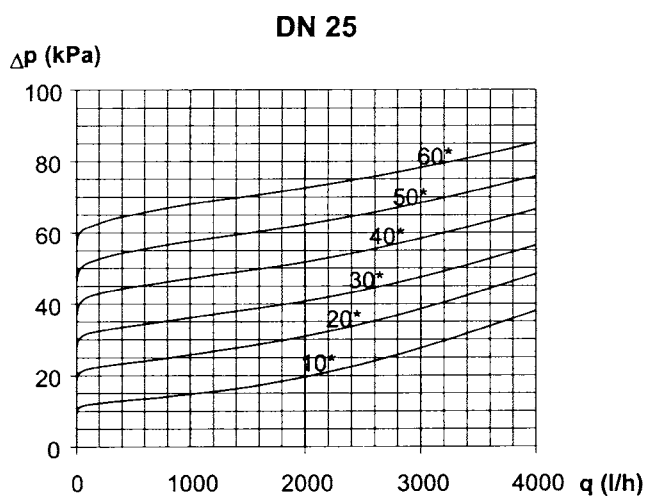
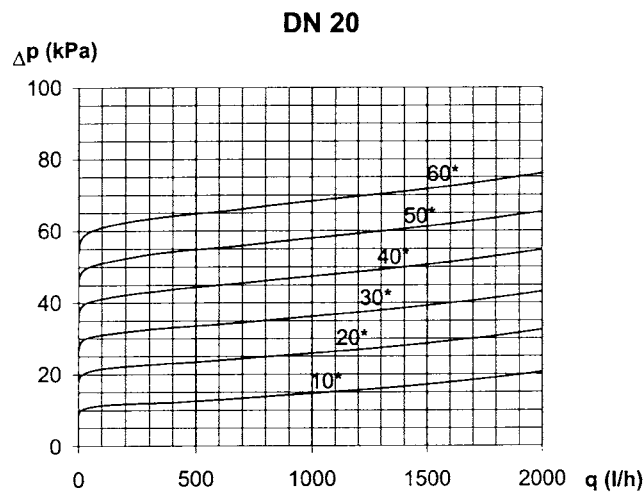
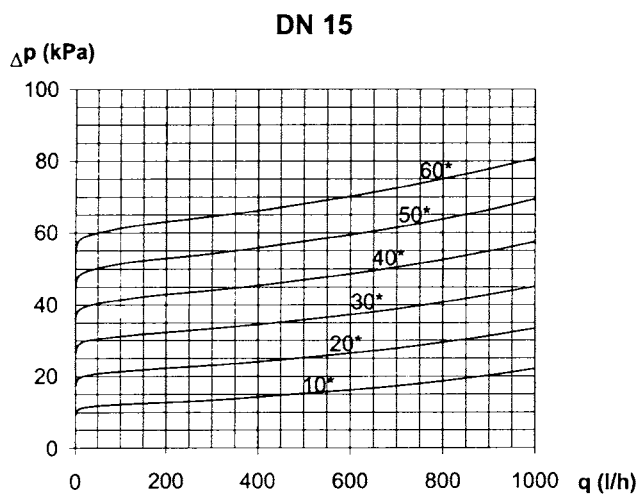


Izmantojiet seškanšu atslēgu, lai regulētu BPV vārstu darbam pie vajadzīgā diferenciālā spiediena.

Diagramma BPV

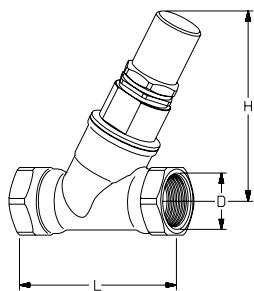
Vārsta raksturlīknes

Pielāgojiet BPV vārstu pēc vajadzīgā diferenciālā spiediena (10-60 kPa). Vārsta raksturlīknes parādītas diagrammās.



*) Diferenciālā spiediena iestatījums

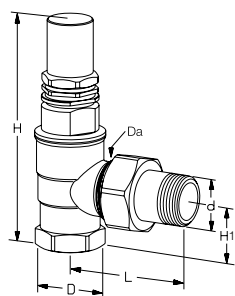
Artikuli



Taisnais

10-60 kPa

DN	D	L	H	Artikula Nr.
15	G1/2	70	93	52 198-315
20	G3/4	85	93	52 198-320
25	G1	98	103	52 198-325
32	G1 1/4	112	105	52 198-332



Stūra

10-60 kPa

DN	d	D	Da	L	H	H1	Artikula Nr.
20	R3/4	G3/4	M34x1,5	70	122	33	52 198-020
25	R1	G1	M40x2,0	83	138	41	52 198-025

BPV DN 15 un DN 20 var savienot ar KOMBI kompresijas savienojuma īscauruli. KOMBI tiek pasūtīts atsevišķi.

Skatīt kataloga instrukciju KOMBI.