

TA-MC160



Attuatori

Attuatore termo elettrico modulante ad alta efficienza – 1600 N

TA-MC160

Attuatori proporzionali ad alte prestazioni con adattamento automatico della corsa che offrono modulazione e controllo a 3 punti, da utilizzare insieme con le valvole di comando a 2 e 3 vie IMI Hydronic Engineering.

Caratteristiche principali

- > **Messa in servizio estremamente semplice**
Misurazione e adattamento automatico della corsa e disinserimento del fine corsa in funzione del carico per ridurre i tempi di avviamento e al tempo stesso proteggere l'attuatore da eventuali sovraccarichi.
- > **Facilità di ricerca dei guasti**
Il volantino di sicurezza per bypass manuale semplifica la ricerca dei guasti.
- > **Manutenzione semplificata**
Il coperchio dell'alloggiamento dell'attuatore può essere rimosso facilmente e i parametri possono essere modificati facilmente in loco.



Caratteristiche tecniche

Funzioni:

Controllo modulante o 3 punti.

Tensione di alimentazione:

24 VAC ±10%
24 VDC* ±10%
230 VAC +6%/-10%
115 VAC +6%/-10%
Frequenza 50-60 Hz ±5%
*) DC – Corrente continua.

Assorbimento:

24 V: 6 VA
230 V: 12 VA
115 V: 12 VA

Segnale in ingresso:

0(2)-10 VDC, $R_i \sim 77 \text{ k}\Omega$
0(4)-20 mA, $R_i \sim 510 \Omega$.
Direzione di segnale e posizione di partenza modificabili mediante microinterruttori.
3 punti.

Segnale in uscita:

0-10 VDC, max. 8 mA, min. 1,2 k Ω .

Isteresi:

0,05 V / 0,15 V / 0,3 V / 0,5 V

Risoluzione:

Elettrico: 0,04 VDC
Meccanico: 0,05 mm

Tempo di movimento:

6 o 4 s/mm

Forza sviluppata:

1600 N
24 VDC: 1100 N

Modalità di funzionamento:

S3-50% ED c/h 1200, EN 60034-1

Disattivazione al finecorsa:

Sensibile al carico

Temperatura:

Max. temperatura ambiente: 60°C
Min. temperatura ambiente: 0°C

Protezione custodia:

IP54

Classe di protezione:

(secondo EN 60730)
24 V: III
230 V: II
115 V: II

Corsa:

Max. 30 mm
Rilevamento automatico del sollevamento della valvola (rilevamento corsa).

Connessione di rete:

Attuatore con terminale

Connessione alla valvola:

Semplice attacco alla valvola con viti M8. Per alcuni tipi di valvole può essere necessario un adattatore. Le informazioni sugli adattatori sono incluse nelle schede tecniche delle valvole.

Colore:

Corpo nero e coperchio rosso.

Marcatura:

IMI TA, CE, Codice, Nome prodotto e Specifiche tecniche.

Peso:

3,2 kg

Varianti attuatore:

- Interruttore di posizione ¹⁾:
2 interruttori (WE1/WE2), senza potenziale, regolabili all'infinito.
Carico nominale: 8 A / 250 VAC, 8 A / 30 VDC.
Tensione di commutazione:
max. 400 VAC, max. 125 VDC
- Classe di protezione: IP 65
- Segnale in uscita ¹⁾: X=0(4)...20 mA
- Adattatore con raccordo per prodotto esterno

Per varianti e accessori, contattare IMI Hydronic Engineering.

1) Interruttore di posizione e segnale in uscita 0(4)...20 mA non possono essere combinati.

Funzionamento

Funzionamento in manuale

Volantino con disattivazione automatica dell'attuatore

Indicatore di posizione

Indicatori sui supporti di montaggio.

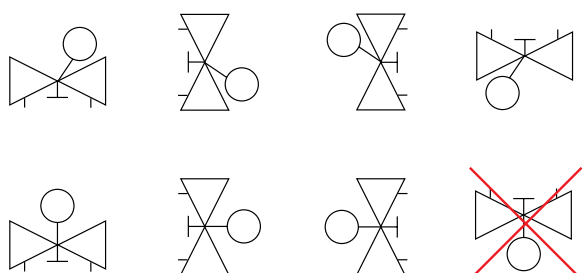
Rilevamento degli errori

Rilevamento automatico di rottura dei cavi di controllo (solo per 2-10V / 4-20mA).

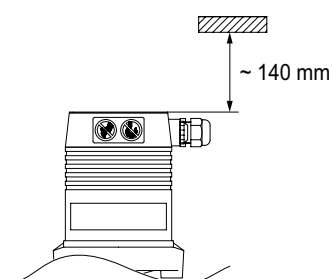
Rilevamento automatico di bloccaggio della valvola.

Installazione

Nota: leggere attentamente le istruzioni di installazione degli attuatori. Compatibili per applicazioni all'interno degli edifici. Per applicazioni all'esterno, contattare IMI Hydronic Engineering. Per sistemi di condizionamento, la tubazione e la valvola devono essere coibentate.



Nota!



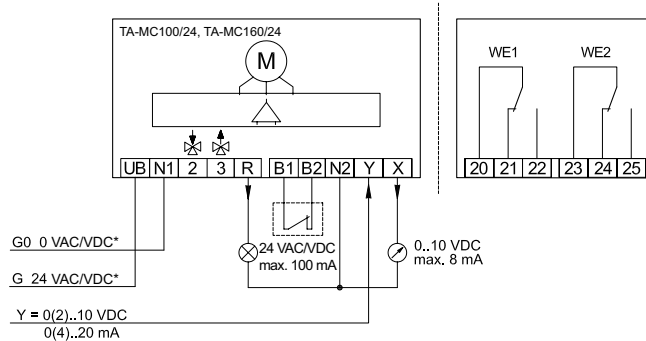
Collegamenti elettrici

24 VAC

Modulante 0(2)-10V, 0(4)-20 mA

Design standard

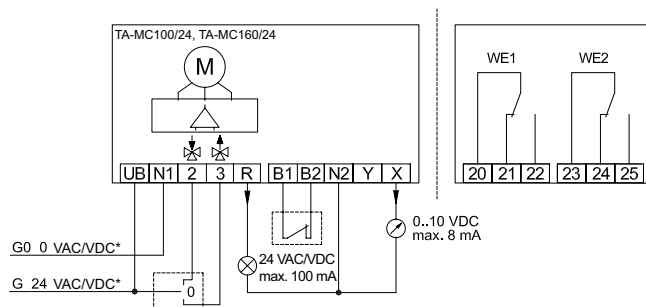
Accessori speciali



3-punti

Design standard

Accessori speciali

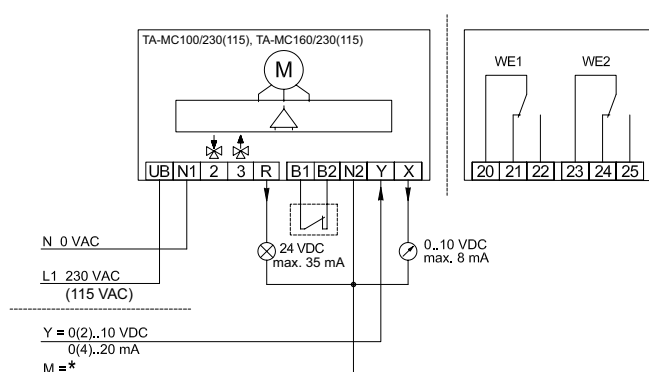


*) DC – Corrente continua.

230 VAC (115 VAC)
Modulante 0(2)-10V, 0(4)-20 mA

Design standard

Accessori speciali

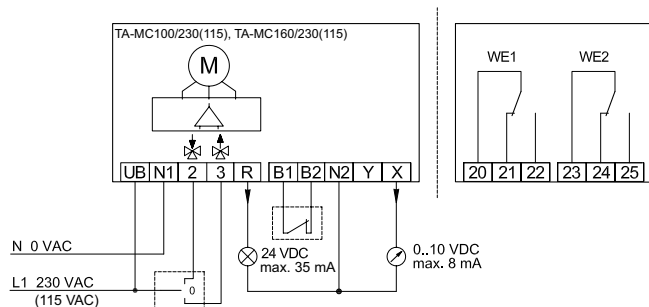


*) M = terra

3-punti

Design standard

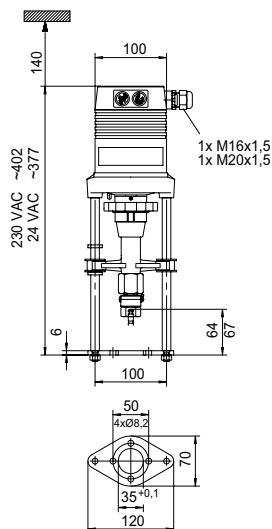
Accessori speciali



Terminale	Descrizione
UB, N1	Tensione di alimentazione
2	Tensione di comando per il movimento di abbassamento
3	Tensione di comando per il movimento di sollevamento
R	Il segnale di risposta durante il funzionamento in "manuale" dipende dalla tensione di alimentazione: alimentaz. 24 VAC: R = 24 VAC max. 100 mA alimentaz. 230/115 VAC: R = 24 VDC max. 35 mA
B1, B2	Collegamento per contatto a potenziale libero (ad es. per protezione antigelo) – ponticellato se non utilizzato
Y	Segnale di ingresso in modalità continua
X	Segnale di uscita in modalità continua
N2	Potenziale zero dei segnali X, Y e R - Quando il potenziale zero dei segnali X, Y e R è uguale al potenziale zero della tensione di alimentazione, è possibile ponticellare i terminali N1 e N2. - In caso di attuatore in modalità continua a 230 V (115 V), è necessario collegare N2. - In caso di attuatore in modalità a 3 punti a 230 V (115 V), è necessario collegare N2 per utilizzare X o/e R allo stesso tempo.
WE1, WE2	Interruttori di posizione - vedere "Varianti attuatore"
20, 21, 22	Interruttore percorso terminali PS1
23, 24, 25	Interruttore percorso terminali PS2

Per 24V/230V/115V con controllo a 3 punti, la direzione di attuazione può essere cambiata invertendo le linee di alimentazione ai terminali 2 e 3 sull'attuatore.

Articolo



TA-MC160

Tensione di alimentazione	Segnale in ingresso	Forza sviluppata [N]	EAN	Codice art.
24 VAC	0(2)-10 VDC, 0(4)-20 mA, 3 punti	1600	3831112512160	61 160-001
24 VDC*	0(2)-10 VDC, 0(4)-20 mA, 3 punti	1100		61 160-402
230 VAC	0(2)-10 VDC, 0(4)-20 mA, 3 punti	1600	3831112527829	61 160-002
115 VAC	0(2)-10 VDC, 0(4)-20 mA, 3 punti	1600		61 160-302

*) DC – Corrente continua.

Con alcune tipologie di valvole potrebbe essere necessario prevedere un adattatore. Le informazioni sugli adattatori sono incluse nelle schede tecniche delle valvole.

Per versione IP65: Aggiungere "IP" a seguito del Codice art., come ad es. 61 160-001**IP**

Accessori

Gamma accessori

		EAN	Codice art.
ACA 71	Interruttore di posizione (2 interruttori)	5902276894169	67 071-100
ACA 76	Segnale in uscita: 0(4)-20mA	5902276894183	67 076-100

Nota: Interruttore di posizione e segnale in uscita 0(4)...20 mA non possono essere combinati.

Riscaldatori per steli

TA-MC55, TA-MC55Y, TA-MC100, TA-MC160

	Tensione di alimentazione	EAN	Codice art.
ACV 13	24 VAC	3831112512108	68 013-015

