

STS



Valvole a globo

Valvola di intercettazione a globo con presa di misura

STS

Valvola di intercettazione a globo con presa di misura per eseguire operazioni di diagnostica. Ideale per l'utilizzo sul secondario negli impianti di riscaldamento, raffrescamento e idrico sanitari. (NB. non è possibile misurare il Dp e quindi la portata con la sola valvola)



Caratteristiche principali

> Presa per la misurazione ad autotenuta

Per una diagnosi rapida e facile.

> Diagnosi del circuito e misurazione delle potenze

Aggiungendo un punto di misurazione supplementare al circuito si ha la possibilità di diagnosticare in maniera rapida ed efficiente il sistema con TA-SCOPE

> Realizzata in AMETAL®

La lega resistente alla dezincificazione, assicura una maggiore durata della valvola e minimizza il rischio di perdite.

Caratteristiche tecniche

Applicazioni:

Impianti di riscaldamento, raffrescamento e idrico sanitari.

Funzioni:

Misurazione della temperatura e non Δp .
Intercettazione
Scarico (in funzione del tipo di valvola)

Dimensioni:

DN 15-50

Pressione nominale:

PN 25

Temperatura:

Temperatura massima di esercizio: 120°C
Per temperature superiori, max 150°C, rivolgersi al distributore IMI Hydronic Engineering più vicino.
Temperatura minima di esercizio: -20°C

Fluido:

Acqua e liquidi neutri, miscele di acquaglicole (0-57%).

Materiali:

Corpo valvola e parte superiore: AMETAL®
Tenuta (corpo/parte superiore): O-ring in EPDM
Cono: AMETAL®
Tenuta sulla sede: O-ring in EPDM
Stelo: AMETAL®
Rondella di slittamento: PTFE
Tenuta stelo: O-ring in EPDM
Molle: Acciaio inox
Volantino: Poliammide

Prese di misura: AMETAL®
Tenute: EPDM
Tappo: Poliammide e TPE

Scarico: AMETAL®
Tenuta: EPDM
Guarnizioni: Fibra aramidica

AMETAL® è la lega di zinco di produzione IMI Hydronic Engineering resistente alla dezincatura.

Marcatura:

Corpo: IMI, TA, PN 25/400 WWP, DN e pollici. DN 50 anche CE
Volantino: Tipo di valvola e DN.

Collegamento:

Filetto femmina a norma ISO 228.
Lunghezza filetto a norma ISO 7/1.

Presenza di misura

La presa di misura è ad autotenuta. Per la misura, togliere il tappo e inserire l'ago attraverso la tenuta della presa.

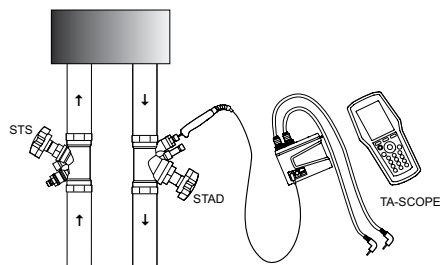
Scarico

Valvole con raccordo di scarico per attacco da G3/4 o G1/2.

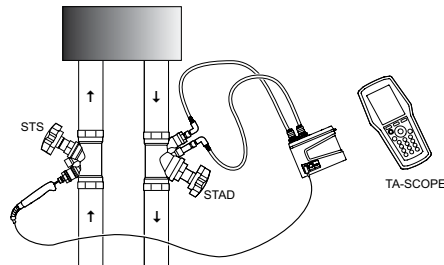
Esempi applicativi

Misurazione della potenza di un circuito

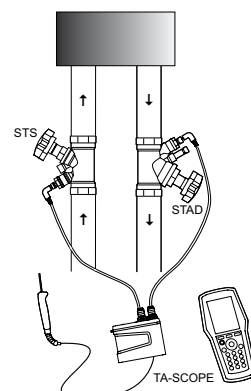
I Passo:



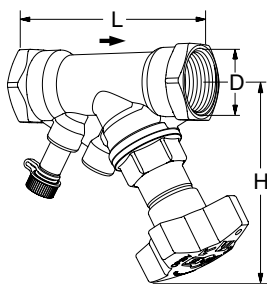
II Passo:



Misurazione della perdita di carico di un circuito



Articolo

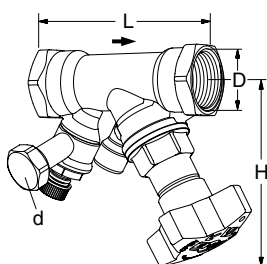


Senza scarico

Filetto femmina.

Filetto a norma ISO 228. Lunghezza filetto a norma ISO 7/1.

DN	D	L	H	Kvs	Kg	EAN	Codice art.
15*	G1/2	84	100	3,5	0,45	5902276836664	52 849-015
20*	G3/4	94	100	6,8	0,56	5902276836671	52 849-020
25	G1	105	105	9,8	0,76	5902276836688	52 849-025
32	G1 1/4	121	110	18,3	0,98	5902276836695	52 849-032
40	G1 1/2	126	120	25,4	1,2	5902276896484	52 849-040
50	G2	155	120	42,4	2,0	5902276896491	52 849-050



Con scarico

Filetto femmina.

Filetto a norma ISO 228. Lunghezza filetto a norma ISO 7/1.

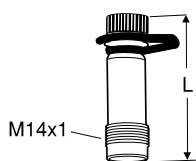
DN	D	L	H	Kvs	Kg	EAN	Codice art.
d = G3/4							
15*	G1/2	84	100	3,5	0,60	5902276896569	52 849-615
20*	G3/4	94	100	6,8	0,66	5902276896576	52 849-620
25	G1	105	105	9,8	0,86	5902276896583	52 849-625
32	G1 1/4	121	110	18,3	1,2	5902276896590	52 849-632
40	G1 1/2	126	120	25,4	1,5	5902276896606	52 849-640
50	G2	155	120	42,4	2,1	5902276896613	52 849-650
d = G1/2							
15*	G1/2	84	100	3,5	0,60	5902276896507	52 849-215
20*	G3/4	94	100	6,8	0,66	5902276896514	52 849-220
25	G1	105	105	9,8	0,86	5902276896521	52 849-225
32	G1 1/4	121	110	18,3	1,2	5902276896538	52 849-232
40	G1 1/2	126	120	25,4	1,5	5902276896545	52 849-240
50	G2	155	120	42,4	2,1	5902276896552	52 849-250

→ = Direzione di flusso

Kvs = m³/h con una caduta di pressione di 1 bar e valvola completamente aperta.

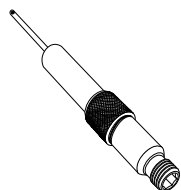
*) È possibile effettuare il collegamento con tubazioni lisce con il raccordo a compressione KOMBI.

Accessori

**Preso di misura**

Max 120°C (intermittente a 150°C)
AMETAL®/EPDM

L	EAN	Codice art.
44	7318792813207	52 179-014
103	7318793858108	52 179-015

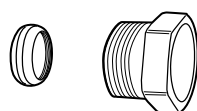
**Preso di misura, prolunga da 60 mm**

(escl. per 52 179-000/-601)
Può essere installato senza scaricare
l'impianto.
AMETAL®/Acciaio inox/EPDM

L	EAN	Codice art.
60	7318792812804	52 179-006

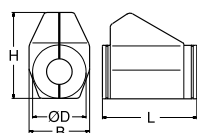
**Chiave a brugola**

[mm]		EAN	Codice art.
5	Scarico	7318792836107	52 187-105

**Raccordo a compressione KOMBI**

Max 100°C
(Per maggiori informazioni, vedere la
scheda KOMBI.)

Vite di arresto con filettatura maschio	DN tubo	EAN	Codice art.
G1/2	10	7318792874901	53 235-109
G1/2	12	7318792875007	53 235-111
G1/2	14	7318792875106	53 235-112
G1/2	15	7318792875205	53 235-113
G1/2	16	7318792875304	53 235-114
G3/4	15	7318792875403	53 235-117
G3/4	18	7318792875601	53 235-121
G3/4	22	7318792875700	53 235-123

**Coppelle isolanti**

Per riscaldamento / raffreddamento
Per i dettagli vedere le specifiche tecniche
relative alle coppelle isolanti.

Valvola DN	L	H	D	B	EAN	Codice art.
10, 15, 20	155	135	90	103	7318792839108	52 189-615
25	175	142	94	103	7318792839306	52 189-625
32	195	156	106	103	7318792839504	52 189-632
40	214	169	108	113	7318792839702	52 189-640
50	245	178	108	114	7318792839900	52 189-650

I prodotti, testi, le foto, i grafici nonché i diagrammi presenti in questa brochure possono essere oggetto di variazione da parte di IMI Hydronic Engineering senza alcun preavviso. Per accedere alle informazioni più aggiornate sui nostri prodotti e loro caratteristiche si prega di visitare il sito www.imi-hydronic.com/it.