

Accessori



Accessori

Per mantenimento della pressione

Accessori

Accessori di elevata qualità completano in modo sensato il programma di mantenimento della pressione PNEUMATEX. Così la tecnica diviene ingegneria di sistemi. I prodotti sono adatti all'applicazione negli impianti, in conformità a EN 12828 e SITC 93-1.



Caratteristiche tecniche - Protezione mancanza d'acqua

Applicazioni:

Sistemi di riscaldamento.
Impiego in impianti a norma EN 12828, SWKI 93-1.

Funzioni:

Protezione del generatore di calore e dell'impianto contro surriscaldamento in caso di mancanza d'acqua.

Pressione:

Pressione minima ammissibile, PSmin:
0 bar
Pressione massima ammissibile, PS:
10 bar

Temperatura:

Massima temperatura ammissibile, TS:
120 °C
Minima temperatura ammissibile, TSmin:
-10 °C

Materiali:

Corpo di base in ghisa sferoidale, zincato.

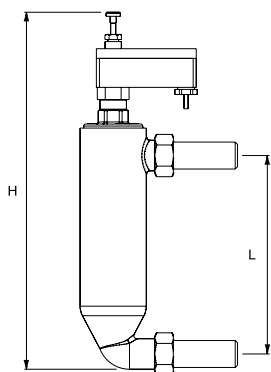
Trasporto e stoccaggio:

In un luogo asciutto e con temperatura > 0°C.

Approvazioni:

Componenti omologati TÜV-HWB-96.

Protezione mancanza d'acqua



Protezione mancanza d'acqua WMS

Bloccaggio dopo lo spegnimento, inversore per segnalazione.
2 attacchi a saldare.
Montaggio in verticale.

Modello	H	L	m [kg]	U [V]	I [A]	EAN	Codice art.
10 bar (PS)							
WMS 933.1	370	195	3,3	250	10	7640148638630	502 1003

Protezione mancanza d'acqua WMS

Senza bloccaggio dopo lo spegnimento, inversore per segnalazione.
2 attacchi a saldare.
Montaggio in verticale.

Modello	H	L	m [kg]	U [V]	I [A]	EAN	Codice art.
10 bar (PS)							
WMS 933.2	370	195	3,3	250	10	7640148638647	502 1004

Caratteristiche tecniche - Manometro per pressione di precarica

Applicazioni:

Sistemi di riscaldamento.
Impiego in impianti a norma EN 12828, SWKI 93-1.

Funzioni:

Controllo della pressione di precarica nei vasi d'espansione.
Auto ON/OFF. Calibrazione automatica.

Pressione:

Pressione minima ammissibile, PSmin: 0 bar
Pressione massima ammissibile, PS: 10 bar

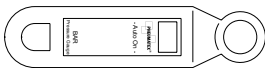
Temperatura:

Massima temperatura ammissibile, TS: 120 °C
Minima temperatura ammissibile, TSmin: -10 °C

Materiali:

Robusto corpo in plastica.

Manometro per pressione di precarica



Manometro per pressione di precarica DME

Modello	PS [bar]	m [kg]	EAN	Codice art.
DME	10	0,3	7640148638593	500 1048

Caratteristiche tecniche - Manometro

Applicazioni:

Sistemi di riscaldamento, raffrescamento e solari.
Impiego in impianti a norma EN 12828, SWKI 93-1.

Funzioni:

Controllo della pressione di riempimento nei vasi d'espansione.

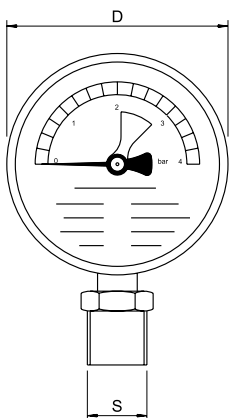
Pressione:

Pressione minima ammissibile, PSmin: 0 bar
Pressione massima ammissibile, PS: 4 bar

Temperatura:

Massima temperatura ammissibile, TS: 60 °C
Minima temperatura ammissibile, TSmin: -10 °C

Manometro



Manometro H

Indicazione 0-4 bar, con indicatore verde per contrassegnare l'area d'esercizio.
Collegamento in basso.

Modello	PS [bar]	D	m [kg]	S	EAN	Codice art.
H4	4	80	0,3	R1/2	7640148638616	501 1037

Caratteristiche tecniche - Termomanometro

Applicazioni:

Sistemi di riscaldamento, raffrescamento e solari.
Impiego in impianti a norma EN 12828, SWKI 93-1.

Funzioni:

Controllo della pressione di riempimento nei vasi d'espansione

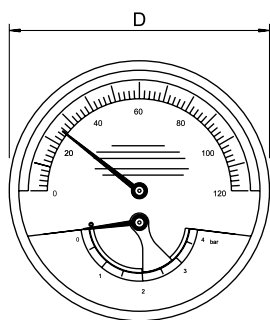
Pressione:

Pressione minima ammissibile, PSmin: 0 bar
Pressione massima ammissibile, PS: 4 bar

Temperatura:

Massima temperatura ammissibile, TS: 120 °C
Minima temperatura ammissibile, TSmin: -10 °C

Termomanometro



Termomanometro TH

Indicazione pressione 0-4 bar, indicazione temperatura 0-120 °C, con indicatore verde per contrassegnare l'area d'esercizio.
Collegamento sul retro.

Modello	PS [bar]	D	m [kg]	S	EAN	Codice art.
TH4	4	80	0,3	R1/2	7640148638623	501 1038

Caratteristiche tecniche - Rubinetto a pulsante

Applicazioni:

Sistemi di riscaldamento, raffrescamento e solari.
Impiego in impianti a norma EN 12828, SWKI 93-1.

Funzioni:

Bloccaggio degli idrometri. La pressione viene misurata solo a pistone pigiato altrimenti l'idrometro è privo di pressione.

Pressione:

Pressione minima ammissibile, PSmin: 0 bar
Pressione massima ammissibile, PS: 30 bar

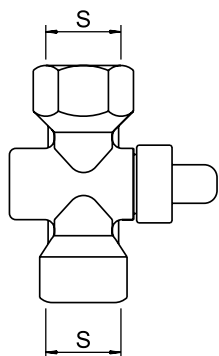
Temperatura:

Massima temperatura ammissibile, TS: 100 °C
Minima temperatura ammissibile, TSmin: -20 °C

Materiali:

Ottone, nichelato.

Rubinetto a pulsante



Rubinetto a pulsante DH

Modello	PS [bar]	m [kg]	S	EAN	Codice art.
DH	30	0,3	G1/2	7640148638609	500 1060

Caratteristiche tecniche - Rubinetto d'intercettazione con sicura

Applicazioni:

Sistemi di riscaldamento, raffrescamento e solari.
Impiego in impianti a norma EN 12828, SITC 93-1.

Fluido:

Sistema atossico e non aggressivo.
Additivo antigelo fino al 50%.

Funzioni:

Intercettazione. Manutenzione e smontaggio dei vasi d'espansione.

Pressione:

Pressione minima ammissibile, PSmin: 0 bar
Pressione massima ammissibile, PS: 16 bar

Temperatura:

Massima temperatura ammissibile, TS: 120 °C
Minima temperatura ammissibile, TSmin: -10 °C

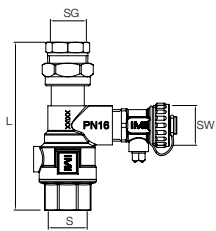
Materiali:

Ottone.

Generale:

Azionamento con la chiave a brugola allegata in modo da evitare intercettazioni accidentali. Rubinetto a sfera DN 15 per uno svuotamento rapido dei vasi.

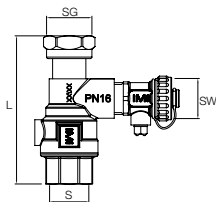
Rubinetto d'intercettazione con sicura



Rubinetto d'intercettazione con sicura

Filettatura interna su entrambi i lati, raccordo a vite sul lato di collegamento del vaso.

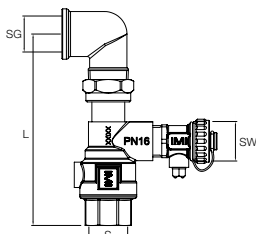
Modello	PS [bar]	L	m	S	SG	SW	EAN	Codice art.
DLV 15	16	114	0,53	Rp3/4	Rp1/2	G3/4	7640148638562	535 1432



Rubinetto d'intercettazione con sicura DLV

Filettatura interna su entrambi i lati, raccordo al collegamento diretto a guarnizione piatta con i vasi di espansione appropriati.

Modello	PS [bar]	L	m	S	SG	SW	EAN	Codice art.
DLV 20	16	97	0,49	Rp3/4	G3/4	G3/4	7640148638579	535 1434
DLV 25	16	100	0,54	Rp1	G1	G3/4	7640148638586	535 1436



Set di collegamento DLV A

Filetto femmina su entrambi i lati, angolo 90° con guarnizione piatta per il collegamento diretto ai vasi d'espansione Statico SU.

Modello	PS [bar]	L	m	S	SG	SW	EAN	Codice art.
DLV 20 A	16	130	0,61	Rp3/4	Rp3/4	G3/4	7640148639842	746 2000
DLV 25 A	16	138	0,71	Rp1	Rp1	G3/4	7640161637214	301010-50601

