

TA-TRI



Szelepmozgatók

Motorosszelep hárompontos szabályozáshoz –
200 N

TA-TRI

A TA-TRI 3-pont szabályozásra alkalmas elektromotoros szelepmozgató. Rendkívül megbízható és könnyen felszerelhető fűtési és hűtőrendszerbe egyaránt. A meghajtón található LED kijelzi az adott funkciót, kézi üzemmódban is működtethető, amely megkönnyíti a karbantartást és a telepítést.



Kiemelt tulajdonságok

- > **Könnyű felszerelni**
Bármilyen pozícióba nagyon könnyen felszerelhető a szelepadapter segítségével.
- > **Magas érintésvédelmi osztályú ház (IP 54)**
A biztos működés érdekében, bármely beszerelési pozícióban.
- > **Megbízható, gyors és energiatakarékos**
Nagyon rövid reakcióidő és átfogó motorvezérlés az energiatakarékos, az alacsony zajszint és a karbantartásmentesség érdekében.

Műszaki ismertető

Funkciók:

3-pont szabályozás
On-off szabályozás (3 ér szükséges)
Kézi működtetés
LED kijelzés
Lopásbiztos retesszel

Tápfeszültség:

24 VAC, -10%/+20%, 50-60 Hz
24 VDC, ±20%
230 VAC, ±10%, 50 Hz

Teljesítményfelvétel:

24 VAC/VDC:
Működés közben: < 110 mA
Készenléti állapotban: < 10 mA
230 VAC:
Működés közben: < 15 mA
Készenléti állapotban: < 5 mA

Bemenő jel:

3-pont vagy on-off szabályozás

Jelleggörbe:

Lineáris

Szelepmozgatási idő:

15 s/mm

Záróerő:

200 N

Hőmérséklet:

Közeghőmérséklet: max. 100°C
Működési környezet: 0°C – +50°C
(5-95% relatív párat., nem kondenzálódó)
Tárolási környezet: -20°C – +70°C
(5-95% relatív párat., nem kondenzálódó)

Érintésvédelmi osztály:

IP54
(beépítéstől függetlenül)
(EN 60529 szabvány szerint)

Érintésvédelmi osztály:

24 VAC/VDC: III (SELV)
230 VAC: II

Kábel:

1 m, 3x0,75 mm², PVC

Lökethossz:

8,5 mm

Zajszint:

Max. 30 dBA

Súly:

0,20 kg

A szelepcsatlakozás típusa:

Gyári adapter M30x1,5

Anyagok:

Burkolat: Polikarbonát
Ház: Polyamid

Szín:

Burkolat: Áttetsző
Ház: Fehér RAL 9003

Jelölés:

IMI TA
Címke: CE, UKCA, termék neve, cikkszám és műszaki paraméterek.

CE tanúsítás:

LV-D. 2014/35/EU: EN 60730-1, -2-14.
EMC-D. 2014/30/EU: EN 60730-1, -2-14.
RoHS-D. 2011/65/EU: EN IEC 63000.

Termékszabvány:

EN 60730

Funkció

A TA-TRI elektromotoros meghajtók fűtési-hűtési szelepekre szerelhetők fel és megfelelő szabályozókkal képes együttműködni. A 3 pont szabályozásnak megfelelően a meghajtó mindkét forgásirányban mozgatja a szelepet. Amint a szabályozó kimeneti feszültsége megszakad, a meghajtó megáll és az adott pozícióban tartja a szelepet.

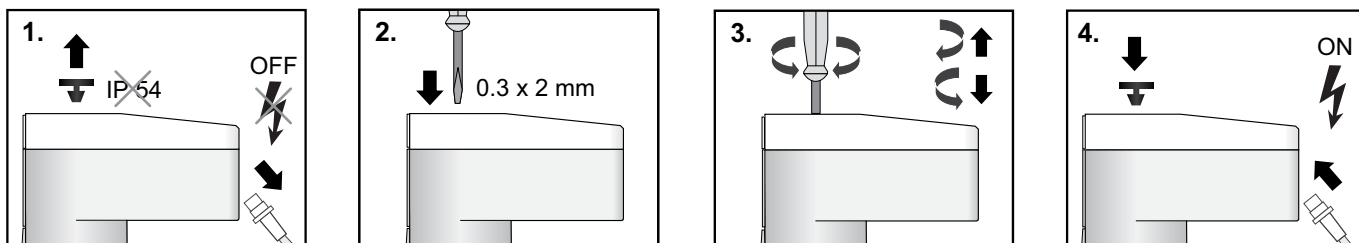
A helyiséghőmérséklet-szabályozás területén elektromotoros meghajtókat használnak például radiátoros és fan-coil-os, padlófűtési, mennyezeti hűtő-fűtő rendszereken, legyen az 2 vagy 4-csöves.

A TA-TRI/230 szelepmozgató ideális fűtési rendszerek előremenő hőmérsékletének szabályozására. A standard „3-pont 230 V” kivitel kompatibilis a legtöbb kazánvezérléssel.

Kézi működtetés

A kézi működtetés lehetővé teszi a meghajtó tengelyének pozicionálását feszültségmentes állapotban. Ez megkönnyíti pl. a karbantartást és a beüzemelést.

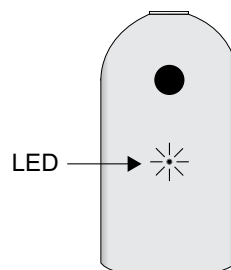
1. Kapcsolja le a tápfeszültséget és húzza ki a csatlakozót.
2. Helyezzen be egy csavarhúzó (0,3x2 mm) a fedélen található furatba.
3. Forgassa az **óramutató járásával megegyező** irányba a tengely **visszahúzásához** (nyissa ki a szelepet), vagy az **óramutató járásával ellentétes** irányba a tengely **kitolásához** (a szelep zárása), hogy elérje a kívánt pozíciót.
4. Dugja vissza a csatlakozót és kapcsolja be a tápfeszültséget.



LED kijelzés

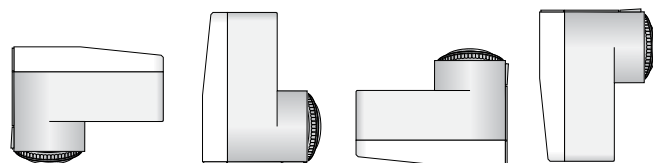
A hibajelzések csak bekapcsolt tápfeszültség mellett jelennek meg.

Üzemállapot	
Hiba	Folyamatos PIROS
Visszahúzóadás	ZÖLDEN villog
Kitolás	NARACS színben villog
Kézi üzemmód vagy nincs tápfeszültség	Nem világít



Beépítés

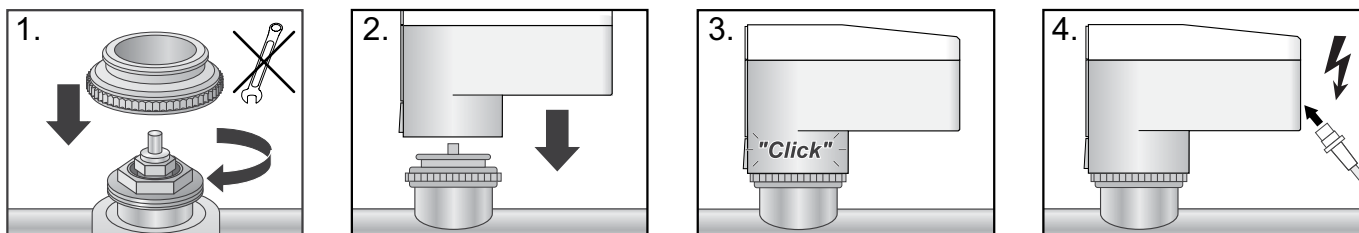
A TA-TRI bármelyik beépítési helyzetben képes működni.
(EN 60529 IP54)



FIGYELEM!

Kitolt tengellyel ne szerelje fel a meghajtót, mert tönkretelheti azt.

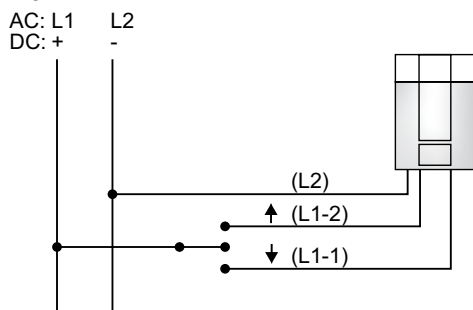
- A meghajtót csak visszahúzott tengellyel szerelje fel.
- Kézi üzemmódban vagy megfelelő pozicionáló jellel húzza vissza a meghajtó tengelyét.



Kapcsolási rajz

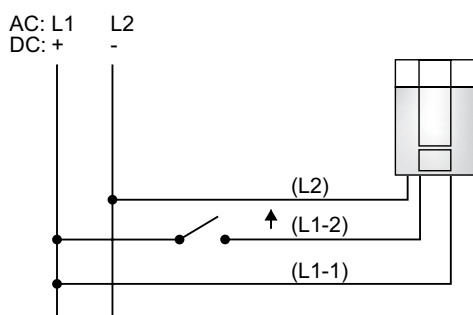
24 VAC/VDC

3-pont



Bekötés	Leírás
Kék (L2)	Nulla
Zárófázis - vörös (L1-2)	A meghajtó végállásba visszahúzódik
Nyitófázis - fekete (L1-1)	A meghajtó végállásba kitolódik
Ha nincs sem nyitó- sem zárófeszültség	A meghajtó adott pozícióban marad

Nyit/Zár



Bekötés	Leírás
Kék (L2)	Nulla
Zárófázis - vörös (L1-2)	A meghajtó végállásba visszahúzódik
Nincs zárófázis - vörös (L1-2)	A meghajtó végállásba kitolódik
Fekete (L1-1)	Folyamatos tápfeszültség 24V

24 VAC/VDC működtetés csak leválasztó transzformátorral az EN 61558-2-6 szerint

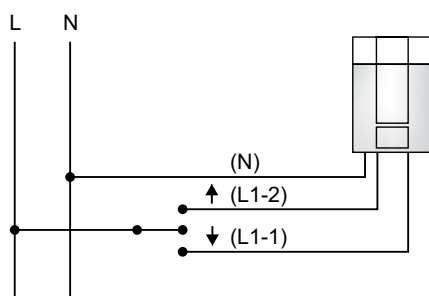
230 VAC

A TA-TRI, 230 VAC, 3-pont, illetve on/off (pl. szobatermosztáton keresztül) szabályozásra alkalmas.

Javasolt kábelezés 230V esetén:

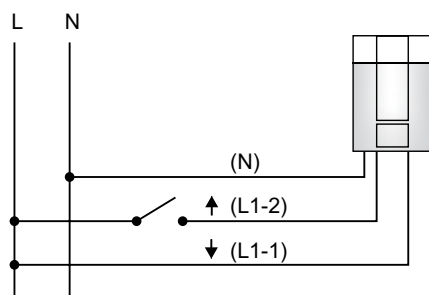
NYM 1,5 mm²

3-pont



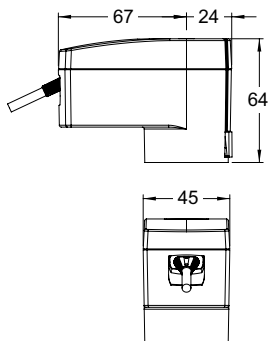
Bekötés	Leírás
Szürke (N)	Nulla
Zárófázis - barna (L1-1)	A meghajtó végállásba visszahúzódik
Nyitófázis - fekete (L1-2)	A meghajtó végállásba kitolódik
Ha nincs sem nyitó- sem zárófeszültség	A meghajtó adott pozícióban marad

Nyit/Zár



Bekötés	Leírás
Szürke (N)	Nulla
Zárófázis - fekete (L1-2)	A meghajtó végállásba visszahúzódik
Nincs zárófázis - fekete (L1-2)	A meghajtó végállásba kitolódik
Barna (L1-1)	Folyamatos tápfeszültség 230V

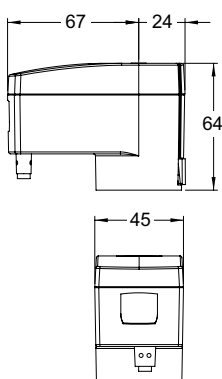
Cikkek



TA-TRI – 24 VAC/VDC

Bemenő jel: 3-pont vagy on-off szabályozás

Kábel hosszúság [m]	Tápfeszültség	Cikkszám
1	24 VAC/VDC	322041-60005



TA-TRI – 230 VAC

Bemenő jel: 3-pont vagy on-off szabályozás

Kábel hosszúság [m]	Tápfeszültség	Cikkszám
1	230 VAC	322041-60006

