

# TA-MC160



## Szelepmozgatók

Nagyteljesítményű folyamatos szabályozású szelepmozgató – 1600 N

# TA-MC160

Nagy teljesítményű arányos szelepmozgatók automatikus szelepemelkedés beállítással, melyeket együtt alkalmazva a IMI Hydronic Engineering 2-utú vagy 3-utú szabályozó szelepeivel, pontos folyamatos vagy 3-pont szabályozást biztosítanak.

## Kiemelt tulajdonságok

### > Egyszerű üzembehelyezés

Az automatikus szelepemelkedés mérés és beállítás csakúgy, mint terheléstől függő végállás kapcsoló segítik csökkenteni a beüzemelés idejét és védik a szelepet és a szelepmozgatót a túlterheléstől.

### > Egyszerű hibakeresés

Biztonsági kézikérék a manuális működtetéshez, mely lehetővé teszi az egyszerű hibakeresést.

### > Egyszerű szervizelés

A szelepmozgató burkolata egyszerűen eltávolítható és a paraméterek helyben megváltoztathatóak.



## Műszaki ismertető

### Funkciók:

Folyamatos szabályozáshoz vagy 3-pont szabályozás.

### Tápfeszültség:

24 VAC  $\pm 10\%$   
24 VDC\*  $\pm 10\%$   
230 VAC  $+6\%/-10\%$   
115 VAC  $+6\%/-10\%$   
Frekvencia 50-60 Hz  $\pm 5\%$   
\*) DC – Egyenáramú feszültség.

### Teljesítményfelvétel:

24 V: 6 VA  
230 V: 12 VA  
115 V: 12 VA

### Bemenő jel:

0(2)-10 VDC,  $R_i \sim 77 \text{ k}\Omega$   
0(4)-20 mA,  $R_i \sim 510 \Omega$ .  
A jel iránya és kezdőpontja mikrokapcsolók segítségével állítható.  
3-pont szabályozás.

### Kimenő jel:

0-10 VDC, max. 8 mA, min. 1,2 k $\Omega$ .

### Hiszterézis:

0,05 V / 0,15 V / 0,3 V / 0,5 V

### A hajtómű jel felbontása:

Elektromos: 0,04 VDC  
Mechanikai: 0,05 mm

### Szelepmozgatási idő:

6 vagy 4 s/mm

### Záróerő:

1600 N  
24 VDC: 1100 N

### Üzemidő kategória:

S3-50% ED c/h 1200, EN 60034-1

### Véghelyzeti leállítás:

Terheléstől függő

### Hőmérséklet:

Legmagasabb környezeti hőmérséklet:  
60°C  
Legalacsonyabb környezeti hőmérséklet:  
0°C

### Elektromos védelmi osztály:

IP54

### Érintésvédelmi osztály:

(EN 60730 szerint)  
24 V: III  
230 V: II  
115 V: II

### Szelepemelkedés:

Max. 30 mm  
Szelepemelkedés (önbeállítás) automata érzékelése.

### Elektromos bekötés:

Kapocsdoboz

### A szelepcsatlakozás típusa:

Egyszerű csatlakoztatás a szelephez M8-as csavarok segítségével.  
Néhány szeleptípushoz adapter szükséges. Információ az adapterekről a szelep adatlapokon található.

### Szín:

Fekete alsó rész és bordó kupak.

### Jelölés:

IMI TA, CE, Cikkszám, termék neve és műszaki paraméterek.

### Súly:

3,2 kg

### Opció:

- Végállás kapcsolók <sup>1)</sup>:  
2 db (WE1/WE2), jelű fokozatmentesen állítható feszültségmentes kapcsoló  
Legnagyobb kapcsolható áramerősség: 8 A / 250 VAC, 8 A / 30 VDC  
Kapocs feszültség: max. 400 VAC, max. 125 VDC
- Elektromos védelmi osztály: IP 65
- Kimenő jel <sup>1)</sup>: X=0(4)...20 mA
- Adapter más gyártók szelepeire

A fenti opciók és kiegészítők rendelése esetén kérjük, vegye fel a kapcsolatot a IMI Hydronic Engineering helyi képviselőjével!

1) A végállás kapcsolók és a szelephelyzet függő folyamatos kimenőjel (0-20 mA, illetve 4-20 mA) együtt nem használható!

## Funkció

### Kézi üzemben

Fedett kézikerék, mely automatikusan kikapcsolja a szelepszegítőt.

### Pozíció jelző

Jelzők a szerelőkereten.

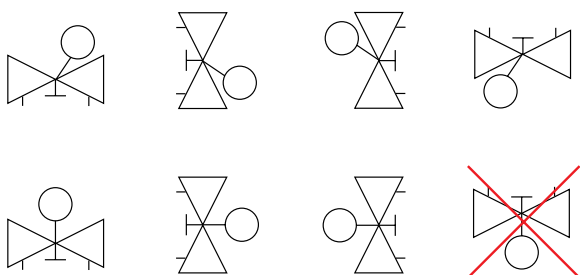
### Hiba érzékelés

Automatikus kábelszakadás érzékelés (csak 2-10V / 4-20mA esetén).

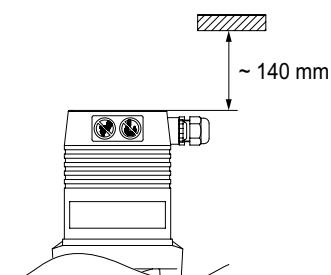
Automatikus szelepblokkolás érzékelés.

## Beépítés

**Megjegyzés:** Figyelmesen olvassa el a szelepszegítő telepítési utasítását. Elsősorban beltéren történő alkalmazásokhoz. Kültéri telepítés esetén, kérjük vegye fel a kapcsolatot a IMI Hydronic Engineering helyi képviselőjével. Hűtési rendszerekben a csővezeték és a szelepet szigetelni szükséges.



### Megjegyzés!

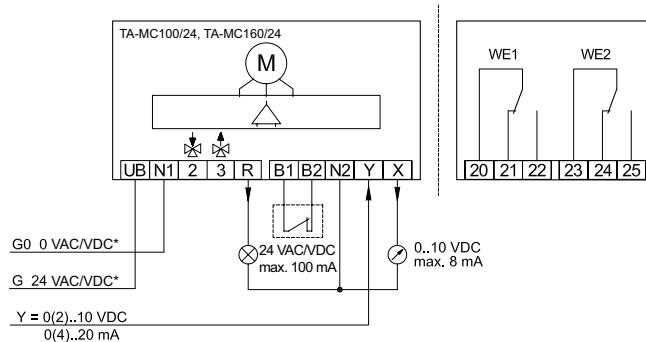


## Kapcsolási rajz

### 24 VAC

Folyamatos 0(2)-10V, 0(4)-20 mA  
Alap kivitel

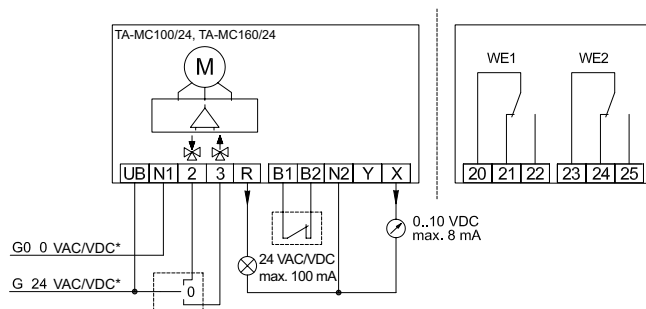
Kiegészítővel



### 3-pont

Alap kivitel

Kiegészítővel

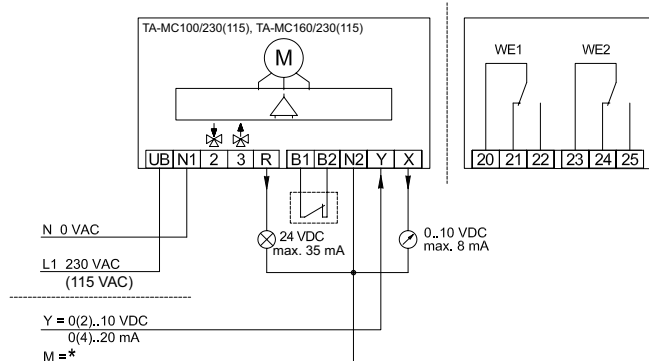


\*) DC – Egyenáramú feszültség.

**230 VAC (115 VAC)****Folyamatos** 0(2)-10V, 0(4)-20 mA

Alap kivétel

Kiegészítőkkal

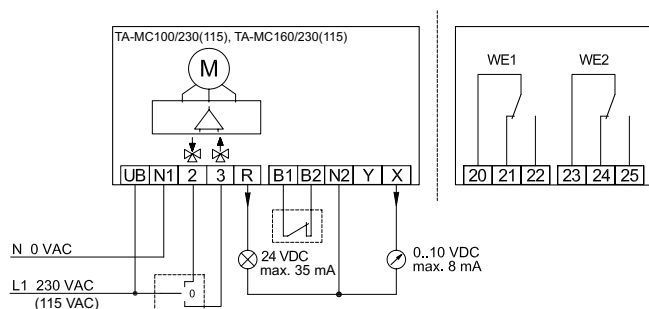


\*) M = föld

**3-pont**

Alap kivétel

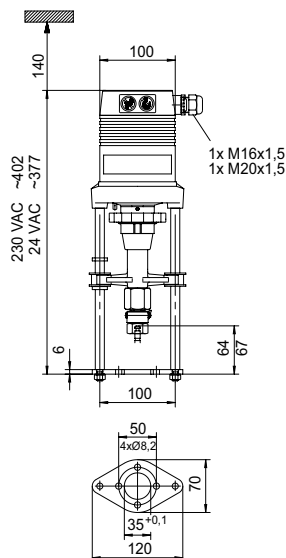
Kiegészítőkkal



Csatlakozás	Leírás
<b>UB, N1</b>	Tápfeszültség
<b>2</b>	Szabályozó feszültség lefelé mozgathoz
<b>3</b>	Szabályozó feszültség felfelé mozgathoz
<b>R</b>	A kimenő jel "kézi" üzemmód esetén függ a tápfeszültségtől: tápfeszültség 24VAC: R = 24VAC max. 100mA tápfeszültség 230/115VAC: R = 24VDC max. 35mA
<b>B1, B2</b>	Potenciálmentes érintkező csatlakoztatása (például fagyvédelemhez) - áthidalva, ha nincs használatban
<b>Y</b>	Bemenő jel folyamatos szabályozási módban
<b>X</b>	Kimenő jel folyamatos szabályozási módban
<b>N2</b>	X, Y és R nulla potenciál jelek - Ha az X, Y és R nulla potenciál jelek azonosak a bemenő feszültség nulla potenciáljaival, akkor az N1 és N2 csatlakozók összeköthetőek. - Ha a szelepmozgatót folyamatos szabályozási módban használja 230 V-al (115 V) csatlakoztatnia kell az N2-t. - Ha a szelepmozgatót 3-pont szabályozási módban használja 230 V-al (115 V), csatlakoztatnia kell az N2-t, amennyiben a X és R jeleket egyidőben kívánja használni.
<b>WE1, WE2</b>	Pozíciókapcsoló egység - lásd "Szelepmozgató Variációk"
<b>20, 21, 22</b>	Terminál útvonal kapcsoló egység PS1
<b>23, 24, 25</b>	Terminál útvonal kapcsoló egység PS2

A 24V/230V/115V 3-pont szabályozású szelepmozgató esetén, a szelepmozgató irányja felcserélhető a tápvezetékek bekötésének módosításával szelepmozgató 2-es és 3-as csatlakozási pontjain.

## Cikkek



### TA-MC160

Tápfeszültség	Bemenő jel	Működtető erő [N]	Cikkszám
24 VAC	0(2)-10 VDC, 0(4)-20 mA, 3-pont	1600	61 160-001
24 VDC*	0(2)-10 VDC, 0(4)-20 mA, 3-pont	1100	61 160-402
230 VAC	0(2)-10 VDC, 0(4)-20 mA, 3-pont	1600	61 160-002
115 VAC	0(2)-10 VDC, 0(4)-20 mA, 3-pont	1600	61 160-302

\*) DC – Egyenáramú feszültség.

Néhány szeleptípushoz adapter szükséges. Az adapterekről bővebb információ a szelep adatlapon található.

**IP65 verzió esetén:** Egészítse ki a cikkszámot az "IP" jelöléssel. Pl.: 61 160-001**IP**

## Tartozékok

### Szelepszárgató kiegészítők

		Cikkszám
<b>ACA 71</b>	Pozíciókapcsoló egység (2 kapcsoló)	67 071-100
<b>ACA 76</b>	Kimenő jel: 0(4)-20mA	67 076-100

**Megjegyzés:** A végállás kapcsolók és a szelephelyzet függő folyamatos kimenőjel (0-20 mA, illetve 4-20 mA) együtt nem használható!

### Szelepszár fűtés

TA-MC55, TA-MC55Y, TA-MC100, TA-MC160

	Tápfeszültség	Cikkszám
<b>ACV 13</b>	24 VAC	68 013-015

