

TA-MC100 FSE/FSR



Szelepmozgatók

Nagyteljesítményű, kényszerműködtetésű,
folyamatos szabályozású szelepmozgató – 1000 N

TA-MC100 FSE/FSR

Nagy teljesítményű arányos szelepmozgatók kényszerműködtetésű funkcióval (kényszerzárású FSE vagy kényszernyitású FSR), automatikus szelepemelkedés beállítással, melyeket együtt alkalmazva a IMI Hydronic Engineering kombinált szabályozó és beszabályozó szelepeivel - beépített Δp szabályozóval ellátott vagy anélküli - vagy az egy-utú és 3-járatú szabályozó szelepekkel, pontos folyamatos vagy 3-pont szabályozást biztosítanak.



Kiemelt tulajdonságok

- > **Egyszerű üzembehelyezés**
Az automatikus szelepemelkedés mérés és beállítás csakúgy, mint terheléstől függő végállás kapcsoló segítik csökkenteni a beüzemelés idejét és védik a szelepet és a szelepmozgatót a túlterheléstől.
- > **Egyszerű hibakeresés**
Biztonsági kézikérék a manuális működtetéshez, mely lehetővé teszi az egyszerű hibakeresést.
- > **Egyszerű szervizelés**
A szelepmozgató burkolata egyszerűen eltávolítható és a paraméterek helyben megváltoztathatóak.

Műszaki ismertető

Funkciók:

24 VAC: Folyamatos szabályozáshoz.
230 VAC: 3-pont szabályozás.

Kényszerműködtetés:

TA-MC100FSE: áramszünet esetén a szelepszárat kitolja.
TA-MC100FSR: áramszünet esetén a szelepszárat behúzza.

Tápfeszültség:

24 VAC $\pm 15\%$
230 VAC $\pm 15\%$
Frekvencia 50-60 Hz $\pm 5\%$

Teljesítményfelvétel:

24 V: 26 VA
230 V: 30 VA

Bemenő jel:

24 V:
0(2)-10 VDC 0,5 mA, R_i 20 k Ω
0(4)-20 mA
A jel iránya és kezdőpontja mikrokapcsolók segítségével állítható.
230 V:
3-pont szabályozás.

Kimenő jel:

24 V:
0(2)-10 VDC, max. 5 mA
0(4)-20 mA, R_i 0,5 k Ω .
230 V:
0-10 VDC, max. 5 mA.

Szelepmozgatósi idő:

24 V: 2 s/mm
230 V: 9 s/mm

Biztonsági üzem sebessége:

24 V: 1,0 s/mm
230 V: 1,2 s/mm

Záróerő:

1000 N

Üzemidő kategória:

S3-50% ED c/h 1200, EN 60034-1

Véghelyzeti leállítás:

Terheléstől függő

Hőmérséklet:

Legmagasabb környezeti hőmérséklet:
50°C
Legalacsonyabb környezeti hőmérséklet:
0°C

Elektromos védelmi osztály:

IP54

Érintésvédelmi osztály:

(EN 60730 szerint)
24V: III
230V: I

Szelepemelkedés:

Max. 20 mm
Szelepemelkedés (önbeállítás) automata érzékelése.

Elektromos bekötés:

Kapocsdoboz

A szelepcsatlakozás típusa:

Egyszerű csatlakoztatás a szelephez M8-as csavarok segítségével.
Néhány szeleptípushoz adapter szükséges. Információ az adapterekről a szelep adatlapokon található.

Szín:

Fekete alsó rész és bordó kupak.

Jelölés:

IMI TA, CE, Cikkszám, termék neve és műszaki paraméterek.

Súly:

2,8 kg

Funkció

Kézi működtetés

4 mm-es imbuszkulccsal.

Automatikus szelepmegakadás érzékelés

Abban az esetben, ha a szelep megakadt a szelepmozgató ezt érzékeli és 12,5V (24V és 230V) vagy 20mA (csak 24V) hibajelét ad.

Pozíció jelző

A szelep pozíció látható mechanikai jelölése a szerelőkereten.

Kalibrálás/önbeállítás

Inicializálás az INIT gomb megnyomásával.

Szelepblokkolás elleni védelem

A szelepmozgató a teljes löket negyedrészenek végrehajtását követően visszatér a kívánt értékre, ha egy napig nem történik szelepmozgatás.

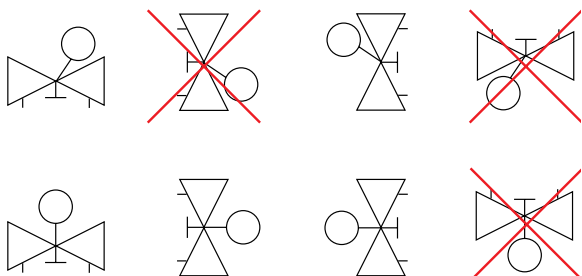
Gyári beállítás: Ki.

Üzem biztonsági teszt

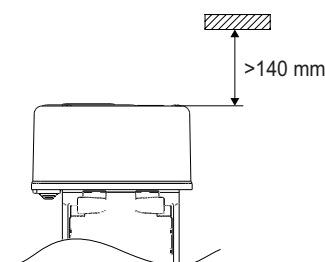
Egy kapcsoló segítségével a burkolaton.

Beépítés

Megjegyzés: Figyelmesen olvassa el a szelepmozgató telepítési utasítását. Elsősorban beltéren történő alkalmazásokhoz. Kültéri telepítés esetén, kérjük vegye fel a kapcsolatot a IMI Hydronic Engineering helyi képviselőjével. Hűtési rendszerekben a csővezetékét és a szelepet szigetelni szükséges.



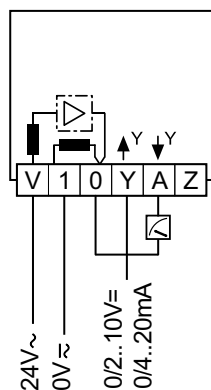
Megjegyzés!



Kapcsolási rajz

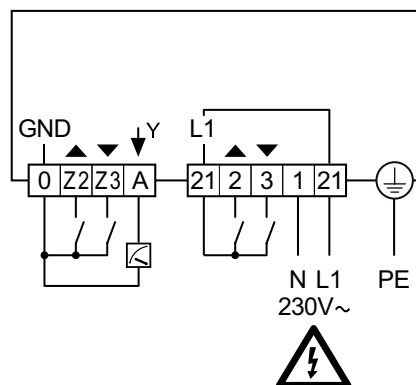
24 VAC

Folyamatos 0(2)-10V, 0(4)-20 mA

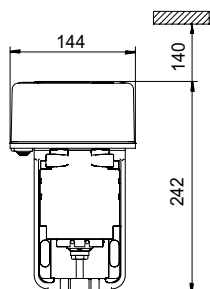


230 VAC

3-pont



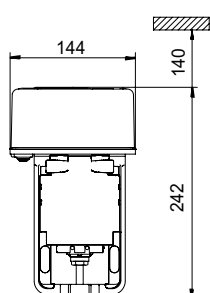
Cikkek

**TA-MC100 FSE**

Áramszünet esetén a szelepszárat kitolja.

Típus	Tápfeszültség	Bemenő jel	Cikkszám
FSE	24 VAC	0(2)-10 VDC, 0(4)-20 mA	61-100-101
FSE	230 VAC	3-pont	61-100-102

Néhány szeleptípushoz adapter szükséges. Az adapterekről bővebb információ a szelep adatlapon található.

**TA-MC100 FSR**

Áramszünet esetén a szelepszárat behúzza.

Típus	Tápfeszültség	Bemenő jel	Cikkszám
FSR	24 VAC	0(2)-10 VDC, 0(4)-20 mA	61-100-201
FSR	230 VAC	3-pont	61-100-202

Néhány szeleptípushoz adapter szükséges. Az adapterekről bővebb információ a szelep adatlapon található.

Tartozékok

Szelepszár fűtés

Orsó hosszabbítóval és hosszított csavarokkal.

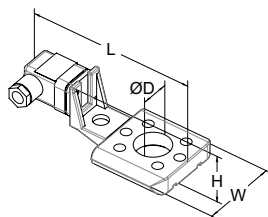
Min. működési hőmérséklet: -10°C.

Tápfeszültség: 24 VAC ±10% 50/60 Hz ±5%.

Teljesítmény: P_N kb. 30 W.

Áramfelvétel: 1,4 A.

Max. felületi hőmérséklet: 50°C.



Szelep típus	DN	L	H	W	D	Cikkszám
		146	49	70	30	
TA-Modulator	65-80					322042-80010
TA-FUSION	32-50					322042-80901
TA-FUSION	65-150					322042-81400
KTM 512	15-50					322042-80900
KTM 512	65-125					322042-81401

Az IMI Hydronic Engineering fenntartja a jelen dokumentumban szereplő termékek, termékleírások, fényképek, ábrák és diagramok előzetes bejelentés vagy indok nélkül történő módosításának jogát. Termékeinkkel és termékleírásokkal kapcsolatos naprakész információért látogasson el a www.imi-hydronic.hu internetes oldalra.