

# MDFO



**Mérőperem**

# MDFO

Mérőperem öntömítő mérőcsatlakozókkal.

## Kiemelt tulajdonságok

### > Öntömítő mérőcsatlakozók

Az egyszerű és pontos beszabályozáshoz.

### > Rozsdamentes acél

Hosszabb élettartamot biztosít.



## Műszaki ismertető

### Alkalmazási terület:

Fűtési és hűtési rendszerek  
Ivóvízes rendszerek

### Funkciók:

Mérés

### Méretek:

DN 20-300

### Névleges nyomás:

PN 16 (DN 20-300)  
PN 25 (DN 20-200)  
PN 40 (DN 65-200)

### Hőmérséklet:

Legmagasabb üzemi hőmérséklet: 110°C  
Legalacsonyabb üzemi hőmérséklet: -20°C

### Anyagok:

Mérőperem: Rozsdamentes acél  
X3CrNiMo 17-13-3 (1.4436 az  
EN 10028-7 vagy az EN 10272 (BS 970  
316/S16) szerint.)  
Mérőcsatlakozók: AMETAL®  
Tömítés (mérőcsatlakozók): EPDM

Az AMETAL® az IMI Hydronic Engineering  
által gyártott, cinkkiválással szemben  
ellenálló, speciális ötvözet.

### Jelölések:

IMI TA, DN, PN, BS 7350, gyári szám,  
áramlási irányt jelző nyíl.

## Általános

Wafer karimás mérőperem az EN 1092,  
ISO 7005 (BS 4504) karimák közötti  
rögzítéshez.

A mérőperemek teljesítik a BS 1042:  
1.1:1992 (ISO 5167-1:1991) szekció  
szerinti követelményeket.

A térfogatáram számítása a BS 1042:  
1.4:1992 szekció szerint.

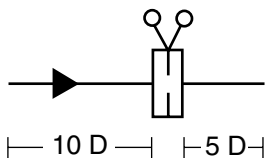
### Mérő csonkok

MDFO (52 176 és 52 276) hosszított  
kivitelű öntömítő mérőcsatlakozók.

## Beépítés

Mielőtt beépíti a mérőperemet ellenőrizze a következőket:

- tiszta és sérülés mentes.
- a tömítőfelületek tiszták és sérülésmentesek.
- elegendő egyenes csővezetékszakas a mérőperem előtt és után.



A mérőperemet két karima közé kell beépíteni. Ellenőrizze, hogy a karimák egymással párhuzamosak legyenek és a tömítések megfeleljenek az adott karimákra érvényes szabványoknak. Ellenőrizze, hogy a mérő perem és a tömítések egytengelyűek legyenek, mielőtt rögzíti azt.

A nyomáskülönbség mérés kiemelt körülményt igényel, különösen ha a mért közeg hőmérséklete magas.

### Nyomáskapcsoló és termosztát

Annak érdekében, hogy a legkisebb és legnagyobb nyomás valamint a megfelelő hőmérséklet biztosítható legyen, a rendszert nyomáskapcsolóval és termosztáttal kell felszerelni.

### Beüzemelés

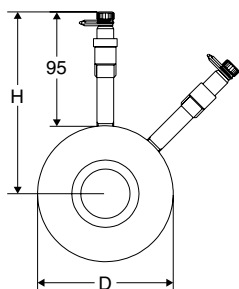
A nyomás ellenőrzésekor használjon hideg közeget.

Rögzítse a karimák csatlakozóit és ellenőrizze a szivárgást a csatlakozásoknál.

### Karbantartás

Az MDFO mérőperem nem igényel karbantartást, amennyiben normál felhasználási körülmények között üzemel.

## Cikkek



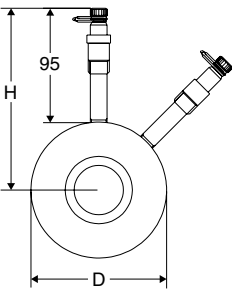
### Öntömítő mérőcsatlakozókkal

#### PN 16

DN	D	H	Karima vastagság	Kv <sub>max</sub>	Kv <sub>jel</sub>	Kg	Cikkszám
20	63	127	18	6	4,68	0,59	52 176-920
25	73	131	18	11	8,64	0,70	52 176-925
32	84	137	18	23	16,6	0,83	52 176-932
40	94	142	18	35	24,5	0,98	52 176-940
50	109	150	18	72	46,1	1,2	52 176-950
65	127	159	18	154	90	1,5	52 176-965
80	142	166	18	220	120	1,8	52 176-980
100	162	176	18	373	220	2,0	52 176-990
125	192	191	18	570	342	2,5	52 176-991
150	218	204	18	789	468	3,0	52 176-992
200	273	231	18	1383	792	4,3	52 176-993
250	329	260	18	2122	1224	5,7	52 176-994
300	384	287	18	3116	1800	7,0	52 176-995

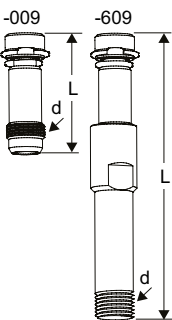
#### PN 25

DN	D	H	Karima vastagság	Kv <sub>max</sub>	Kv <sub>jel</sub>	Kg	Cikkszám
20	63	127	18	6	4,68	0,59	52 176-820
25	73	131	18	11	8,64	0,70	52 176-825
32	84	137	18	23	16,6	0,83	52 176-832
40	94	142	18	35	24,5	0,98	52 176-840
50	109	150	18	72	46,1	1,2	52 176-850
65	127	159	18	154	90	1,5	52 176-865
80	142	166	18	220	120	1,8	52 176-880
100	168	179	18	373	220	2,0	52 176-890
125	194	192	18	570	342	2,5	52 176-891
150	224	207	18	789	468	3,0	52 176-892
200	284	237	18	1383	792	4,3	52 176-893



PN 40							
DN	D	H	Karima vastagság	Kv <sub>max</sub>	Kv <sub>jel</sub>	Kg	Cikkszám
65	127	159	18	154	90	1,5	52 176-765
80	142	166	18	220	120	1,8	52 176-780
100	168	179	18	373	220	2,0	52 176-790
125	194	192	18	570	342	2,5	52 176-791
150	224	207	18	789	468	3,0	52 176-792
200	290	240	18	1383	792	4,3	52 176-793

Tartozékok



Mérőcsatlakozó		
Max 120°C (rövid ideig 150°C) AMETAL®/EPDM		
d	L	Cikkszám
1/4	39	52 179-009
1/4	103	hosszított 52 179-609