

Climate
Control

IMI Heimeier

Globo H



Golyóscsapok
Vörösöntvény gömbcsap

Globo H

A Globo H széles körben alkalmazható gömbcsap fűtési rendszerekben. A speciálisan megmunkált, teflon bevonatú záróelemnek és a kompakt kézikereknek köszönhetően a Globo H gömbcsap ideális választás mind a hőtermelőknél, mind az elosztó hálózatokban.



Kiemelt tulajdonságok

Szeleptest és a záróelem korróziálló

A csőalakú szeleptest ideális az egyszerű szigeteléshez

A működtető kar a szigetelésen kívül helyezkedik el

Elérhető préskötéses kivitelben is

Üritőcsonkos kivitelben is

A M106 szelepmozgató felszerelhető a DN 15-32 méretű szelepekre

Műszaki ismertető

Alkalmazás:

Fűtési és hűtési rendszerek.

Funkciók:

Elzárás: A leszerelhető kézikerek ütésálló műanyagból készül. A rejtett kézikerek ütközőnek köszönhetően nincsenek kiálló fém alkatrészek amelyek sérüléseket okozhatnak. A kézikerek lecserélhető beépített hőmérős változatra is. Ürités (0615)

Méretek:

Elérhető belső menetes kivitelben DN 15 - DN 50, üritőcsonkkal DN 15 és DN 50 mérettartományban. Külső/belső menetes kivitelben DN 15 - DN 32 mérettartományban. Lapos tömítéssel, külső menetes csatlakozással. Viega prészatlakozókkal DN 15 és DN 32 mérettartományban.

Névleges nyomás:

PN 16

Hőmérséklet:

Megengedett üzemi hőmérséklet -10°C – 120°C prészatlakozókkal vagy ürités, 110°C.

Közeg:

Víz, semleges folyadékok, víz-glikol keverék (0-50%).

Anyagok:

A szeleptest és a záróelem cinkkiválással szemben ellenálló vörösvöntvényből készül. A záróelem speciálisan megmunkált, egyenes furattal és teflon bevonattal készül. A karbantartás-mentes kettős O-gyűrűs tömítés EPDM-ből, az elzáró elem tömítése teflonból (PTFE) készül.

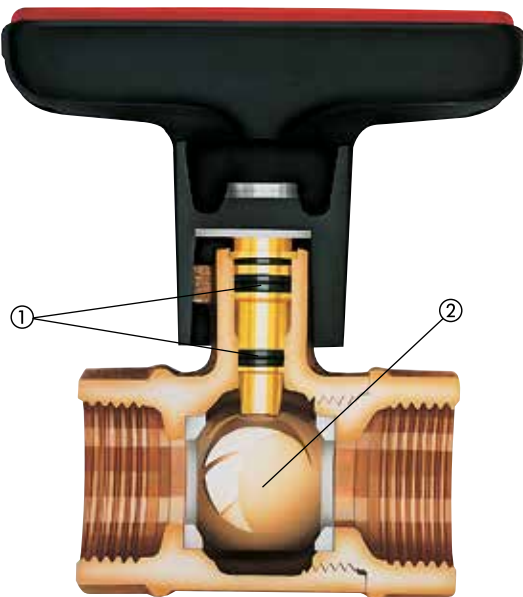
Szigetelés:

A hőszigetelő héjazat a belső menetes és préskötéses verziókhoz két egymáshoz kapcsolható félből áll, lásd. kiegészítők.

Szelepmozgatók:

M106 szelepmozgató a DN 15 – 32 szelep méretekhez
Cikkszám.
230 V: 0600-00.700
24 V: 0600-01.700

Felépítés



1. Tengelytömítés két O-gyűrűvel
2. Tömör vörösontvény gömb

Alkalmazás

A Globo H széles körben alkalmazható elzáró szerelvény meleg vizes, szivattyús fűtési rendszerekben.

A kézikar kompakt működési sugarának köszönhetően a Globo H gömbcsap ideális választás az egymás mellett történő felszerelésre elosztó hálózatokban.

A fűtéshez alkalmazható gömbcsap az érvényes energiatakarékosági előírásoknak megfelelően megakadályozza a hőveszteség kialakulását. A cső alakú szeleptestnek köszönhetően ez az előírás hőszigetelő burkolattal, vagy egyenes csőszigeteléssel egyszerűen teljesíthető. A kézikar a hőszigetelésen kívül helyezkedik el.

A külső/belső menetes kivitel segítségével a megfelelő menetes, forrasztott, hegesztett vagy préscsatlakozós IMI Heimeier csatlakozók használatával oldható csatlakozás hozható létre. A külső menet más lapos tömítéses, közvetlen rögzítésű vagy csúszo csatlakozásos csavarkapcsolat kialakítására is alkalmas.

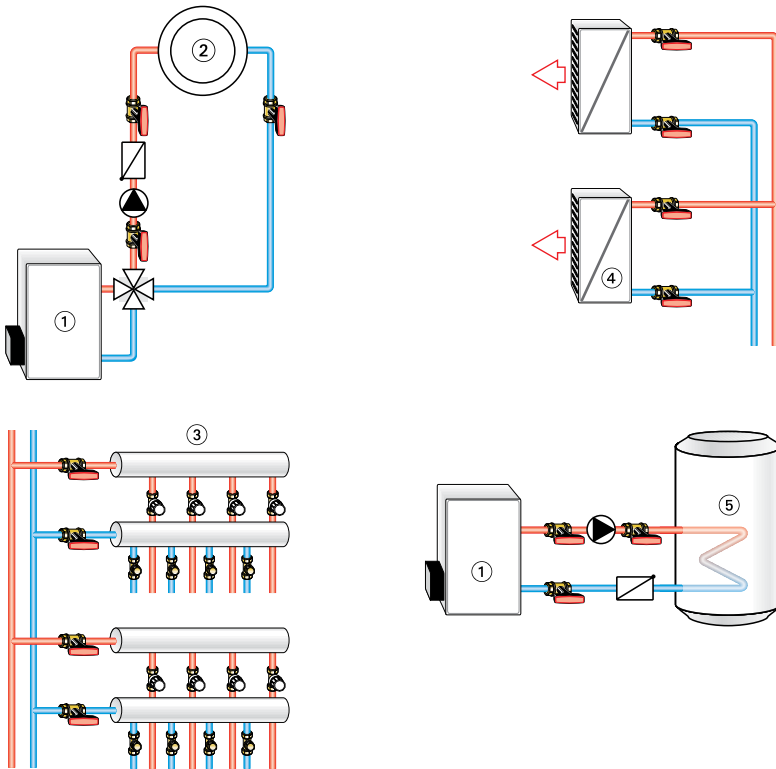
Préskötés

A Viega préscsatlakozóval felszerelt Globo H gömbszelepek az EN 1057 szerinti rézcsövekhez, valamint Viega Sanpress rozsdamentes acél és Prestabo acélcsövekhez használhatók.

Minden préscsatlakozás és a szeleptestek is korrózióálló, cinkkiválással szemben ellenálló vörösontvényből készül.

A préskötéses szerszámok alkalmasságát ellenőrizni kell az adott gyártóval.

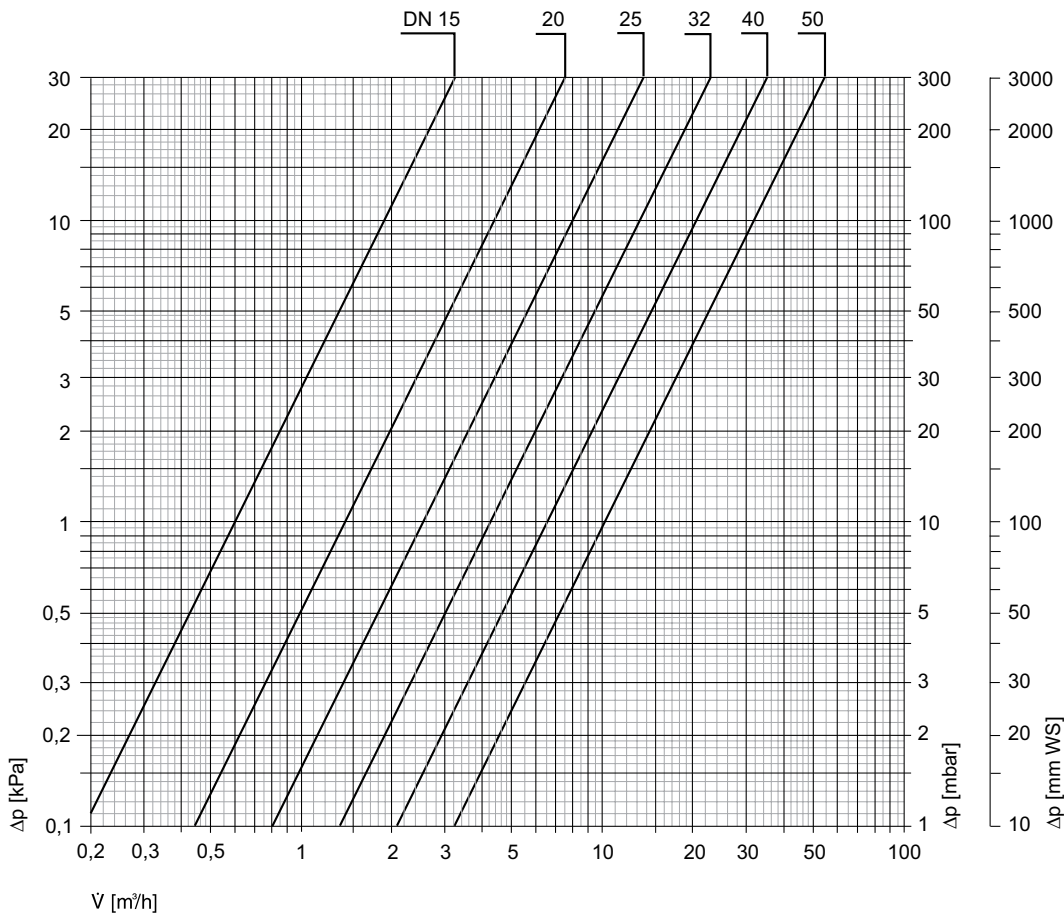
Kizárólag Viega préscsatlakozó pófák használatát javasoljuk a Viega préskötéses csatlakozások elkészítéséhez.

Alkalmazási példák


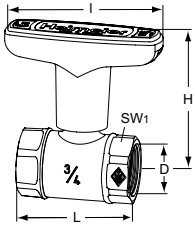
1. Kazán
2. Fűtőkör
3. Osztó-gyűjtő
4. Légfűtő
5. Melegvíz-készítés

Tanácsok

A fűtővíz összetétele a sérülések, valamint a vízkő képződésből eredő károk elkerülése érdekében meg kell feleljen a VDI 2035 számú irányelvnek. Ipari és távfűtési célú alkalmazásoknál a VdTÜV és a 1466/AGFW FW 510 előírásait kell betartani. A fűtőközegbe került ásványi olaj ill. ásványi olaj alapú kenőanyag szennyeződések tömítetlenséget okozhatnak és a legtöbb esetben az EPDM tömítések meghibásodásához vezetnek. Az etilén-glykol bázisú nitritmentes fagyálló és korrózió elleni védőfolyadékok alkalmazásánál figyelni kell a gyártó által megadott összetételre, különösen az egyes adalékok koncentrációjára.

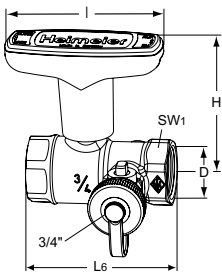
Diagram


Cikkek



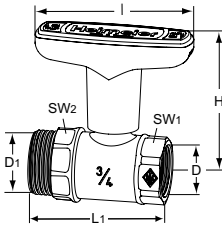
Belső menettel

DN	D	L	I	H	Kvs	Cikkszám
15	Rp1/2	56,0	81	69,0	6,0	0600-02.000
20	Rp3/4	58,5	81	72,0	14,0	0600-03.000
25	Rp1	67,5	81	74,5	25,0	0600-04.000
32	Rp1 1/4	76,5	81	78,0	42,0	0600-05.000
40	Rp1 1/2	87,5	120	111,5	65,0	0600-06.000
50	Rp2	101,5	120	116,5	100,0	0600-08.000



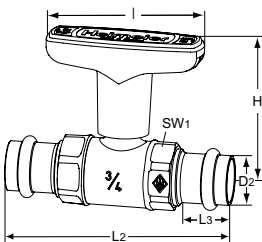
Belső menettel Úritőcsonkkal

DN	D	L6	I	H	Kvs	Cikkszám
15	Rp1/2	70	81	69,0	6,0	0615-02.000
20	Rp3/4	73	81	72,0	14,0	0615-03.000
25	Rp1	82	81	74,5	25,0	0615-04.000
32	Rp1 1/4	92,5	81	78,0	42,0	0615-05.000
40	Rp1 1/2	104	120	111,5	65,0	0615-06.000
50	Rp2	118	120	116,5	100,0	0615-08.000



Külső/belső menettel

DN	D	D1	L1	I	H	Kvs	Cikkszám
15	Rp1/2	G3/4	64,5	81	69,0	6,0	0601-02.000
20	Rp3/4	G1	69,0	81	72,0	14,0	0601-03.000
25	Rp1	G1 1/4	78,5	81	74,5	25,0	0601-04.000
32	Rp1 1/4	G1 1/2	89,5	81	78,0	42,0	0601-05.000



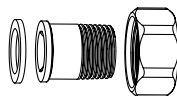
Viega SC biztonsági kontúros csatlakozással

DN	D2 [mm]	L2	L3	I	H	Kvs	Cikkszám
15	15	110	22	81	69,0	6,0	0602-15.000
20	22	115	23	81	72,0	14,0	0602-22.000
25	28	129	23	81	74,5	25,0	0602-28.000
32	35	139	25	81	78,0	42,0	0602-35.000

SW1: DN 15 = 27 mm, DN 20 = 32 mm, DN 25 = 39 mm, DN 32 = 50 mm, DN 40 = 55 mm,
DN 50 = 70 mm

SW2: DN 15 = 29 mm, DN 20 = 35,5 mm, DN 25 = 44 mm, DN 32 = 51 mm

Tartozékok

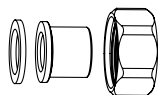


Csatlakozó, menetes toldattal

Lapos tömítéssel, külső menetes Globo-hoz.

Sárgaréz.

L [mm]	DN Globo		Cikkszám
29,5	15	R1/2	0601-02.350
32,5	20	R3/4	0601-03.350
35	25	R1	0601-04.350
38,5	32	R1 1/4	0601-05.350

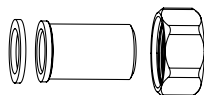


Menetes csatlakozó, forraszvéges toldattal

Lapos tömítéssel, külső menetes Globo-hoz.

Sárgaréz.

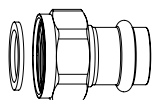
L [mm]	DN Globo	Ø	Cikkszám
21	15	16	0601-16.352
25	20	22	0601-22.352
29	25	28	0601-28.352



Menetes csatlakozó, hegtoldatos toldattal

Lapos tömítéssel, külső menetes Globo-hoz.

L [mm]	DN Globo	Ø	Cikkszám
37	15	20,8	0601-02.353
42	20	26,8	0601-03.353
47	25	33,2	0601-04.353
47	32	41,8	0601-05.353

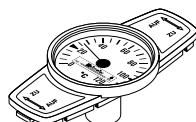


Menetes csatlakozó, préscsatlakozóval

Viega préscsatlakozó, SC biztonsági kontúrral, lapos tömítéssel, külső menetes Globo-hoz.

Vörösöntvényből.

L [mm]	DN Globo	Ø	Cikkszám
34	15	15	0675-15.356
39	20	22	0675-22.356
44	32	35	0675-35.356



Hőmérő

A piros zárófedél helyére.

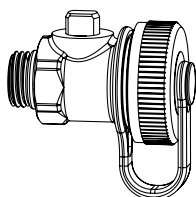
Hőmérséklet tartomány 0°C-120°C-ig

DN Globo	Cikkszám
Piros	
10-32	0600-00.380
40-50	0600-06.380
Kék	
10-32	0600-01.380
40-50	0600-07.380



Csere fogantyú

A modellekhez	DN	Cikkszám
Globo H, P, P-S, D	10-32	0600-03.520
Globo H, D	40-50	0600-06.520



Töltő és ürítő golyócsap

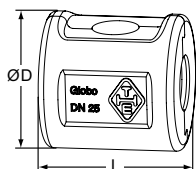
Sárgaréz, 3/4" tömlős csatlakozással és záró kupakkal beépített tömítéssel.

O-gyűrűs tömítésű menetes csatlakozás G1/4.

Max. üzemi hőmérséklet 110°C.

Cikkszám

0615-00.100

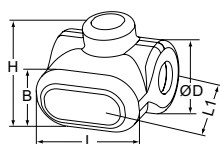


Hőszigetelő burkolat

Anyaga: EPP.

B2 tűzbiztonsági osztály.

DN Globo	L	ØD	Cikkszám
Külső menet/préscsatlakozó			
15	74	62	0600-02.553
20	74	76	0600-03.553
25	83	84	0600-04.553
32	92	103	0600-05.553
40	106	115	0600-06.553
50	122	136	0600-08.553
Külső menet/belső menet			
15	81	62	0601-02.553
20	90	76	0601-03.553
25	104	83	0601-04.553
32	112	103	0601-05.553



Hőszigetelő burkolat

Ürítőcsonkkal rendelkező Globo H-hoz.

Anyaga: EPP.

B2 tűzbiztonsági osztály.

DN	L	L1	ØD	H	B	Cikkszám
15	92	94	61	78	56	0615-02.553
20	101	100	65	83	56	0615-03.553
25	112	117	86	95	63	0615-04.553
32	122	130	103	107	63	0615-05.553
40	134	145	118	143	71	0615-06.553
50	146	167	146	162	71	0615-08.553



Az IMI fenntartja a jelen dokumentumban szereplő termékek, termékleírások, fényképek, ábrák és diagramok előzetes bejelentés vagy indok nélkül történő módosításának jogát. Termékeinkkel és termékleírásokkal kapcsolatos naprakész információkért látogasson el a climatecontrol.imiplc.com internetes oldalra.