

Climate  
Control

IMI TA

BPV



## Túláram szelepek

Segédenergia nélküli túláram szelep

## BPV

A fűtési és hűtési rendszerekben a BPV arányos túlármszelep csendes működés mellett biztosítja, a szivattyú minimális térfogatáramot, emellett biztosítja a tervezett előremenő hőmérsékletet részterhelés esetén is.

### Kiemelt tulajdonságok

#### Állítható alapjel

A pontos nyomáskülönbég szabályozáshoz.

#### Zárási funkció

Az egyszerű karbantartásért.

#### AMETAL®

Cinkkiválásmentes ötvözet, mely hosszú szeleplettartartamot garantál, és csökkenti szivárgás esélyét.



### Műszaki ismertető

#### Alkalmazások:

Fűtési és hűtési rendszerekben.  
Ivóvízes rendszerekben.

#### Funkciók:

Arányos működés  
Fokozatmentesen beállítható  
nyomáskülönbég ( $\Delta p$ )  
Elzárás

#### Méretek:

DN 15-32

#### Névleges nyomás:

PN 20

#### Beállítási tartomány:

10-60 kPa

#### Hőmérséklet:

Legmagasabb üzemi hőmérséklet:  
120°C  
Legalacsonyabb üzemi hőmérséklet:  
-20°C

#### Anyagok:

Szeleptest: AMETAL®  
Szelepfelsőrész: AMETAL®  
Szelepkúp: PTFE bevonatos AMETAL®  
Szelepszár: AMETAL®  
Szelepfelsőrész: Sárgaréz  
Karmantyú: Sárgaréz  
Kupak: Sárgaréz  
Tömítések: Aramid szál  
Rugó: Rozsdamentes acél  
O-gyűrűk: EPDM gumi  
Vezető gyűrű: PTFE

Az AMETAL® az IMI által gyártott, cinkkiválással szemben ellenálló, speciális ötvözet.

#### Jelölés:

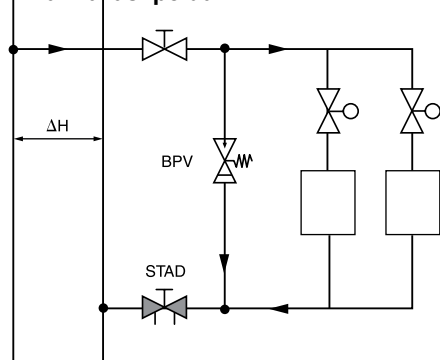
Szeleptípus, DN, coll méret és áramlási irány.

#### Csatlakozás:

Belső menet az ISO 228 szabvány szerint, menethossz az ISO 7-1 szabvány szerint.

### Beépítés

#### Alkalmazási példa

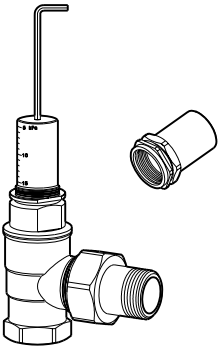


Radiátoros fűtési rendszerekben, amikor a radiátorszelepek nagy része zárva van, akkor a kisebb térfogatáram miatt a csővezetékben és a szerelvényeken csökken a nyomásesés. Ezért a radiátorszelepeket nagyobb nyomáskülönbég terheli. Ha ez a nyomáskülönbég nagyobb, mint 30 kPa, akkor a szelepek zajossá válhatnak.

A BPV szelepet a beszabályozó szelep után, az előremenő és a visszatérő vezeték közé kell beépíteni. A BPV szelep egy előzetesen megválasztott nyitási nyomáskülönbégre állítható, ezzel biztosítva a hálózatban az előírt nyomáskülönbéget és térfogatáramot. Ezáltal a közeghőmérséklet és a szivattyú minimum térfogatárama is biztosított.

## Beállítás

A szelep beállítása a szükséges nyitási nyomáskülönbőségre imbuszkulccsal történik.

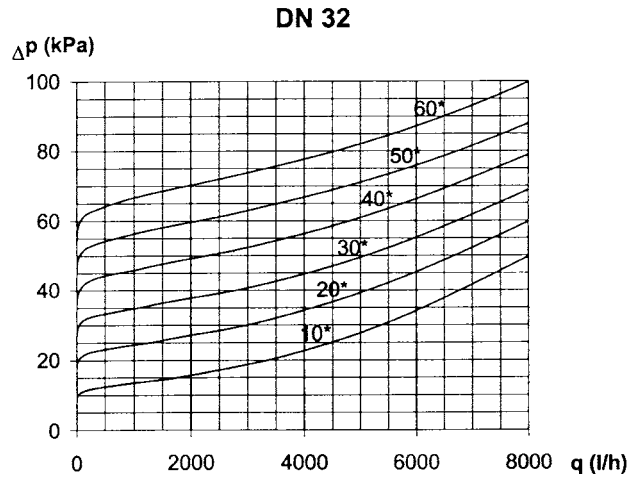
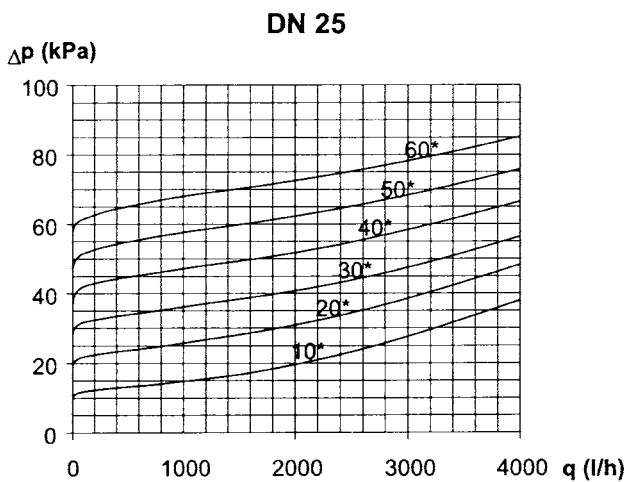
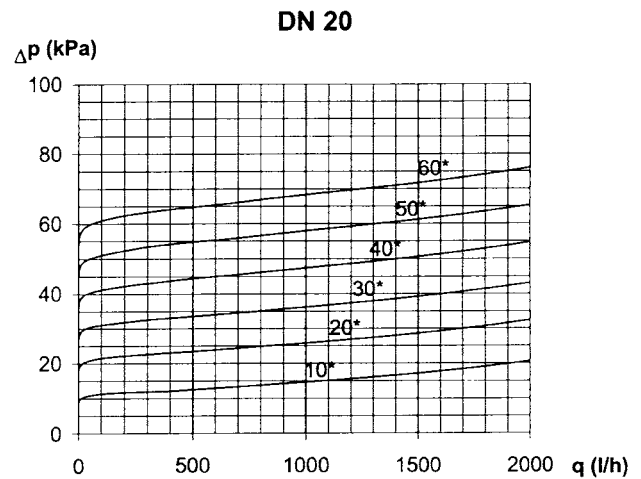
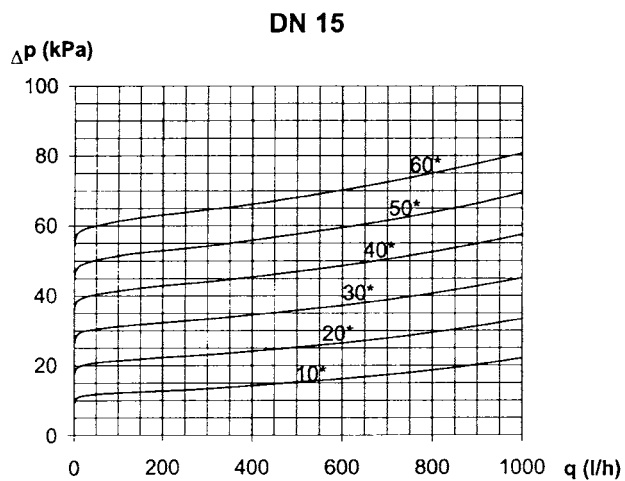


## Diagram

### Szelepkarakterisztikák

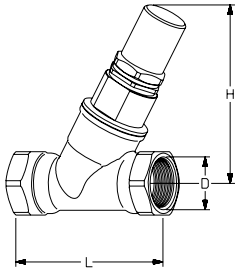
Állítsa be a BPV szelepet a kívánt nyomáskülönbőségre (10-60 kPa).

Az alábbi diagramokon a szelep jelleggörbéi láthatóak.



\*) Beállított nyomáskülönbőség.

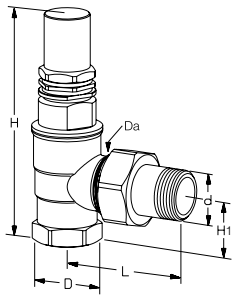
## Cikkek



## Egyenes

10-60 kPa

DN	D	L	H	Cikkszám
15	G1/2	70	93	52 198-315
20	G3/4	85	93	52 198-320
25	G1	98	103	52 198-325
32	G1 1/4	112	105	52 198-332



## Sarok

10-60 kPa

DN	d	D	Da	L	H	H1	Cikkszám
20	R3/4	G3/4	M34x1,5	70	122	33	52 198-020
25	R1	G1	M40x2,0	83	138	41	52 198-025

A BPV DN 15 és DN 20 lágy csövekhez is csatlakoztatható KOMBI roppantógyűrűs csatlakozással. Lásd a KOMBI katalóguslapot.