

TA-MC253 SE



Stellantriebe

Stetiger Hochleistungsstellantrieb mit
Notstellfunktion – 2500 N

TA-MC253 SE

Proportionale Hochleistungsstellantriebe mit Notstellfunktion ausgefahren und automatischer Hubanpassung für eine exakte Stetig- oder 3-Punkt-Regelung zur Verwendung mit kombinierten Regel- und Einreguliertventilen – jeweils mit oder ohne integrierterem Δp -Regler – sowie unsere 2-Wege- und 3-Wege-Regelventile.

Hauptmerkmale

- > **Einfache Inbetriebnahme**
Automatische Messung und Anpassung an den Ventilhub sowie lastabhängige Endlagenabschaltung sorgen für reduzierte Inbetriebnahmezeit und schützen das Ventil und den Stellantrieb vor Überlastung.
- > **Einfache Fehlerbehebung**
Ein Handrad ermöglicht die manuelle Verstellung des Ventiles im Fehlerfall oder bei der Inbetriebnahme.
- > **Einfache Wartung**
Der Gehäusedeckel des Stellantriebs ist einfach abzunehmen. Die Parameter lassen sich vor Ort einfach einstellen oder ändern.



Technische Beschreibung

Funktionen:

Stetige oder 3-Punkt Regelung.

Notstellfunktion:

Spindel bei Spannungsausfall ausgefahren.

Spannungsversorgung:

24 VAC $\pm 10\%$
230 VAC $+6\%/-10\%$
115 VAC $+6\%/-10\%$
Frequenz 50-60 Hz $\pm 5\%$

Leistungsaufnahme:

24 V: 50 VA
230 V: 80 VA
115 V: 80 VA

Regelsignal:

0(2)-10 VDC, $R_i \sim 77 \text{ k}\Omega$
0(4)-20 mA, $R_i \sim 510 \Omega$.
Signalverlauf und Startpunkt mit Mikro Schaltern einstellbar.
3-Punkt Regelung.

Ausgangssignal:

0-10 VDC, max. 8 mA, min. 1,2 k Ω .

Hysterese:

0,05 V / 0,15 V / 0,3 V / 0,5 V

Auflösung:

Elektrisch: 0,04 VDC
Mechanisch: 0,04 mm

Stellgeschwindigkeit:

3,5 s/mm

Notstellgeschwindigkeit:

0,1 s/mm

Stellkraft:

2500 N

Betriebsart:

S3-50% ED c/h 1200, EN 60034-1

Abschaltung Endlagenschalter:

Lastabhängig

Temperatur:

Max. Umgebungstemperatur: 60°C
Min. Umgebungstemperatur: 0°C

Schutzart:

IP54

Schutzklasse:

(entsprechend EN 60730)
24 V: III
230 V: II
115 V: II

Hub:

Max. 40 mm
Automatische Ventilhuberkennung (Hubanpassung).

Elektrischer Anschluss:

Anschlussklemmen im Stellantrieb

Ventilanschluss:

Einfache Befestigung am Ventil mit Hilfe von M8-Schrauben.

Für manche Ventiltypen ist ggf. ein Adapter notwendig. Informationen zu den Adaptern sind im Datenblatt der Ventile enthalten.

Farbe:

Schwarzes Gehäuse und roter Deckel.

Kennzeichnung:

IMI TA, CE, Artikel-Nr.,
Produktbezeichnung und technische Spezifikation.

Gewicht:

12,5 kg

Lieferbare Varianten und Zubehör:

- Endlagenschalter:
2 Schalter (WE1/WE2), potentialfrei, frei einstellbar
Schaltstrom: 8 A / 250 VAC, 8 A / 30 VDC
Schaltspannung: max. 400 VAC, max. 125 VDC
- Schutzklasse: IP 65
- Ausgangssignal: X = 0(4)...20 mA
- Adapter zur Montage auf Fremdfabrikaten

Bitte kontaktieren Sie uns, wenn Sie Zubehör oder andere Varianten des Stellantriebs einsetzen möchten.

Funktion

Handbetätigung

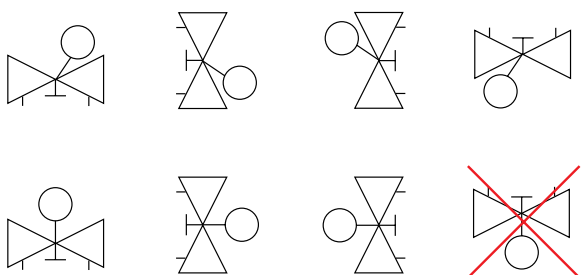
Handrad mit automatischer Abschaltung des Stellantriebes (nur möglich wenn der Stellantrieb nicht durch die Notstelffunktion geschlossen wurde!).

Kalibrierung/automatische Hubanpassung

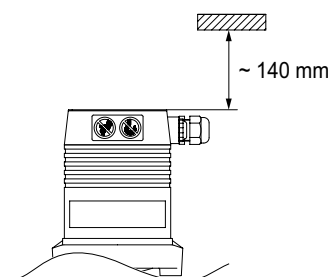
Wird durch Drücken der INIT Taste ausgelöst.

Montage

Hinweis: Lesen Sie sorgfältig die Installationsanleitung für den Stellantrieb! Die Stellantriebe sind für die Verwendung in Innenräumen vorgesehen. Bezüglich der Verwendung im Außenbereich kontaktieren Sie bitte IMI Hydronic Engineering. In Kälungssystemen müssen die Anschlussrohre sowie das Ventil diffusionsdicht gedämmt werden.



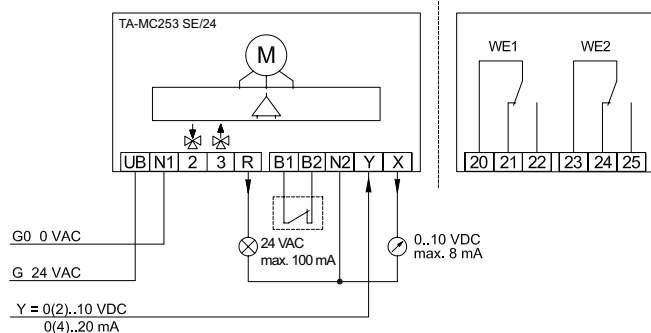
Hinweis!



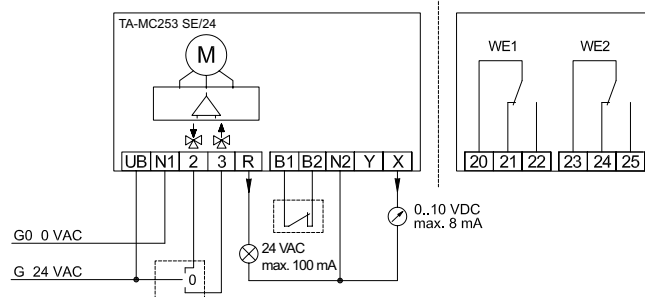
Anschlussschema

24 VAC

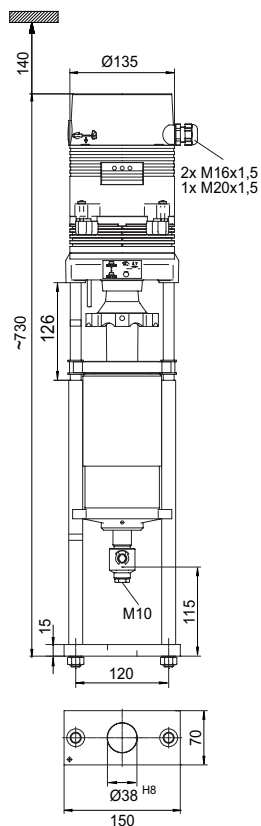
Stetig 0(2)-10V, 0(4)-20 mA
Standard



3-Punkt
Standard



Artikel



TA-MC253 SE

Spindel bei Spannungsausfall ausgefahren.

Spannung	Eingangssignal	EAN	Artikel-Nr.
24 VAC	3-Punkt, 0(2)-10 V, 0(4)-20 mA		61 253-101
230 VAC	3-Punkt, 0(2)-10 V, 0(4)-20 mA		61 253-102
115 VAC	3-Punkt, 0(2)-10 V, 0(4)-20 mA		61 253-402

Für manche Ventiltypen ist ggf. ein Adapter notwendig. Informationen zu den Adaptern sind im Datenblatt der Ventile enthalten.

Für eine IP65 Ausführung: Zusätzlich "IP" hinter die Artikelnummer setzen, Beispiel: 61 253-101IP

Zubehör

Allgemeines Stellantrieb Zubehör

	EAN	Artikel-Nr.
ACA 71 Endschaltereinheit (2 Schalter)		67 071-250
ACA 76 Ausgangssignal: 0(4)-20mA		67 076-250

