

# TA-BTV



## Absperrklappen

Zwischenflansch- und Anflansch-Ausführung –  
DN 50-600

# TA-BTV

Absperrklappe für Heizungs- und Kältesysteme. Druckklasse PN 16, PN 25.



## Technische Beschreibung

### Anwendungsbereich:

Heiz- und Kühlsysteme  
Trinkwassersysteme

### Funktion:

Absperrn

### Dimensionen:

DN 50-600

### Druckklasse:

PN 16 und PN 25

### Temperatur:

Max. Betriebstemperatur: 120°C  
Min. Betriebstemperatur:  
Flanschanschluss: PN16: -10°C,  
PN25: -20°C

### Medien:

Wasser und neutrale Flüssigkeiten,  
Wasser-Glykol-Gemische (max 30%).

### Werkstoffe:

Gehäuse: Gusseisen EN-JL 1040  
Gehäuse: Sphäroguss EN-JS 1050  
Schaft: Edelstahl BS970 420S37  
Teller: Edelstahl BS970 304S15  
Lager: PTFE (Handelsgüte)  
Laufschrift: EPDM (Handelsgüte)  
O-Ring: EPDM (Handelsgüte)  
Handhebel/Getriebe: DN 50 - 200  
Gepresster Stahl, DN 50-600  
Graugussgetriebe

### Oberflächenbehandlung:

Innen und außen mit flüssigem  
Epoxidharz beschichtet oder mit Epoxid  
pulverbeschichtet.  
Epoxid-Pulverbeschichtung von 150 -  
300 Mikron.

### Kennzeichnung:

IMI, PN, DN und Durchflusspfeil.

### Farbe:

Blau RAL5015

### Anschlüsse:

Flansch: Gemäß EN 1092-2  
Fertigungs-Norm: EN 593  
Länge: BS 5155 / MSS SP-67

### Prüfung:

WRAS

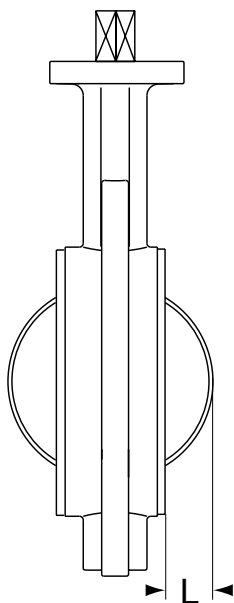
## Installation

Der Abstand zwischen den Flanschen muß groß genug sein, um die Klappe montieren zu können. Zentrieren und öffnen Sie die Klappe, bevor Sie die Flanschschrauben einsetzen.

Ziehen Sie die Schrauben und Muttern in der richtigen Reihenfolge an, so dass der Flansch gleichmäßig am Gehäuse der Klappe anliegt.

### Hinweis:

- Die Klappe muss bei der Montage unbedingt geöffnet sein!
- Schweißen Sie niemals einen Flansch an das Rohr, wenn er mit der Klappe zusammengebaut ist. Die Hitze beim Schweißen kann das Dichtungsmaterial beschädigen.
- Beim Einsatz als Endarmatur muss aus Sicherheitsgründen ein Blindflansch installiert werden.



DN	L*
50	7
65	14
80	19
100	25
125	36
150	48
200	71
250	92
300	111
350	129
400	153
450	167
500	187
600	223

\*) Überstand bei voll geöffneter Klappe.

### Zwischenflanschklappe

DN	Anzahl der Schrauben
50	4
65	4
80	4
100	4
125	4
150	4
200	4
250	4
300	4
350	4
400	4
450	4
500	4
600	4

### Anflanschklappe

DN	Anzahl der Schrauben
50	4 x M16
65	4 x M16
80	8 x M16
100	8 x M16
125	8 x M16
150	8 x M20
200	12 x M20
250	12 x M24
300	12 x M24
350	16 x M24
400	16 x M27
450	20 x M27
500	20 x M30
600	20 x M33

## Drehmomente

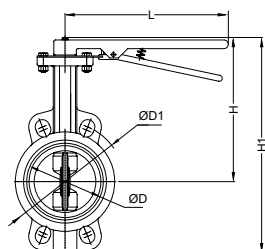
Test durchgeführt unter normalen Arbeitsbedingungen.

Medium: Wasser bei Umgebungstemperatur. Unter bestimmten Arbeitsbedingungen muß das Drehmoment um 30% erhöht werden.

### Drehmomente zur Betätigung

DN	Zoll	Nm.	Max. Betriebsdruck [bar]
50	2	30	16
65	2 1/2	48	16
80	3	60	16
100	4	60	16
125	5	75	16
150	6	90	16
200	8	155	16
250	10	215	16
300	12	380	16
350	14	670	16
400	16	1000	16
450	18	1100	16
500	20	1330	16
600	24	2000	16

## Absperrklappen mit Handhebel

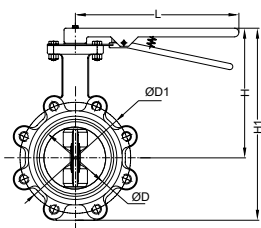


### Zwischenflanschklappe PN 16

DN	ØD	ØD1	L	H	H1	Baulänge	Kvs	kg	EAN	Artikel-Nr.
50	57	125	263	196	276	43	110	3,5	5902276801075	42450-038250
65	72	145	263	210	301	45	299	4	5902276801082	42450-038265
80	83	160	263	216	311	46	534	5	5902276801099	42450-038280
100	102	180	263	235	350	51,5	726	6	5902276801105	42450-038290
125	128	210	263	250	384	56	873	8	5902276801112	42450-038291
150	151	240	263	260	398	56,5	1206	9,5	5902276801129	42450-038292
200	201	295	325	283	457	60	2140	14	5902276801136	42450-038293
250	251	355	414	338	536	68,5	6747	27	5902276801143	42450-038294
300	301	410	414	378	612	79,5	8627	31,5	5902276801150	42450-038295

### PN 25

DN	ØD	ØD1	L	H	H1	Baulänge	Kvs	kg	EAN	Artikel-Nr.
50	57	125	263	196	276	43	110	3,5	5902276800894	42450-028350
65	72	145	263	210	301	45	299	4	5902276800900	42450-028365
80	83	160	263	216	311	46	534	5	5902276800917	42450-028380
100	102	190	263	235	350	51,5	726	6	5902276800924	42450-028390
125	128	220	263	250	384	56	873	8	5902276800931	42450-028391
150	151	250	263	260	398	56,5	1206	9,5	5902276800948	42450-028392
200	201	310	325	283	457	60	2140	14	5902276800955	42450-028393
250	251	370	414	338	536	68,5	6747	27	5902276800962	42450-028394
300	301	430	414	378	612	79,5	8627	31,5	5902276800979	42450-028395



### Anflanschklappe PN 16

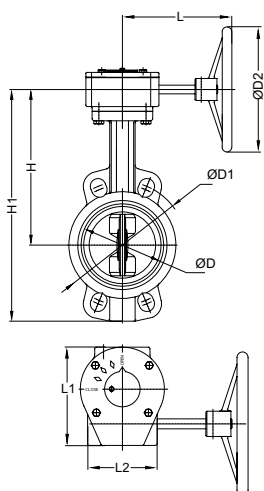
DN	ØD	ØD1	L	H	H1	Baulänge	Kvs	kg	EAN	Artikel-Nr.
50	57	125	263	175	243	43	110	4	5902276800986	42450-037250
65	72	145	263	187	263	45	299	5	5902276800993	42450-037265
80	83	160	263	195	278	46	534	6	5902276801006	42450-037280
100	102	180	263	215	315	51,5	726	8	5902276801013	42450-037290
125	128	210	263	226	346	56	873	9,5	5902276801020	42450-037291
150	151	240	263	238	370	56,5	1206	12	5902276801037	42450-037292
200	201	295	325	279	443	60	2140	23	5902276801044	42450-037293
250	251	355	414	316	516	68,5	6747	29	5902276801051	42450-037294
300	301	410	414	355	585	79,5	8627	48	5902276801068	42450-037295

### PN 25

DN	ØD	ØD1	L	H	H1	Baulänge	Kvs	kg	EAN	Artikel-Nr.
50	57	125	263	175	243	43	110	4	5902276800801	42450-027350
65	72	145	263	187	263	45	299	5	5902276800818	42450-027365
80	83	160	263	195	278	46	534	6	5902276800825	42450-027380
100	102	190	263	215	315	51,5	726	8	5902276800832	42450-027390
125	128	220	263	226	346	56	873	9,5	5902276800849	42450-027391
150	151	250	263	238	370	56,5	1206	12	5902276800856	42450-027392
200	201	310	325	279	443	60	2140	23	5902276800863	42450-027393
250	251	370	414	316	516	68,5	6747	29	5902276800870	42450-027394
300	301	430	414	355	585	79,5	8627	48	5902276800887	42450-027395

Kvs = m<sup>3</sup>/h bei einem Druckverlust von 1 bar und voll geöffnetem Ventil.

## Absperrklappen mit Getriebe



Zwischenflanschklappe

### PN 16

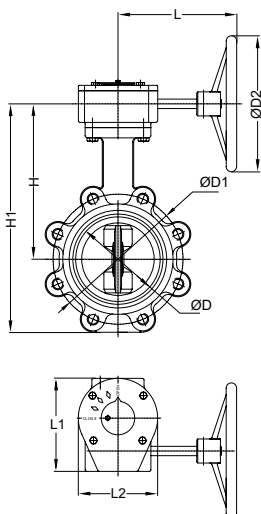
DN	ØD	ØD1	ØD2	L	L1	L2	H	H1	Baulänge	Kvs	kg	EAN	Artikel-Nr.
50	57	125	195	162	126	105	194	274	43	110	9	5902276801686	42450-138250
65	72	145	195	162	126	105	208	299	45	299	10	5902276801693	42450-138265
80	83	160	195	162	126	105	213	308	46	534	10,3	5902276801709	42450-138280
100	102	180	195	162	126	105	233	348	51,5	726	11,7	5902276801716	42450-138290
125	128	210	195	162	126	105	248	382	56	873	14,7	5902276801723	42450-138291
150	151	240	195	162	126	105	258	396	56,5	1206	15,2	5902276801730	42450-138292
200	201	295	294	238	176	152	277	451	60	2140	25,5	5902276801747	42450-138293
250	251	355	294	238	176	152	333	531	68,5	6747	33,7	5902276801754	42450-138294
300	301	410	294	226	197	161	384	618	79,5	8627	46	5902276801761	42450-138295
350	336	470	294	226	197	161	416	704	78	10283	67	5902276801778	42450-138296
400	394	525	387	266	279	253	463	778	90	13281	110	5902276801785	42450-138297
450	444	585	387	266	279	253	485	825	109	15930	130,5	5902276801792	42450-138298
500	501	650	387	241	300	265	536	924	127	19532	157,3	5902276801808	42450-138299
600	601	770	387	241	300	265	618	1068	154	29146	222	5902276801679	42450-138200

### PN 25

DN	ØD	ØD1	ØD2	L	L1	L2	H	H1	Baulänge	Kvs	kg	EAN	Artikel-Nr.
50	57	125	195	162	126	105	194	274	43	110	9	5902276801402	42450-128350
65	72	145	195	162	126	105	208	299	45	299	10	5902276801419	42450-128365
80	83	160	195	162	126	105	213	308	46	534	10,3	5902276801426	42450-128380
100	102	190	195	162	126	105	233	348	51,5	726	11,7	5902276801433	42450-128390
125	128	220	195	162	126	105	248	382	56	873	14,7	5902276801440	42450-128391
150	151	250	195	162	126	105	258	396	56,5	1206	15,2	5902276801457	42450-128392
200	201	310	294	238	176	152	277	451	60	2140	25,5	5902276801464	42450-128393
250	251	370	294	238	176	152	333	531	68,5	6747	33,7	5902276801471	42450-128394
300	301	430	294	226	197	161	384	618	79,5	8627	46	5902276801488	42450-128395
350	336	490	294	226	197	161	416	704	78	10283	67	5902276801495	42450-128396
400	394	550	387	266	279	253	463	778	90	13281	110	5902276801501	42450-128397
450	444	600	387	266	279	253	485	825	109	15930	130,5	5902276801518	42450-128398
500	501	660	387	241	300	265	536	924	127	19532	157,3	5902276801525	42450-128399
600	601	770	387	241	300	265	618	1068	154	29146	222	5902276801396	42450-128300

Kvs = m<sup>3</sup>/h bei einem Druckverlust von 1 bar und voll geöffnetem Ventil.

## Anflanschklappe



### PN 16

DN	ØD	ØD1	ØD2	L	L1	L2	H	H1	Baulänge	Kvs	kg	EAN	Artikel-Nr.
50	57	125	195	162	126	105	172,5	240,5	43	110	8,5	5902276801549	42450-137250
65	72	145	195	162	126	105	184,5	260,5	45	299	9,5	5902276801556	42450-137265
80	83	160	195	162	126	105	192,5	277,5	46	534	10,5	5902276801563	42450-137280
100	102	180	195	162	126	105	212,5	312,5	51,5	726	12,6	5902276801570	42450-137290
125	128	210	195	162	126	105	223,5	343,5	56	873	14	5902276801587	42450-137291
150	151	240	195	162	126	105	234,5	366,5	56,5	1206	16,5	5902276801594	42450-137292
200	201	295	294	238	176	152	277,5	437	60	2140	31	5902276801600	42450-137293
250	251	355	294	238	176	152	314,5	514,5	68,5	6747	36,5	5902276801617	42450-137294
300	301	410	294	226	197	161	361	591	79,5	8627	58	5902276801624	42450-137295
350	336	470	294	226	197	161	416	704	78	10283	71	5902276801631	42450-137296
400	394	525	387	266	279	253	463	778	90	13281	101,7	5902276801648	42450-137297
450	444	585	387	266	279	253	485	825	109	15930	145	5902276801655	42450-137298
500	501	650	387	241	300	265	536	924	127	19532	180	5902276801662	42450-137299
600	601	770	387	241	300	265	618	1068	154	29146	233,3	5902276801532	42450-137200

### PN 25

DN	ØD	ØD1	ØD2	L	L1	L2	H	H1	Baulänge	Kvs	kg	EAN	Artikel-Nr.
50	57	125	195	162	126	105	172,5	240,5	43	110	8,5	5902276801266	42450-127350
65	72	145	195	162	126	105	184,5	260,5	45	299	9,5	5902276801273	42450-127365
80	83	160	195	162	126	105	192,5	277,5	46	534	10,5	5902276801280	42450-127380
100	102	190	195	162	126	105	212,5	312,5	51,5	726	12,6	5902276801297	42450-127390
125	128	220	195	162	126	105	223,5	343,5	56	873	14	5902276801303	42450-127391
150	151	250	195	162	126	105	234,5	366,5	56,5	1206	16,5	5902276801310	42450-127392
200	201	310	294	238	176	152	277,5	437	60	2140	31	5902276801327	42450-127393
250	251	370	294	238	176	152	314,5	514,5	68,5	6747	36,5	5902276801334	42450-127394
300	301	430	294	226	197	161	361	591	79,5	8627	58	5902276801341	42450-127395
350	336	490	294	226	197	161	416	704	78	10283	71	5902276801358	42450-127396
400	394	550	387	266	279	253	463	778	90	13281	101,7	5902276801365	42450-127397
450	444	600	387	266	279	253	485	825	109	15930	145	5902276801372	42450-127398
500	501	660	387	241	300	265	536	924	127	19532	180	5902276801389	42450-127399
600	601	770	387	241	300	265	618	1068	154	29146	233,3	5902276801259	42450-127300

Kvs = m<sup>3</sup>/h bei einem Druckverlust von 1 bar und voll geöffnetem Ventil.

1) Entspricht nicht ISO 4200.

*Die in dieser Broschüre gezeigten Produkte, Texte, Bilder, Zeichnungen und Diagramme können ohne Vorankündigung und Angabe von Gründen von IMI Hydronic Engineering geändert werden. Um die aktuellsten Informationen über unsere Produkte und Spezifikationen zu erhalten, besuchen Sie bitte unsere Homepage unter [www.imi-hydronic.de](http://www.imi-hydronic.de), [www.imi-hydronic.at](http://www.imi-hydronic.at) oder [www.imi-hydronic.ch](http://www.imi-hydronic.ch).*