

# KOMBI



## Kupplungen für Metallrohre

Klemmringverschraubung für Metall-, Kupfer- und Weichstahlrohre

# KOMBI

Diese flexible Kompressionverschraubung eignet sich für Metall-, Kupfer- und Weichstahlrohre in Trinkwasser- und Heizungsanlagen.

## Hauptmerkmale

### > Außengewinde

Zur Erleichterung und schnelleren Installation hat die KOMBI Kupplung ein Außengewinde, so dass sie direkt mit den meisten TA-Ventilen DN 10-20 verwendet werden kann, auch mit Thermostat-, Regulierventilen und Kugelhähnen.



## Technische Beschreibung

### Anwendungsbereich:

Trinkwasser- und Heizungsanlagen. Prozeßleitungen, in denen das Medium nicht die verwendeten Werkstoffe angreift.

### Funktionen:

Klemmringverschraubung für halbharte und harte Cu-Rohre (SS-EN 1057) und weiche Stahlrohre.

### Druckklasse:

PN 16

### Temperatur:

Max. Betriebstemperatur: 100°C

### Werkstoffe:

Druckschraube: AMETAL® oder Messing  
Klemmring: Messing

AMETAL® ist unsere gegen Entzinkung resistente Legierung.

### Oberflächenbehandlung:

Druckschrauben vernickelt.

## Installation

Die **KOMBI**-Kupplung für Metallrohre, Kupfer- und Weichstahlrohre besteht aus Druckschraube und Klemmring.

Die Druckmuttern haben Außengewinde und können bei den meisten TA-Ventilen der Dimensionen 10-20 verwendet werden, z.B.

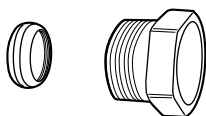
- Thermostatventile
- Rücklaufverschraubungen
- Kugelhähne
- Einregulierungsventile
- Überstromventile
- Zirkulationsventile

### Montage:

Stellen Sie sicher, daß das Rohr so weit wie möglich in die Kupplung eingeschoben wird. Ziehen Sie die Druckschraube zunächst von Hand an. Ziehen Sie diese anschließend mit einem Gabelschlüssel fest.

Empfohlene Anzugskraft: 1 Umdrehung

## Artikel



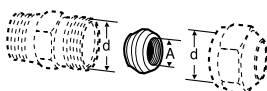
### KOMBI

Außengewinde der Druckschraube	Für Rohrdurchmesser	EAN	Artikel-Nr.
G3/8	10	7318792874604	53 235-104
G3/8	12	7318792874703	53 235-107
G1/2	10	7318792874901	53 235-109
G1/2	12	7318792875007	53 235-111
G1/2	14	7318792875106	53 235-112
G1/2	15	7318792875205	53 235-113
G1/2	16	7318792875304	53 235-114
G3/4	15	7318792875403	53 235-117
G3/4	18	7318792875601	53 235-121
G3/4	22	7318792875700	53 235-123

Stopfen für KOMBI: TA 322.

Als Stützhülse sollte verwendet werden: TA 320 für für weiche und halbharte Kupferrohre und TA 321 für Stahlrohre.

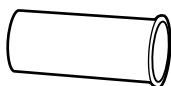
## Zubehör



### TA 322 Stopfen

Gelb

Größe	d	A	EAN	Artikel-Nr.
6 - 12	G3/8	G1/8	7318793629302	53 322-012
8 - 16	G1/2	G1/4	7318793629401	53 322-015
10 - 22	M28x1,5	G3/8	7318793705501	53 322-022



### TA 320 Stützhülse AMETAL®

Kupferrohr

Rohrdimension	EAN	Artikel-Nr.
10x0,8	7318793762405	53 320-010
10x1,0	7318793762504	53 320-110
12x1,0	7318793762702	53 320-012
15x1,0	7318793763105	53 320-015
15x1,2	7318793763204	53 320-315
16x1,0	7318793763303	53 320-016
18x1,0	7318793763402	53 320-018
18x1,2	7318793763501	53 320-318
22x1,0	7318793763600	53 320-022
22x1,5	7318793763709	53 320-322

