

Isolierungen



Zubehör

Vorgefertigte Isolierungen für Kühl- und Heizanlagen

Isolierungen

Mit diesen vorgefertigten und abnehmbaren Isolierhalbschalen lässt sich der Energieverlust in Heiz- und Kälteanlagen einfach minimieren und zusätzlich die Kondensation verhindern.

Hauptmerkmale

- > **Vorgefertigte**
Für schnellere Montage.



Technische Beschreibung

Anwendungsbereich:

Heizungs- und Kühlungsanlagen.
Brauchwasseranlagen.

Funktion:

Isolierung

Temperatur:

Max. Betriebstemperatur: 120°C
(kurzzeitig 140°C)
Min. Betriebstemperatur: 12°C.
-8°C bei abgedichteten Durchführungen.

Werkstoff:

Polyurethan, FCKW-frei.

Dichte:

50-60 kg/m³

Offene Zellen:

<12%

Wärmeleitfähigkeit λ_{50°C}:

0.028 W/mK

Wasserabsorption:

< 2 Vol. % bei 20°C

Oberflächenbehandlung:

PVC, grau

Brandschutzklasse:

Die Isolierkappen wurden geprüft und in die Brandsschutzklasse B2 entsprechend DIN 4102 eingestuft.

Einbau

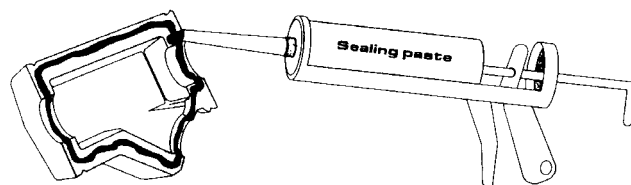
Berechnen Sie vor Montage der Rohrleitungen den für die Isolierkappen benötigten Platz.

Kühlsystem

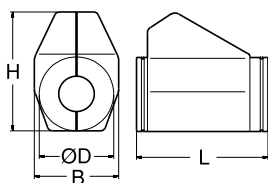
Um das Entstehen von Kondensat zu verhindern, ist es besonders wichtig, dass der Anschluß zwischen der Isolierkappe und der Kondensatisolierung richtig ausgeführt wird.

1. Die Isolierkappe wird auf das Ventil montiert.
2. Die Rohre werden mit einer Kondensatisolierung aus weichem Zellkautschuk (z.B. Armaflex oder Insul Tube Zellkautschukisolierung) isoliert.
3. Die Abdichtung gegen Kondensation wird an der Isolierkappe vorgenommen. Dies erfolgt durch Kleben, z.B. durch eine Dichtpaste.

Sofern die Isolierkappe abgenommen wird, muss man dafür sorgen, dass die Kondensatisolierung erneuert wird.



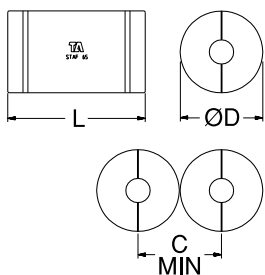
Artikel



STAD

Für Heizung/Kühlung

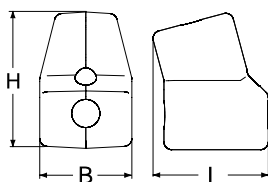
Für DN	L	H	D	B	EAN	Artikel-Nr.
10-20	155	135	90	103	7318792839108	52 189-615
25	175	142	94	103	7318792839306	52 189-625
32	195	156	106	103	7318792839504	52 189-632
40	214	169	108	113	7318792839702	52 189-640
50	245	178	108	114	7318792839900	52 189-650



STAF, STAF-SG

Für Heizung/Kühlung

Für DN	L	D	C	EAN	Artikel-Nr.
50	390	250	252	7318792840708	52 189-850
65	450	270	272	7318792840807	52 189-865
80	480	290	292	7318792840906	52 189-880
100	520	320	322	7318792841002	52 189-890
125	570	350	352	7318792841101	52 189-891
150	660	380	382	7318792841200	52 189-892



STAP

Für Heizung/Kühlung

Für DN	L	H	B	EAN	Artikel-Nr.
15-25	145	172	116	7318793658906	52 265-225
32-50	191	234	154	7318793659002	52 265-250

