

TA-MC50-C



Moteurs

Servomoteurs proportionnels hautes performances
– 500 N

TA-MC50-C

Servomoteurs proportionnels hautes performances avec adaptation automatique de la course assurant une régulation précise, modulante ou 3 points, lorsqu'ils sont utilisés avec des vannes à 2 ou 3 voies IMI Hydronic Engineering.

Caractéristiques principales

> Simple à mettre en service

La mesure et l'adaptation automatique de la course de la vanne et la coupure en fin de course contribuent à réduire le temps de mise en service tout en protégeant la vanne et le servomoteur d'une surcharge.

> Maintenance simple

Commande manuelle de secours.

> Simple à configurer

Les valeurs des paramètres peuvent être modifiées facilement.



Caractéristiques techniques

Fonctions :

24 VAC : Régulation modulantes ou 3 points.
230 VAC : Régulation 3 points.

Tension d'alimentation :

24 VAC/VDC $\pm 10\%$
230 VAC $\pm 10\%$
Frequency 50-60 Hz $\pm 5\%$

Puissance absorbée :

24 V:
Arrêt/Veille : 6 VA (AC) / 2,6 VA (DC)
Dimensionnement : 8,5 VA (AC); 4,1 W (DC)
Nominale : 4,0 VA (AC); 1,9 W (DC)
230 V:
Arrêt/Veille : 3,5 VA
Dimensionnement : 9,9 VA
Nominale : 5,3 VA

Signal d'entrée :

24 V :
0(2)-10 VDC, $R_i \sim 20k\Omega$.
La sens du signal et le point de départ réglable par switches.
3 points
230 V :
3 points

Signal de retour :

24 V: 0 - 10V maxi. 5 mA - pour une levée de 100%

Temps de manoeuvre :

22 s/mm

Force de manoeuvre :

500 N

Mode de fonctionnement :

S1 100%ED

Arrêt de fin de course :

Dépendant de la charge

Température :

Température fluide : maxi 120°C
Environnement opérationnel : 0°C – +50°C (5-85%HR, sans condensation)
Environnement de stockage : -20°C – +60°C (5-85%HR, sans condensation)

Classe de protection :

IP40

Classe de protection :

(suivant norme EN 60730)
24 V : III
230 V : II

Course :

Max. 10 mm

Câble :

1,5 m, bague d'extrémité.
24 V : 0,5 mm²
230 V : 0,75 mm²

Montage sur la vanne :

Ecrou tournant M30x1,5 en laiton.

Couleur :

Corps noir et capot rouge.

Marquage :

IMI TA, CE, No d'article, dénomination du produit et caractéristiques techniques.

Poids :

0,20 kg

Fonction

Position manuelle

Coupez l'alimentation électrique et tourner avec une clé Allen de 4mm.

Indication de position

Lumière orange

Protection de blocage de la tige

Peut être activée (seulement en 24 V)

Installation

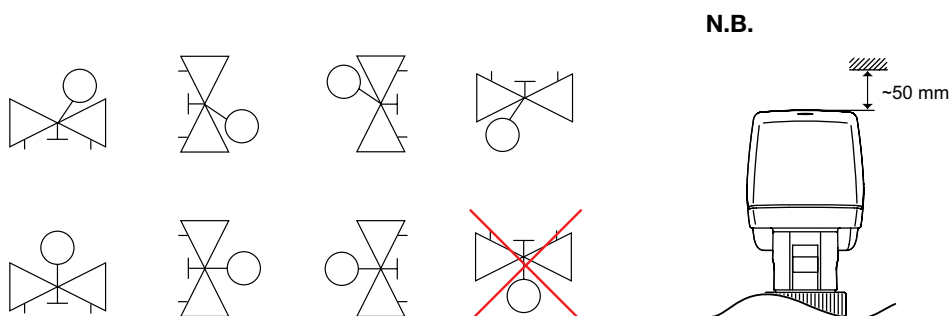
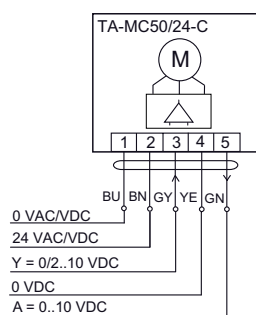


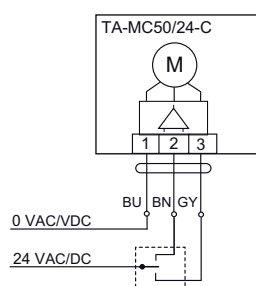
Schéma de raccordement

24 VAC/VDC

Modulantes - 0(2)-10V

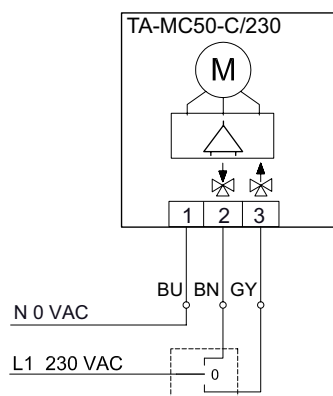


3 points



230 VAC

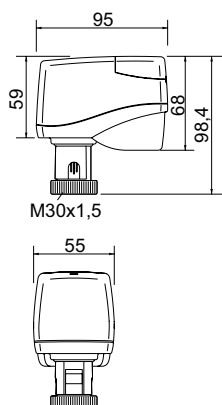
3 points



Pour 24V en mode 3 points, le sens de direction peut être changé en inversant les fils **vert** et **marron**.

Pour 230V en mode 3 points, le sens de direction peut être changé en inversant les fils **gris** et **marron**.

Articles

**TA-MC50-C**

Tension d'alimentation	Signal d'entrée	EAN	No d'article
24 VAC/VDC	3 points, 0(2)-10 V	3831112527768	61 050-011
230 VAC	3 points	3831112527775	61 050-012