

# Retro-S



## Têtes thermostatiques

Insert thermostatique avec pré-réglage pour anciennes gammes

# Retro-S

Adaptée au montage sur les corps de robinets thermostatiques "Standard" avec raccordement direct sur le corps de vanne à partir de fin 1982 à fin 2011 et "sans" marquage de couleur sur le mécanisme.

## Caractéristiques principales

- > **Evolution simple au pré-réglage**  
Pour robinets depuis 1982
- > **Pré-réglage simple**
- > **Contrôle visuel du pré-réglage**  
Grâce aux indications sur la face avant.
- > **Insert avec double joint torique d'étanchéité**  
Mécanisme hors d'eau, longue durée de vie, maintenance réduite.



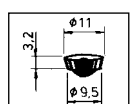
## Caractéristiques techniques

Retro S - Set avec Retrofit insert thermostatique et tête thermostatique. Le Retrofit S insert thermostatique avec pré-réglage pour:

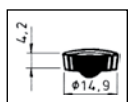
**Les corps de robinets thermostatiques "Standard" avec raccordement direct sur le corps de vanne à partir de fin 1982 et "sans" marquage de couleur sur le mécanisme.**

Le débit du Retro S correspond au pré-réglage des vannes **V-exakt à fin 2011**.

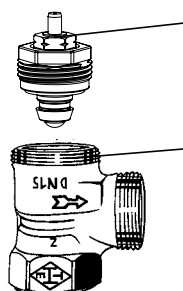
Il est possible de changer le mécanisme thermostatique complet avec l'appareil de montage (Art.no. 9721-00.000) sans vidanger l'installation.



Pour DN15  
Corps  
de 1982 à 1994



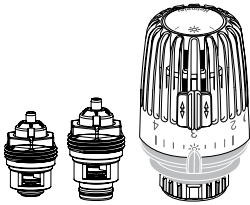
Pour DN 20  
Corps  
de 1982 à 2011



Convient pour presse-étoupe sans marquage de couleur.

Convient pour les corps avec filetage et sans bosse de marquage / II / II+ Désignation.

## Articles

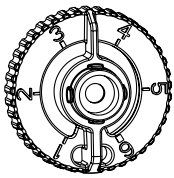


### Set 1

Retrofit insert thermostatique et tête thermostatique K (No d'article 6000-00.500)

Pour DN	EAN	No d'article
15	4024052597710	3500-12.800
20	4024052597819	3500-13.800

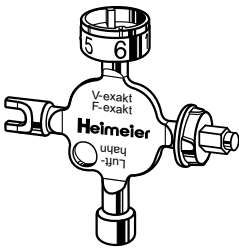
## Accessoires



### Clé de réglage

Pour Retro S, V-exakt **jusqu'à fin 2011** et F-exakt.

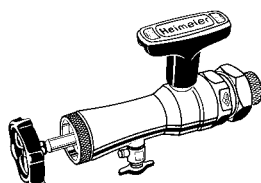
EAN	No d'article
4024052207015	3501-02.142



### Clé universelle

Comme alternative au réglage avec la clé n° 3511-02.142 pour ajuster le Retro-S et le V-exakt **jusqu'à fin 2011** / F-exakt. Egalement pour la tête thermostatique B (réglage de la température), coude de réglage Regulux, Vekolux.

EAN	No d'article
4024052338917	0530-01.433



### Appareil de remplacement du mécanisme sous pression

Complet avec mallette, clé à tube et joints de réserve pour le changement de mécanismes thermostatiques sans vidange de l'installation (pour DN 10 à DN 20).

EAN	No d'article
4024052298914	9721-00.000

*Les produits, textes, photographies, graphiques et diagrammes présentés dans cette brochure sont susceptibles de modifications par IMI Hydronic Engineering sans avis préalable ni justification. Les informations les plus récentes sur nos produits et leurs caractéristiques sont consultables sur notre site [www.imi-hydronic.com](http://www.imi-hydronic.com).*