

# Calorifuge préformé



## Accessoires

Calorifuges préfabriqués pour systèmes de chauffage et de refroidissement

# Calorifuge prformé

Calorifuges préfabriqués et démontables pour réduire les pertes de chaleur dans les systèmes de chauffage et prévenir la condensation dans les systèmes de refroidissement.

## Caractéristiques principales

### > Préfabriqués

Pour une installation rapide.



## Caractéristiques techniques

### Applications:

Installations de chauffage de réfrigération.  
Installations d'eau sanitaire.

### Fonction:

L'isolation.

### Température:

Température de service maxi: 120°C  
(Intermittent 140°C)  
Température de service mini: 12°C  
-8°C en réalisant un joint entre les 2 moitiés.

### Matériaux:

Polyuréthane, sans CFC.

### Masse volumique:

50-60 kg/m<sup>3</sup>

### Alvéoles ouvertes:

< 12%

### Conductibilité thermique λ50°C:

0.028 W/mK

### Absorption d'eau:

< 2% du volume à 20°C

### Traitement de surface:

PVC gris

### Classe de résistance au feu:

Les coquilles isolantes répondent à la classe B2 suivant DIN 4102.

## Installation

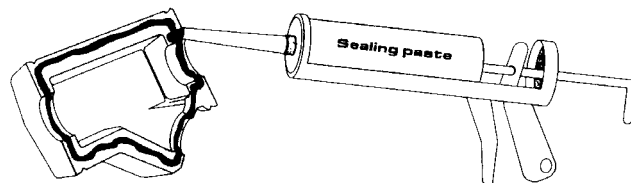
Tenir compte de l'espace nécessaire aux coquilles isolantes avant de calorifuger les conduites.

### Conduites d'eau glacée

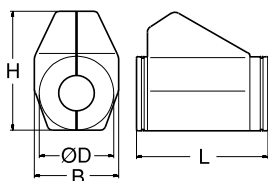
Pour éviter la condensation, il est important que le raccordement entre la coquille isolante et l'isolation de la conduite soit réalisé correctement.

1. Placer la coquille isolante sur la vanne.
2. Isoler les conduites avec une protection contre la condensation (en caoutchouc alvéolaire: Armaflex ou Insul tube par exemple).
3. Coller le calorifuge de la tuyauterie à la coquille isolante p. ex. pâte à joint.

Si la coquille isolante est enlevée, pensez à recoller le calorifuge de la tuyauterie à la coquille de la vanne lors de la remise en place.



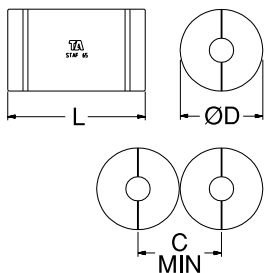
## Articles



### STAD

Pour chauffage/refroidissement

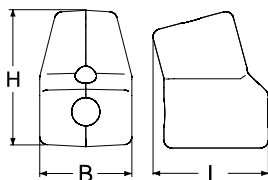
Pour DN	L	H	D	B	EAN	No d'article
10-20	155	135	90	103	7318792839108	52 189-615
25	175	142	94	103	7318792839306	52 189-625
32	195	156	106	103	7318792839504	52 189-632
40	214	169	108	113	7318792839702	52 189-640
50	245	178	108	114	7318792839900	52 189-650



### STAF, STAF-SG

Pour chauffage/refroidissement

Pour DN	L	D	C	EAN	No d'article
50	390	250	252	7318792840708	52 189-850
65	450	270	272	7318792840807	52 189-865
80	480	290	292	7318792840906	52 189-880
100	520	320	322	7318792841002	52 189-890
125	570	350	352	7318792841101	52 189-891
150	660	380	382	7318792841200	52 189-892



### STAP

Pour chauffage/refroidissement

Pour DN	L	H	B	EAN	No d'article
15-25	145	172	116	7318793658906	52 265-225
32-50	191	234	154	7318793659002	52 265-250

