

Globo H



Vannes à boisseau sphérique

Vanne à bille en bronze

Globo H

Globo H est utilisé comme une vanne d'arrêt dans les systèmes de chauffage à circulation d'eau chaude. Grâce au faible encombrement de la poignée, la vanne Globo H est idéale pour un montage aligné sur collecteurs.

Caractéristiques principales

- > Corps et bille en bronze résistant à la corrosion
- > Corps tubulaire, idéal pour une isolation thermique continue
- > Poignée de manoeuvre externe à l'isolation thermique
- > Etanchéité de l'axe grâce à deux joints toriques, sans entretien
- > Modèle avec vidange
- > DN 15-32 motorisable avec les servomoteurs M106



Description

Applications :

Installations de chauffage de refroidissement.

Fonctions :

Arrêt :
Poignée de manoeuvre démontable en matière plastique antichoc à faible encombrement. Butée de poignée cachée (pas de danger de blessure). Un thermomètre peut être ajouté ultérieurement de DN 10 à DN 32 par un simple remplacement du capuchon rouge de la poignée de commande, voir «Accessoires».
Vidange (0615)

Dimensions :

Modèles avec raccord femelle de DN 15 à DN 50, avec vidange du DN 15 au DN 50. Modèles avec raccords mâle/femelle de DN 15 à DN 35. Raccord mâle à joint plat. Modèles avec raccords à sertir Viega du DN 15 au DN 32.

Classe de pression :

PN 16

Température :

Température de service admise TB -10 °C - 120 °C, modèles à sertir ou avec vidange TB 110 °C.

Fluide :

Eau ou fluides neutres, eau glycolée (0-50%).

Matériaux :

Corps et bille en bronze résistants à la corrosion.
Bille à passage lisse.
Etanchéité de l'axe grâce à deux joints toriques en EPDM, sans entretien.
Etanchéité de bille en PTFE pur.

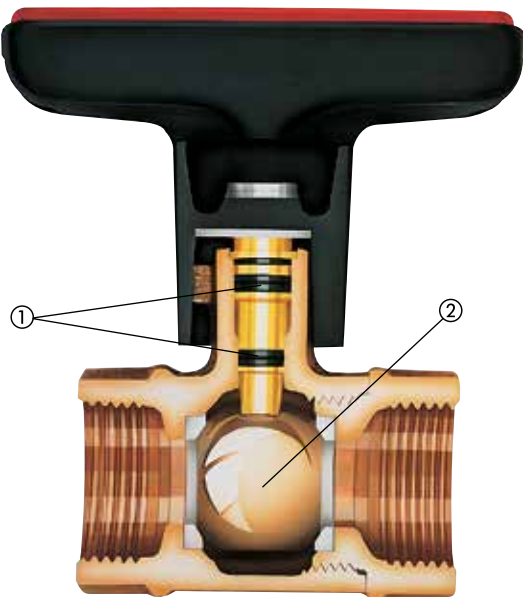
Calorifugeage :

Coquilles isolantes circuit chaud pour modèles avec raccord femelle, composées de deux demi-coquilles emboîtées l'une dans l'autre, disponibles en accessoires.

Motorisation :

DN 15 - 32 compatibles avec les servomoteurs M106.
No d'article :
230 V : 0600-00.700
24 V : 0600-01.700

Construction



1. Etanchéité à l'axe grâce à deux joints toriques
2. Bille en bronze massif

Application

La vanne à bille Globo H trouve la plupart de ses applications dans les installations de chauffage à circulateur d'eau chaude, comme vanne de fermeture.

Grâce au faible encombrement de la poignée, la vanne Globo H est idéale pour le montage aligné sur collecteurs p. ex. La vanne à bille permet un isolement contre les pertes de chaleur conformément aux exigences de la technique de chauffage. Pour le modèle taraudé, c'est une exigence facile à satisfaire par l'utilisation de coquilles isolantes ou grâce au corps tubulaire par la gaine isolante continue. La poignée de commande se trouve à l'extérieur de l'isolation thermique.

Le modèle à raccords mâle/femelle permet d'utiliser des douilles HEIMEIER à visser, à braser ou à souder qui facilitent un éventuel démontage. Le filetage mâle se prête aussi à l'utilisation de raccords à joints plats, à pression, serrage ou glissement.

Raccord à sertir

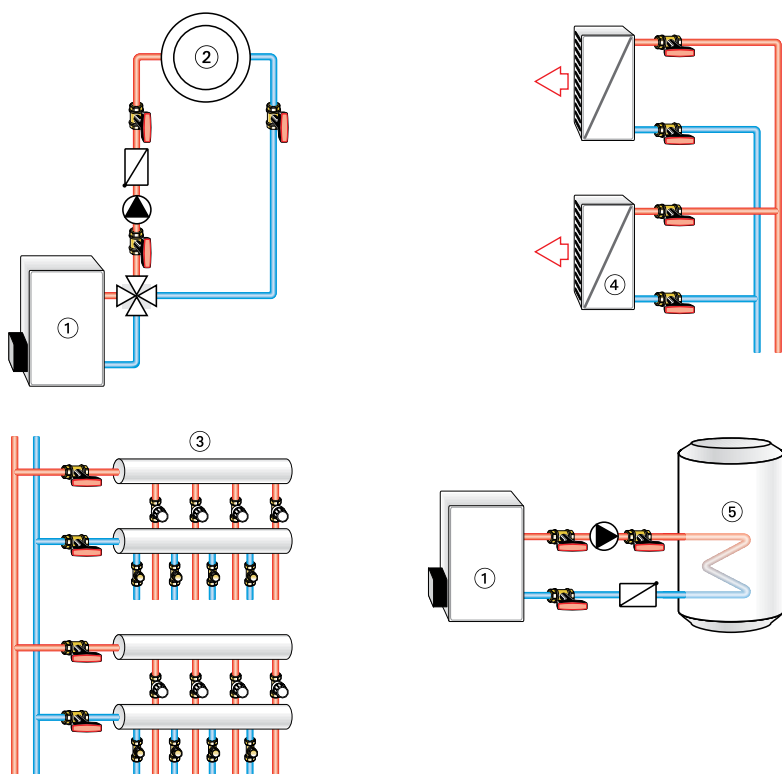
Les robinets à tournant sphérique Globo avec raccord à sertir Viega sont adaptés pour tuyaux en cuivre conforme à la norme EN 1057 ainsi que Viega Sanpress acier inoxydable et tubes en acier Prestabo.

Toutes les connexions à sertir ainsi que les corps de vanne sont en bronze résistant à la corrosion, sans dézincification.

Aptitudes de la pince à sertir à vérifier avec le fabricant respectif.

Nous recommandons d'utiliser uniquement des mâchoires Viega pour établir des connexions à sertir Viega.

Exemple d'application

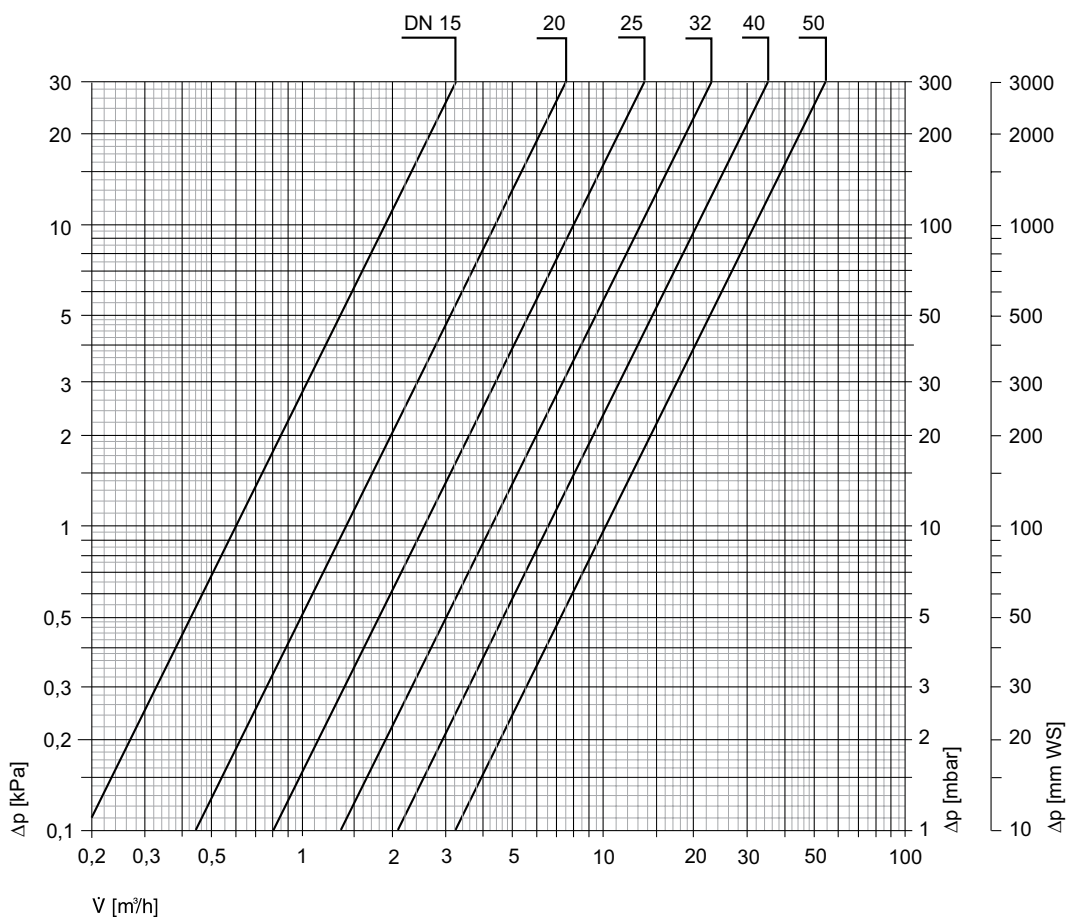


- 1. Chaudière
- 2. Circuit de chauffage
- 3. Collecteur de distribution
- 4. Aérotherme
- 5. Préparateur d'eau chaude sanitaire

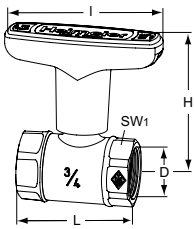
Remarques

Pour éviter les dommages et la formation de tartre dans les installations de chauffage à eau chaude, la composition de l'agent caloporteur doit être conforme à la directive VDI 2035. En cas de systèmes de chauffage de grandes longueurs, ou de chauffage pour l'industrie, respecter les directives des fiches d'instruction VdTÜV 1466 et la fiche AGFW FW 510. Les fluides caloporteurs contenant de l'huile minérale, ou tout autre type de lubrifiant contenant de l'huile minérale, peuvent avoir des effets extrêmement négatifs sur le robinet et entraînent dans la plupart des cas un endommagement des joints d'étanchéité EPDM. Dans le cas d'utilisation de produits antigel ou d'inhibiteurs de corrosion exempts de nitrite et à base d'éthylène-glycol, consultez les indications correspondantes dans la documentation du fabricant notamment concernant la concentration des différents additifs.

Diagramme

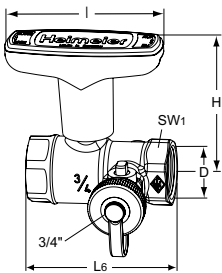


Articles



Taroudage femelle

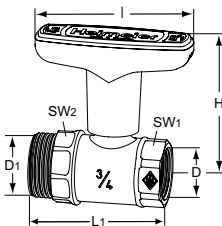
DN	D	L	I	H	Kvs	EAN	No d'article
15	Rp1/2	56,0	81	69,0	6,0	4024052123414	0600-02.000
20	Rp3/4	58,5	81	72,0	14,0	4024052123513	0600-03.000
25	Rp1	67,5	81	74,5	25,0	4024052123711	0600-04.000
32	Rp1 1/4	76,5	81	78,0	42,0	4024052123810	0600-05.000
40	Rp1 1/2	87,5	120	111,5	65,0	4024052123919	0600-06.000
50	Rp2	101,5	120	116,5	100,0	4024052124114	0600-08.000



Taroudage femelle

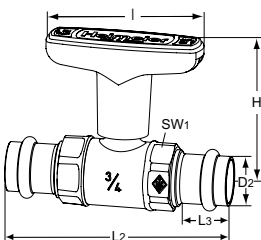
Avec vidange

DN	D	L6	I	H	Kvs	EAN	No d'article
15	Rp1/2	70	81	69,0	6,0	4024052973514	0615-02.000
20	Rp3/4	73	81	72,0	14,0	4024052973613	0615-03.000
25	Rp1	82	81	74,5	25,0	4024052973712	0615-04.000
32	Rp1 1/4	92,5	81	78,0	42,0	4024052973811	0615-05.000
40	Rp1 1/2	104	120	111,5	65,0	4024052973910	0615-06.000
50	Rp2	118	120	116,5	100,0	4024052974016	0615-08.000



Taroudage mâle/femelle

DN	D	D1	L1	I	H	Kvs	EAN	No d'article
15	Rp1/2	G3/4	64,5	81	69,0	6,0	4024052516117	0601-02.000
20	Rp3/4	G1	69,0	81	72,0	14,0	4024052516216	0601-03.000
25	Rp1	G1 1/4	78,5	81	74,5	25,0	4024052516315	0601-04.000
32	Rp1 1/4	G1 1/2	89,5	81	78,0	42,0	4024052516445	0601-05.000



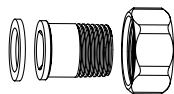
Avec raccord à sertir Viega doté du SC-Contur

DN	D2 [mm]	L2	L3	I	H	Kvs	EAN	No d'article
15	15	110	22	81	69,0	6,0	4024052544318	0602-15.000
20	22	115	23	81	72,0	14,0	4024052544417	0602-22.000
25	28	129	23	81	74,5	25,0	4024052544554	0602-28.000
32	35	139	25	81	78,0	42,0	4024052544653	0602-35.000

SW1: DN 15 = 27 mm, DN 20 = 32 mm, DN 25 = 39 mm, DN 32 = 50 mm, DN 40 = 55 mm, DN 50 = 70 mm

SW2: DN 15 = 29 mm, DN 20 = 35,5 mm, DN 25 = 44 mm, DN 32 = 51 mm

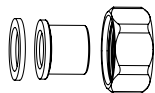
Accessoires



Raccords avec douille à visser

à joints plats pour Globo à filetage mâle.
Laiton.

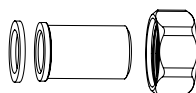
L [mm]	DN Globo		EAN	No d'article
29,5	15	R1/2	4024052516612	0601-02.350
32,5	20	R3/4	4024052516810	0601-03.350
35	25	R1	4024052517015	0601-04.350
38,5	32	R1 1/4	4024052517213	0601-05.350



Raccords avec douille à braser

à joints plats pour Globo à filetage mâle.
Laiton.

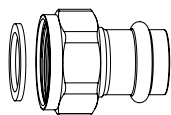
L [mm]	DN Globo	Ø	EAN	No d'article
21	15	16	4024052517510	0601-16.352
25	20	22	4024052517718	0601-22.352
29	25	28	4024052517817	0601-28.352



Raccords avec douille à souder

à joints plats pour Globo à filetage mâle

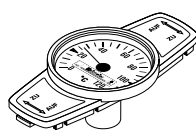
L [mm]	DN Globo	Ø	EAN	No d'article
37	15	20,8	4024052516711	0601-02.353
42	20	26,8	4024052516919	0601-03.353
47	25	33,2	4024052517114	0601-04.353
47	32	41,8	4024052517312	0601-05.353



Raccords à sertir Viega

Raccord à sertir Viega doté du SC-Contour.
Joint plat, pour Globo avec taraudage mâle.
En bronze.

L [mm]	DN Globo	Ø	EAN	No d'article
34	15	15	4024052600519	0675-15.356
39	20	22	4024052600618	0675-22.356
44	32	35	4024052600816	0675-35.356



Thermomètre

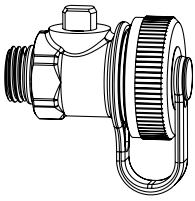
A équiper ultérieurement en remplaçant le
capuchon rouge.
Plage de température de 0 °C à 120 °C.

DN Globo	EAN	No d'article
Rouge		
10-32	4024052423316	0600-00.380
40-50	4024052554812	0600-06.380
Bleu		
10-32	4024052460618	0600-01.380
40-50	4024052554911	0600-07.380



Poignée de remplacement

Pour	DN	EAN	No d'article
Globo H, P, P-S, D	10-32	4024052123612	0600-03.520
Globo H, D	40-50	4024052124015	0600-06.520



Vanne de remplissage-vidange

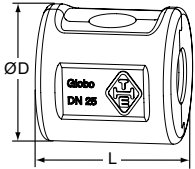
Corps laiton, capuchon G3/4 avec joint.
Raccord G1/4 avec joint torique.
Température maxi 110 °C.

EAN

No d'article

4024052973019

0615-00.100



Coquille isolante circuit chaud

Fabrication EPP
Classe incendie B2

DN

L

ØD

EAN

No d'article

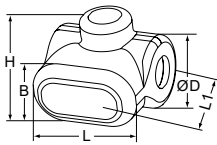
Globo

Avec taraudage femelle

15	74	62	4024052573813	0600-02.553
20	74	76	4024052573912	0600-03.553
25	83	84	4024052574018	0600-04.553
32	92	103	4024052574117	0600-05.553
40	106	115	4024052574216	0600-06.553
50	122	136	4024052574315	0600-08.553

Avec taraudage mâle/femelle

15	81	62	4024052574414	0601-02.553
20	90	76	4024052574513	0601-03.553
25	104	83	4024052574612	0601-04.553
32	112	103	4024052574711	0601-05.553



Coquille isolante circuit chaud

Fabrication EPP
Classe incendie B2

DN

L

L1

ØD

H

B

EAN

No d'article

15	92	94	61	78	56	4024052986217	0615-02.553
20	101	100	65	83	56	4024052986316	0615-03.553
25	112	117	86	95	63	4024052986415	0615-04.553
32	122	130	103	107	63	4024052986514	0615-05.553
40	134	145	118	143	71	4024052986613	0615-06.553
50	146	167	146	162	71	4024052986712	0615-08.553

Les produits, textes, photographies, graphiques et diagrammes présentés dans cette brochure sont susceptibles de modifications par IMI Hydronic Engineering sans avis préalable ni justification. Les informations les plus récentes sur nos produits et leurs caractéristiques sont consultables sur notre site www.imi-hydronic.com.