

Climate
Control

IMI TA

TA-TRI



Toimilaitteet

Motorisoidut kolmipiste toimilaitteet – 200 N

TA-TRI

Motorisoitu 3-pistetoimilaite TA-TRI on erittäin luotettava ja helposti asennettava lämmitys- ja jäähdytysjärjestelmän venttiileihin. Toimilaite on varustettu LED-valolla toimintojen näyttämiseen sekä manuaalisella ohituksella, joka helpottaa huoltoa ja asennusta.



Tärkeimmät ominaisuudet

Helppo asentaa

Todella helppo asentaa venttiiliadapterijärjestelmän ansiosta, kiinnitä kaikissa asennoissa.

Korkea kotelointiluokka IP 54

Turvallinen toiminta kaikissa asennoissa.

Luotettava, nopea ja energiatehokas

Todella lyhyt vasteaika ja täydellinen venttiilin ohjaus säästää energiaa, on hiljainen ja huoltovapaa.

Tekniset tiedot

Toiminnot:

3-piste säätö
On-off säätö (vaatii kolme kaapelia)
Manuaalinen ohitusmahdollisuus
LED merkkivalot
Varkaudenestotoiminto irrotettavalla lukitusvalvalla

Syöttöjännite:

24 VAC, -10%/+20%, 50-60 Hz
24 VDC, ±20%
230 VAC, ±10%, 50 Hz

Tehontarve:

24 VAC/VDC:
Toiminta: < 110 mA
Valmiustila: < 10 mA
230 VAC:
Toiminta: < 15 mA
Valmiustila: < 5 mA

Tulosignaali:

3-piste tai on-off säätö

Ominaiskäyrä:

Lineaarinen

Säätönopeus:

30 s/mm

Säätövoima:

200 N

Lämpötila:

Väliaineen lämpötila: maks. 100°C
Käyttöympäristö: 0°C – +50°C
(5-95%RH, ei kondensointia)
Varastointi: -20°C – +70°C
(5-95%RH, ei kondensointia)

Kotelointiluokka:

IP54 (kaikki suunnat)
(EN 60529 mukaisesti)

Suojausluokka:

24 VAC/VDC: III (SELV)
230 VAC: II

Kaapeli:

1 m, 3x0,75 mm², PVC

Iskunpituus:

8,5 mm

Äänitaso:

Maks. 30 dBA

Paino:

0,20 kg

Liitäntä venttiiliin:

Adapterin kierre M30x1,5

Materiaali:

Kuori: Polykarbonaatti
Kotelo: Polyamidia

Väri:

Kuori: Läpinäkyvä
Kotelo: Valkoinen RAL 9003

Merkintä:

IMI TA
Etiketti: CE, UKCA, nimi, tuotenumero ja tekninen erittely.

Sertifiointi CE:

LV-D. 2014/35/EU: EN 60730-1, -2-14.
EMC-D. 2014/30/EU: EN 60730-1, -2-14.
RoHS-D. 2011/65/EU: EN IEC 63000.

Tuotestandardi:

EN 60730.

Toiminta

Motorisoitu toimilaitte TA-TRI on suunniteltu kiinnitettäväksi venttiilirunkoihin, jotka on asennettu lämmitys-, ilmanvaihto- ja ilmastointijärjestelmiin soveltuvien säätimien kanssa.

3-pistetoimilaitte liikkuu molempiin pyörimissuuntiin sähköisellä avaa tai sulje -käskyllä. Heti kun säätimeltä tuleva tulojännite katkeaa, toimilaitte pysähtyy ja säilyttää sen hetkisen asentonsa.

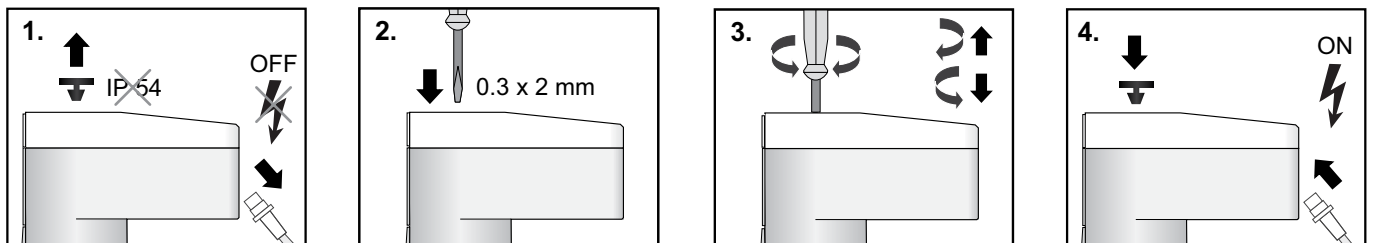
Huonelämpötilan säädössä moottoroituja toimilaitteita käytetään esimerkiksi radiaattoreilla ja konvektoreilla, lattialämmityksen jakotukeilla, kattojäähdytysjärjestelmissä ja säteilylämmitysjärjestelmissä sekä puhallinpatteriyksiköillä ja induktiolaitteilla kaksi- ja neliputkisissa järjestelmissä.

TA-TRI/230 -toimilaitte toimii ihanteellisesti lämmitysjärjestelmässä tuloputken lämpötilansäädössä. Sen vakio tuloviesti "3-piste 230 V" on yhteensopiva useimpien kattiloiden säätöjärjestelmien kanssa.

Manuaalinen ohitus

Manuaalinen ohitus mahdollistaa toimilaitteen karan saattamisen haluttuun asentoon jännitteettömässä tilassa. Tämä helpottaa esim. huoltoa ja asennusta.

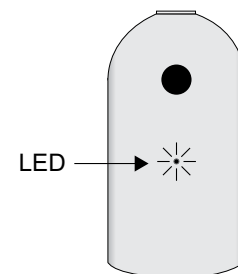
1. Katkaise syöttöjännite ja poista suojatulppa.
2. Työnnä ruuvimeisseli (0,3x2 mm) toimilaitteen käsisäätölaitteeseen.
3. Käännä **vastapäivään** ajaaksesi toimilaitteen kara **sisään** (avataksesi venttiiliin) tai **myötäpäivään** ajaaksesi toimilaitteen kara **ulos** (sulkeaksesi venttiiliin) saavuttaaksesi halutun asennon.
4. Asenna suojakorkki ja kytke syöttöjännite.



LED merkkivalot

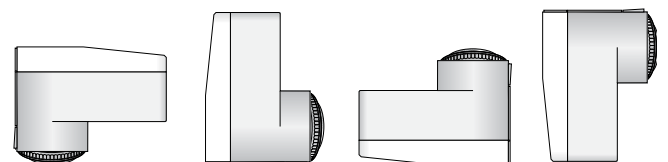
Virheet näytetään vain, jos toimilaitteelle on kytketty käyttöjännite.

Tila	
Virheet	Tasainen PUNAINEN
Toimilaitteen kara ajaa sisään	Lyhyt pulssi VIHREÄ
Toimilaitteen kara ajaa ulos	Lyhyt pulssi ORANSSI
Käsikäyttötila tai ei syöttöjännitettä	Ei valoa



Asennus

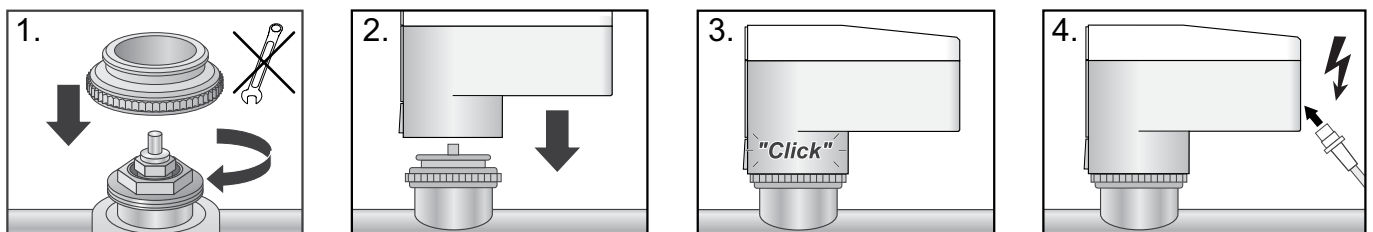
TA-TRI voi toimia kaikissa asennusasennoissa.
(IP 54 EN 60529 mukaisesti)



HUOMIO!

Asennus toimilaitteen kara täysin ulkona johtaa toimilaitteen vaurioitumiseen.

- Asenna toimilaitte vain sen karan ollessa täysin sisällä (täysin auki).
- Vedä ulosvedetty toimilaitteen kara takaisin sisään käsiohjauksella tai sähköisesti.



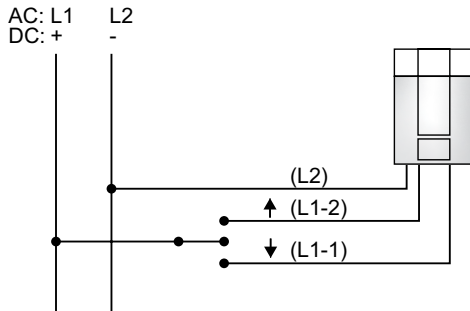
Kytkäkaavio

TA-TRI toimilaitetta ohjataan säätimellä, jossa on 3-piste tai on/off säädön lähtö (esim. huonesäädin) tai rakennusautomaatiojärjestelmästä. Varmista, että käyttämäsi ohjain on yhteensopiva askelmoottoritoimilaitteen kanssa.

24 VAC/VDC

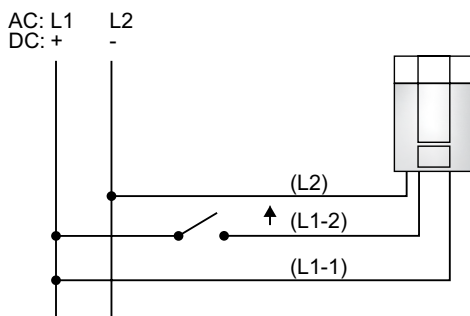
24 VAC/VDC toiminto ainoastaan standardin EN 61558-2-6 mukaisella turvamuuntajalla. EN 61558-2-6 (AC-syötölle) tai kytkentävirtälähde EN 61558-2-16 mukaisesti (DC-syötölle).

3-piste



Toiminta	Kuvaus
Sininen (L2)	Maa
Jännite punaiseen (L1-2)	Toimilaitteen kara ajaa sisään pääteasentoon asti
Jännite mustaan (L1-1)	Toimilaitteen kara ajaa ulos pääteasentoon asti
Ei jännitettä punaiseen/ mustaan	Toimilaitteen kara pysyy sen tämänhetkisessä asennossa

On-off

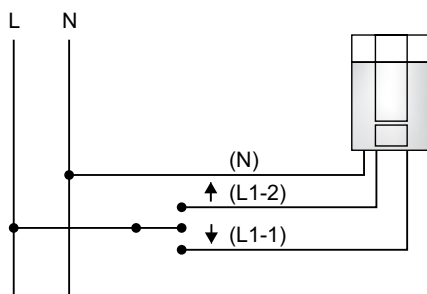


Toiminta	Kuvaus
Sininen (L2)	Maa
Jännite punaiseen (L1-2)	Toimilaitteen kara ajaa sisään pääteasentoon asti
Ei jännitettä punaiseen (L1-2)	Toimilaitteen kara ajaa ulos pääteasentoon asti
Musta (L1-1)	Jatkuva 24 V syöttö

230 VAC

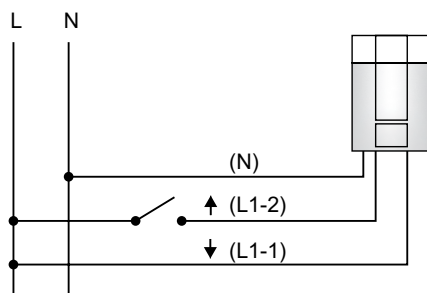
Suosittellemme seuraavia asennuskaapeleita 230 V järjestelmään: Kevyt muovivaippainen kaapeli NYM 1,5 mm²

3-piste



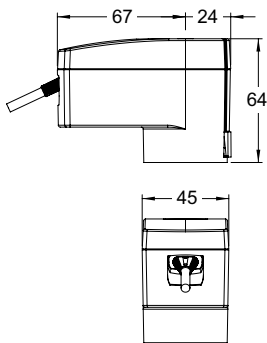
Toiminta	Kuvaus
Harmaa (N)	Maa
Jännite ruskeaan (L1-1)	Toimilaitteen kara ajaa ulos pääteasentoon asti
Jännite mustaan (L1-2)	Toimilaitteen kara ajaa sisään pääteasentoon asti
Ei jännitettä ruskeaan/mustaan	Toimilaitteen kara pysyy sen tämänhetkisessä asennossa

On-off



Toiminto	Kuvaus
Harmaa (N)	Maa
Jännite ruskeaan (L1-2)	Toimilaitteen kara ajaa sisään pääteasentoon asti
Ei jännitettä mustaan (L1-2)	Toimilaitteen kara ajaa ulos pääteasentoon asti
Ruskea (L1-1)	Jatkuva 230 V syöttö

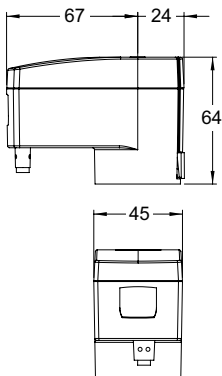
Tuotemallit



TA-TRI – 24 VAC/VDC

Tulosignaali: 3-piste tai on-off säätö

Kaapelin pituus [m]	Syöttöjännite	LVI nro	Tuotenro
1	24 VAC/VDC		322041-60005



TA-TRI – 230 VAC

Tulosignaali: 3-piste tai on-off säätö

Kaapelin pituus [m]	Syöttöjännite	LVI nro	Tuotenro
1	230 VAC		322041-60006



Tämän esitteen sisältämiä tuotetietoja, tekstejä, valokuvia, kuvia ja kaavioita voidaan muuttaa syytä esittämättä ja ilmoittamatta siitä etukäteen. Uusimmat ja ajanmukaisimmat tiedot tuotteistamme ja niiden ominaisuuksist ovat saatavissa joko ottamalla yhteyttä IMI tai osoitteesta climatecontrol.imiplc.com.