

# TA-MC100



## Toimilaitteet

Erittäin suorituskykyinen suhteellisesti säätävä toimilaite – 1000 N

# TA-MC100

Erittäin suorituskykyiset suhteellisesti säätävät toimilaitteet, joiden iskunpituus sovituu automaattisesti. Toimilaitteet saavat aikaan tarkan moduloivan tai 3-piste säätötoiminnon kun niitä käytetään yhdessä IMI Hydronic Engineeringin 2-tie- ja 3-tieventtiilien kanssa.

## Tärkeimmät ominaisuudet

### > Helppo käyntiajo

Karan nousun automaattinen mittausta ja sovittuminen sekä kuormituksen huomioiva rajakytkin lyhentävät käyntiajoa ja suojaavat venttiiliä sekä toimilaitetta kuormittumasta liikaa.

### > Vaivaton vianetsintä

Käsi käytön mahdollistavan turvallisen käsipyörän ansiosta vianetsintä on helppoa.

### > Huollon helppous

Toimilaitteen suojustukelo on helppo poistaa ja säätöparametrien muuttaminen käy helposti työmaalla.



## Tekniset tiedot

### Toiminnot:

Moduloivaan säätöön tai 3-piste säätö.

### Syöttöjännite:

24 VAC/VDC\*  $\pm 10\%$   
230 VAC  $+6\%/-10\%$   
115 VAC  $+6\%/-10\%$   
Taajuus 50-60 Hz  $\pm 5\%$   
\*) DC – Tasavirta tasainen jännite.

### Tehontarve:

24 V: 6 VA  
230 V: 12 VA  
115 V: 12 VA

### Tulosignaali:

0(2)-10 VDC,  $R_i \sim 77 \text{ k}\Omega$   
0(4)-20 mA,  $R_i \sim 510 \Omega$ .  
Signaalin suunta ja aloituspiste säädettävissä mikrokytkimistä.  
3-piste säätö.

### Lähtöviesti:

0-10 VDC, maks. 8 mA, min. 1,2 k $\Omega$ .

### Hystereesi:

0,15 tai 0,5 V

### Resoluutio:

Sähköinen: 0,04 VDC  
Mekaaninen: 0,095 mm

### Säätönopeus:

1,9, 4, 9, 12 s/mm

### Säätövoima:

1000 N

### Toimintatila:

S3-50% ED c/h 1200, EN 60034-1

### Rajakytkin:

Kuormitusohjattu

### Lämpötila:

Maksimi ympäristön lämpötila: 60°C  
Minimi ympäristön lämpötila: 0°C

### Kotelointiluokka:

IP54

### Suojausluokka:

(EN 60730 mukaisesti)

24 V: III

230 V: II

115 V: II

### Iskunpituus:

Maks. 20 mm  
Automaattinen iskunpituuden haku (iskunpituuden tunnistus).

### Verkkovirtaliitäntä:

Liitetty toimilaitte

### Liitäntä venttiiliin:

Yksinkertainen liitäntä venttiiliin M8 ruuveilla.  
Jotkut venttiiliityypit saattavat tarvita sovittimen. Tieto sovittimista löytyy venttiilien teknisistä esitteistä.

### Väri:

Musta runko ja punainen kansi.

### Merkintä:

IMI TA, CE, tuotenumero, nimi ja tekninen erittely.

### Paino:

2,5 kg

### Toimilaitte vaihtoehtot:

- Asentokytkinkyksikkö <sup>1)</sup>:  
2 kytkintä (WE1/WE2),  
potentiaalivapaa, portaattomasti  
aseteltavissa.  
Nimelliskuorma: 8 A / 250 VAC,  
8 A / 30 VDC.  
Käynnistysjännite: maks. 400 VAC,  
maks. 125 VDC
- Kotelointiluokka: IP 65
- Lähtöviesti <sup>1)</sup>: X=0(4)...20 mA
- Sovitin ei IMI Hydronic Engineering  
tuotteiden liitintään

Malli- ja lisävarustetarpeissa ottaa  
yhteys IMI Hydronic Engineering.

1) Asentokytkinkyksikkö tulosignaali  
0(4)...20 mA ei yhdistelmänä.

## Toiminta

### Käsitkäyttö

Käsiopöä toimilaitteen automaattisella virran katkaisulla.

### Asennon osoitin

Indikaattorit kiinnitysrimoissa.

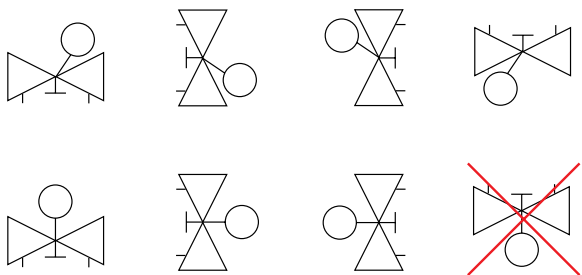
### Viantunnistus

Automaattinen vioittuneen säätöjohdon tunnistus (vain 2-10V / 4-20mA).

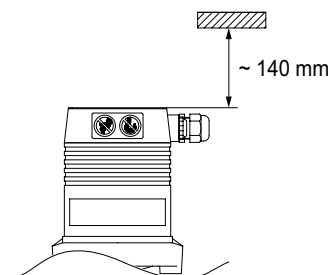
Automaattinen jumittuneen venttiilin tunnistus.

## Asennus

**Huomio:** Toimilaitteen asennusohjeisiin on tutustuttava huolellisesti. Tarkoitettu asennettavaksi sisätiloihin. Asennettaessa ulos ota yhteyttä IMI Hydronic Engineering:iin. Jäähdytysjärjestelmissä putki ja venttiili tulee eristää.



### Huomaa!



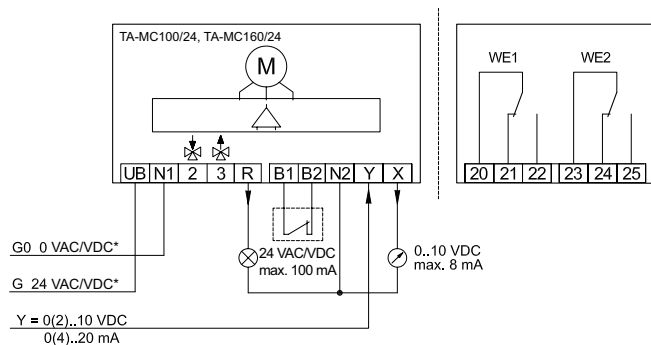
## Kytentäkaavio

### 24 VAC/VDC\*

**Moduloiva** 0(2)-10V, 0(4)-20 mA

Vakiomalli

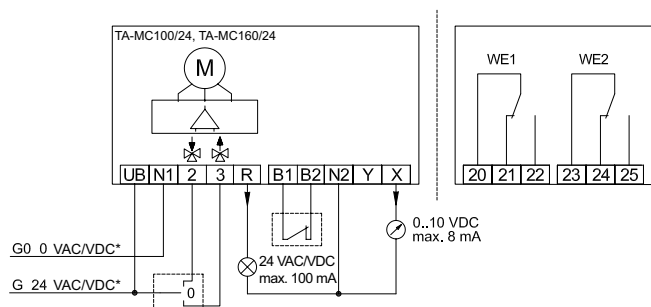
Erityislisävarusteet



### 3-piste

Vakiomalli

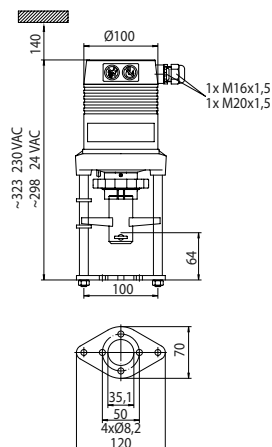
Erityislisävarusteet



\*) DC – Tasavirta tasainen jännite.



## Tuotemallit



### TA-MC100

Syöttöjännite	Tulosignaali	Tuotenro
24 VAC	0(2)-10 VDC, 0(4)-20 mA, 3-piste	61 100-001
24 VDC*	0(2)-10 VDC, 0(4)-20 mA, 3-piste	61 100-003
230 VAC	0(2)-10 VDC, 0(4)-20 mA, 3-piste	61 100-002
115 VAC	0(2)-10 VDC, 0(4)-20 mA, 3-piste	61 100-302

\*) DC – Tasavirta tasainen jännite.

Joihinkin venttiilityyppeihin saatetaan tarvita sovittimia. Tieto sovittimista löytyy venttiilien teknisistä esitteistä.

**IP65 versiolle:** Lisää "IP" tuotenumeron loppuun, esim. 61 100-001**IP**

## Lisävarusteet

### Yleiset toimilaitteiden lisävarusteet

		Tuotenro
<b>ACA 71</b>	Asentokytkinkyksikkö (2 kytkintä)	67 071-100
<b>ACA 76</b>	Lähtöviesti: 0(4)-20mA	67 076-100

**Huomaa:** Asentokytkinkyksikkö tulosignaaliilla 0(4)...20 mA ei yhdistelmänä.

### Karan lämmitin

TA-MC55, TA-MC55Y, TA-MC100, TA-MC160

	Syöttöjännite	Tuotenro
<b>ACV 13</b>	24 VAC	68 013-015

