

MDFO



Virtausten mittauslaippa

Virtausten mittalaippa

MDFO

Itsetiivistyillä mittausyhteillä varustettu virtausten mittauslaippa.

Tärkeimmät ominaisuudet

> Itsetiivistyvät mittausyhteet

Itsetiivistyvien mittausyhteiden ansiosta mittaaminen on yksinkertaista ja tarkkaa.

> Ruostumatonta terästä

Takaa pitemmän kestoian.



Tekniset tiedot

Käyttöalue:

Lämmitys- ja jäähdytysjärjestelmät
Käyttövesijärjestelmät

Toiminnot:

Mittaus

Koot:

DN 20-900

Paineluokka:

PN 16 (DN 20-900)
PN 25 (DN 20-300)
PN 40 (DN 65-450)

Lämpötila:

Maks. käyttölämpötila: 120°C
Min. käyttölämpötila: -20°C

Materiaali:

Kiinteä laippa: Ruostumaton teräs
X3CrNiMo17-13-3 (Nro 1.4436) normin
EN 10028-7 tai EN 10272 (BS 970 316/
S16) mukaisesti.

Mittausyhteet: AMETAL®

Tiivisteet (mittayhteissä): EPDM

AMETAL® on IMI Hydronic Engineeringin kehittämä sinkkikatoa kestävä lejeerinki.

Merkintä:

TA, MDFO, DN, PN, BS 7350, Sarja Nro ja virtauksen suuntanuoli.

Yleistä

Mittalaippa kiinnitettäväksi laippojen EN 1092, ISO 7005 (BS 4504) väliin.

Mittalaippa täyttää BS 1042: Pykälän 1.1:1992 (ISO 5167-1:1991) vaatimukset.

Virtausten laskenta on suoritettu BS 1042: Pykälän 1.4:1992 mukaisesti.

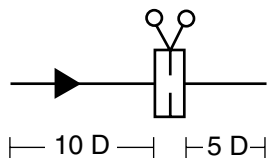
Mittaus yhteet

MDFO (52 176 ja 52 276) jatketuilla itsetiivistyillä mittausyhteillä.

Asennus

Tarkista ennen mittalaipan asennusta että:

- se on puhdas ja ehjä.
- pinnat joiden välin laippa tiivistyy ovat puhtaat ja vahingoittumattomat.
- laippaa ennen ja sen jälkeen on riittävästi suoraa putkea.



Mittalaippa tulee asentaa kahden toisiaan vasten olevan laipan väliin. Tarkista että nämä laipat ovat kohtisuorassa toisiaan vasten ja että tiivisteet ovat laippojen tiivisteiden määräysten mukaiset. Tarkista myös että mittalaippa ja tiivisteet on kunnolla keskitetty ennen liitoksen kiristämistä.

Paine-erojen mittaamisessa tulee noudattaa erittäin suurta varovaisuutta erityisesti kun kyseessä on kuuma väliaine.

Paine- ja lämpötilavahti

Järjestelmä on varustettava paine- ja lämpötilavahdilla, joka varmistaa, ettei pienintä ja suurinta painetta ja lämpötilaa ylitetä.

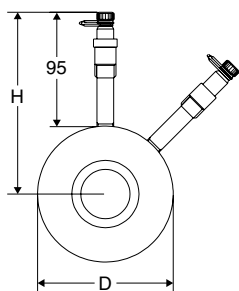
Käyttöönotto

Koeponnista järjestelmä ja mittalaipat kylmällä vedellä. Jälkikiristä laippaliitos ja tarkasta tiiviyys käyttöönoton yhteydessä.

Huolto

Mittalaippa MDFO on huoltovapaita edellyttäen, että sitä käytetään normaalilla käyttöalueellaan.

Tuotemallit



Itse tiivistyvillä mittausyhteillä

PN 16

DN	D	H	Laipan paksuus	Kv _{max}	Kv _{signal}	Kg	Tuotenumero
20	63	127	18	6	4,68	0,59	52 176-920
25	73	131	18	11	8,64	0,70	52 176-925
32	84	137	18	23	16,6	0,83	52 176-932
40	94	142	18	35	24,5	0,98	52 176-940
50	109	150	18	72	46,1	1,2	52 176-950
65	127	159	18	154	90	1,5	52 176-965
80	142	166	18	220	120	1,8	52 176-980
100	162	176	18	373	220	2,0	52 176-990
125	192	191	18	570	342	2,5	52 176-991
150	218	204	18	789	468	3,0	52 176-992
200	273	231	18	1383	792	4,3	52 176-993
250	329	260	18	2122	1224	5,7	52 176-994
300	384	287	18	3116	1800	7,0	52 176-995
350	444	317	20	4000	2250	10	52 176-996
400	496	343	23	5300	3000	14	52 176-997
450	556	373	28	6400	3750	22	52 176-999
500	618	404	28	7950	4500	26	52 176-998
600	735	463	29	10700	6500	43	52 276-001
700	805	498	31	15000	9000	44	52 276-002
750	865	528	32	17500	10500	51	52 276-012
800	911	551	32	20300	12000	56	52 276-003
900	1011	601	33	26000	15500	65	52 276-004

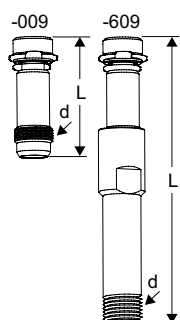
PN 25

DN	D	H	Laipan paksuus	Kv _{max}	Kv _{signal}	Kg	Tuotenro
20	63	127	18	6	4,68	0,59	52 176-820
25	73	131	18	11	8,64	0,70	52 176-825
32	84	137	18	23	16,6	0,83	52 176-832
40	94	142	18	35	24,5	0,98	52 176-840
50	109	150	18	72	46,1	1,2	52 176-850
65	127	159	18	154	90	1,5	52 176-865
80	142	166	18	220	120	1,8	52 176-880
100	168	179	18	373	220	2,0	52 176-890
125	194	192	18	570	342	2,5	52 176-891
150	224	207	18	789	468	3,0	52 176-892
200	284	237	18	1383	792	4,3	52 176-893
250	340	265	18	2122	1224	5,7	52 176-894
300	400	295	18	3116	1800	7,0	52 176-895

PN 40

DN	D	H	Laipan paksuus	Kv _{max}	Kv _{signal}	Kg	Tuotenro
65	127	159	18	154	90	1,5	52 176-765
80	142	166	18	220	120	1,8	52 176-780
100	168	179	18	373	220	2,0	52 176-790
125	194	192	18	570	342	2,5	52 176-791
150	224	207	18	789	468	3,0	52 176-792
200	290	240	18	1383	792	4,3	52 176-793
250	352	271	18	2122	1224	5,7	52 176-794
300	417	304	18	3116	1800	7,0	52 176-795
350	474	332	20	4000	2250	15,0	52 176-796
400	546	368	23	5300	3000	23,0	52 176-797
450	571	381	28	6400	3750	26,0	52 176-798

Lisävarusteet



Mittausyhde

Maksimi 120°C (hetkellisesti 150°C)
AMETAL®/EPDM

d	L	LVI nro	Tuotenro
1/4	39	4014491	52 179-009
1/4	103	jatkettu	52 179-609

Tämän esitteen sisältämiä tuotetietoja, tekstejä, valokuvia, kuvia ja kaavioita voidaan muuttaa syytä esittämättä ja ilmoittamatta siitä etukäteen. Uusimmat ja ajanmukaisimmat tiedot tuotteistamme ja niiden ominaisuuksista ovat saatavissa joko ottamalla yhteyttä IMI Hydronic Engineering tai osoitteesta www.imi-hydronic.com.