

Climate
Control

IMI TA

KOMBI



Metalliputkien liittimet
Puserrusliittimet

KOMBI

Muunneltava puserrusliitin on tarkoitettu lämmitys- ja käyttövesijärjestelmissä käytettävien metalli-, kupari- ja ohutseinäisten teräsputkien liittämiseen.



Tärkeimmät ominaisuudet

Ulkokierteet

Nopean ja helpon asennettavuuden vuoksi KOMBI liittimissä on ulkokierteet, jotka mahdollistavat sen käyttämisen useimpien DN 10-20 kokoisten IMI TA venttiilien, kuten termostaattiset patteri-, pallo- ja linjasäätöventtiilit, liittämisen ilman erillisiä tiivisteitä suoraan putkiin.

Tekniset tiedot

Käyttöalue:

Lämmin ja kylmä käyttövesi, lämpöjohdot.

Sellaiset prosessiverkostot, joiden virtausaine soveltuu käytetyille materiaaleille.

Toiminnot:

SS-EN 1057 standardin mukaisten kovien- ja hehkutettujen kupariputkien ja ohutseinämäisen tarkkuusteräsputken puserrusliitin.

Paineluokka:

PN 16

Lämpötila:

Maks. käyttölämpötila: 100°C

Materiaali:

Puserrusmutteri: AMETAL® tai messinkiä
Puserrushelmestä: Messinkiä

AMETAL® on IMI kehittämä sinkkikatoa kestävä lejeerinki.

Pintakäsittely:

Mutterit ovat niklatuja.

Asennus

KOMBI liitin kupari- ja ohutseinäisiä teräsputkia varten koostuu mutterista ja puserrushelmestä.

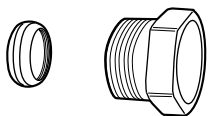
Mutterissa on ulkopuolinen putkikierre ja se sopii useimpiin IMI TA venttiileihin kokoalueella DN 10-20:

- Termostaattiventtiilit
- Paluuventtiilit
- Palloventtiilit
- Linjasäätöventtiilit
- Ylivirtausventtiilit
- Termostattinen kiertojohdon säätöventtiilit

Asennus:

Työnnä putken pää liittimen sisään pysäytinkynnykseen saakka. Kiristä mutteri käsin. Suorita varsinainen kiristys sopivan kokoisella avaimella. Suositeltava kiristysaste: 1 kierrosta.

Tuotemallit



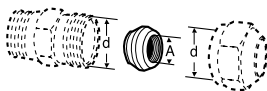
KOMBI

Mutterin ulkokierre	Putken ulkohalkaisija	LVI nro	Tuoteno
G3/8	10	1553885	53 235-104
G3/8	12	1553886	53 235-107
G1/2	10	1553889	53 235-109
G1/2	12	1553890	53 235-111
G1/2	14	1553891	53 235-112
G1/2	15	1553892	53 235-113
G1/2	16	1553893	53 235-114
G3/4	15	1553896	53 235-117
G3/4	18	1553897	53 235-121
G3/4	22	1553898	53 235-123

KOMBI liittimen tulppa TA 322.

Tukihylsy pehmeälle ja puolikovalle kupariputkelle, TA 320 ja ohutseinäiselle teräsputkelle TA 321.

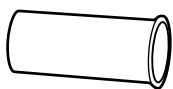
Tarvikkeet



Tulppa

Messinkinen

Kokoalue	d	A	LVI nro	Tuoteno
6 - 12	G3/8	G1/8	1553802	53 322-012
8 - 16	G1/2	G1/4	1553803	53 322-015
10 - 22	M28x1,5	G3/8	1553805	53 322-022



Tukiholkki

AMETAL®

Kupariputki

Putki	LVI nro	Tuoteno
10x0,8	1553816	53 320-010
10x1,0	1553817	53 320-110
12x1,0	1553820	53 320-012
15x1,0	1553824	53 320-015
15x1,2	1553825	53 320-315
16x1,0	1553826	53 320-016
18x1,0	1553827	53 320-018
18x1,2	-	53 320-318
22x1,0	1553829	53 320-022
22x1,5	-	53 320-322



Tämän esitteen sisältämiä tuotetietoja, tekstejä, valokuvia, kuvia ja kaavioita voidaan muuttaa syytä esittämättä ja ilmoittamatta siitä etukäteen. Uusimmat ja ajanmukaisimmat tiedot tuotteistamme ja niiden ominaisuuksista ovat saatavissa joko ottamalla yhteyttä IMI tai osoitteesta climatecontrol.imiplc.com.