

BPV



Ylivirtausventtiilit

Suhteellisesti säätävä ylivirtausventtiili

BPV

Lämmitys- ja jäähdytysjärjestelmissä käytettynä suhteellisesti säätyvä ylivirtausventtiili BPV toimii hiljaisesti ja takaa lämmitys- ja jäähdytysjärjestelmissä pumpun minimivirtaaman sekä pitää menoveden lämpötilan halutussa arvossa myös pienten kuormitusten aikana.



Tärkeimmät ominaisuudet

- > **Säädettävä asetusarvo**
Tarkkaan paine-eron säätöön.
- > **Sulkutoiminto**
Helppottaa huoltoa.
- > **AMETAL®**
Sinkkikatovapaan lejeeringin ansiosta venttiilin käyttöikä on pitkä ja vuotojen vaara vähäinen.

Tekniset tiedot

Käyttöalue:

Lämmitys- ja jäähdytysjärjestelmät.
Käyttövesijärjestelmät.

Toiminnot:

Suhteellinen ylivirtaus
Aseteltavissa oleva paine-eroalue
Sulkutoiminto

Koot:

DN 15-32

Paineluokka:

PN 20

Asettelualue:

10-60 kPa

Lämpötila:

Maks. käyttölämpötila: 120°C
Min. käyttölämpötila: -20°C

Materiaali:

Runko: AMETAL®
Yläosa: AMETAL®
Istukka: PTFE pinnoitettu AMETAL®
Kara: AMETAL®
Kiinnitysmutteri: Messinkiä
Holkki: Messinkiä
Kansi: Messinkiä
Tasotivisteet: Kuitupohjainen aramidi
Jousi: Ruostumatonta terästä
O-rengas: EPDM-kumia
Ohjain: PTFE-muovia

AMETAL® on IMI Hydronic Engineeringin kehittämä sinkkikatoa kestävä lejeerinki.

Merkintä:

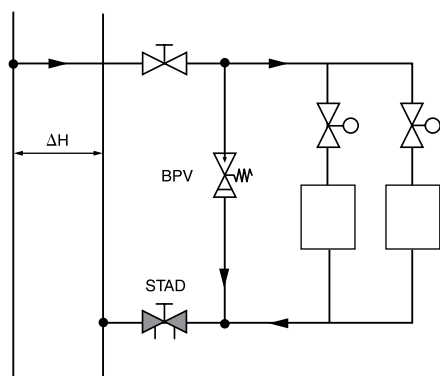
Venttiilintyyppi, DN, tuumamerkintä ja virtauksen suuntanuoli.

Liitännät:

Sisäkierteet ISO 228 mukaan, kierrepituus ISO 7-1:n mukaan.

Asennus

Esimerkki käyttösovelluksesta

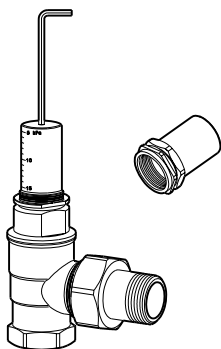


Termostaattisin patteriventtiilein varustetussa järjestelmässä suurin osa pumpun paine-erosta kuormittaa venttiileitä mikäli useat venttiilit ovat kiinni asennossa. Tämä johtuu siitä että putkiston painehäviö on tällöin pienentynyt. Jos käytettävissä oleva paine-ero on korkeampi kuin 30 kPa saattaa tällöin esiintyä ääniongelmia.

BPV asennetaan meno- ja paluujohdojen väliin kertosäätöventtiilin jälkeen. Koska BPV on säädettävissä ja se avautuu kun aseteltu paine-eroalue on saavutettu, voidaan jakelujärjestelmän painehäviö ja virtaama pitää sen avulla vakiona. Tällöin putkiston lämpötila pysyy asetellussa arvossa ja pumpulle taataan minimivirtaama.

Esisäätö

BPV-venttiiliin haluttu paine-ero asetetaan kuusiokoloavaimella.

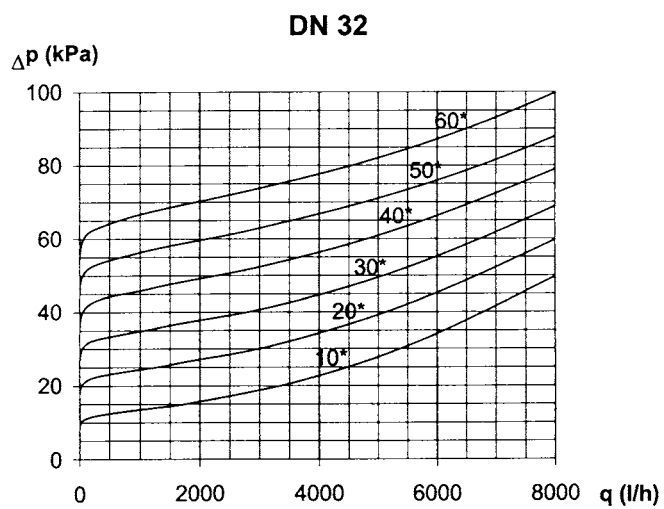
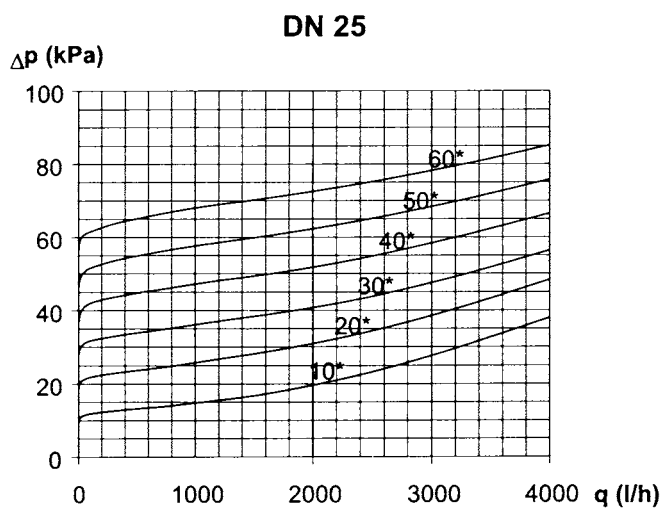
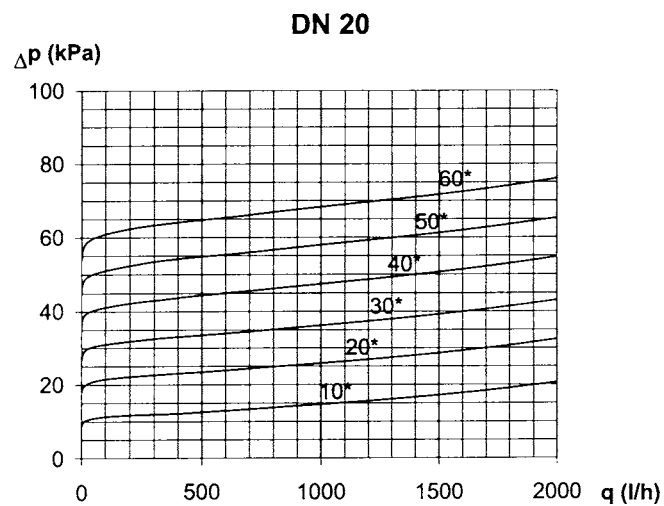
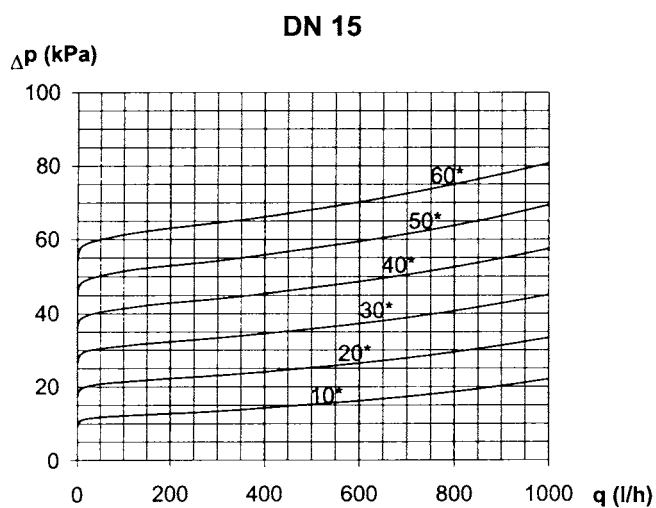


Käyrästö

Tekninen toiminta

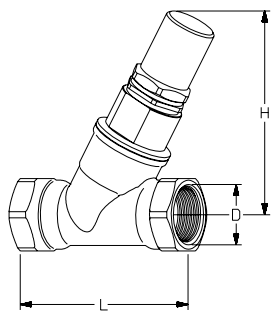
BPV venttiili asetetaan halutulle avautumispainelle (10-60 kPa).

Kun se saavutetaan venttiili avautuu ja säättää allaolevan käyräστοn mukaisesti.



*) Aseteltu avautumispainne.

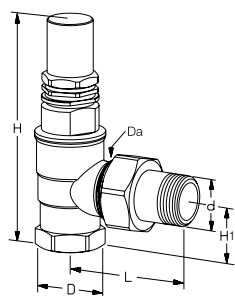
Tuotemallit



Suora

10-60 kPa

DN	D	L	H	LVI nro	Tuotenro
15	G1/2	70	93	4014512	52 198-315
20	G3/4	85	93	4014513	52 198-320
25	G1	98	103	4014514	52 198-325
32	G1 1/4	112	105	4014515	52 198-332



Kulma

10-60 kPa

DN	d	D	Da	L	H	H1	LVI nro	Tuotenro
20	R3/4	G3/4	M34x1,5	70	122	33	4014552	52 198-020
25	R1	G1	M40x2,0	83	138	41	4014553	52 198-025

BPV DN 15 ja DN 20 voidaan liittää sileisiin putkiin KOMBI-puserrusliittimellä.

Katso luettelolehti KOMBI.