

# Lisävarusteet



**Lisävarusteet**  
Paineistukseen

# Lisävarusteet

Laadukkaat lisävarusteet täydentävät PNEUMATEX paineenpidon tuotteita. Tuotteet sopivat EN 12828 ja SWKI 93-1 mukaisiin järjestelmiin.



## Tekniset tiedot - Alapinnan varmistus

### Käyttöalue:

Vesikiertoiset lämmitysjärjestelmät.  
EN 12828 ja SWKI 93-1 standardien mukaisiin järjestelmiin.

### Toiminnot:

Veden puuttumisesta johtuva lämmöntuottolaitteen ja järjestelmän ylikuumenemissuojaus.

### Paine:

Pienin sallittu paine, PSmin: 0 bar  
Rakennepaine, PS: 10 bar

### Lämpötila:

Suurin hyväksyttävä lämpötila, TS: 120 °C  
Pienin hyväksyttävä lämpötila, TSmin: -10 °C

### Materiaali:

Runko sinkittyä pallografiittirautaa, galvanoitu.

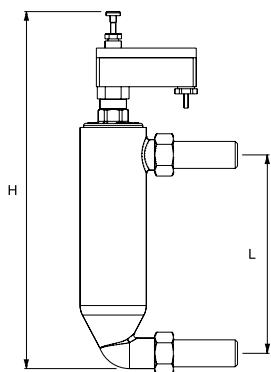
### Kuljetus ja varastointi:

Kuivassa tilassa suojattuna jäätymiseltä.

### Tyyppihyväksyntä:

Komponentti tarkastettu TÜV-HWB-96 -standardin mukaisesti.

## Alapinnan varmistus



### Alapinnan varmistus WMS

Lukitus sammutuksen jälkeen, vaihtokosketin ilmoituksia varten.  
2 hitsausliitosta.  
Pystyasennus.

Tyyppi	H	L	m [kg]	U [V]	I [A]	Tuotenro
<b>10 bar (PS)</b>						
WMS 933.1	370	195	3,3	250	10	502 1003

### Alapinnan varmistus WMS

Lukitus sammutuksen jälkeen, vaihtokosketin ilmoituksia varten.  
2 hitsausliitosta.  
Pystyasennus.

Tyyppi	H	L	m [kg]	U [V]	I [A]	Tuotenro
<b>10 bar (PS)</b>						
WMS 933.2	370	195	3,3	250	10	502 1004

## Tekniset tiedot - Esipainemittari

### Käyttöalue:

Vesikiertoiset lämmitysjärjestelmät.  
Asennus EN 12828- ja SWKI 93-1-standardien mukaisesti.

### Toiminnot:

Paisunta-astioiden esipaineen tarkastus. Auto ON/OFF.  
Automaattinen kalibrointi.

### Paine:

Pienin sallittu paine, PSmin: 0 bar  
Rakennepaine, PS: 10 bar

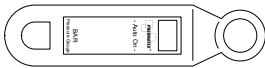
### Lämpötila:

Suurin hyväksyttävä lämpötila, TS: 120 °C  
Pienin hyväksyttävä lämpötila, TSmin: -10 °C

### Materiaali:

Vahvarakenteinen muovikotelo.

## Esipainemittari



### Esipainemittari DME

Tyyppi	PS [bar]	m [kg]	Tuotenro
DME	10	0,3	500 1048

## Tekniset tiedot - Painemittari

### Käyttöalue:

Vesikiertoiset lämmitys-, jäähdytys- ja aurinkoenergiajärjestelmät.  
EN 12828 ja SWKI 93-1 standardien mukaisiin järjestelmiin.

### Toiminnot:

Paisunta-astioiden täyttöpaineen tarkastus.

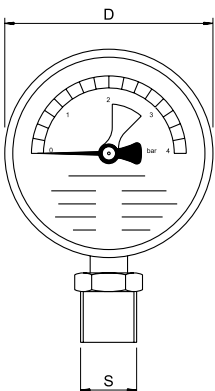
### Paine:

Pienin sallittu paine, PSmin: 0 bar  
Rakennepaine, PS: 4 bar

### Lämpötila:

Suurin hyväksyttävä lämpötila, TS: 60 °C  
Pienin hyväksyttävä lämpötila, TSmin: -10 °C

## Painemittari



### Painemittari H

Näyttöalue 0–4 bar, vihreällä merkityllä painealueella.  
Liitäntä pohjasta.

Tyyppi	PS [bar]	D	m [kg]	S	Tuotenro
H4	4	80	0,3	R1/2	501 1037

## Tekniset tiedot - Lämpömittari/Manometri

### Käyttöalue:

Vesikiertoiset lämmitys-, jäähdytys- ja aurinkoenergiajärjestelmät. EN 12828 ja SWKI 93-1 standardien mukaisiin järjestelmiin.

### Toiminnot:

Paisunta-astioiden täyttöpaineen tarkastus.

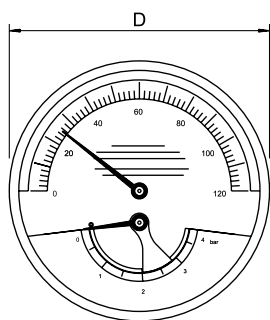
### Paine:

Pienin sallittu paine, PSmin: 0 bar  
Rakennepaine, PS: 4 bar

### Lämpötila:

Suurin hyväksyttävä lämpötila, TS: 120 °C  
Pienin hyväksyttävä lämpötila, TSmin: -10 °C

## Lämpömittari/Manometri



### Lämpömittari/Manometri TH

Näyttöalueet paine 0–4 bar, lämpötila 0–120 °C, vihreällä merkityllä painealueella. Liitäntä takaosasta.

Tyyppi	PS [bar]	D	m [kg]	S	Tuotenro
TH4	4	80	0,3	R1/2	501 1038

## Tekniset tiedot - Painonappiventtiili

### Käyttöalue:

Vesikiertoiset lämmitys-, jäähdytys- ja aurinkoenergiajärjestelmät. EN 12828 ja SWKI 93-1 standardien mukaisiin järjestelmiin.

### Toiminnot:

painemittarien sulkua. Painemittari on toiminnassa vain, kun mäntä on alhaalla, muutoin mittari ei ole paineistettu.

### Paine:

Pienin sallittu paine, PSmin: 0 bar  
Rakennepaine, PS: 30 bar

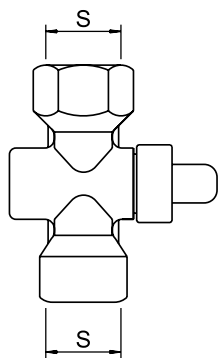
### Lämpötila:

Suurin hyväksyttävä lämpötila, TS: 100 °C  
Pienin hyväksyttävä lämpötila, TSmin: -20 °C

### Materiaali:

Niklattu, messinki.

## Painonappiventtiili



### Painonappiventtiili DH

Tyyppi	PS [bar]	m [kg]	S	Tuotenro
DH	30	0,3	G1/2	500 1060

## Tekniset tiedot - Suojattu sulkuventtiili

### Käyttöalue:

Vesikiertoiset lämmitys-, jäähdytys- ja aurinkoenergiajärjestelmät. EN 12828 standardien mukaisiin järjestelmiin.

### Väliaine:

Ei syövyttävä ja vaaraton väliaine. Jäänestoaineen kesto 50% seos.

### Toiminnot:

Sulku. Paisuntasäiliöiden huolto ja asennuksen purkaminen.

### Paine:

Pienin sallittu paine, PSmin: 0 bar  
Rakennepaine, PS: 16 bar

### Lämpötila:

Suurin hyväksyttävä lämpötila, TS: 120 °C  
Pienin hyväksyttävä lämpötila, TSmin: -10 °C

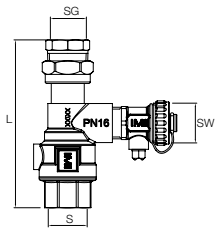
### Materiaali:

Messinki.

### Yleistä:

Voidaan sulkea kuusiokoloavaimella, sisältyy toimitukseen. Palloventtiili DN15 letkuliitoksella nopeaa tyhjennystä varten.

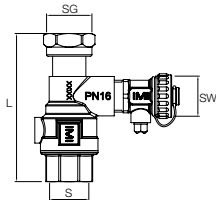
## Suojattu sulkuventtiili



### Suojattu sulkuventtiili DLV

Molemmissa päissä sisäkierre, astian liitäntä ruuvi-liitoksella.

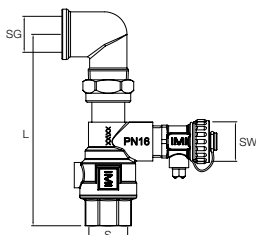
Tyyppi	PS [bar]	L	m	S	SG	SW	Tuotenro
DLV 15	16	114	0,53	Rp3/4	Rp1/2	G3/4	535 1432



### Suojattu sulkuventtiili DLV

Sisäkierre molemmissa päissä, tasotivistepinta kaikkien sopivien paisunta-astioiden suoraan liittämiseen.

Tyyppi	PS [bar]	L	m	S	SG	SW	Tuotenro
DLV 20	16	97	0,46	Rp3/4	G3/4	G3/4	535 1434
DLV 25	16	100	0,54	Rp1	G1	G3/4	535 1436



### Liitäntäsarjalla DLV A

Sisäkierre molemmissa päissä, 90° kulma sisäkierteellä liittämiseksi suoraan Statico SU astioihin.

Tyyppi	PS [bar]	L	m	S	SG	SW	Tuotenro
DLV 20 A	16	130	0,61	Rp3/4	Rp3/4	G3/4	746 2000
DLV 25 A	16	138	0,71	Rp1	Rp1	G3/4	301010-50601

*Tämän esitteen sisältämiä tuotetietoja, tekstejä, valokuvia, kuvia ja kaavioita voidaan muuttaa syytä esittämättä ja ilmoittamatta siitä etukäteen. Uusimmat ja ajanmukaisimmat tiedot tuotteistamme ja niiden ominaisuuksista ovat saatavissa joko ottamalla yhteyttä IMI Hydronic Engineering tai osoitteesta [www.imi-hydronic.com](http://www.imi-hydronic.com).*