

TA-TRI



Ajamid

Mootoriga 3-punkt ajam – 200 N

TA-TRI

Mootoriga 3-punkt ajam TA-TRI väga usaldusväärne ja lihtsalt kütte- ja jahutussüsteemi ventiilile paigaldatav. Ajam on varustatud oleku näitava LED indikaatoriga ja käsitsi reguleerimise võimalusega lihtsustamaks hooldust ja paigaldust.

Põhiomadused

- > **Lihtne paigaldada**
Väga lihtne paigaldada tänu adapterile, võib paigaldada igas asendis.
- > **Kõrge kaitseaste IP 54**
tagab ohutu töötamise igas paigaldusasendis.
- > **Usaldusväärne, kiire ja energia säästlik**
Väga lühike reageerimis aeg ja täielik mootori kontroll energia säästmiseks, madala müra tasemega ning hooldusvaba.



Tehniline kirjeldus

Funktsioonid:

3-punkti juhtimine
Sisse-välja juhtimine (vajalik 3 soonega kaabel)
Käsijuhtimisele ümberlülitumine
LED-tähised
Vargus vastane funktsioon tänu eemaldatavale lukustus klahvile

Toitepinge:

24 VAC, -10%/+20%, 50-60 Hz
24 VDC, ±20%
230 VAC, ±10%, 50 Hz

Võimsustarve:

24 VAC/VDC:
Töötamine: < 110 mA
Ootel: < 10 mA
230 VAC:
Töötamine: < 15 mA
Ootel: < 5 mA

Sisendsignaal:

3-punkti või sisse-välja juhtimine

Karakteristik:

Lineaarne

Käigukiirus:

30 s/mm

Käigujõud:

200 N

Temperatuur:

Meediumi temperatuur: maks. 100 °C
Töökeskkond: 0 kuni +50 °C
(suhteline niiskus 5–95%, kondensaadivaba)
Hoiukeskkond: -20 kuni +70 °C
(suhteline niiskus 5–95%, kondensaadivaba)

Kaitseklass:

IP54 (igas asendis)
(vastavalt standardile EN 60529).

Kaitseklass:

24 VAC/VDC: III (SELV)
230 VAC: II

Ühenduskaabel:

1 m, 3x0,75 mm², PVC

Töökäik:

8,5 mm

Müratase:

Maks. 30 dBA

Kaal:

0,20 kg

Ühenduskeere ventiiliga:

Adapteri mutter M30x1,5

Materjalid:

Kate: Polukarbonaat
Korpus: Polüamiid

Värvus:

Kate: Läbipaistev
Korpus: Valge RAL 9003

Märgistus:

IMI TA
Tunnussilt: CE, UKCA, tootenimi, toote number ja tehnilised andmed.

CE-sertifikaat:

LV-D. 2014/35/EU: EN 60730-1, -2-14.
EMC-D. 2014/30/EU: EN 60730-1, -2-14.
RoHS-D. 2011/65/EU: EN IEC 63000.

Toote standard:

EN 60730.

Tööpõhimõte

Mootoriga ajam TA-TRI on ette nähtud kasutamiseks kütte-, ventilatsiooni-, ja jahutussüsteemide ventiilidel koos sobivate kontrollritega.

3-punkt ajami mootor liigub mõlemas suunas vastavalt elektrilisele avamis või sulgemis käsule. Hetkel kui kontrolleri katkestab juhtpinge ajam peatub ning jääb sellele positsiooni.

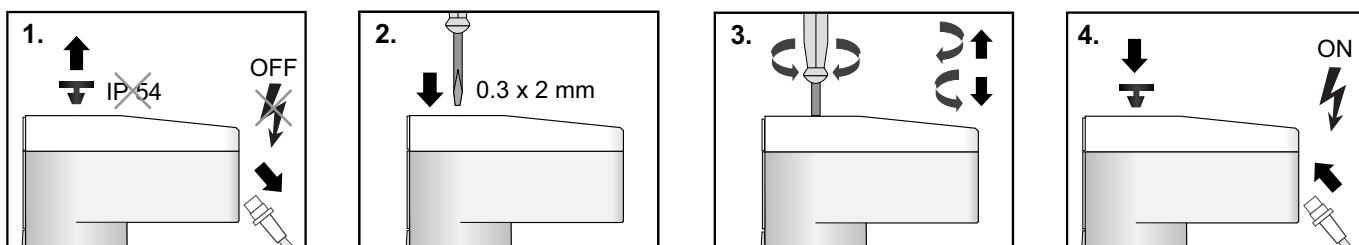
Ruumi temperatuuri reguleerimise valdkonnas kasutatakse motoriseeritud ajameid näiteks radiator-, konvektor-, kiirgus- ja põrandakütte süsteemides ning jahutussüsteemides.

Ajam TA-TRI/230 sobib ideaalselt pealevoolu temperatuuri reguleerimisega küttesüsteemidele. "3-punkt 230 V" juhtimine sobib kokku enamike katelde kontrollritega.

Käsijuhtimisele ümberlülitamine

Ajami käsijuhtimine võimaldab ilma elektri tooteta seada ajami vajaliku asendisse. See lihtsustab hooldust ja paigaldust.

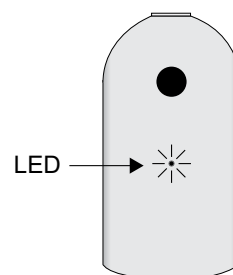
1. Lülita välja toitepinge ning eemalda kaitses kate.
2. Sisestage kruvikeeraja (0.3x2 mm) ajami käsitsi reguleerimise avasse.
3. Keerake **päripäeva** et **tõmmata sisse** ajami spindel (ventiili avamine) või **vastupäeva** ajami spindli **välja lükkamiseks** (ventiili sulgemine) et saavutada soovitud asend.
4. Paigaldage kaitses kate ning ühendage tagasi toide.



LED-tähised

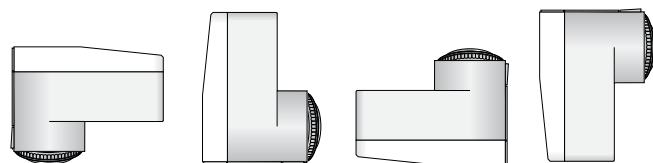
Vea teateid näeb ainult siis kui ajam on ühendatud elektri toitega.

Olek	
Vead	Püsivalt PUNANE
Liigub sisse (avab)	Lühikesed impulsid ROHELINE
Liigub välja (sulgeb)	Lühikesed impulsid ORANŽ
Käsitsi juhtimine või toite puudumine	Väljas



Paigaldamine

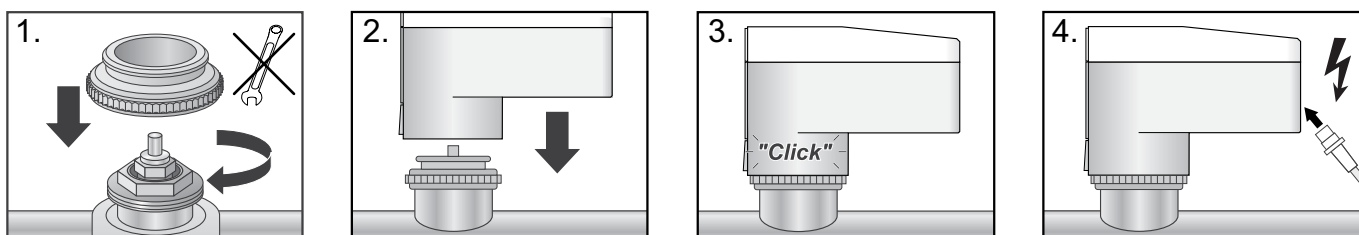
TA-TRI võib paigaldada kõigis asendites.
(IP 54 vastavalt standardile EN 60529)



Tähelepanu!

Väljalükatud spindliga ajami paigaldamine kahjustab ajamit.

- Paigaldage ainult täiesti sissetõmmatud spindliga ajamit.
- Spindli sisse ja välja liigutamiseks kasutage käsitsi- või elektrilistjuhtimist.



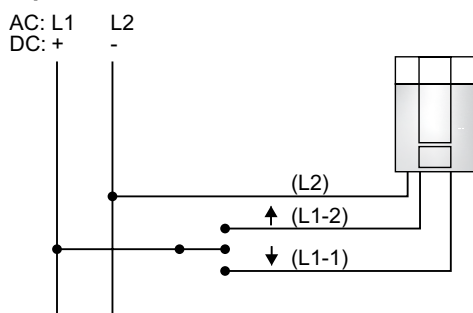
Ühendusskeem

TA-TRI juhitakse kontrolleriiga millel on 3-punkt või on/off väljund (nagu näiteks ruumitermostaadid) või läbi hoone automaatika süsteemi. Palun veenduge et kasutatav kontrolleri sobib samm-mootoriga ajamiga.

24 VAC/VDC

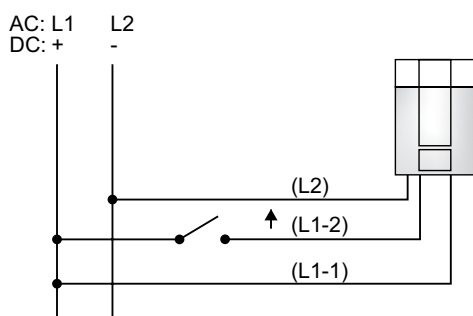
24 VAC/VDC töötab ainult turvatrafoga vastavalt standardile EN 61558-2-6. EN 61558-2-6 (AC toide) või lülitus võimsus vastavalt EN 61558-2-16 (DC toide).

3-punkti



Funktsioon	Kirjeldus
Sinine (L2)	Üldine N
Pinge punasel juhtmel (L1-2)	Ajami spindle liigub sisse
Pinge mustal juhtmel (L1-1)	Ajami spindle liigub välja
Pinge vaba nii punane kui must	Ajami spindle jääb antud asendisse

On-off

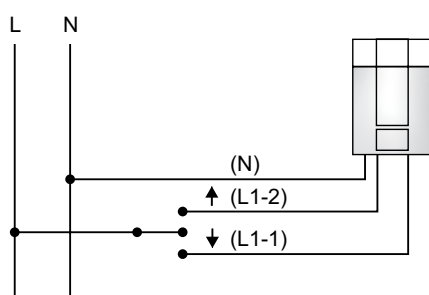


Funktsioon	Kirjeldus
Sinine (L2)	Üldine N
Pinge punasel juhtmel (L1-2)	Ajami spindle liigub täielikult sisse
Pingevaba punane juhe (L1-2)	Ajami spindle liigub täielikult välja
Must (L1-1)	Pidev 24 V toide

230 VAC

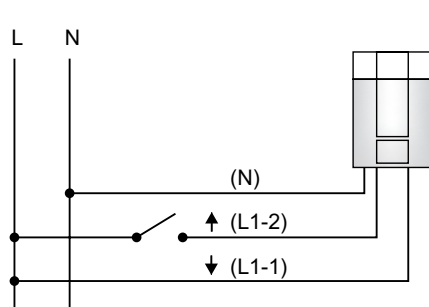
Me soovime kasutada järgmisi kaableid 230 V süsteemis: NYM 1,5 mm²

3-punkti



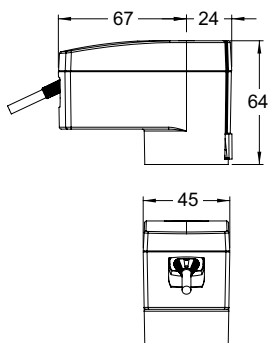
Funktsioon	Kirjeldus
Hall (N)	Üldine N
Pinge pruunil juhtmel (L1-1)	Ajami spindle liigub välja
Pinge mustal juhtmel (L1-2)	Ajami spindle liigub sisse
Pingevaba nii must kui pruun juhe	Ajami spindle jääb antud asendisse

On-off



Funktsioon	Kirjeldus
Hall (N)	Üldine N
Pinge mustal juhtmel (L1-2)	Ajami spindle liigub täielikult sisse
Pingevaba must juhe (L1-2)	Ajami spindle liigub täielikult välja
Pruun (L1-1)	Pidev 230 V toide

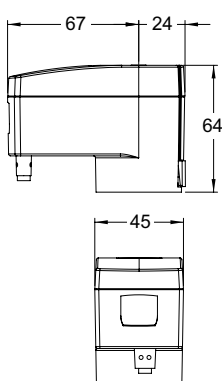
Tooted



TA-TRI – 24 VAC/VDC

Sisendsignaali: 3-punkti või sisse-välja juhtimine

Kaabli pikkus [m]	Toitepinge	Toote nr
1	24 VAC/VDC	322041-60005



TA-TRI – 230 VAC

Sisendsignaali: 3-punkti või sisse-välja juhtimine

Kaabli pikkus [m]	Toitepinge	Toote nr
1	230 VAC	322041-60006

