

TA-MC50-C



Ajamid

Võimekas termoelektriline ajam – 500 N

TA-MC50-C

Suure jõudlusega proportsionaalsed ajamid, millel on automaatne käigupikkuse tuvastamine, mis tagab kolmepunktilise juhtimise, kui neid kasutatakse koos IMI Hydronic Engineering 2-tee ja 3-tee reguleeriventilidega.

Põhiomadused

> Lihtsad kasutusele võtta

Automaatne mõõtmine ja sobitamine ventiili käigupikkusega ning koormusest sõltuv lõpplüli aitab vähendada käikulaskmis aega samas kaitstes ventiili ja ajamit ülekoormuse eest.

> Lihtne tõrkeotsing

Töökindel käsiratas käsitsi seadmiseks lihtsustab tõrkeotsingut.

> Lihtne hooldada

Ajamikorpuse katte saab lihtsalt eemaldada ja parameetreid saab paigalduskohas lihtsalt muuta.



Tehniline kirjeldus

Funktsioonid:

3-punkti-juhtimine.

Toitepinge:

230 VAC ±10%
Sagedus 50-60 Hz ±5%

Võimsustarve:

Tühjalt/ootel: 3,5 VA
Kalibreerimine: 9,9 VA
Nominaalne: 5,3 VA

Sisendsignaali:

3-punkti-juhtimine.

Käigukiirus:

22 s/mm

Käigujõud:

500 N

Töörežiim:

S1 100%ED

Lõppasendis väljalülitumine:

Sõltuvalt koormusest.

Temperatuur:

Meediumi temperatuur: max. 120 °C
Töökeskkond: 0 kuni +50 °C (suhteline niiskus 5–85%, kondensaadivaba)
Hoiukeskkond: –20 kuni +60 °C (suhteline niiskus 5–85%, kondensaadivaba)

IP Kaitseklass:

IP40

Kaitseklass:

II (vastavalt EN 60730)

Töökäik:

Maks. 10 mm

Ühenduskaabel:

0,75 mm², 1,5 m ettevalmistatud juhtmeotsad.

Ühendus ventiiliga:

Messingist liugmutter M30x1,5.

Värvus:

Must korpus ja punane kate.

Märgistus:

IMI TA, CE, toote number, tootenimi ja tehnilised andmed.

Kaal:

0,20 kg

Funktsioonid

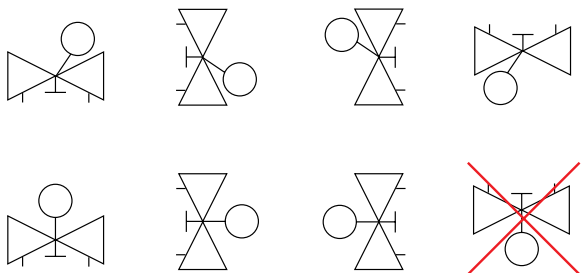
Käsitsi juhtimine

Lülita toide välja ja keera 4 mm kuuskant võtmega.

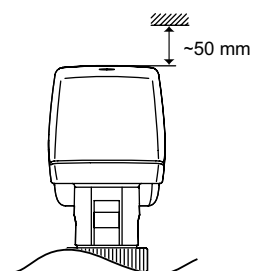
Positsiooni näit

Oranž nupp

Paigaldamine



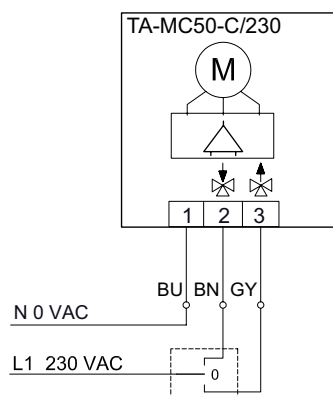
Tähelepanu!



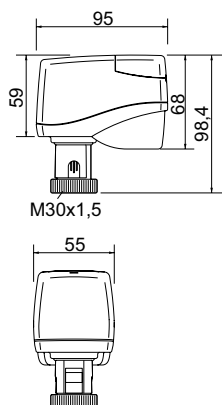
Ühenduskeem

230 VAC

3-punkti



230V 3-punkti juhtimisega ajamite suunda saab muuta vahetades omavahel **halli** ja **pruuni** juhtme.

Tooted**TA-MC50-C**

Toitepinge	Sisendsignaali	Toote nr
230 VAC	3-punkt	61 050-012