

# TA-BTV



## Pöördventiil

Äärikute vaheline ja soonühendusega –  
DN 50-600

# TA-BTV

Pöördventiil kütte- ja jahutussüsteemidele. Saadaval rõhuklassidele PN 16, PN 25.



## Tehniline kirjeldus

### Kasutusvaldkond:

Kütte- ja jahutussüsteemid  
Joogiveesüsteemid

### Funktsioonid:

Sulgemine

### Suurused:

DN 50-600

### Rõhuklass:

PN 16 ja PN 25

### Temperatuur:

Max. töötemperatuur: 120°C

Min. töötemperatuur:

Äärikute vaheline: PN 16: -10°C, PN 25: -20°C

Soonühendusega: PN 16: -20°C

### Töökeskkond:

Vesi ja neutraalsed vedelikud, vesiglükooli lahused (max 30%).

### Materjalid:

Korpus PN 16: Malm EN-JL 1040

Korpus PN 25: Kõrgtugev malm EN-JS 1050

Võll: Roostevaba teras BS970 420S37

Taldrik: Roostevaba teras BS970 304S15

Puks: PTFE kommers

Sisekatte: EPDM kommers

O-tihend: EPDM kommers

käepide/käsirattas: DN 50-200 terasest pressitud fiksaatoriga käepide, DN 50-600 malmist käsiratas.

### Pinnatöötlus:

Seest ja väljast kaetud vedela epoksiidvärviga või pulber epoksiidiga (FBE).

Pulber epoksiid kate 150 -300 mikronit.

### Tähistus:

IMI, PN, DN ja voolusuuna nool.

### Värvus:

Sinine RAL 5015

### Ühendus:

Äärikud: vastavalt EN 1092-2

Soonühendus: vastavalt ISO 4200

Standard töötlus: EN 593

Pikkused: BS 5155 / MSS SP-67

### Vastavused:

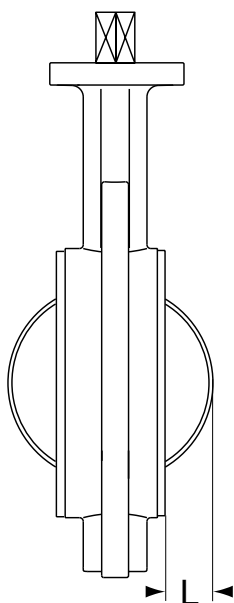
WRAS

## Paigaldamine

Äärikute vahehelise kaugusega tuleb arvestada enne ventiili paigaldust. Pane ventiil keskele ja keera avatud asendisse enne poltide paigaldamist.

### Märkus!

- Paigalduse ajal peab ventiil olema avatud.
- Ära keevita äärikuid peale ventiili paigaldamist. Kuumus võib kahjustada ventiili tihendeid.
- Kui ventiil paigaldatakse torustiku lõppu tuleb kasutada pime äärikuid.



DN	L*
50	7
65	14
80	19
100	25
125	36
150	48
200	71
250	92
300	111
350	129
400	153
450	167
500	187
600	223

\*) Taldriku väljulatuse avatud olekus.

### 4-poldi avaga

DN	Poldiavade arv
50	4
65	4
80	4
100	4
125	4
150	4
200	4
250	4
300	4
350	4
400	4
450	4
500	4
600	4

### Täisring poldiavasid

DN	Poldiavade arv
50	4 x M16
65	4 x M16
80	8 x M16
100	8 x M16
125	8 x M16
150	8 x M20
200	12 x M20
250	12 x M24
300	12 x M24
350	16 x M24
400	16 x M27
450	20 x M27
500	20 x M30
600	20 x M33

## Pingutusmoment

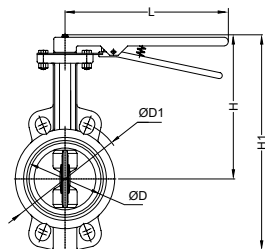
Test viidi läbi normaalsetel töötingimustel.

Meedia: Vesi ruumitemperatuuril. Mõningate töötingimuste korral tuleb pingutusmomenti suurendada 30%.

### Pingutusmoment

DN	Mõõt [tollides]	Nm.	Maks töörõhk [bar]
50	2	30	16
65	2 1/2	48	16
80	3	60	16
100	4	60	16
125	5	75	16
150	6	90	16
200	8	155	16
250	10	215	16
300	12	380	16
350	14	670	16
400	16	1000	16
450	18	1100	16
500	20	1330	16
600	24	2000	16

## Äärikute vaheline

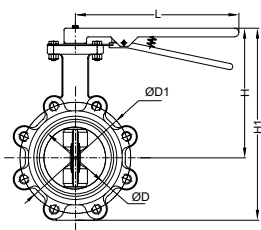


### 4- ava PN 16

DN	ØD	ØD1	L	H	H1	Pikkus servast serva	Kvs	kg	Toote nr
50	57	125	263	196	276	43	110	3,5	42450-038250
65	72	145	263	210	301	45	299	4	42450-038265
80	83	160	263	216	311	46	534	5	42450-038280
100	102	180	263	235	350	51,5	726	6	42450-038290
125	128	210	263	250	384	56	873	8	42450-038291
150	151	240	263	260	398	56,5	1206	9,5	42450-038292
200	201	295	325	283	457	60	2140	14	42450-038293
250	251	355	414	338	536	68,5	6747	27	42450-038294
300	301	410	414	378	612	79,5	8627	31,5	42450-038295

### PN 25

DN	ØD	ØD1	L	H	H1	Pikkus servast serva	Kvs	kg	Toote nr
50	57	125	263	196	276	43	110	3,5	42450-028350
65	72	145	263	210	301	45	299	4	42450-028365
80	83	160	263	216	311	46	534	5	42450-028380
100	102	190	263	235	350	51,5	726	6	42450-028390
125	128	220	263	250	384	56	873	8	42450-028391
150	151	250	263	260	398	56,5	1206	9,5	42450-028392
200	201	310	325	283	457	60	2140	14	42450-028393
250	251	370	414	338	536	68,5	6747	27	42450-028394
300	301	430	414	378	612	79,5	8627	31,5	42450-028395



### Täis ring poldiavasid PN 16

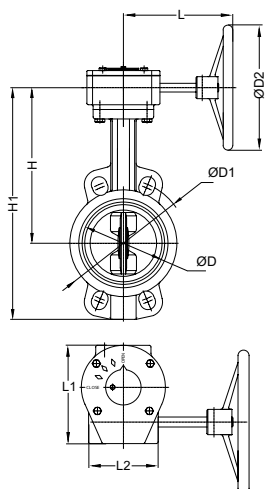
DN	ØD	ØD1	L	H	H1	Pikkus servast serva	Kvs	kg	Toote nr
50	57	125	263	175	243	43	110	4	42450-037250
65	72	145	263	187	263	45	299	5	42450-037265
80	83	160	263	195	278	46	534	6	42450-037280
100	102	180	263	215	315	51,5	726	8	42450-037290
125	128	210	263	226	346	56	873	9,5	42450-037291
150	151	240	263	238	370	56,5	1206	12	42450-037292
200	201	295	325	279	443	60	2140	23	42450-037293
250	251	355	414	316	516	68,5	6747	29	42450-037294
300	301	410	414	355	585	79,5	8627	48	42450-037295

### PN 25

DN	ØD	ØD1	L	H	H1	Pikkus servast serva	Kvs	kg	Toote nr
50	57	125	263	175	243	43	110	4	42450-027350
65	72	145	263	187	263	45	299	5	42450-027365
80	83	160	263	195	278	46	534	6	42450-027380
100	102	190	263	215	315	51,5	726	8	42450-027390
125	128	220	263	226	346	56	873	9,5	42450-027391
150	151	250	263	238	370	56,5	1206	12	42450-027392
200	201	310	325	279	443	60	2140	23	42450-027393
250	251	370	414	316	516	68,5	6747	29	42450-027394
300	301	430	414	355	585	79,5	8627	48	42450-027395

Kvs = m<sup>3</sup>/h rõhuvähe 1 bar ja täiesti avatud ventiili korral.

## Äärikute vaheline ja ülekandega



4- ava

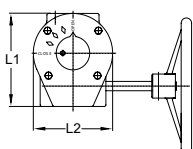
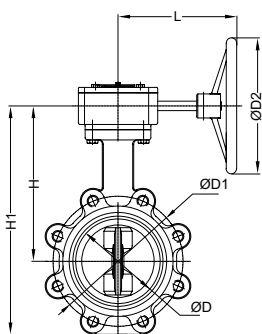
## PN 16

DN	ØD	ØD1	ØD2	L	L1	L2	H	H1	Pikkus servast serva	Kvs	kg	Toote nr
50	57	125	195	162	126	105	194	274	43	110	9	42450-138250
65	72	145	195	162	126	105	208	299	45	299	10	42450-138265
80	83	160	195	162	126	105	213	308	46	534	10,3	42450-138280
100	102	180	195	162	126	105	233	348	51,5	726	11,7	42450-138290
125	128	210	195	162	126	105	248	382	56	873	14,7	42450-138291
150	151	240	195	162	126	105	258	396	56,5	1206	15,2	42450-138292
200	201	295	294	238	176	152	277	451	60	2140	25,5	42450-138293
250	251	355	294	238	176	152	333	531	68,5	6747	33,7	42450-138294
300	301	410	294	226	197	161	384	618	79,5	8627	46	42450-138295
350	336	470	294	226	197	161	416	704	78	10283	67	42450-138296
400	394	525	387	266	279	253	463	778	90	13281	110	42450-138297
450	444	585	387	266	279	253	485	825	109	15930	130,5	42450-138298
500	501	650	387	241	300	265	536	924	127	19532	157,3	42450-138299
600	601	770	387	241	300	265	618	1068	154	29146	222	42450-138200

## PN 25

DN	ØD	ØD1	ØD2	L	L1	L2	H	H1	Pikkus servast serva	Kvs	kg	Toote nr
50	57	125	195	162	126	105	194	274	43	110	9	42450-128350
65	72	145	195	162	126	105	208	299	45	299	10	42450-128365
80	83	160	195	162	126	105	213	308	46	534	10,3	42450-128380
100	102	190	195	162	126	105	233	348	51,5	726	11,7	42450-128390
125	128	220	195	162	126	105	248	382	56	873	14,7	42450-128391
150	151	250	195	162	126	105	258	396	56,5	1206	15,2	42450-128392
200	201	310	294	238	176	152	277	451	60	2140	25,5	42450-128393
250	251	370	294	238	176	152	333	531	68,5	6747	33,7	42450-128394
300	301	430	294	226	197	161	384	618	79,5	8627	46	42450-128395
350	336	490	294	226	197	161	416	704	78	10283	67	42450-128396
400	394	550	387	266	279	253	463	778	90	13281	110	42450-128397
450	444	600	387	266	279	253	485	825	109	15930	130,5	42450-128398
500	501	660	387	241	300	265	536	924	127	19532	157,3	42450-128399
600	601	770	387	241	300	265	618	1068	154	29146	222	42450-128300

Kvs = m<sup>3</sup>/h rõhuvahe 1 bar ja täiesti avatud ventiili korral.

**Täis ring poldiavasid**

**PN 16**

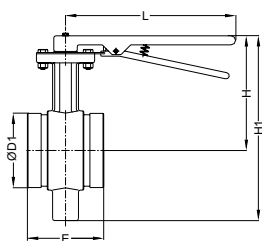
DN	ØD	ØD1	ØD2	L	L1	L2	H	H1	Pikkus servast serva	Kvs	kg	Toote nr
50	57	125	195	162	126	105	172,5	240,5	43	110	8,5	42450-137250
65	72	145	195	162	126	105	184,5	260,5	45	299	9,5	42450-137265
80	83	160	195	162	126	105	192,5	277,5	46	534	10,5	42450-137280
100	102	180	195	162	126	105	212,5	312,5	51,5	726	12,6	42450-137290
125	128	210	195	162	126	105	223,5	343,5	56	873	14	42450-137291
150	151	240	195	162	126	105	234,5	366,5	56,5	1206	16,5	42450-137292
200	201	295	294	238	176	152	277,5	437	60	2140	31	42450-137293
250	251	355	294	238	176	152	314,5	514,5	68,5	6747	36,5	42450-137294
300	301	410	294	226	197	161	361	591	79,5	8627	58	42450-137295
350	336	470	294	226	197	161	416	704	78	10283	71	42450-137296
400	394	525	387	266	279	253	463	778	90	13281	101,7	42450-137297
450	444	585	387	266	279	253	485	825	109	15930	145	42450-137298
500	501	650	387	241	300	265	536	924	127	19532	180	42450-137299
600	601	770	387	241	300	265	618	1068	154	29146	233,3	42450-137200

**PN 25**

DN	ØD	ØD1	ØD2	L	L1	L2	H	H1	Pikkus servast serva	Kvs	kg	Toote nr
50	57	125	195	162	126	105	172,5	240,5	43	110	8,5	42450-127350
65	72	145	195	162	126	105	184,5	260,5	45	299	9,5	42450-127365
80	83	160	195	162	126	105	192,5	277,5	46	534	10,5	42450-127380
100	102	190	195	162	126	105	212,5	312,5	51,5	726	12,6	42450-127390
125	128	220	195	162	126	105	223,5	343,5	56	873	14	42450-127391
150	151	250	195	162	126	105	234,5	366,5	56,5	1206	16,5	42450-127392
200	201	310	294	238	176	152	277,5	437	60	2140	31	42450-127393
250	251	370	294	238	176	152	314,5	514,5	68,5	6747	36,5	42450-127394
300	301	430	294	226	197	161	361	591	79,5	8627	58	42450-127395
350	336	490	294	226	197	161	416	704	78	10283	71	42450-127396
400	394	550	387	266	279	253	463	778	90	13281	101,7	42450-127397
450	444	600	387	266	279	253	485	825	109	15930	145	42450-127398
500	501	660	387	241	300	265	536	924	127	19532	180	42450-127399
600	601	770	387	241	300	265	618	1068	154	29146	233,3	42450-127300

Kvs = m<sup>3</sup>/h rõhuvahe 1 bar ja täiesti avatud ventiili korral.

## Soonühendusega



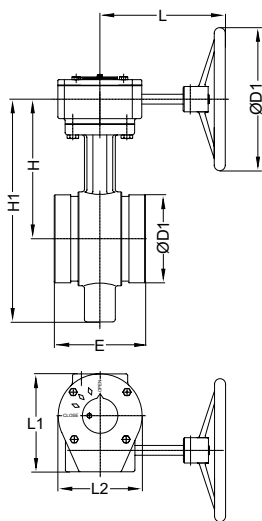
## PN 16

DN	ØD1	H	H1	E	L	Kvs	kg	Toote nr
50	60,3	138	220	84	263	110	4	42450-029250
65 <sup>1)</sup>	73,0	148	240	96	263	299	4,5	42450-025265
65	76,1	148	240	96	263	299	4,5	42450-029265
80	88,9	155	250	96	263	534	5,5	42450-029280
100	114,3	185	300	118	263	726	7	42450-029290
125	139,7	210	354	145	263	873	9	42450-029291
125 <sup>1)</sup>	141,3	210	354	145	263	873	9	42450-025291
150	168,3	225	375	145	263	1206	11	42450-029292
200	219,1	257	395	134	325	2140	17	42450-029293
250	237,0	305	465	160	414	6747	28,5	42450-029294
300	323,9	335	500	166	414	8627	39,5	42450-029295

Kvs = m<sup>3</sup>/h rõhuvahe 1 bar ja täiesti avatud ventiili korral.

1) Ei ole ISO 4200 kinnitust.

## Soonühendusega ja ülekandegaga



## PN 16

DN	ØD1	ØD2	H	H1	E	L	L1	L2	Kvs	kg	Toote nr
50	60,3	186	130	210	84	162	126	105	110	8	42450-129250
65 <sup>1)</sup>	73,0	186	145	240	96	162	126	105	299	9,5	42450-125265
65	76,1	186	145	240	96	162	125	105	299	9,5	42450-129265
80	88,9	186	155	250	96	162	126	105	534	10	42450-129280
100	114,3	186	185	300	118	162	126	105	726	11,5	42450-129290
125	139,7	186	210	358	145	162	126	105	873	13,5	42450-129291
125 <sup>1)</sup>	141,3	186	210	358	145	162	126	105	873	13,5	42450-125291
150	168,3	186	220	370	145	162	126	105	1206	18	42450-129292
200	219,1	294	250	385	134	236	176	152	2140	26	42450-129293
250	237,0	294	302	462	160	236	176	152	6747	38,5	42450-129294
300	323,9	294	340	505	166	236	197	161	8627	45	42450-129295

Kvs = m<sup>3</sup>/h rõhuvahe 1 bar ja täiesti avatud ventiili korral.

1) Ei ole ISO 4200 kinnitust.