

Ruumi termostaat



Termostaadid

Elektro-mehaaniline ruumi termostaat termoajamitele

Ruumi termostaat

Ruumi termostaati kasutatakse koos vastavate ajamitega kütte-, ventilatsiooni ja jahutusüsteemides.

Põhiomadused

- > **Täpne juhtimine tänu termilisele retsirkulatsioonile**
- > **Mitmekülgsed võimalused tänu ümberlülitavale kontaktile**
- > **Reguleeritavad seadistusvahemiku piirajad**
- > **Temperatuuri alandamisega mudel töörežiimi lülitiga**



Tehniline kirjeldus

Ruumi termostaat on elektomehaaniline kontroller kaks punkt juhtimiseks ja seda kasutatakse näiteks koos termoajamitega ruumi temperatuuri reguleerimiseks. Temperatuuri saab reguleerida vahemikus 5°C (41°F) kuni 30°C (86°F). Seda vahemikku saab muuta kahe seadistusrõnga abil näiteks min. 8°C (46°F), maks. 23°C (73°F).

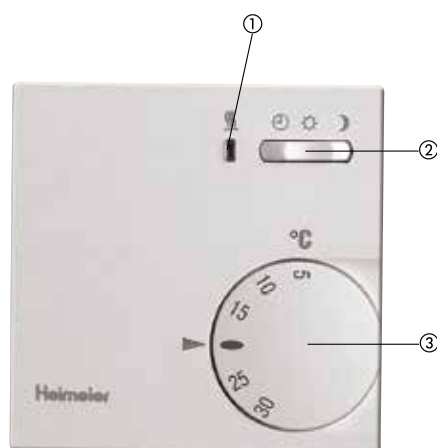
Mudelid tööpingega 230 V ja 24 V, koos ja ilma temperatuuri alandamiseta (230 V), kõigil on ümberlülitav kontakt ja termiline retsirkulatsioon.

Temperatuuri alandamisega mudeliga (umbes 5 K (9°F)) on võimalik ühendada Thermostat P või väline kell. Töörežiimi lülitiga on võimalik valida päev, alandatud või automaatrežiim.

Kontroll lamp näitab kas kütte- või jahutusrežiim on aktiivne. Ruumi termostaat on disainitud paigaldamiseks seinale või lülitit toosile.

Ehitus

Ruumi termostaat temperatuuri alandamisega



1. Kütte kontroll lamp
2. Töörežiimi lülit
3. Seade suuruse valija (seadevahemiku piirajad asuvad piiraja sees)

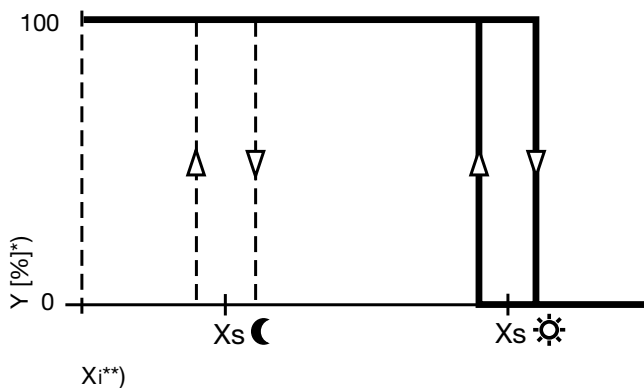
Funktsioon

Mõõdetud ruumi temperatuuri (x_i) võrreldakse seadesuurusega (x_s). Saadud kõrvalekalded teisendatakse kahepunktiliseks signaaliks ümberlülitava bi-metall kontakti abil. Kütte- või jahutsrežiim aktiveeritakse vastavalt ümberlülitava kontakti asendile.

Kütte või jahutuse töörežiimis põhjustab termiline retsirkulatsioon (RC) seadistusväärtuse (x_s) enneaegse saavutamise minimeerides nii bi-metall ümberlülituskontakti hüstereesi.

Temperatuuri alandamisega mudelil (TR) alandab näiteks väline lülituskell ruumi temperatuuri umbes 5 K (ainult kütterežiimis).

Tööskeem



Toimimis graafik kütte töörežiimis koos ajamiga, suletud ja pingevaba.

*) Käigupikkus

***) Ruumi temperatuur X_i

Kasutusala

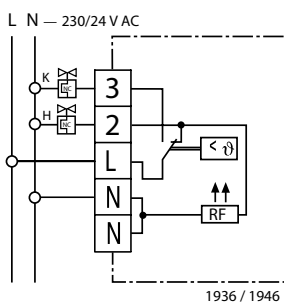
Ruumi termostaati kasutatakse koos vastavate ajamitega (nagu näiteks EMO T/EMOtec) kütte-, ventilatsiooni- ja jahutussüsteemis.

Ruumi termostaati saab kasutada ajast sõltuvaks individuaalseks ruumi temperatuuri juhtimiseks näiteks elamute ja ärihoonete radiaatorkütte, põrandakütte, laejahuts või fan-coil süsteemides jne.

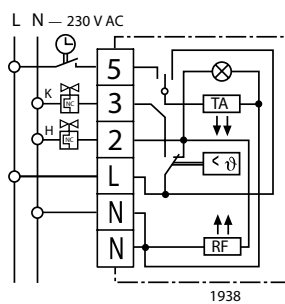
Seda saab kasutada ka näiteks pumba või seinale paigaldatud gaasikütte seadme sisse või välja lülitamiseks.

Ühendusskeem

Ilma temperatuuri alandamiseta



temperatuuri alandamisega



Märkus

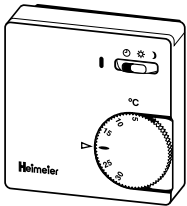
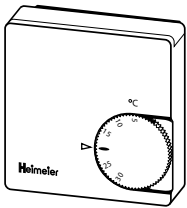
Ühendusskeem näitab kütte või jahutuse töörežiimi juhul kui on ühendatud ajamitega (NC). Juhul kui on ühendatud ajamitega (NO) siis muutub kütterežiim jahutussrežiimiks ja vastupidi. Nii kütte- kui jahutussrežiimis peab termiline retsirkulatsioon RF olema ühendatud.

Maksimaalne termiliste ajamite arv mida võib ühendada tuleb kalkuleerida ruumi termostaadi ümberlülitati maks.voolu ja termiliste ajamite lülitus voolu järgi (maks. arv EMO T/EMOtec ajameid – tehnilised andmed). Temperatuuri alandamisega mudelil tuleb Thermostat P kella väljund või väline lülituskell ühendada kontakti alla 5 (toitepinge faas aktiveerib temperatuuri alandamise režiimi).

Tehnilised andmed

Ruumi termostaat	230 V	24 V
Toitepinge: - Sagedus	230 VAC (+10%/-15%) 50/60 Hz	24 VAC (+25%/-10%) 50/60 Hz
Lülitus kontakt: - Pinge - Vool (küte/jahutus) - EMO T ja EMOTec kogus	1 ümberlülitus kontakt Maks. 250 V AC k 10 (4) A / j 5 (2) A k Maks. 10 tk/ j Maks. 5 tk	1 ümberlülitus kontakt Maks. 30 V AC k 10 (4) A / j 5 (2) A k Maks. 20 tk/ j Maks. 10 tk
Režiimi lüliti (ainult tüüp 1938):	TA töörežiimid (öö/auto/päev)	
Kontroll lamp (ainult tüüp 1938):	Kütterežiim	
Temperatuuri vahemik - Alandusrežiim (ainult tüüp 1938):	5°C - 30°C (41°F - 86°F) päevarežiim Umbes 5K päevarežiimist (ainult küte)	5°C - 30°C (41°F - 86°F) päevarežiim
Juhtimise väljund:	Kahepunkti juhtimine	Kahepunkti juhtimine
Lülitus hüsterees:	Umbes. 0,5 K (koos RF, for k/j)	Umbes. 0,5 K (koos RF, for k/j)
Töörežiim:	K üte või j ahutus	K üte või j ahutus
Kaitse klass:	IP 30 (EN 60529)	IP 30 (EN 60529)
Kaitse klass: - vastavalt VDE 0100	II, EN 60730 Läbi sobiva paigalduse	II, EN 60730 Läbi sobiva paigalduse
CE sertifikaat (EMV and NS):	EN 60730	EN 60730
Ümbritsev temperatuur (töö ajal):	0°C - +55°C	0°C - +55°C
Hoiustamis temperatuur:	-25°C - +60°C	-25°C - +60°C
Kate, värv:	ABS, valge RAL 9010	ABS, valge RAL 9010
Ühendus diameeter:	1 x 2,5 mm ² / 2 x 1.5 mm ²	1 x 2,5 mm ² / 2 x 1.5 mm ²
Paigaldus:	Paigaldus seinale või UP karp	Paigaldus seinale või UP karp

Tooted



230 V, 24 V

Tüüp

Toote nr

230 V

Ilma temperatuuri alandamiseta

1936-00.500

Temperatuuri alandamisega

1938-00.500

24 V

Ilma temperatuuri alandamiseta

1946-00.500

Lisaseadmed

Distsants plaat

Ruumi termostaadi paigaldamiseks paigaldus toosile. Valge RAL 9010. 83 mm x 83 mm x 8 mm (L x K x S).

Toote nr

1936-00.433

Mõõtmed

