

MDFO



Mõõtepunktid äärikutega
Vooluhuga mõõtmis diafragmad

MDFO

Vooluhulga mõõtmis diafragmad ise tihenduvate mõõtenipplitega.

Põhiomadused

> Isetihenduvad mõõteniplid

Mugavaks, täpseks tasakaalustamiseks.

> Roostevaba teras

Garanteerib pikema kasutusaja.



Tehniline kirjeldus

Kasutusvaldkond:

Kütte- ja jahutussüsteemid
Joogiveesüsteemid

Funktsioonid:

Mõõtmine

Suurused:

DN 20-900

Rõhuklass:

PN 16 (DN 20-900)
PN 25 (DN 20-300)
PN 40 (DN 65-450)

Temperatuur:

Max. töötemperatuur: 110°C
Min. töötemperatuur: -20°C

Materjalid:

Fikseeritud ava: Roostevaba teras
X3CrNiMo17-13-3 (No. 1.4436 vastavalt
EN 10028-7 või EN 10272 (BS 970 316/
S16)

Mõõteniplid: AMETAL®

Tihendid (mõõteniplid): EPDM

AMETAL® on IMI Hydronic Engineering
tsingikaovaba sulam.

Tähistus:

TA, MDFO, DN, PN, BS 7350, Kulu No,
voolusuuna nool.

Üldine

Mõõtediafragmad on mõeldud kinnitamiseks EN 1092, ISO 7005 (BS 4504) äärikute vahele.

Mõõtediafragma vastab täielikult BS 1042: osa 1.1:1992 (ISO 5167-1:1991) nõuetele.

Vooluhulga arvutamine on vastavuses BS 1042: osaga 1.4:1992.

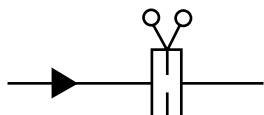
Mõõteniplid

MDFO (52 176 ja 52 276) pikendatud isetihenduvate mõõtenipplitega.

Paigaldamine

Enne mõõtediafragma paigaldamist kontrolli palun:

- et see oleks puhas ja ilma vigastusteta.
- et tihenduspeind oleks puhas ja ilma vigastusteta
- Et oleks piisavalt sirget toru enne ja peale mõõtediafragma.



10 D 5 D

Mõõtediafragma paigaldada kahe ääriku vahele. Kontrolli et äärikud oleksid paralleelsed ning tihendid vantaksid antud äärikute standardile. Enne pingutamist kontrolli et mõõtediafragma ja tihendid oleksid korrektselt tsentreeritud.

Diferentsiaalrõhu mõõtmist üleb teostada erilise ettevaatusega eriti kui on tegemist kuuma soojuskandjaga.

Rõhulüliti ja termostaat

Minimaalse ja maksimaalse rõhu ja temperatuuri tagamiseks peab süsteem olema varustatud rõhulülite ja termostaadiga.

Käikuandmine

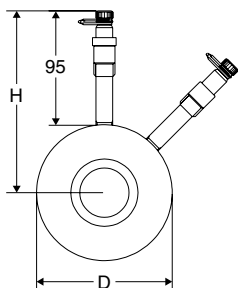
Survekatsetus tuleb teha jaheda veega.

Käikuandmisel pinguta ühendused ja kontrolli et ei esineks lekkeid.

Hooldus

Mõõtediafragma MDFO on hooldusvabad tingimusel et neid kasutatakse neile ettenähtud normaatsete kasutustingimuste juures.

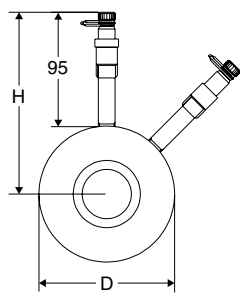
Tooted



Isetihenduvate mõõtenipplitega

PN 16

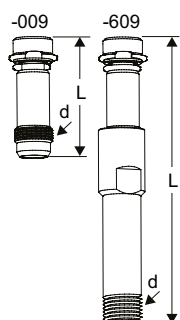
DN	D	H	Ääriku paksus	Kv _{max}	Kv _{signal}	Kg	Toote nr
20	63	127	18	6	4,68	0,59	52 176-920
25	73	131	18	11	8,64	0,70	52 176-925
32	84	137	18	23	16,6	0,83	52 176-932
40	94	142	18	35	24,5	0,98	52 176-940
50	109	150	18	72	46,1	1,2	52 176-950
65	127	159	18	154	90	1,5	52 176-965
80	142	166	18	220	120	1,8	52 176-980
100	162	176	18	373	220	2,0	52 176-990
125	192	191	18	570	342	2,5	52 176-991
150	218	204	18	789	468	3,0	52 176-992
200	273	231	18	1383	792	4,3	52 176-993
250	329	260	18	2122	1224	5,7	52 176-994
300	384	287	18	3116	1800	7,0	52 176-995
350	444	317	20	4000	2250	10	52 176-996
400	496	343	23	5300	3000	14	52 176-997
450	556	373	28	6400	3750	22	52 176-999
500	618	404	28	7950	4500	26	52 176-998
600	735	463	29	10700	6500	43	52 276-001
700	805	498	31	15000	9000	44	52 276-002
750	865	528	32	17500	10500	51	52 276-012
800	911	551	32	20300	12000	56	52 276-003
900	1011	601	33	26000	15500	65	52 276-004

**PN 25**

DN	D	H	Ääriku paksus	Kv _{max}	Kv _{signal}	Kg	Toote nr
20	63	127	18	6	4,68	0,59	52 176-820
25	73	131	18	11	8,64	0,70	52 176-825
32	84	137	18	23	16,6	0,83	52 176-832
40	94	142	18	35	24,5	0,98	52 176-840
50	109	150	18	72	46,1	1,2	52 176-850
65	127	159	18	154	90	1,5	52 176-865
80	142	166	18	220	120	1,8	52 176-880
100	168	179	18	373	220	2,0	52 176-890
125	194	192	18	570	342	2,5	52 176-891
150	224	207	18	789	468	3,0	52 176-892
200	284	237	18	1383	792	4,3	52 176-893
250	340	265	18	2122	1224	5,7	52 176-894
300	400	295	18	3116	1800	7,0	52 176-895

PN 40

DN	D	H	Ääriku paksus	Kv _{max}	Kv _{signal}	Kg	Toote nr
65	127	159	18	154	90	1,5	52 176-765
80	142	166	18	220	120	1,8	52 176-780
100	168	179	18	373	220	2,0	52 176-790
125	194	192	18	570	342	2,5	52 176-791
150	224	207	18	789	468	3,0	52 176-792
200	290	240	18	1383	792	4,3	52 176-793
250	352	271	18	2122	1224	5,7	52 176-794
300	417	304	18	3116	1800	7,0	52 176-795
350	474	332	20	4000	2250	15,0	52 176-796
400	546	368	23	5300	3000	23,0	52 176-797
450	571	381	28	6400	3750	26,0	52 176-798

Lisaseadmed**Mõõteniplid**

Max 120°C (lühiajaliselt 150°C)
AMETAL®/EPDM

d	L	Toote nr
1/4	39	52 179-009
1/4	103	pikendu 52 179-609

IMI Hydronic Engineering jätab endale õiguse selles dokumendis kirjeldatud tooteid, tekste, fotosid, graafikuid ja skeeme muuta ilma ette teatamata ja põhjust nimetamata. Kõige ajakohasem teave toodete ja nende tehniliste andmete kohta on esitatud veebilehel www.imi-hydronic.com.