

BPV



Möödavooluventiil

Proportsionaalne möödavooluklapp

BPV

Proportsionaalne mõõdavooluklapp töötab vaikselt tagades kütte- ja jahutussüsteemides väikestel koormustel vajaliku pealevoolutemperatuuri korral pumbale miinimum vooluhulga.

Põhiomadused

> Muudetav seadesuurus

Täpseks rõhuvahe reguleerimiseks.

> Sulgemine

Lihtsustab hooldamist.

> Tehtud AMETAL® -ist

Tsingikaokindel sulam tagab ventiili pikema kasutuskestuse ja vähendab lekkeohtu.



Tehniline kirjeldus

Kasutamine:

Kütte- ja jahutussüsteemides
Tarbeveesüsteemides

Funktsioonid:

Proportsionaalne avanemine
Seadistatav rõhuvahe (Δp)
Sulgemine

Suurused:

DN 15-32

Rõhuklass:

PN 20

Seadistusvahemik:

10-60 kPa

Temperatuur:

Max töötemperatuur: 120°C
Min töötemperatuur: -20°C

Materjalid:

Ventiili korpus: AMETAL®
Kaas: AMETAL®
Reguleerosa: PTFE kaetud AMETAL®
Spindel: AMETAL®
Pea: Messing
Ümbris: Messing
Kübar: Messing
Tihendid: Aramiid kiud
Vedrud: roostevaba teras
O-tihendid: EPDM kumm
Puks: PTFE

AMETAL® on IMI Hydronic Engineering tsingikaovaba sulam.

Tähistus:

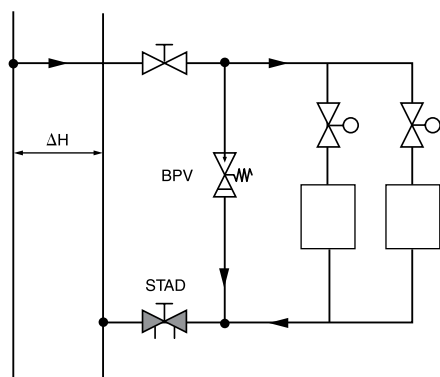
Ventiili tüüp, DN, mõõt tollides ja
voolusuuna nool.

Ühendus:

Sisekeere vastavalt ISO 228,
keermepikkus vastavalt ISO 7-1.

Paigaldamine

Kasutusnäide

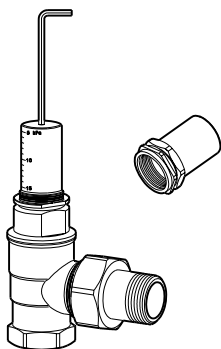


Radiaatorklappidega seadmetes, kus paljud radiaatorklappidest on suletud, mõjutab suur osa pumba peast klappe, kuna rõhu alanemine torudes ja lisaseadmetes on vähenenud. Kui saadaolev diferentsiaalrõhk on suurem 30 kPa, võib tekkida müra.

Paigalda BPV vooluringis peale tasakaalustusventiili andva ja tagastuva toru vahele. BPV on seadistatav ja avaneb etteantud rõhuvahe juures, hoides jaotussüsteemis rõhu ja vooluhulga soovitud tasemel. Sellega säilitatakse vajalik temperatuur torustikus ja ringluspumbale tagatakse minimaalne vooluhulk.

Seadistamine

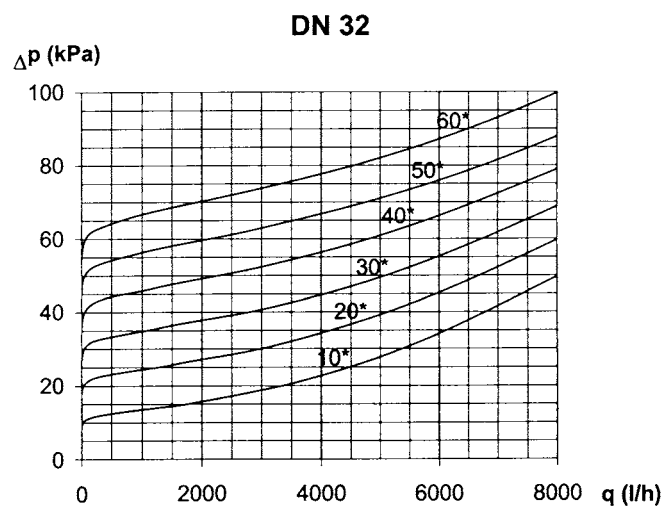
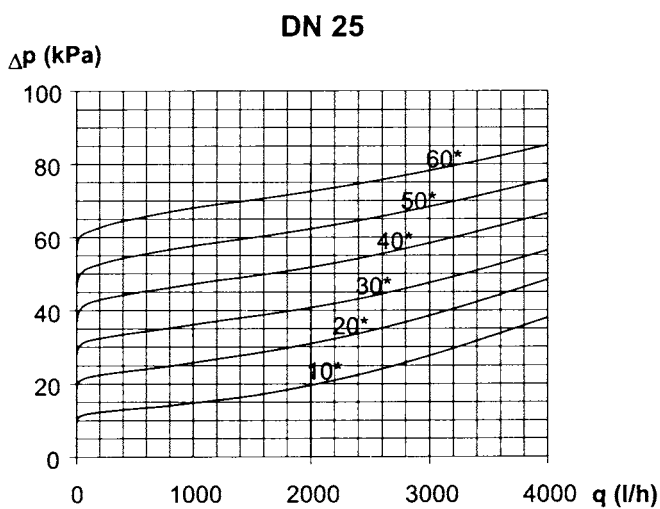
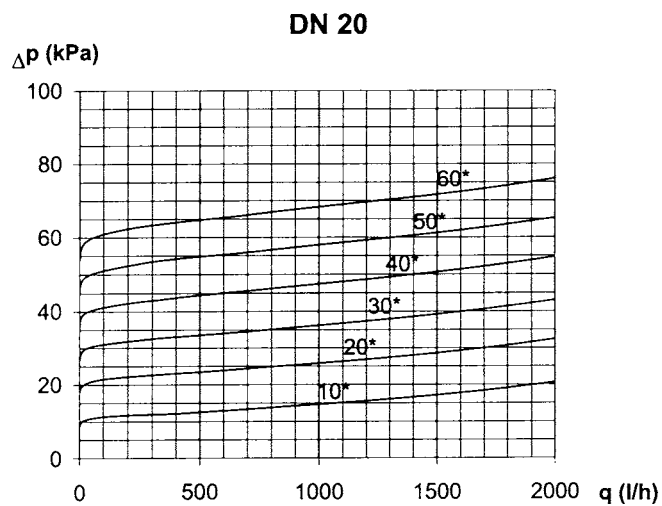
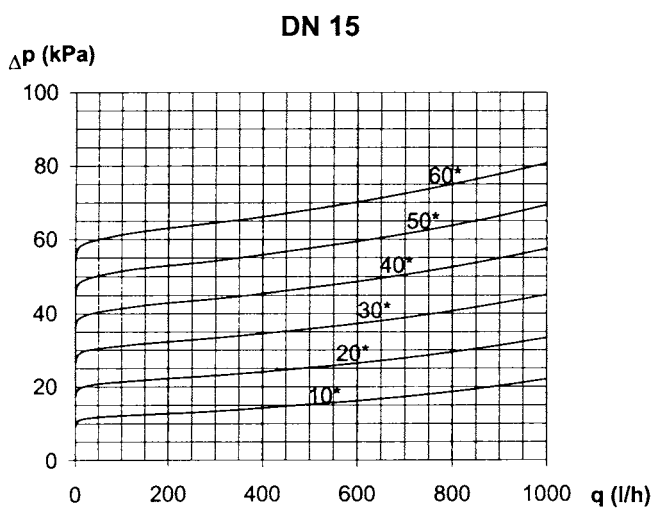
Soovitud rõhuvahe seadistamiseks BPV möödavooluklapis kasuta kuuskantvõtit.



Tunnusköver

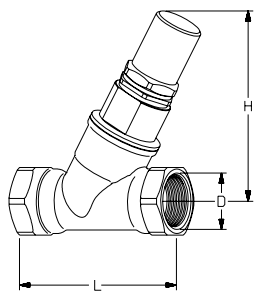
Möödavooluklapi karakteristikad

Seadista möödavooluklapp BPV vajalikule rõhuvahele (10-60 kPa). Tunnusköverad on toodud alljärgnevatel diagrammidel.



*) Seadistatud rõhuvahe.

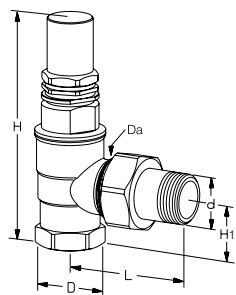
Tooted



Sirge

10-60 kPa

DN	D	L	H	Toote nr
15	G1/2	70	93	52 198-315
20	G3/4	85	93	52 198-320
25	G1	98	103	52 198-325
32	G1 1/4	112	105	52 198-332



Nurk

10-60 kPa

DN	d	D	Da	L	H	H1	Toote nr
20	R3/4	G3/4	M34x1,5	70	122	33	52 198-020
25	R1	G1	M40x2,0	83	138	41	52 198-025

BPV DN 15 ja DN 20 on siledate torudega ühendatav ka KOMBI surveliitmike abil. KOMBI on eraldi tellitav. Vaata kataloogi leht KOMBI