

# Lisaseadmed



**Lisaseadmed**  
Rõhuhoidmiseks

# Lisaseadmed

Kõrg kvaliteetsed lisatarvikud PNEUMATEX rõuhoidmis toodetele. Nii muutub tehnoloogia süsteemi tehnoloogiaks. Need tooted on sobilikud süsteemidele mis vastavad EN 12828 ja SWKI 93-1 nõuetele.



## Tehniline kirjeldus – Madala veetaseme kaitse

### Kasutusvaldkond:

Küttevee süsteemid.  
Süsteemid vastavalt EN 12828,  
SWKI 93-1 nõuetele.

### Funktsioonid:

Kaitseb soojatootmise süsteemi  
ülekuumenemise eest vedeliku lekke  
korral.

### Rõhk:

Min lubatud rõhk, PSmin: 0 bar  
Max lubatud rõhk, PS: 10 bar

### Temperatuur:

Max lubatud temperatuur, TS: 120 °C  
Min lubatud temperatuur, TSmin: -10 °C

### Materjalid:

Korpus valmistatud kõrtugevast malmist,  
zingitud.

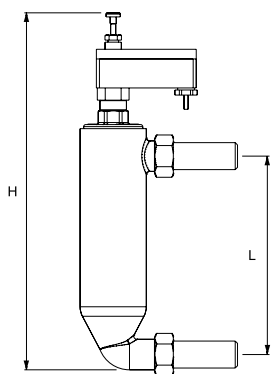
### Transportimine ja ladustamine:

Hoida külmumise eest kaitstud ja kuivas  
kohas.

### Heakskiidud:

Testitud TÜV-HWB-96 järgi.

## Madala veetaseme kaitse



### Madala veetaseme kaitse WMS

Lukustub peale väljalülitumist, signaali jaoks ümberlülitatav kontakt.  
2 keevitatavat ühendust.  
Vertikaalne paigaldus.

| Tüüp               | H   | L   | m<br>[kg] | U<br>[V] | I<br>[A] | Toote nr |
|--------------------|-----|-----|-----------|----------|----------|----------|
| <b>10 bar (PS)</b> |     |     |           |          |          |          |
| WMS 933.1          | 370 | 195 | 3,3       | 250      | 10       | 502 1003 |

### Madala veetaseme kaitse WMS

Ei lukustu peale väljalülitumist, signaali jaoks ümberlülitatav kontakt.  
2 keevitatavat ühendust.  
Vertikaalne paigaldus.

| Tüüp               | H   | L   | m<br>[kg] | U<br>[V] | I<br>[A] | Toote nr |
|--------------------|-----|-----|-----------|----------|----------|----------|
| <b>10 bar (PS)</b> |     |     |           |          |          |          |
| WMS 933.2          | 370 | 195 | 3,3       | 250      | 10       | 502 1004 |

## Tehniline kirjeldus – Manomeeter eelrõhu kontrollimiseks

**Kasutusvaldkond:**

Kütte-, päiksekütte- ja jahutusvee süsteemid.  
Süsteemid vastavalt EN 12828, SWKI 93-1 nõuetele.

**Funktsioonid:**

Paisupaakide eelrõhu kontrollimiseks. Automaatne on/off.  
Automaatne kalibreerimine.

**Rõhk:**

Min lubatud rõhk, PSmin: 0 bar  
Max lubatud rõhk, PS: 10 bar

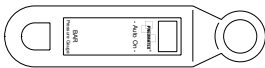
**Temperatuur:**

Max lubatud temperatuur, TS: 120 °C  
Min lubatud temperatuur, TSmin: -10 °C

**Materjalid:**

Tugev plastik korpus.

## Manomeeter eelrõhu kontrollimiseks


**Manomeeter eelrõhu kontrollimiseks DME**

| Tüüp | PS<br>[bar] | m<br>[kg] | Toote nr |
|------|-------------|-----------|----------|
| DME  | 10          | 0,3       | 500 1048 |

## Tehniline kirjeldus – Manomeeter

**Kasutusvaldkond:**

Kütte-, päiksekütte- ja jahutusvee süsteemid.  
Süsteemid vastavalt EN 12828, SWKI 93-1 nõuetele.

**Funktsioonid:**

Süsteemi täiterõhu kontrollimiseks paisupaagi pealt.

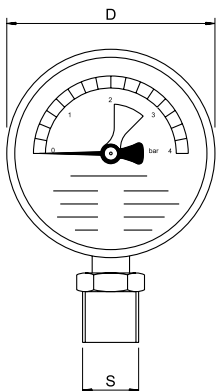
**Rõhk:**

Min lubatud rõhk, PSmin: 0 bar  
Max lubatud rõhk, PS: 4 bar

**Temperatuur:**

Max lubatud temperatuur, TS: 60 °C  
Min lubatud temperatuur, TSmin: -10 °C

## Manomeeter


**Manomeeter H**

Skaala 0-4 bar, roheline alaga töö rõhu jaoks.  
Altühendus.

| Tüüp | PS<br>[bar] | D  | m<br>[kg] | S    | Toote nr |
|------|-------------|----|-----------|------|----------|
| H4   | 4           | 80 | 0,3       | R1/2 | 501 1037 |

## Tehniline kirjeldus – Termomeeter/Manomeeter

### Kasutusvaldkond:

Kütte-, päiksekütte- ja jahutusvee süsteemid.  
Süsteemid vastavalt EN 12828, SWKI 93-1 nõuetele.

### Funktsioonid:

Süsteemi täiterõhu kontrollimiseks paisupaagi pealt.

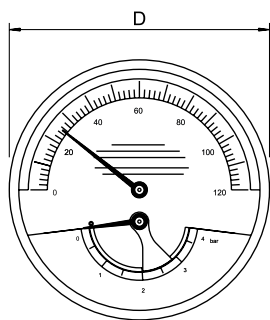
### Rõhk:

Min lubatud rõhk, PSmin: 0 bar  
Max lubatud rõhk, PS: 4 bar

### Temperatuur:

Max lubatud temperatuur, TS: 120 °C  
Min lubatud temperatuur, TSmin: -10 °C

## Termomeeter/Manomeeter



### Termomeeter/Manomeeter TH

Rõhu skaala 0-4 bar, temperatuuri skaala 0-120 °C, roheline alaga töö rõhu jaoks.  
Tagant ühendus.

| Tüüp | PS<br>[bar] | D  | m<br>[kg] | S    | Toote nr |
|------|-------------|----|-----------|------|----------|
| TH4  | 4           | 80 | 0,3       | R1/2 | 501 1038 |

## Tehniline kirjeldus – Manomeetri ventiil

### Kasutusvaldkond:

Kütte-, päiksekütte- ja jahutusvee süsteemid.  
Süsteemid vastavalt EN 12828, SWKI 93-1 nõuetele.

### Funktsioonid:

Manomeetri sulgemiseks. Rõhu mõõtmine toimub ainult siis kui vajutada nuppu muul ajal ei ole manomeeter rõhu all.

### Rõhk:

Min lubatud rõhk, PSmin: 0 bar  
Max lubatud rõhk, PS: 30 bar

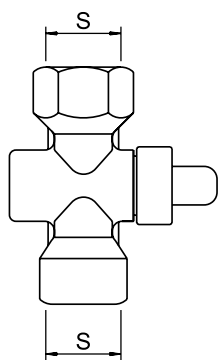
### Temperatuur:

Max lubatud temperatuur, TS: 100 °C  
Min lubatud temperatuur, TSmin: -20 °C

### Materjalid:

Nikeldatud messing.

## Manomeetri ventiil



### Manomeetri ventiil DH

| Tüüp | PS<br>[bar] | m<br>[kg] | S    | Toote nr |
|------|-------------|-----------|------|----------|
| DH   | 30          | 0,3       | G1/2 | 500 1060 |

## Tehniline kirjeldus – Paisupaagi ühendusventiil

### Kasutusvaldkond:

Kütte-, päiksekütte- ja jahutusvee süsteemid.  
Süsteemid vastavalt EN 12828, SWKI 93-1 nõuetele.

### Vedelik:

Mittekorrodeeriv ja mittetoksiline vedelik.  
Antifriisi sisaldus kuni 50%.

### Funktsioonid:

Sulgemine. Paisupaagi hoolduseks ja lahti ühendamiseks.

### Rõhk:

Min lubatud rõhk, PSmin: 0 bar  
Max lubatud rõhk, PS: 16 bar

### Temperatuur:

Max lubatud temperatuur, TS: 120 °C  
Min lubatud temperatuur, TSmin: -10 °C

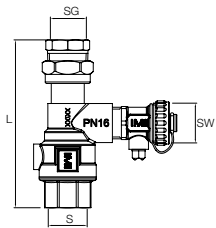
### Materjalid:

Messing

### Põhiomadused:

Saab sulgeda ainult kuuskantvõtmega mis on ventiiliga kaasas, kuulventiil on DN 15 vooliku ühendusega kiireks tühjendamiseks.

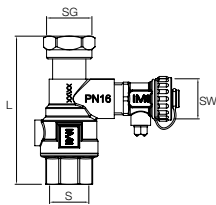
## Paisupaagi ühendusventiil



### Paisupaagi ühendusventiil DLV

Sisekeere mõlemal pool, paagi pool muttriga ühendus.

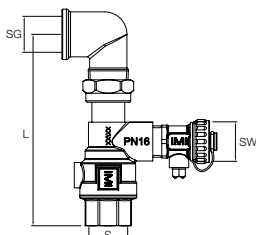
| Tüüp   | PS<br>[bar] | L   | m<br>[kg] | S     | SG    | SW   | Toote nr |
|--------|-------------|-----|-----------|-------|-------|------|----------|
| DLV 15 | 16          | 114 | 0,53      | Rp3/4 | Rp1/2 | G3/4 | 535 1432 |



### Paisupaagi ühendusventiil DLV

Sisekeere mõlemal pool, sile tihendusmuuhv otseühenduse jaoks kõigile sobivatele paisupaakidele.

| Tüüp   | PS<br>[bar] | L   | m<br>[kg] | S     | SG   | SW   | Toote nr |
|--------|-------------|-----|-----------|-------|------|------|----------|
| DLV 20 | 16          | 97  | 0,49      | Rp3/4 | G3/4 | G3/4 | 535 1434 |
| DLV 25 | 16          | 100 | 0,54      | Rp1   | G1   | G3/4 | 535 1436 |



### Ühenduskomplekt DLV A

Sisekeere mõlemas otsas, 90° põlv tihendiga keermesliitmikuga otseühenduseks Statico SU paisupaakidega.

| Tüüp     | PS<br>[bar] | L   | m<br>[kg] | S     | SG    | SW   | Toote nr     |
|----------|-------------|-----|-----------|-------|-------|------|--------------|
| DLV 20 A | 16          | 130 | 0,61      | Rp3/4 | Rp3/4 | G3/4 | 746 2000     |
| DLV 25 A | 16          | 138 | 0,71      | Rp1   | Rp1   | G3/4 | 301010-50601 |

