

**Climate
Control**

IMI TA

TA-TRI



Aktuatorer

Motoriseret 3-punkts aktuator – 200 N

TA-TRI

Den motoriserede 3-punkts aktuator TA-TRI er en yderst pålidelig og nem at montere på ventiler til varme- og kølesystemer. Aktuatoren er udstyret med en LED til funktionsvisninger samt med en manuel overstyring, der letter vedligeholdelse og installation.

Produktegenskaber

Nem at installere

Enkelt at installere med ventiladapter-system, monteres i alle positioner.

Høj Kapslingsklasse IP 54

For sikker drift i alle monteringspositioner.

Pålidelig, hurtig og energieffektiv

Meget kort responstid og komplet motorstyring for at spare energi, lav støj og vedligeholdelsesfri.



Teknisk beskrivelse

Funktioner:

3-punkts regulering
On/off regulering (kræver tre kabler)
Manuel overstyring
LED-indikation
Tyverisikringsfunktion med aftagelig lås

Forsyningsspænding:

24 VAC, -10%/+20%, 50-60 Hz
24 VDC, ±20%
230 VAC, ±10%, 50 Hz

Effektforbrug:

24 VAC/VDC:
Drift: < 110 mA
Standby: < 10 mA
230 VAC:
Drift: < 15 mA
Standby: < 5 mA

Indgangssignal:

3-punkts eller on/off-regulering

Karakteristik:

Lineær

Reguleringshastighed:

30 s/mm

Moment:

200 N

Temperatur:

Medietemperatur: maks. 100 °C
Driftsmiljø: 0°C – +50°C
(5-95%RH, ikke-kondenserende)
Opbevaringsmiljø: -20°C – +70°C
(5-95%RH, ikke-kondenserende)

Kapslingsgrad:

IP54 (alle retninger)
(I henhold til EN 60529)

Beskyttelsesklasse:

24 VAC/VDC: III (SELV)
230 VAC: II

Kabel:

1 m, 3x0,75 mm², PVC

Slaglængde:

8,5 mm

Støjniveau:

Maks. 30 dBA

Vægt:

0,20 kg

Tilslutning til ventil:

Adaptermøtrik M30x1,5

Materiale:

Kappe: Polycarbonat
Hus: Polyamid

Farve:

Kappe: Transparent
Hus: Hvid RAL 9003

Mærkning:

IMI TA
Mærke: CE, UKCA, produktnavn, art.nr. og teknisk specifikation.

CE-certificering:

LV-D. 2014/35/EU: EN 60730-1, -2-14.
EMC-D. 2014/30/EU: EN 60730-1, -2-14.
RoHS-D. 2011/65/EU: EN IEC 63000.

Produktstandard:

EN 60730.

Funktion

Den motoriserede aktuator TA-TRI er designet til at blive monteret på ventiler og tilsvarende i varme-, ventilations- og klimaanlæg hvor 3-punktsregulering er anvendt.

Trepunktsaktuatorens motor bevæges i begge omdrejningsretninger via en elektrisk åbne- eller lukkeinstruktion. Så snart regulatorens udgangsspænding er blevet afbrudt, stopper aktuatoren og beholder sin køreposition i det øjeblik.

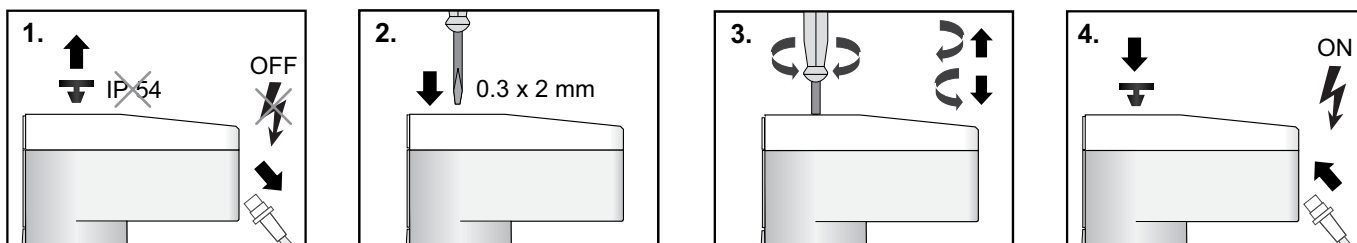
Den 3-punktstyrede motoriserede aktuatorer anvendes for eksempel på små blandesløjfer, opvarmningsmanifolds til gulvvarmesystemer, lofts kølesystemer og strålevarmesystemer samt på ventilationsblandesløjfe.

TA-TRI/230 fungerer ideelt ved temperaturstyring af blandesløjfer i varmeanlæg. Dets standardindgangssignal "trepunkt 230 V" er kompatibel med de fleste kedelstyresystemer.

Manuel overstyring

Den manuelle overstyring gør det muligt at bringe aktuatorspindlen til den ønskede position i strømløs tilstand. Dette letter f.eks. vedligeholdelse og installation.

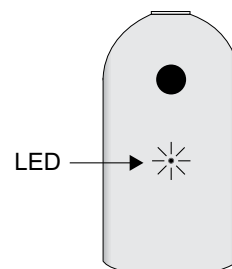
1. Sluk for forsyningsspændingen og fjern beskyttelsesstikket.
2. Indsæt en skruetrækker (0,3x2 mm) i den manuelle ventilindstillingsenhed.
3. Drej **med uret** for at **trække** aktuatorspindelen **tilbage** (åbn ventilen) eller **mod uret** for at **skubbe** aktuatorspindelen **frem** (lukker ventilen) for at nå den ønskede position.
4. Monter beskyttelsesstikket og tænd for forsyningsspændingen.



LED-indikation

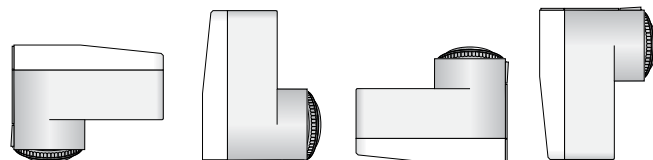
Fejl vises kun, hvis aktuatoren er forsynet med driftsspænding.

| Status | |
|--------------------------------------------|-----------------------|
| Fejl | Konstant RØD |
| Kører tilbage (trækker tilbage) | Korte impulser GRØN |
| Kører ud (skubber ud) | Korte impulser ORANGE |
| Manuel tilstand eller ingen strømforsyning | Fra |



Installation

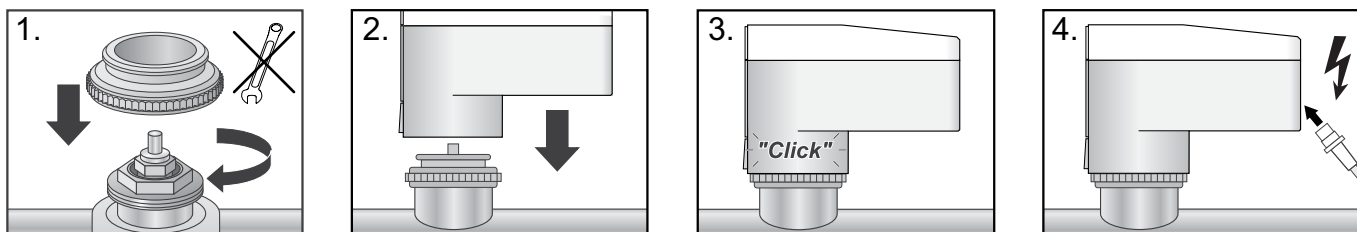
TA-TRI kan installeres i alle positioner.
(IP 54 i henhold til EN 60529)



OPMÆRKSOMHED!

Installation med udskubbet aktuatorspindel fører til beskadigelse af aktuatoren.

- Installer kun aktuatoren med helt tilbagetrukket aktuatorspindel.
- Kør en udskubbet aktuatorspindel tilbage med den manuelle overstyring eller elektrisk.



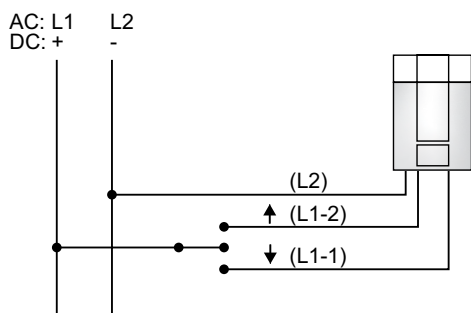
Tilslutningskema

TA-TRI reguleres af regulatorenhed med 3-punkts forsyningsspænding eller on/off (f.eks. rumtermostat) eller et CTS system. Sørg for, at den regulatorenhed, du anvender, er kompatibel med en stepmotoraktuator.

24 VAC/VDC

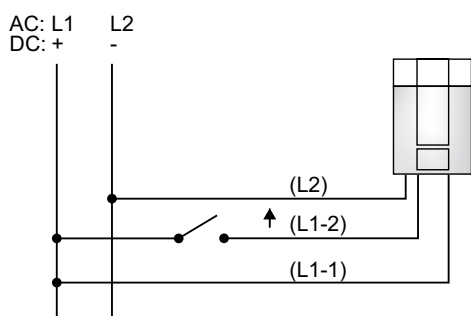
24 VAC/VDC drift kun med sikkerhedstransformer iht. EN 61558-2-6. EN 61558-2-6 (til AC-forsyning) eller skiftende strømfor- syning i henhold til EN 61558-2-16 (til DC-forsyning).

3-punkt



| Funktion | Beskrivelse |
|-----------------------------|------------------------------------------------------|
| Blå (L2) | Fælles nul |
| Spænding til rød (L1-2) | Aktuatorspindlen køres tilbage indtil slutpositionen |
| Spænding til sort (L1-1) | Aktuatorspindlen køres ud indtil slutpositionen |
| Ingen spænding til rød/sort | Aktuatorspindlen forbliver i sin nuværende position |

On-off

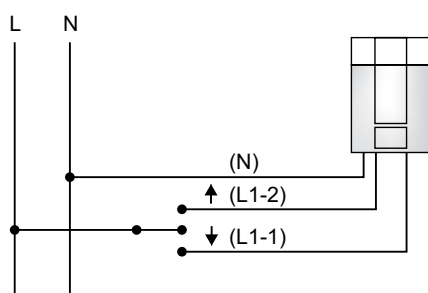


| Funktion | Beskrivelse |
|-----------------------------|------------------------------------------------------|
| Blå (L2) | Fælles nul |
| Spænding til rød (L1-2) | Aktuatorspindlen køres tilbage indtil slutpositionen |
| Nul spænding til rød (L1-2) | Aktuatorspindlen køres ud indtil slutpositionen |
| Sort (L1-1) | Permanent 24 V forsyning |

230 VAC

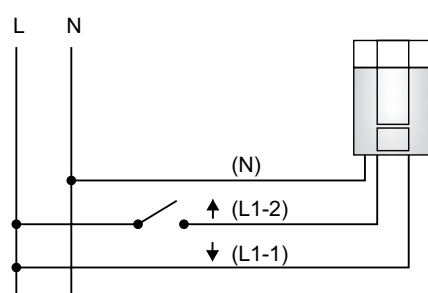
Vi anbefaler følgende kabler til installation af et 230 V system: Let plastkappet kabel NYM 1,5 mm²

3-punkt



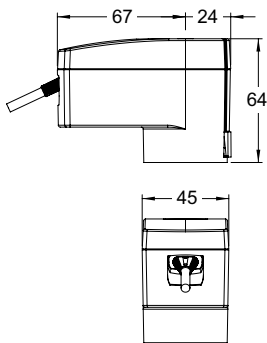
| Funktion | Beskrivelse |
|------------------------------|------------------------------------------------------|
| Grå (N) | Fælles nul |
| Spænding til brun (L1-1) | Aktuatorspindlen køres ud indtil slutpositionen |
| Spænding til sort (L1-2) | Aktuatorspindlen køres tilbage indtil slutpositionen |
| Ingen spænding til sort/brun | Aktuatorspindlen forbliver i sin nuværende position |

On-off



| Funktion | Beskrivelse |
|------------------------------|------------------------------------------------------|
| Grå (N) | Fælles nul |
| Spænding til sort (L1-2) | Aktuatorspindlen køres tilbage indtil slutpositionen |
| Nul spænding til sort (L1-2) | Aktuatorspindlen køres ud indtil slutpositionen |
| Brun (L1-1) | Permanent 230 V forsyning |

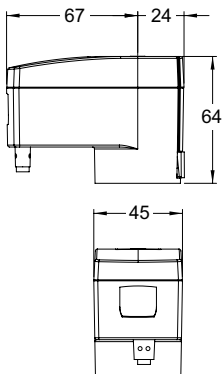
Sortiment



TA-TRI – 24 VAC/VDC

Indgangssignal: 3-punkts eller on/off-regulering

| Kabellængde [m] | Forsyningsspænding | VVS nr | Varenr. |
|-----------------|--------------------|------------|--------------|
| 1 | 24 VAC/VDC | 464886-101 | 322041-60005 |



TA-TRI – 230 VAC

Indgangssignal: 3-punkts eller on/off-regulering

| Kabellængde [m] | Forsyningsspænding | VVS nr | Varenr. |
|-----------------|--------------------|------------|--------------|
| 1 | 230 VAC | 464886-201 | 322041-60006 |



Produkterne, teksterne, fotografierne, grafikken og diagrammerne i brochuren kan ændres af IMI uden forudgående varsel eller angiven årsag. For de nyeste oplysninger om vores produkter og specifikationer bedes du besøge climatecontrol.imiplc.com eller kontakte IMI.