

KOMBI



Kobber- og stålrørkoblinger
Klemringskobling

KOMBI

En fleksibel klemringskobling til metalliske rør, kobberrør og bløde stålør i brugsvands- og varmeanlæg.

Produktegenskaber

> Udvendige rørgvind

For at sikre hurtig og enkel installation er KOMBI udstyret med udvendige rørgvind, hvilket gør det muligt at tilslutte de fleste TA-ventiler i DN 10-20, herunder termostat-, kugle- og indreguleringsventiler.



Teknisk beskrivelse

Anvendelsesområde:

Varmeanlæg og brugsvandsanlæg
Industrielle anlæg hvor mediet ikke angriber de anvendte materialer i ventilerne.

Funktion:

Klemringskobling til bløde og hårde kobberrør (SS-EN 1057) og bløde stålør.

Trykklasse:

PN 16

Temperatur:

Max. arbejdstemperatur: 100°C

Materiale:

Trykskrue: AMETAL® eller messing
Klemring: Messing

AMETAL® er IMI Hydronic Engineering's afzinkningsbestandige legering.

Overfladebehandling:

Trykskrue forniklet.

Installation

KOMBI koblingen til metalliske rør, dvs kobber- og bløde stålør, består af en trykskrue samt en klemring.

Trykskrue har udvendigt RG og passer direkte til de fleste TA-ventiler i dimension 10-20 mm som f.eks.

- Termostatventiler
- Returventiler
- Kuglehaner
- Strengreguleringsventiler
- Overstrømsventiler
- Termostatisk cirkulationsventiler

Støttebøsninger skal anvendes som følger:

Kobber: Støttebøsninger af AMETAL®.

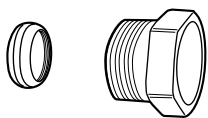
Bløde stålør: Støttebøsning af STÅL.

Bemærk: Muffeenden, hvori man monterer KOMBI koblingen, skal være forberedt for dette.

Montering: Sørg for at røret med monteret støttebøsning kommer helt i bund i koblingen. Tilspænd med hånden. Efterspænd med nøgle i lempelig størrelse, 1 omgang.

KOMBI må ikke anvendes med lignende enkeltele af andet fabrikat.

Sortiment



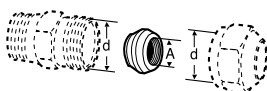
KOMBI

Udvendigt gevind på trykskruen	For rør diameter	VVS nr	Varenr.
G3/8	10	405188-033	53 235-104
G3/8	12	405188-034	53 235-107
G1/2	10	405188-043	53 235-109
G1/2	12	405188-044	53 235-111
G1/2	14	405188-046	53 235-112
G1/2	15	405188-045	53 235-113
G1/2	16	405188-047	53 235-114
G3/4	15	405188-065	53 235-117
G3/4	18	405188-066	53 235-121
G3/4	22	405188-067	53 235-123

Prop til KOMBI: TA 322.

Støttebøsning TA 320 skal benyttes til bløde og halv hårde kobberør og TA 321 til stålør.

Tilbehør



TA 322 Prop

Gul

Dim område	d	A	VVS nr	Varenr.
6 - 12	G3/8	G1/8	044415-012	53 322-012
8 - 16	G1/2	G1/4	044415-016	53 322-015
10 - 22	M28x1,5	G3/8	044415-022	53 322-022



TA 320/220 Støttebøsning AMETAL®

Til kobberør

Til rør dim	VVS nr	Varenr.
10x0,8	044421-010	53 320-010
10x1,0	-	53 320-110
12x1,0	044421-012	53 320-012
15x1,0	044421-015	53 320-015
15x1,2	-	53 320-315
16x1,0	044421-016	53 320-016
18x1,0	044421-018	53 320-018
18x1,2	-	53 320-318
22x1,0	044421-022	53 320-022
22x1,5	-	53 320-322

