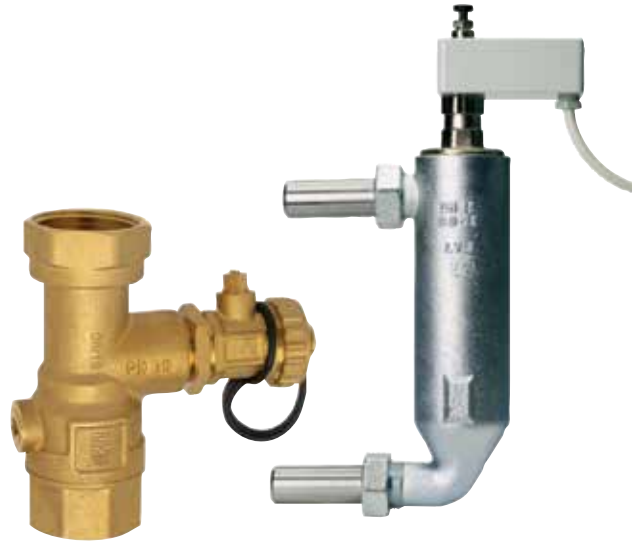


# Tilbehør



## Tilbehør

Tilbehør til trykhold og ekspansion

# Tilbehør

Tilbehør i høj kvalitet fuldender serien af PNEUMATEX-produkter til trykholdning. Teknologi bliver dermed til systemteknologi. Disse produkter er egnede til anvendelse i systemer iht. EN 12828 og SWKI 93-1.



## Teknisk beskrivelse - Vandmangelsikring

### Anvendelsesområde:

Vandvarmeanlæg.  
Montering i systemer iht. EN 12828,  
SWKI 93-1.

### Funktioner:

Beskyttelse af varmeproduktionsunit og systemet mod overophedning i tilfælde af vandmangel.

### Tryk:

Tilladt minimaltryk, PSmin: 0 bar  
Tilladt maximaltryk, PS: 10 bar

### Temperatur:

Tilladt max. temperatur, TS: 120 °C  
Tilladt min. temperatur, TSmin: -10 °C

### Materiale:

Hovedenhed fremstillet af forzinket  
sejrn.

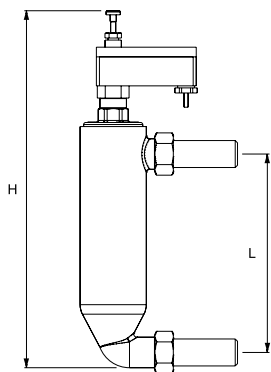
### Transport og oplagring:

Tørt og frostfrit.

### Typegodkendelse:

Komponentinspektion iht. TÜV-HWB-96.

## Vandmangelsikring



### Vandmangelsikring WMS

Låsning efter slukning, vekselkontakt til signalering.  
2 svejsetilslutninger.  
Vertikal installation.

Type	H	L	m [kg]	U [V]	I [A]	WVS nr	Varenr.
<b>10 bar (PS)</b>							
WMS 933.1	370	195	3,3	250	10	-	502 1003

### Vandmangelsikring WMS

Ingen låsning efter slukning, vekselkontakt til signalering.  
2 svejsetilslutninger.  
Vertikal installation.

Type	H	L	m [kg]	U [V]	I [A]	WVS nr	Varenr.
<b>10 bar (PS)</b>							
WMS 933.2	370	195	3,3	250	10	-	502 1004

## Teknisk beskrivelse - Manometer til fortryk

### Anvendelsesområde:

Varme-, solvarme- og kølevandssystemer.  
Montering i systemer iht. EN 12828, SWKI 93-1.

### Funktioner:

Kontrol af fortryk i ekspansionsbeholdere. Auto ON/OFF.  
Automatisk kalibrering.

### Tryk:

Tilladt minimaltryk, PSmin: 0 bar  
Tilladt maksimaltryk, PS: 10 bar

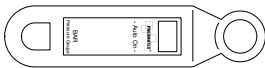
### Temperatur:

Tilladt max. temperatur, TS: 120 °C  
Tilladt min. temperatur, TSmin: -10 °C

### Materiale:

Robust plasthus.

## Manometer til fortryk



### Manometer til fortryk DME

Type	PS [bar]	m [kg]	VVS nr	Varenr.
DME	10	0,3	371039-998	500 1048

## Teknisk beskrivelse - Manometer

### Anvendelsesområde:

Varme-, solvarme- og kølevandssystemer.  
Montering i systemer iht. EN 12828, SWKI 93-1.

### Funktioner:

Kontrol af påfyldningstryk ved ekspansionsbeholdere.

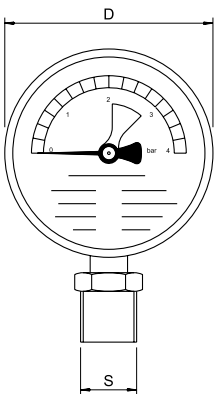
### Tryk:

Tilladt minimaltryk, PSmin: 0 bar  
Tilladt maksimaltryk, PS: 4 bar

### Temperatur:

Tilladt max. temperatur, TS: 60 °C  
Tilladt min. temperatur, TSmin: -10 °C

## Manometer



### Manometer H

Visningsområde 0-4 bar, med markering af det grønne trykområde for arbejdsdruk. Tilslutning i bunden.

Type	PS [bar]	D	m [kg]	S	VVS nr	Varenr.
H4	4	80	0,3	R1/2	371039-904	501 1037

## Teknisk beskrivelse - Termometer/manometer

### Anvendelsesområde:

Varme-, solvarme- og kølevandssystemer.  
Montering i systemer iht. EN 12828, SWKI 93-1.

### Funktioner:

Kontrol af påfyldningstryk ved ekspansionsbeholdere.

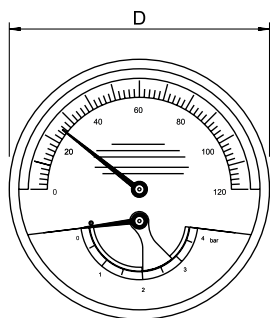
### Tryk:

Tilladt minimaltryk, PSmin: 0 bar  
Tilladt maximaltryk, PS: 4 bar

### Temperatur:

Tilladt max. temperatur, TS: 120 °C  
Tilladt min. temperatur, TSmin: -10 °C

## Termometer/manometer



### Termometer/Manometer TH

Trykvisningsområde 0-4 bar, temperaturvisningsområde 0-120 °C, med markering af det grønne trykområde for arbejdsdruk. Tilslutning i bunden.

Type	PS [bar]	D	m [kg]	S	VVS nr	Varenr.
TH4	4	80	0,3	R1/2	371039-934	501 1038

## Teknisk beskrivelse - Trykknapsventil

### Anvendelsesområde:

Varme-, solvarme- og kølevandssystemer.  
Montering i systemer iht. EN 12828, SWKI 93-1.

### Funktioner:

Afspærring af manometre. Trykmåling kun mulig med nedtrykket stempel, da manometret ellers ikke er under tryk.

### Tryk:

Tilladt minimaltryk, PSmin: 0 bar  
Tilladt maximaltryk, PS: 30 bar

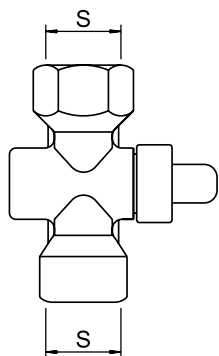
### Temperatur:

Tilladt max. temperatur, TS: 100 °C  
Tilladt min. temperatur, TSmin: -20 °C

### Materiale:

Forniklet messing.

## Trykknapsventil



### Trykknapsventil DH

Type	PS [bar]	m [kg]	S	VVS nr	Varenr.
DH	30	0,3	G1/2	371039-939	500 1060

## Teknisk beskrivelse - Aftapningsventil

### Anvendelsesområde:

Varme-, solfanger- og køleanlæg.  
Montering i systemer iht. EN 12828.

### Medier:

Aggressive eller giftige medier må ikke anvendes.  
Tilsætning af frostbeskyttelsesmiddel op til 50%

### Funktioner:

Afspærring. Vedligeholdelse og demontering af ekspansionsbeholdere.

### Tryk:

Tilladt minimaltryk, PSmin: 0 bar  
Tilladt maksimaltryk, PS: 16 bar

### Temperatur:

Tilladt max. temperatur, TS: 120 °C  
Tilladt min. temperatur, TSmin: -10 °C

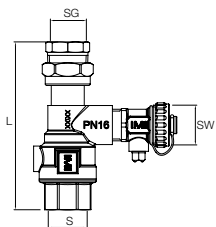
### Materiale:

Messing.

### Almen beskrivelse

Kan kun lukkes med en unbrakonøgle, som medfølger, kugleventil med DN 15-slangetilslutning til hurtig aftapning.

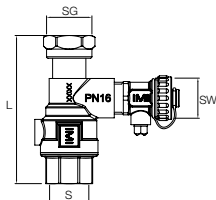
## Aftapningsventil



### Aftapningsventil DLV

Indvendigt gevind i begge sider, forskruning i beholderens tilslutningsside.

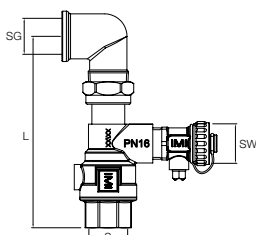
Type	PS [bar]	L	m [kg]	S	SG	SW	VVS nr	Varenr.
DLV 15	16	114	0,53	Rp3/4	Rp1/2	G3/4	371039-833	535 1432



### Aftapningsventil DLV

Indvendigt gevind i begge sider, kobling med plan tætning til direkte tilslutning til alle egnede ekspansionsbeholdere.

Type	PS [bar]	L	m [kg]	S	SG	SW	VVS nr	Varenr.
DLV 20	16	97	0,49	Rp3/4	G3/4	G3/4	371039-806	535 1434
DLV 25	16	100	0,54	Rp1	G1	G3/4	371039-808	535 1436



### Aftapningsventil DLV A (vinkeltilsluttet)

Indvendigt gevind i begge sider, 90° bøjning for direkte tilslutning til Statico SU ekspansionsbeholdere.

Type	PS [bar]	L	m [kg]	S	SG	SW	VVS nr	Varenr.
DLV 20 A	16	130	0,61	Rp3/4	Rp3/4	G3/4	–	746 2000
DLV 25 A	16	138	0,71	Rp1	Rp1	G3/4		301010-50601

*Produkterne, teksterne, fotografierne, grafikken og diagrammerne i brochuren kan ændres af IMI Hydronic Engineering uden forudgående varsel eller angiven årsag. For de nyeste oplysninger om vores produkter og specifikationer bedes du besøge [www.imi-hydronic.com](http://www.imi-hydronic.com) eller kontakte IMI Hydronic Engineering.*