

STS



Uzavírací ventily

Uzavírací ventil s měřicí vsuvkou

STS

Uzavírací ventil STS poskytuje soustavě bod pro diagnostiku. Ideální pro použití v sekundárních okruzích ve vytápěcích a chladicích soustavách a rozvodech pitné a užitkové vody.

Klíčové vlastnosti

> **Samotěsnící měřicí vsuvka**
Pro rychlé a jednoduché měření.

> **Diagnostika soustavy a měření výkonu**
Poskytnutí dalšího testovacího bodu soustavě umožňuje rychlou a snadnou diagnostiku soustavy a měření výkonu přístrojem TA-SCOPE.

> **AMETAL®**
Slitina mosazi odolná proti odzinkování, která garantuje dlouhou životnost a výrazně snižuje riziko netěsností.



Technický popis

Oblast použití:

Vytápěcí a chladicí soustavy.
Rozvody pitné a užitkové vody.

Funkce:

Měření teploty a tlaku
Uzavírání
Vypouštění (záleží na typu ventilu)

Rozměry:

DN 15-50

Tlaková třída:

PN 25

Teploty:

Max. pracovní teplota: 120°C.
Pro použití při vyšších teplotách (max. 150 °C) kontaktujte IMI Hydronic Engineering.
Min. pracovní teplota: -20°C.

Kapaliny:

Voda a neutrální kapaliny, nemrznoucí směsi na bázi glykolu (0-57%).

Materiál:

Těleso ventilu a kuželka: AMETAL®
Těsnění (těleso/kuželka): EPDM
O-kroužek
Kuželka: AMETAL®
Těsnění sedla: EPDM O-kroužek
Hřídel: AMETAL®
Podložka: PTFE
Těsnění vřetene: EPDM O-kroužek
Pružina: Nerezová ocel
Hlavice: Polyamid

Vsuvky pro měření: AMETAL®
Těsnění: EPDM
Kryt: Polyamid a TPE

Vypouštění: AMETAL®
Těsnění: EPDM
Ploché těsnění: Aramid na bázi vláken

AMETAL® je slitina mosazi od IMI Hydronic Engineering odolná proti odzinkování.

Označení:

Tělo: IMI, TA, PN 25/400 WWP, DN s světlost v palcích. DN 50 také CE.
Ruční hlavice: Typ ventilu a DN.

Vsuvky pro měření

Měřicí vsuvky jsou samotěsnící. Sejměte krytku a vsuňte sondu do vsuvky skrze těsnění.

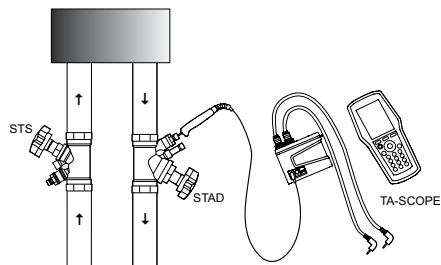
Možnost vypouštění

Ventily s možností vypouštění jsou vybaveny vypouštěcím nástavcem s připojením G1/2 nebo G3/4.

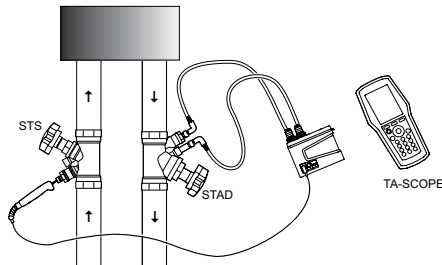
Příklady použití

Měření výkonu okruhu

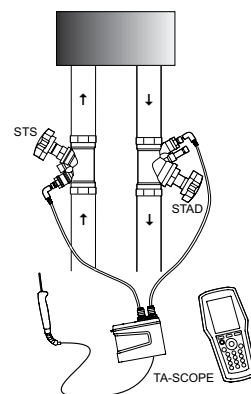
Krok 1:



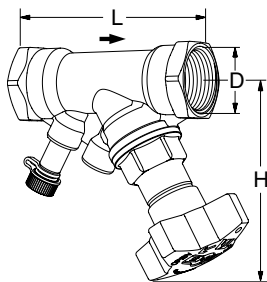
Krok 2:



Měření tlakové ztráty okruhu



Provedení

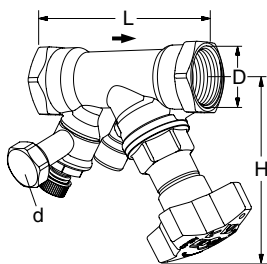


Bez vypouštění

Vnitřní závit.

Závity dle ISO 228. Délka závitů dle ISO 7/1.

DN	D	L	H	Kvs	Kg	Objednací č.
15*	G1/2	84	100	3,5	0,45	52 849-015
20*	G3/4	94	100	6,80	0,56	52 849-020
25	G1	105	105	9,80	0,76	52 849-025
32	G1 1/4	121	110	18,3	0,98	52 849-032
40	G1 1/2	126	120	25,4	1,2	52 849-040
50	G2	155	120	42,4	2,0	52 849-050



S vypouštěním

Vnitřní závit.

Závity dle ISO 228. Délka závitů dle ISO 7/1.

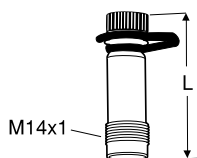
DN	D	L	H	Kvs	Kg	Objednací č.
d = G3/4						
15*	G1/2	84	100	3,5	0,60	52 849-615
20*	G3/4	94	100	6,8	0,66	52 849-620
25	G1	105	105	9,8	0,86	52 849-625
32	G1 1/4	121	110	18,3	1,2	52 849-632
40	G1 1/2	126	120	25,4	1,5	52 849-640
50	G2	155	120	42,4	2,1	52 849-650
d = G1/2						
15*	G1/2	84	100	3,5	0,60	52 849-215
20*	G3/4	94	100	6,8	0,66	52 849-220
25	G1	105	105	9,8	0,86	52 849-225
32	G1 1/4	121	110	18,3	1,2	52 849-232
40	G1 1/2	126	120	25,4	1,5	52 849-240
50	G2	155	120	42,4	2,1	52 849-250

→ = Směr průtoku

Kvs = m³/h při tlakové ztrátě 1 bar a plně otevřeném ventilu.

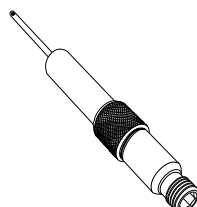
*) Lze připojit také pomocí KOMBI svěrných šroubení.

Příslušenství

**Vsuvky pro měření**

Max. 120 °C (krátkodobě 150 °C)
AMETAL®/EPDM

L	Objednáací č.
44	52 179-014
103	52 179-015

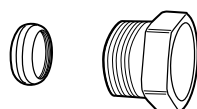
**Vsuvky pro měření, prodloužení 60 mm**

(ne pro 52 179-000/-601)
Může být montováno bez vypouštění soustavy.
AMETAL®/nerezová ocel/EPDM

L	Objednáací č.
60	52 179-006

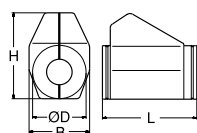
**Šestihranný klíč**

Velikost	Popis	Objednáací č.
5 mm	Pro vypouštění	52 187-105

**Svěrné šroubení KOMBI**

Max. 100°C
(Viz samostatný katalog KOMBI.)

Vnější závit svěrné matice	Průměr potrubí	Objednáací č.
G1/2	10	53 235-109
G1/2	12	53 235-111
G1/2	14	53 235-112
G1/2	15	53 235-113
G1/2	16	53 235-114
G3/4	15	53 235-117
G3/4	18	53 235-121
G3/4	22	53 235-123

**Izolace**

Pro vytápění/chlazení
Bezfreonový polyuretan, pokrytý šedým PVC.
Viz katalog "Prefabrikované izolace".

Pro DN	L	H	D	B	Objednáací č.
15, 20	155	135	90	103	52 189-615
25	175	142	94	103	52 189-625
32	195	156	106	103	52 189-632
40	214	169	108	113	52 189-640
50	245	178	108	114	52 189-650

Veškeré produkty, texty, fotografie a diagramy použité v tomto dokumentu mohou být změněny společností IMI Hydronic Engineering bez předchozího upozornění a udání důvodu. Pro aktuální informace o našich produktech a technických datech, navštivte prosím stránky www.imi-hydronic.com.