

**Climate
Control**

IMI TA

TA-TRI



Pogoni

Motorni 3-točkovni pogon - 200 N

TA-TRI

Motorni 3-točkovni pogon TA-TRI vrlo je pouzdan i jednostavan za montiranje ventila za sustave grijanja i hlađenja. Pogon je opremljen LED-om za prikaz funkcija kao i priručnikom koji olakšava održavanje i instalaciju.

Glavne značajke

Jednostavan za postavljanje

Vrlo jednostavan za instalaciju sa sustavom adaptera ventila, montaža u svim položajima.

Visoka klasa zatvaranja IP 54

Za siguran rad u svakom položaju ugradnje.

Pouzdan, brz i energetski učinkovit

Vrlo kratko vrijeme odziva i potpuna kontrola motora za uštedu energije, niska razina buke i bez održavanja.



Tehnički opis

Funkcija:

3-položajna regulacija
On/off regulacija (potrebna su tri kabla)
Mogućnost prebacivanja na ručnu regulaciju
Pokazivanje LED
Protuprovalna funkcija zaključavanja pomoću uklonjivog zasuna.

Napon električnog napajanja:

24 VAC, -10%/+20%, 50-60 Hz
24 VDC, ±20%
230 VAC, ±10%, 50 Hz

Potrošnja energije:

24 VAC/VDC:
Rad: < 110 mA
Stanje pripravnosti: < 10 mA
230 VAC:
Rad: < 15 mA
Stanje pripravnosti: < 5 mA

Ulazni signal:

3-položajna ili on/off regulacija

Karakteristike:

Linearna

Regulacijska brzina:

30 s/mm

Sila za podešavanje:

200 N

Temperatura:

Temperatura radnog medija: max. 100°C
Radna okolina: 0°C – +50°C
(5-95% relativne vlažnosti, bez kondenziranja)
Okolina skladišta: -20°C – +70°C
(5-95% relativne vlažnosti, bez kondenziranja)

Tip zaštite:

IP54 (svi smjerovi)
(prema EN 60529)

Klasa zaštite:

24 VAC/VDC: III (SELV)
230 VAC: II

Priključni vod:

1 m, 3x0,75 mm², PVC

Hod:

8,5 mm

Razina buke:

Max. 30 dBA

Težina:

0,20 kg

Priključak na ventil:

Adapter matica M30x1,5

Materijal:

Poklopac: Polycarbonate
Kućište: Poliamid

Boja:

Poklopac: Transparent
Kućište: Bijela RAL 9003

Označavanje:

IMI TA
Označiti: CE, UKCA, naziv proizvoda, kataloški broj i tehnička specifikacija.

Certifikacija CE:

LV-D. 2014/35/EU: EN 60730-1, -2-14.
EMC-D. 2014/30/EU: EN 60730-1, -2-14.
ROHS-D. 2011/65/EU: EN IEC 63000.

Standard proizvoda:

EN 60730

Funkcija

Motorni pogon TA-TRI dizajniran je za montažu na tijela ventila i ugrađuje se u sustave grijanja, ventilacije i klimatizacije zajedno s odgovarajućim regulatorima.

Motor pogona s 3 točke pomiče se u oba smjera vrtnje putem električne naredbe za otvaranje ili zatvaranje. Čim se prekine izlazni napon regulatora, pogon se zaustavlja i u tom trenutku zadržava svoj položaj.

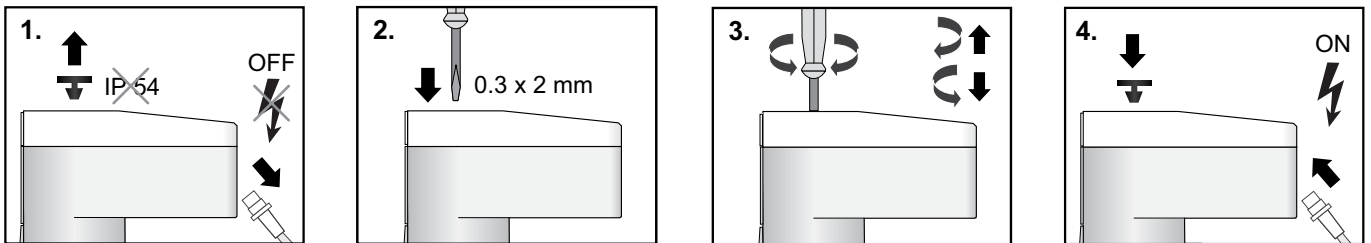
U području regulacije sobne temperature motorni pogoni koriste se, na primjer, na radijatorima i konvektorima, grijaćim razdjelnicima za sustave podnog grijanja, sustavima stropnog hlađenja i sustavima zračenja, kao i na ventilokonvektorima i indukcijskim uređajima u dva i četiri - žičane mreže.

Pogon TA-TRI/230 idealno radi u regulaciji temperature dovodnih cijevi u sustavima grijanja. Njegov standardni ulazni signal "3 točke 230 V" kompatibilan je s većinom sustava upravljanja kotlom.

Prebacivanje na ručni rad

Ručno upravljanje omogućuje dovođenje vretena pogona u željeni položaj u stanju bez napona. Ovo olakšava e. g. održavanje i ugradnja.

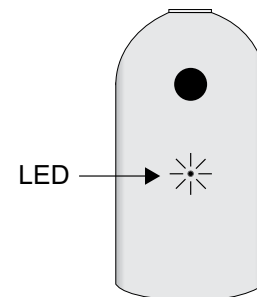
1. Isključite opskrbeni napon i izvadite zaštitni utikač.
2. Umetnite odvijač (0,3x2 mm) u uređaj za ručno upravljanje.
3. Okrenite u smjeru kazaljke na satu za uvlačenje vretena pogona (otvaranje ventila) ili suprotno od kazaljke na satu za izvlačenje vretena pogona (zatvaranje ventila) kako biste postigli željeni položaj.
4. Postavite zaštitni utikač i uključite napon napajanja.



Pokazivanje LED

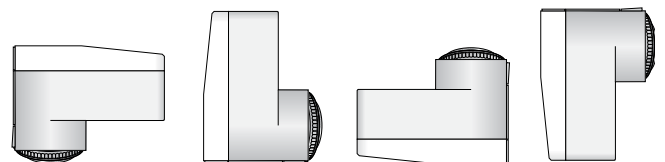
Pogreške se prikazuju samo ako se pogon napaja radnim naponom.

Stanje	
Pogreške	Stalno Crveno
Uvlačenje (uvući)	Kratki impulsi GREEN
Izvlačenje (produženje)	Kratki impulsi ORANGE
Ručni način rada ili bez napajanja	Isključeno



Ugradnja

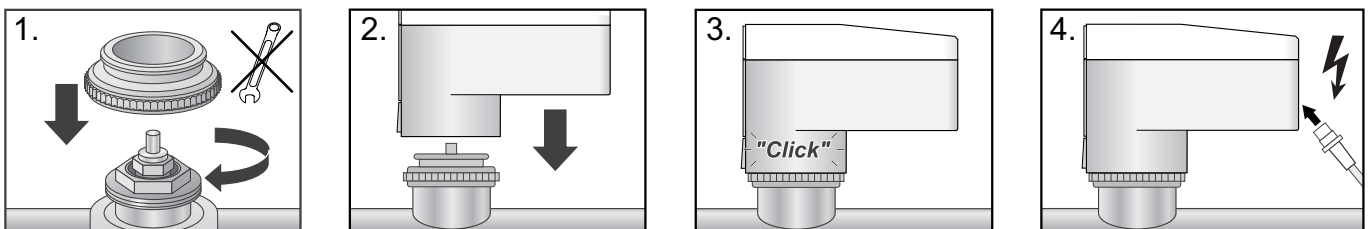
TA-TRI pogon može da se montira u bilo kojoj poziciji. (IP 54 prema EN 60529)



PAŽNJA!

Instalacija s produženim vretenom pogona dovodi do oštećenja pogona.

- Montirajte pogon samo s potpuno uvučenim vretenom.
- Uvucite produženo vreteno pokretača s ručnim upravljanjem ili električnim putem.



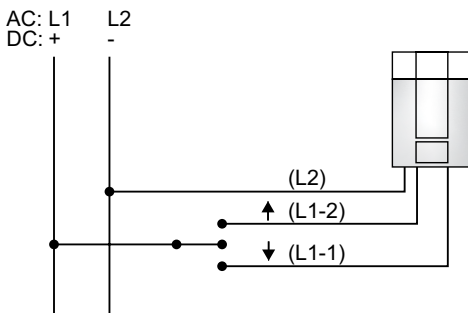
Shema spajanja

TA-TRI upravlja se putem upravljačkog uređaja s 3-točkovnim ili on/off regulacijskim signalom (npr. sobni termostat ili preko BMS-a). Provjerite je li upravljački uređaj koji koristite kompatibilan s koračnim motorom pogona.

24 VAC/VDC

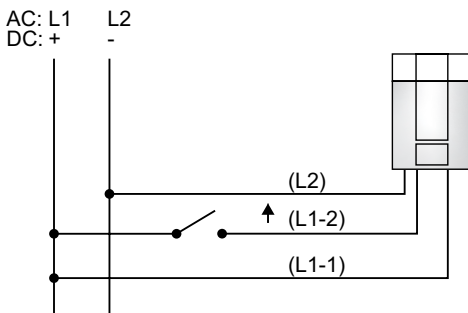
24 VAC/VDC radi samo sa sigurnosnim transformatorom, prema EN 61558-2-6. EN 61558-2-6 (za AC napajanje) ili zamjena izvora napajanje prema EN 61558-2-16 (za DC napajanje).

3-točkovna



Funkcija	Opis
Plava (L2)	Neutralna
Napon prema crvenom (L1-2)	Vreteno pogona uvlači se do krajnjeg položaja
Napon prema crnom (L1-1)	Vreteno pogona izvlači se do krajnjeg položaja
Nema napona na crveno/crno	Vreteno pogona ostaje u trenutnom položaju

On-off

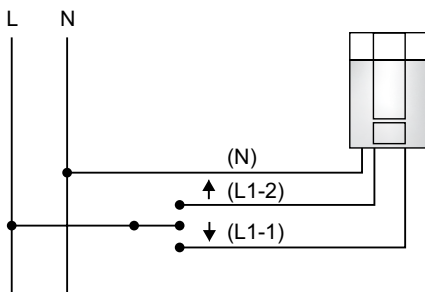


Funkcija	Opis
Plava (L2)	Neutralna
Napon prema crvenom (L1-2)	Vreteno pogona uvlači se do krajnjeg položaja
Nema napona prema crvenom (L1-2)	Vreteno pogona izvlači se do krajnjeg položaja
Crna (L1-1)	Stalno napajanje od 24 V

230 VAC

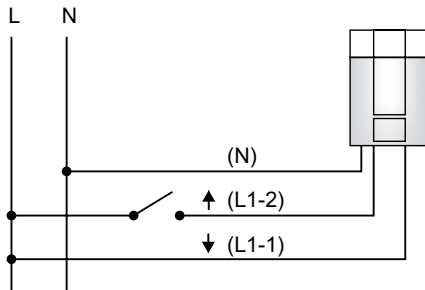
Za instalaciju sustava od 230 V preporučujemo sljedeće kabele: Lagani kabel s plastičnim omotačem NYM 1,5 mm².

3-točkovna



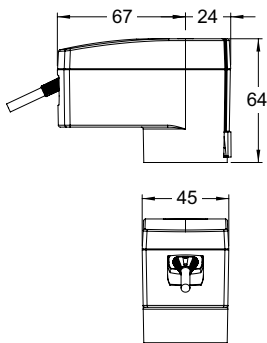
Funkcija	Opis
Siva (N)	Neutralan
Napon do smeđe (L1-1)	Vreteno pogona izvlači se do krajnjeg položaja
Napon na crno (L1-2)	Vreteno pogona uvlači se do krajnjeg položaja
Nema napona na crno/smeđe	Vreteno pogona ostaje u trenutnom položaju

On-off



Funkcija	Opis
Siva (N)	Neutralan
Napon na crno (L1-2)	Vreteno pogona uvlači se do krajnjeg položaja
Nema napona prema crnom (L1-2)	Vreteno pogona izvlači se do krajnjeg položaja
Smeđa (L1-1)	Stalno napajanje od 230 V

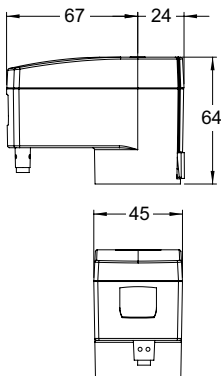
Artikli



TA-TRI – 24 VAC/VDC

Ulazni signal: 3-položajna ili on/off regulacija

Dužina kabela [m]	Napajanje	Katal. broj
1	24 VAC/VDC	322041-60005



TA-TRI – 230 VAC

Ulazni signal: 3-položajna ili on/off regulacija

Dužina kabela [m]	Napajanje	Katal. broj
1	230 VAC	322041-60006



Proizvodi, tekstovi, fotografije, crteži i dijagrami u ovoj brošuri podložni su promjenama od strane IMI, bez prethodne obavijesti ili obrazloženja. Za više informacija o proizvodima i specifikacijama molimo posjetite nas na climatecontrol.imiplc.com.