

TA-MC253 SE



Pogoni

Proporcionalni pogoni velike snage sa sigurnosnom funkcijom – 2500 N

TA-MC253 SE

Proporcionalni pogoni velike snage sa sigurnosnom funkcijom otvaranja, s automatskom prilagodbom hoda, koji omogućavaju preciznu modulirajuću ili 3-točkovnu regulaciju kada se koriste zajedno sa regulacijsko balansirajućim ventilima – s ili bez integriranog Δp regulatora – kao i za IMI Hydronic Engineering 2- i 3-putni regulacijski ventili.

Glavne značajke

- > **Jednostavno puštanje u rad**
Automatska prilagodba hodu ventila kao i prekidač krajnjeg položaja ovisnog o opterećenju smanjuju vrijeme potrebno za puštanje u rad i štite ventil i pogon od preopterećenja.
- > **Jednostavno pronalaženje i otklanjanje smetnji u radu**
Jednostavno pronalaženje i otklanjanje smetnji u radu omogućava sigurno ručno kolo.

- > **Lakoća servisiranja**
Poklopac kućišta pogona može se lako skinuti, a njegovi parametri se mogu jednostavno promijeniti na mjestu instaliranja.



Tehnički opis

Funkcija:

Modulacijsku ili 3-točkovnu regulaciju.

Pogonski sigurna funkcija:

Vreteno ventila se izvlači pri nestanku struje

Napon električnog napajanja:

24 VAC $\pm 10\%$
230 VAC $+6\%/-10\%$
115 VAC $+6\%/-10\%$
Frekvencija 50-60 Hz $\pm 5\%$

Potrošnja energije:

24 V: 50 VA
230 V: 80 VA
115 V: 80 VA

Ulazni signal:

0(2)-10 VDC, $R_i \sim 77 \text{ k}\Omega$
0(4)-20 mA, $R_i \sim 510 \Omega$.
Smjer signala i početni položaj se može namještati mikro prekidačima.
3-point control.

Izlazni signal:

0-10 VDC, max. 8 mA, min. 1,2 k Ω .

Histereza:

0,05 V / 0,15 V / 0,3 V / 0,5 V

Rezolucija:

Electrična: 0,04 VDC
Mehanička: 0,04 mm

Regulacijska brzina:

3,5 s/mm

Brzina sigurnosne funkcije:

0,1 s/mm

Sila za podešavanje:

2500 N

Režim rada:

S3-50% ED c/h 1200, EN 60034-1

Isključivanje u krajnjem položaju:

Ovisno od opterećenja

Temperatura:

Max. temperatura radne okoline: 60°C
Min. temperatura radne okoline: 0°C

Tip zaštite:

IP54

Klasa zaštite:

(prema EN 60730)
24 V: III
230 V: II
115 V: II

Hod:

Max. 40 mm
Automatska detekcija podizanja ventila (automatsko određivanje hoda).

Mrežni priključak:

Pogon sa stezaljkama

Priključak na ventil:

Jednostavan priključak na ventil pomoću M8 vijaka.
Za neke tipove ventila postoji adapter. Podaci o adapterima uključeni u listu podataka o ventilu.

Boja:

Crno kućište i crveni poklopac.

Označavanje:

IMI TA, CE, katalogski broj, naziv proizvoda i tehnička specifikacija.

Težina:

12,5 kg

Varijante pogona:

- Uređaj pozicijske sklopke:
2 sklopke (WE1/WE2), beznaponske, modulirajuće podesive.
Nazivno opterećenje: 8 A / 250 VAC, 8 A / 30 VDC.
Napon uključivanja: max. 400 VAC, max. 125 VDC.
- Tip zaštite: IP 65
- Izlazni signal: X=0(4)...20 mA
- Adapter sa spojnicom, za proizvod drugog proizvođača

Za varijante i pribor molimo kontaktirati IMI Hydronic Engineering.

Funkcija

Prebacivanje na ručni rad

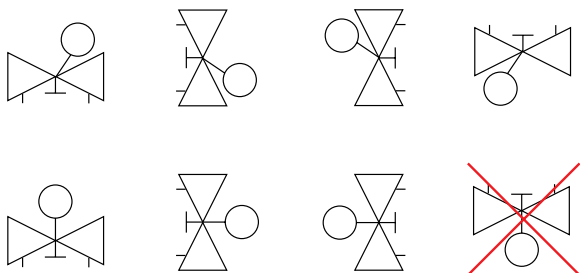
Ručka s automatskim prekidačem pogona (moguće jedino ako ventil nije zatvoren sigurnosnom oprugom!).

Baždarenje / automatsko određivanje hoda

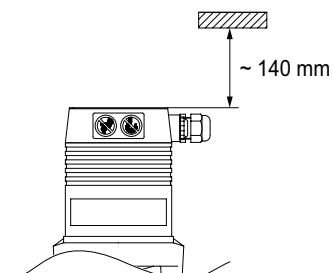
Pokretanje pritiskom na INIT prekidač.

Ugradnja

Napomena: Pazljivo pročitajte upute za ugradnju pogona. Namijenjen je za instalacije u zatvorenim prostorima. Za ugradnju u otvorenim prostorima, molimo kontaktirajte IMI Hydronic Engineering. U sustavima hlađenja, cijev i ventil moraju biti izolirani.



Napomena!

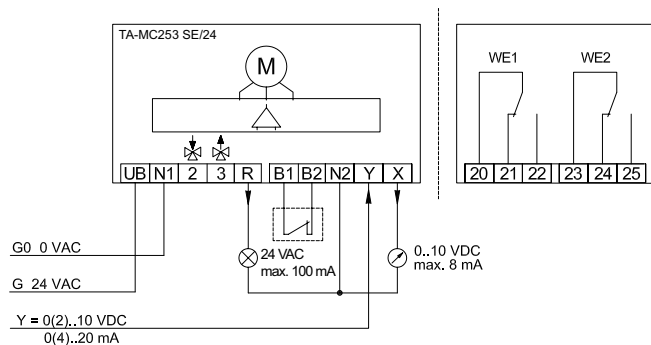


Shema spajanja

24 VAC

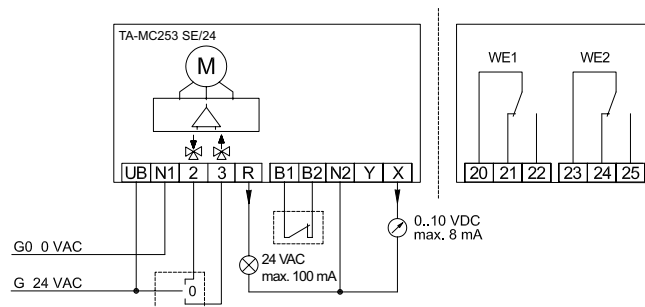
Modulirajuću 0(2)-10V, 0(4)-20 mA

Standardna izvedba



3-točkovna

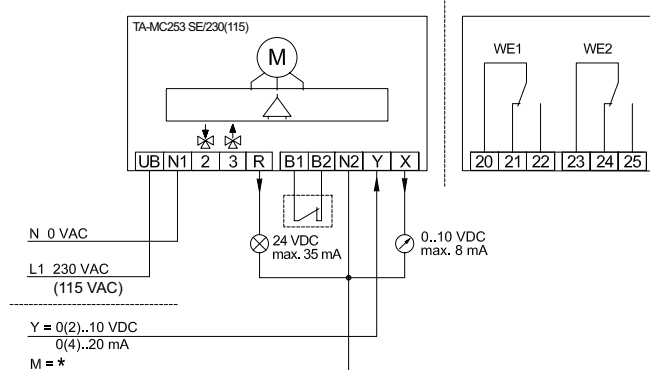
Standardna izvedba



230 VAC (115 VAC)**Modulirajuću** 0(2)-10V, 0(4)-20 mA

Standardna izvedba

Specijalni pribor

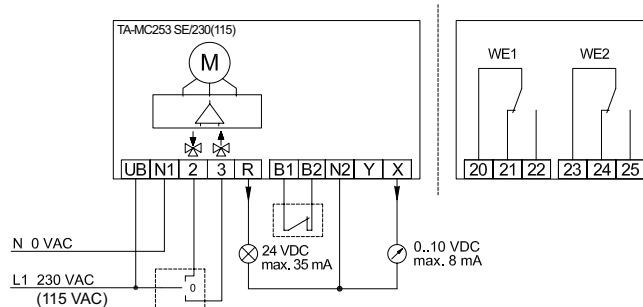


*) M = uzemljenje

3-točkovna

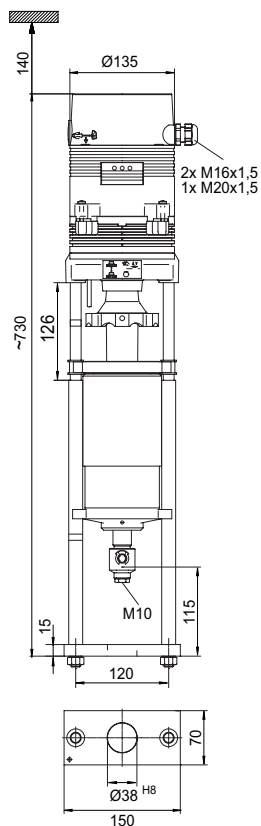
Standardna izvedba

Specijalni pribor



Stežaljka	Opis
UB, N1	Napon električnog napajanja
2	Kontrolni signal za izvlačenje vretena
3	Kontrolni signal za uvlačenje vretena
R	Signal odziva tijekom "ručnog" načina rada, ovisno o naponu napajanja: opskrba 24VAC: R = 24VAC max. 100mA opskrba 230/115VAC: R = 24VDC max. 35mA
B1, B2	Slobodni kontakti (e.g. za zaštitu od smrzavanja) – premostiti ako se ne koriste
Y	Ulazni signal u modulirajućem režimu rada
X	Izlazni signal u modulirajućem režimu rada
N2	Nulti potencijal signala X, Y i R - Ako su nulti potencijali signala X, Y i R identični nultom potencijalu napona električnog napajanja, mogu se premostiti stezaljke N1 i N2. - Ako pogon radi u modulirajućem režimu rada pri 230 V (115 V), morate spojiti N2. - Ako pogon radi u 3-položajnom režimu rada pri 230 V (115 V), morate spojiti N2 ako istodobno želite koristiti X ili Y R.
WE1, WE2	Uređaji pozicijske sklopke - vidjeti "Varijante pogona"
20, 21, 22	Staza stezaljki sklopnog uređaja PS1
23, 24, 25	Staza stezaljki sklopnog uređaja PS2

Artikli



TA-MC253 SE

Vreteno ventila se izvlači pri nestanku struje

Napon električnog napajanja	Ulazni signal	Katal. broj
24 VAC	0(2)-10 VDC, 0(4)-20 mA, 3-točkovni	61 253-101
230 VAC	0(2)-10 VDC, 0(4)-20 mA, 3-točkovni	61 253-102
115 VAC	0(2)-10 VDC, 0(4)-20 mA 3-točkovni	61 253-402

Za neke tipove ventila može biti potreban adapter. Podaci o adapterima uključeni su u listu podataka o ventilu.

Za izvedbu IP65: Dodajte "IP" nakon kataloškog broja, primjer 61 253-101**IP**

Pribor

Osnovni pribor pogona

	Katal. broj
ACA 71 Uređaj pozicijske sklopke (2 sklopke)	67 071-250
ACA 76 Izlazni signal: 0(4)-20mA	67 076-250

