

TA-MC100 FSE/FSR



Pogoni

Proporcionalni pogoni velike snage sa sigurnosnom funkcijom – 1000 N

TA-MC100 FSE/FSR

Proporcionalni pogoni velike snage sa sigurnosnom funkcijom (FSE) otvaranja ili zatvaranja (FSR), s automatskom prilagodbom hoda, koji omogućavaju preciznu modulirajuću ili 3-točkovnu regulaciju kada se koriste zajedno sa regulacijsko balansirajućim ventilima – s ili bez integriranog Δp regulatora – kao i za IMI Hydronic Engineering 2- i 3-putni regulacijski ventili.



Glavne značajke

- > **Jednostavno puštanje u rad**
Automatska prilagodba hodu ventila kao i prekidač krajnjeg položaja ovisnog o opterećenju smanjuju vrijeme potrebno za puštanje u rad i štite ventil i pogon od preopterećenja.
- > **Jednostavno pronalaženje i otklanjanje smetnji u radu**
Jednostavno pronalaženje i otklanjanje smetnji u radu omogućava sigurno ručno kolo.

- > **Lakoća servisiranja**
Poklopac kućišta pogona može se lako skinuti, a njegovi parametri se mogu jednostavno promijeniti na mjestu ugradnje.

Tehnički opis

Funkcija:

24 VAC: Modulacijsku regulaciju.
230 VAC: 3-točkovnu regulaciju.

Sigurnosna funkcija:

TA-MC100FSE: Vreteno ventila se izvlači pri nestanku napajanja
TA-MC100FSR: Vreteno ventila se uvlači pri nestanku napajanja

Napon električnog napajanja:

24 VAC $\pm 15\%$
230 VAC $\pm 15\%$
Frekvencija 50-60 Hz $\pm 5\%$

Potrošnja energije:

24 V: 26 VA
230 V: 30 VA

Ulazni signal:

24 V:
0(2)-10 VDC 0,5 mA, R_i 20 k Ω
0(4)-20 mA
Polazna točka i invertni signal sa unutarnjim mikro prekidačima.
230 V:
3-točkovna regulacija.

Izlazni signal:

24 V:
0(2)-10 VDC, max. 5 mA
0(4)-20 mA, R_i 0,5 k Ω .
230 V:
0-10 VDC, max. 5 mA.

Regulacijska brzina:

24 V: 2 s/mm
230 V: 9 s/mm

Brzina sigurnosne funkcije:

24 V: 1,0 s/mm
230 V: 1,2 s/mm

Potisna sila:

1000 N

Režim rada:

S3-50% ED c/h 1200, EN 60034-1

Isključivanje u krajnjem položaju:

Ovisno od opterećenja

Temperatura:

Max. temperatura radne okoline: 50°C
Min. temperatura radne okoline: 0°C

Tip zaštite:

IP54

Klasa zaštite:

(prema EN 60730)
24V: III
230V: I

Hod:

Max. 20 mm
Automatska detekcija podizanja ventila (automatsko određivanje hoda).

Električni priključak:

Pogon sa stezaljkama

Priključak na ventil:

Jednostavan priključak na ventil pomoću M8 vijaka.
Za neke tipove ventila postoji adapter. Podaci o adapterima uključeni u listu podataka o ventilu.

Boja:

Crno kućište i crveni poklopac.

Označavanje:

IMI TA, CE, kataloški broj, naziv proizvoda i tehnička specifikacija.

Težina:

2,8 kg

Funkcija

Prebacivanje na ručni rad

Pomoću 4 mm inbus ključa.

Automatska detekcija blokirano ventila

Ukoliko pogon detektira blokiranje ventila, šalje signal o greški: izlazni signal će biti 12.5V (24V i 230V) ili 20mA (samo 24V).

Indikator položaja

Vidljiv indikator položaja sa skalom.

Kalibriranje / automatsko određivanje hoda

Pokretanje pritiskom na INIT prekidač.

Zaštita od blokiranja ventila

Pogon će izvršiti četvrtinu punog hoda i zatim natrag do tražene vrijednosti, ako se ne aktivira nakon jednog dana.

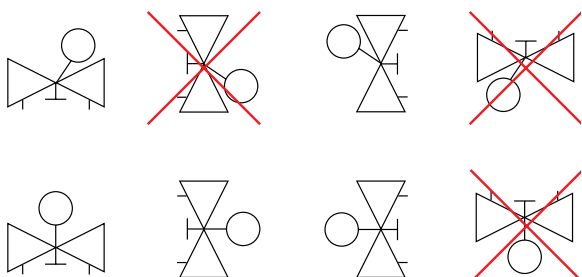
Zadana postavka: Off (isključeno).

Test sigurnosne funkcije

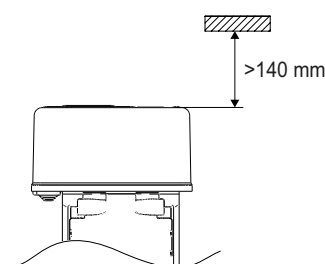
Pomoću prekidača na kućištu.

Ugradnja

Napomena: Pazljivo pročitajte upute za ugradnju pogona. Namijenjen je za ugradnju u zatvorenim prostorima. Za ugradnju u otvorenim prostorima, molimo kontaktirajte IMI Hydronic Engineering tehničku podršku. U sustavima hlađenja, cijev i ventil moraju biti izolirani.



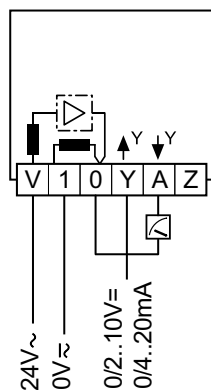
Napomena!



Shema spajanja

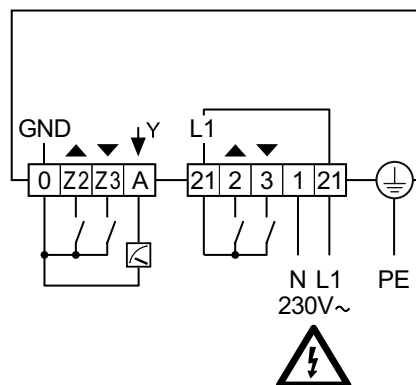
24 VAC

Modulirajuću 0(2)-10V, 0(4)-20 mA

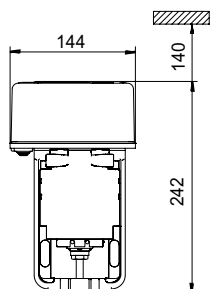


230 VAC

3-točkovna



Artikli

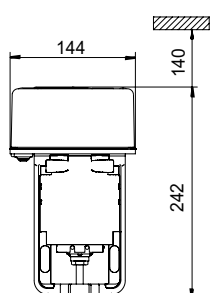


TA-MC100 FSE

Vreteno ventila se izvlači pri nestanku napajanja

Tip	Napon električnog napajanja	Ulazni signal	Katal. broj
FSE	24 VAC	0(2)-10 VDC, 0(4)-20 mA	61-100-101
FSE	230 VAC	3-točkovni	61-100-102

Za neke tipove ventila može biti potreban adapter. Podaci o adapterima uključeni su u listu podataka o ventilu.



TA-MC100 FSR

Vreteno ventila se uvlači pri nestanku napajanja

Tip	Napon električnog napajanja	Ulazni signal	Katal. broj
FSR	24 VAC	0(2)-10 VDC, 0(4)-20 mA	61-100-201
FSR	230 VAC	3-točkovni	61-100-202

Za neke tipove ventila može biti potreban adapter. Podaci o adapterima uključeni su u listu podataka o ventilu.

Pribor

Grijači vretena

Uključujući vrh vretena (produljenje) i vijke za produljenje.

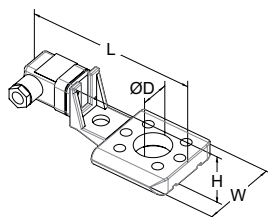
Temperaturni raspon od -10 C.

Napon 24 VAC $\pm 10\%$, 50/60 Hz $\pm 5\%$.

Snaga P_N cca 30 W.

Struja 1,4 A.

Površinska temperatura max 50°C.



Za ventil	DN	L	H	W	D	Katal. broj
		146	49	70	30	
TA-Modulator	65-80					322042-80010
TA-FUSION	32-50					322042-80901
TA-FUSION	65-150					322042-81400
KTM 512	15-50					322042-80900
KTM 512	65-125					322042-81401