

STS



Kuglasti ventili

Zaporni ventil s mjernim priključcima

STS

Zaporni STS ventil omogućuje dijagnostičko mjesto sustava. Idealno je prilagođen za uporabu na sekundarnoj strani sustava grijanja i hlađenja, i sustava pitke vode.

Glavne značajke

- > **Samobrtvujuće mjerno mjesto**
Za brzo i jednostavno mjerenje.
- > **Dijagnostika sustava i mjerenje snage.**
Omogućavanjem dodatne mjerne pozicije u sustavu, osiguravamo jednostavniju dijagnostiku sustava i mjerenja snage s TA-SCOPE.
- > **AMETAL®**
Legura otporna na dezinfekciju, jamči dulji radni vijek trajanja ventila i smanjuje opasnost od propuštanja.



Tehnički opis

Primjena:

Sustavi grijanja i hlađenja
Vodovodni sustavi

Funkcije:

Mjerenje
Zatvaranje
Ispuštanje (ovisno o tipu ventila)

Dimenzije:

DN 15-50

Razred tlaka:

PN 25

Temperatura:

Max. radna temperatura: 120°C.
Za više temperature do max. 150° molimo savjetovati se s najbližim zastupništvom.
Min. radna temperatura: -20°C.

Radni medij:

Voda ili neutralne tekućine, mješavine vode i glikola (0-57%).

Materijal:

Kućište ventila i gornji dio: AMETAL®
Brtvila (kućište/gornji dio): EPDM
O-brtveni prsten
Klip ventila: AMETAL®
Brtva sjedišta ventila: EPDM O-brtveni prsten
Vreteno: AMETAL®
Klizna podloška: PTFE
Brtva vretena: EPDM O-brtveni prsten
Opruga: Nehrđajući čelik
Ručno kolo: Poliamid

Mjerni priključci: AMETAL®
Brtvila: EPDM
Poklopci: Poliamid i TPE

Ispuštanje: AMETAL®
Brtvila: EPDM
Brtvljenje: Aramid na bazi vlakana

AMETAL® je IMI Hydronic Engineering legura otporna na decinifikaciju.

Označavanje:

Tijelo ventila: IMI, TA, PN 25/400 WWP,
DN i veličina u inčima. DN 50 također i CE.

Ručno kolo: TA, tip ventila i DN.

Priključak:

Unutarnji navoji prema ISO 228.
Dužina navoja prema ISO 7/1.

Mjerni priključci

Mjerni priključci su samobrtveni. Treba skinuti poklopac i umetnuti mjerne priključke kroz brtvu.

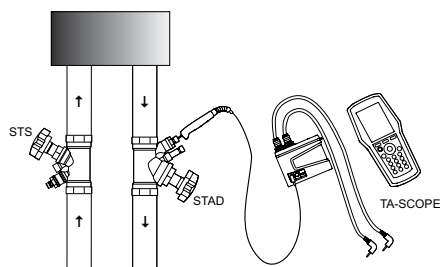
Ispuštanje

Ventili s ispuštanjem za priključak crijeva G1/2 ili G3/4.

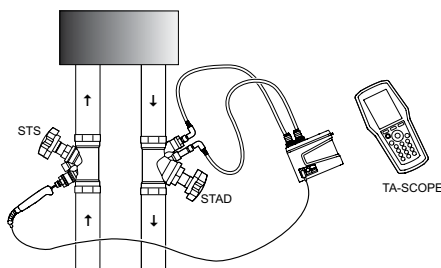
Primjer primjene

Mjerenje snage pojedinog kruga

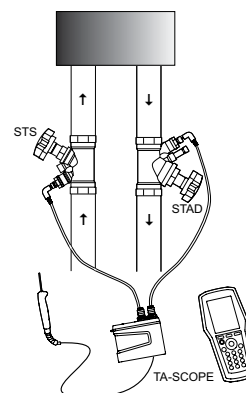
Korak 1:



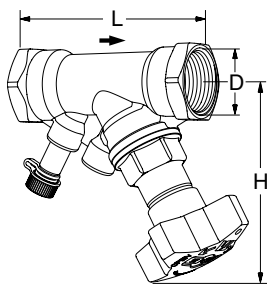
Korak 2:



Mjerenje pada tlaka na pojedinom krugu



Artikli

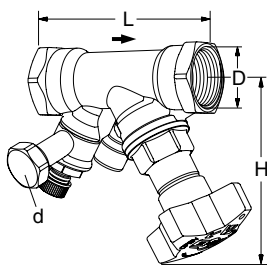


Bez ispusta

Unutarnji navoji.

Navoj prema ISO 228. Dužina navoja prema ISO 7/1.

| DN | D | L | H | Kvs | Kg | Katal. broj |
|-----|--------|-----|-----|------|------|-------------|
| 15* | G1/2 | 84 | 100 | 3,5 | 0,45 | 52 849-015 |
| 20* | G3/4 | 94 | 100 | 6,8 | 0,56 | 52 849-020 |
| 25 | G1 | 105 | 105 | 9,8 | 0,76 | 52 849-025 |
| 32 | G1 1/4 | 121 | 110 | 18,3 | 0,98 | 52 849-032 |
| 40 | G1 1/2 | 126 | 120 | 25,4 | 1,2 | 52 849-040 |
| 50 | G2 | 155 | 120 | 42,4 | 2,0 | 52 849-050 |



S ispustom

Unutarnji navoji.

Navoj prema ISO 228. Dužina navoja prema ISO 7/1.

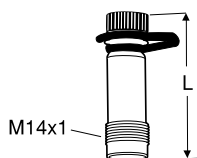
| DN | D | L | H | Kvs | Kg | Katal. broj |
|-----------------|--------|-----|-----|------|------|-------------|
| d = G3/4 | | | | | | |
| 15* | G1/2 | 84 | 100 | 3,5 | 0,60 | 52 849-615 |
| 20* | G3/4 | 94 | 100 | 6,8 | 0,66 | 52 849-620 |
| 25 | G1 | 105 | 105 | 9,8 | 0,86 | 52 849-625 |
| 32 | G1 1/4 | 121 | 110 | 18,3 | 1,2 | 52 849-632 |
| 40 | G1 1/2 | 126 | 120 | 25,4 | 1,5 | 52 849-640 |
| 50 | G2 | 155 | 120 | 42,4 | 2,1 | 52 849-650 |
| d = G1/2 | | | | | | |
| 15* | G1/2 | 84 | 100 | 3,5 | 0,60 | 52 849-215 |
| 20* | G3/4 | 94 | 100 | 6,8 | 0,66 | 52 849-220 |
| 25 | G1 | 105 | 105 | 9,8 | 0,86 | 52 849-225 |
| 32 | G1 1/4 | 121 | 110 | 18,3 | 1,2 | 52 849-232 |
| 40 | G1 1/2 | 126 | 120 | 25,4 | 1,5 | 52 849-240 |
| 50 | G2 | 155 | 120 | 42,4 | 2,1 | 52 849-250 |

→ = Smjer strujanja

Kvs = m³/h kod pada tlaka od 1 bar i potpuno otvorenog ventila.

*) Može se priključiti na glatke cijevi preko KOMBI pritiskne spojnice.

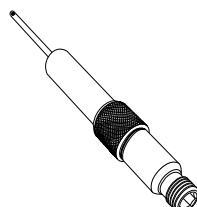
Pribor



Mjerni priključci

Max. 120°C (diskontinuirano 150°)
AMETAL®/EPDM

| L | Katal. broj |
|-----|-------------|
| 44 | 52 179-014 |
| 103 | 52 179-015 |



Mjerni priključak, produžeci 60 mm

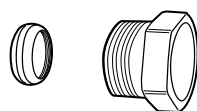
(ne za 52 179-000/-601)
Može se ugraditi bez pražnjenja sustava.
AMETAL®/Nehrđajući čelik/EPDM

| L | Katal. broj |
|----|-------------|
| 60 | 52 179-006 |



Imbus ključ

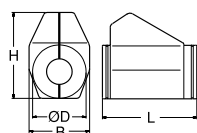
| [mm] | | Katal. broj |
|------|----------|-------------|
| 5 | Za ispuh | 52 187-105 |



Pres priključak KOMBI

Max 100°C
(Za više informacija vidjeti list kataloga KOMBI.)

| Vanjski cijevni navoj | Za cijevi, promjer | Katal. broj |
|-----------------------|--------------------|-------------|
| G1/2 | 10 | 53 235-109 |
| G1/2 | 12 | 53 235-111 |
| G1/2 | 14 | 53 235-112 |
| G1/2 | 15 | 53 235-113 |
| G1/2 | 16 | 53 235-114 |
| G3/4 | 15 | 53 235-117 |
| G3/4 | 18 | 53 235-121 |
| G3/4 | 22 | 53 235-123 |



Izolacija

Za instalacije grijanja/hlađenja
CFC poliuretanska izolacija prekrivena
sivom plastikom.
Za pojedinosti vidjeti katalog
„Predfabricirane izolacije”.

| Za DN | L | H | D | B | Katal. broj |
|--------|-----|-----|-----|-----|-------------|
| 15, 20 | 155 | 135 | 90 | 103 | 52 189-615 |
| 25 | 175 | 142 | 94 | 103 | 52 189-625 |
| 32 | 195 | 156 | 106 | 103 | 52 189-632 |
| 40 | 214 | 169 | 108 | 113 | 52 189-640 |
| 50 | 245 | 178 | 108 | 114 | 52 189-650 |