

# MDFO



**Mjerna blenda**

# MDFO

Mjerna blenda s samobrtvljenim mjernim priključcima.

## Glavne značajke

- > **Mjerni priključci sa samobrtvljenjenjem**  
Za jednostavnu i precizno balansiranje.
- > **Nehrđajući čelik**  
Garantira dugi vijek trajanja.



## Tehnički opis

### Primjena:

Sustavi grijanja i hlađenja  
Vodovodni sustavi

### Funkcije:

Mjerenje

### Dimenzije:

DN 20-900

### Razred tlaka:

PN 16 (DN 20-900)  
PN 25 (DN 20-300)  
PN 40 (DN 65-450)

### Temperatura:

Max. radna temperatura: 110°C  
Min. radna temperatura: -20°C

### Materijal:

Fiksni otvor: Nehrđajući čelik  
X3CrNiMo17-13-3 (Br. 1.4436 sukladno  
EN 10028-7 ili EN 10272 (BS 970 316/  
S16)

Mjerni priključci: AMETAL®  
Brtvila (mjerni priključci): EPDM

AMETAL® je IMI Hydronic Engineering  
legura otporna na decinifikaciju.

### Označavanje:

TA, MDFO, DN, PN, BS 7350, Br serije,  
strelica smjera strujanja.

## Općenito

Wafer tip mjerne blende za ugradnju između EN 1092, ISO 7005 (BS 4504) priрубnica.  
Mjerna blenda u potpunosti ispunjava zahtjeve BS 1042: Sekcija 1.1:1992 (ISO 5167-1:1991).  
Proračun protoka u skladu s BS 1042: Sekcija 1.4:1992.

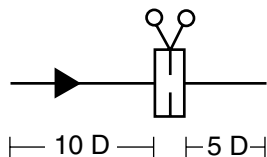
### Mjerni priključci

MDFO (52 176 i 52 276) s izduženim samobrtvljenim mjernim priključcima.

## Ugradnja

Prije nego što ugradite mjerne blende, provjerite:

- da su čiste i neoštećene.
- da su površine na kojima treba brtviti čiste i neoštećene.
- da postoji dovoljna dužina ravnih dionica prije i poslije mjerne blende.



Mjernu blendu treba ugraditi između dvije kontra prirubnice. Provjerite da su ove prirubnice paralelne i da su brtve u skladu s odgovarajućim standardima. Također provjeriti da su mjerne blende i brtve ispravno centrirani prije stezanja. Mjerenje diferencijalnog tlaka treba vršiti sa posebnom pažnjom kada su u pitanju vreli mediji.

### Tlačna sklopka i termostat

Da bi se jamčio najniži i najveći tlak, kao i da se osigura da temperatura ne bude prekoračena, sustav treba opremiti tlačnom sklopkom i termostatom.

### Puštanje u rad

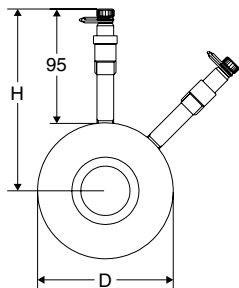
Testirati tlak na mjernoj blendi koristeći hladnu vodu.

Pritegnuti spojeve prirubnica i provjeriti postoji li curenje pri puštanju u rad.

### Održavanje

Mjerne blende ne zahtijevaju posebno održavanje pri normalnim radnim uvjetima.

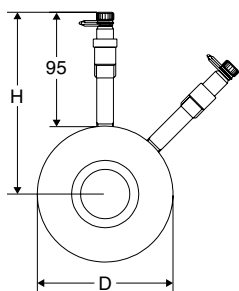
## Artikli



### Sa mjerni priključci sa samobrtvljenjenjem

#### PN 16

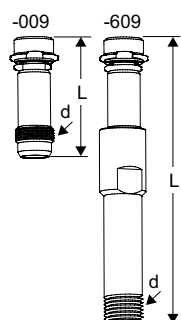
DN	D	H	Debljina prirubnice	Kv <sub>max</sub>	Kv <sub>signal</sub>	Kg	Katal. broj
20	63	127	18	6	4,68	0,59	52 176-920
25	73	131	18	11	8,64	0,70	52 176-925
32	84	137	18	23	16,6	0,83	52 176-932
40	94	142	18	35	24,5	0,98	52 176-940
50	109	150	18	72	46,1	1,2	52 176-950
65	127	159	18	154	90	1,5	52 176-965
80	142	166	18	220	120	1,8	52 176-980
100	162	176	18	373	220	2,0	52 176-990
125	192	191	18	570	342	2,5	52 176-991
150	218	204	18	789	468	3,0	52 176-992
200	273	231	18	1383	792	4,3	52 176-993
250	329	260	18	2122	1224	5,7	52 176-994
300	384	287	18	3116	1800	7,0	52 176-995
350	444	317	20	4000	2250	10	52 176-996
400	496	343	23	5300	3000	14	52 176-997
450	556	373	28	6400	3750	22	52 176-999
500	618	404	28	7950	4500	26	52 176-998
600	735	463	29	10700	6500	43	52 276-001
700	805	498	31	15000	9000	44	52 276-002
750	865	528	32	17500	10500	51	52 276-012
800	911	551	32	20300	12000	56	52 276-003
900	1011	601	33	26000	15500	65	52 276-004

**PN 25**

DN	D	H	Debljina prirubnice	Kv <sub>max</sub>	Kv <sub>signal</sub>	Kg	Katal. broj
20	63	127	18	6	4,68	0,59	52 176-820
25	73	131	18	11	8,64	0,70	52 176-825
32	84	137	18	23	16,6	0,83	52 176-832
40	94	142	18	35	24,5	0,98	52 176-840
50	109	150	18	72	46,1	1,2	52 176-850
65	127	159	18	154	90	1,5	52 176-865
80	142	166	18	220	120	1,8	52 176-880
100	168	179	18	373	220	2,0	52 176-890
125	194	192	18	570	342	2,5	52 176-891
150	224	207	18	789	468	3,0	52 176-892
200	284	237	18	1383	792	4,3	52 176-893
250	340	265	18	2122	1224	5,7	52 176-894
300	400	295	18	3116	1800	7,0	52 176-895

**PN 40**

DN	D	H	Debljina prirubnice	Kv <sub>max</sub>	Kv <sub>signal</sub>	Kg	Katal. broj
65	127	159	18	154	90	1,5	52 176-765
80	142	166	18	220	120	1,8	52 176-780
100	168	179	18	373	220	2,0	52 176-790
125	194	192	18	570	342	2,5	52 176-791
150	224	207	18	789	468	3,0	52 176-792
200	290	240	18	1383	792	4,3	52 176-793
250	352	271	18	2122	1224	5,7	52 176-794
300	417	304	18	3116	1800	7,0	52 176-795
350	474	332	20	4000	2250	15,0	52 176-796
400	546	368	23	5300	3000	23,0	52 176-797
450	571	381	28	6400	3750	26,0	52 176-798

**Pribor****Mjerni priključci**

Max. 120°C (diskontinuirano 150°)  
AMETAL®/EPDM

d	L	Katal. broj
1/4	39	52 179-009
1/4	103	produžena 52 179-609