

Climate  
Control

IMI TA

BPV



## Prestrujni ventil

Proporcionalni prestrujni ventil

## BPV

BPV proporcionalni prestrujni ventil koji se koristi u sustavima grijanja i hlađenja radi tiho, za postizanje minimalnog protoka u crpki, uz održavanje tražene temperature polaznog voda pri radu s malim opterećenjima.

### Glavne značajke

#### Podesiva namještena vrijednost

Za preciznu regulaciju diferencijalnog tlaka.

#### Zaporna funkcija

Za jednostavno održavanje.

#### AMETAL®

Legura otporna na dezinfekciju, jamči dulji radni vijek trajanja ventila i smanjuje opasnost od propuštanja.



### Tehnički opis

#### Primjene:

Sustavi grijanja i hlađenja  
Vodovodni sustavi

#### Funkcija:

Proporcionalno rasterećenje tlaka  
Podesivi diferencijalni tlak ( $\Delta p$ )  
Zatvaranje protoka

#### Dimenzije:

DN 15-32

#### Razred tlaka:

PN 20

#### Područje namještanja:

10-60 kPa

#### Temperatura:

Max. radna temperatura: 120 °C  
Min. radna temperatura: -20 °C

#### Materijali:

Tijelo ventila: AMETAL®  
Kapa vretena: AMETAL®  
Konus: AMETAL® presvučen PTFE-om  
Vreteno: AMETAL®  
Matice cijevnog spoja: Mesing  
Čahura: Mesing  
Navojna kapa: Mesing  
Brtnve: Aramid na bazi vlakana  
Opruge: Nehrđajući čelik  
O-brtveni prsteni: EPDM guma  
Vodeći prsten: PTFE

AMETAL® je IMI legura otporna na decinifikaciju.

#### Označavanje:

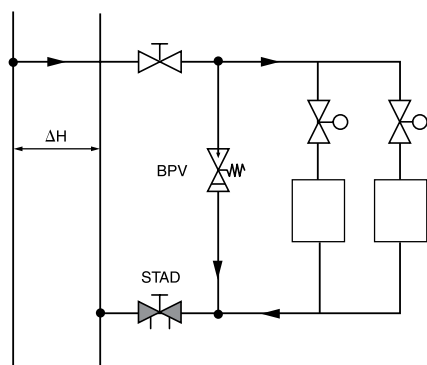
Tip ventila, DN, veličina u inčima i strelica smjera strujanja.

#### Priključak:

Unutarnji navoj prema ISO 228, dužina navoja prema ISO 7-1.

### Instaliranje

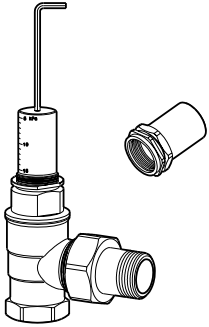
#### Primjer primjene



U instalacijama radijatorskog grijanja u kojima su mnogi ventili radijatora zatvoreni, veliki dio napora - visine dobave pumpe prenosi se na ventile budući da se pad tlaka u cijevima i opremi smanji. Ako je prisutan diferencijalni tlak veći od 30 kPa, moguća je pojava šumova.

Instaliranje BPV u krugu, iza balansirajućeg ventila i između cijevi polaznog i povratnog voda. BPV je podesiv i otvara kod prethodno namještenog diferencijalnog tlaka, omogućavajući održavanje traženog tlaka i protoka u razvodnom sustavu. Pored toga, također se održava temperatura u cijevima, a crpka osigurava minimalni protok.

## Podešavanje

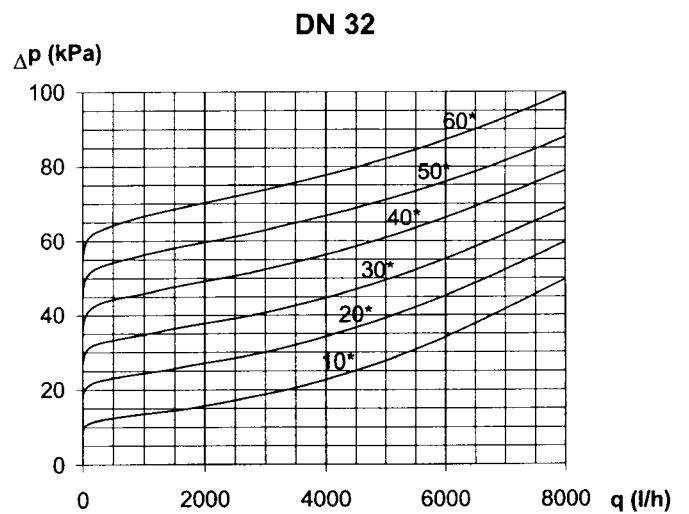
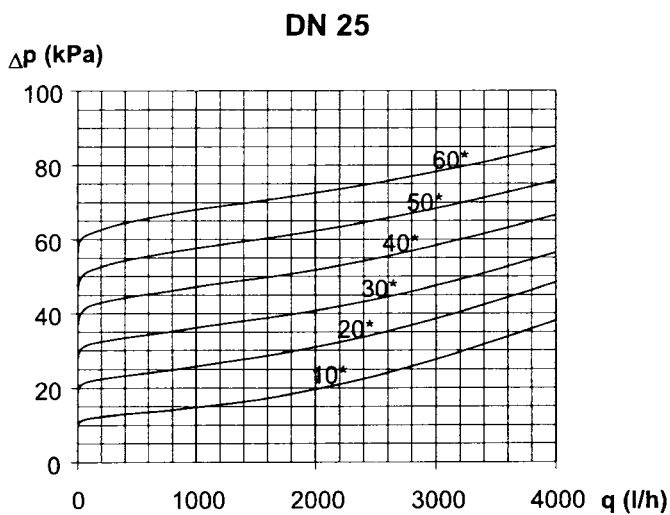
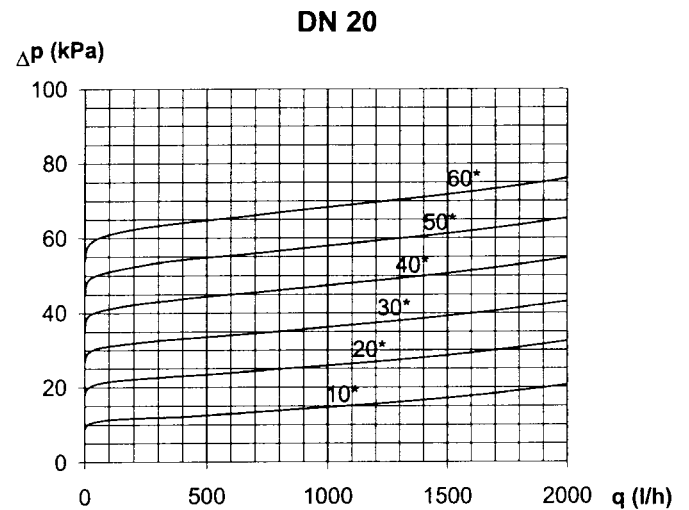
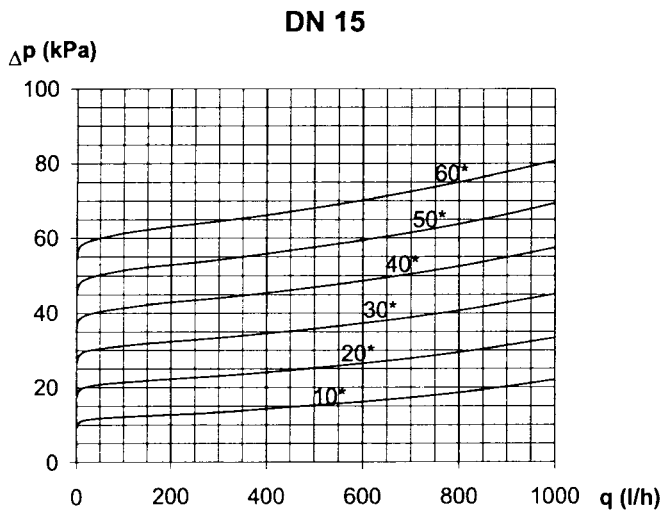


Imbus ključ upotrijebiti za podešavanje BPV ventila, kako bi radio pri traženom diferencijalnom tlaku.

## Dijagram

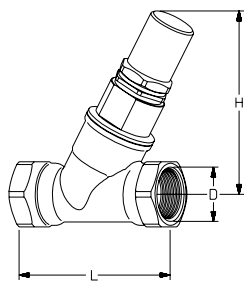
### Karakteristike ventila

BPV ventile podesiti na traženi diferencijalni tlak (10-60 kPa).  
Karakteristike ventila prikazane su u donjim dijagramima.



\*) Podešavanje diferencijalnog tlaka.

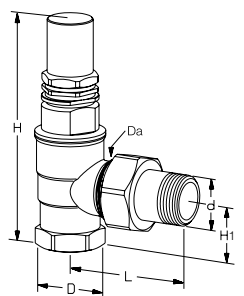
## Artikli



### Ravni

10-60 kPa

DN	D	L	H	Katal. broj
15	G1/2	70	93	52 198-315
20	G3/4	85	93	52 198-320
25	G1	98	103	52 198-325
32	G1 1/4	112	105	52 198-332



### Kutni

10-60 kPa

DN	d	D	Da	L	H	H1	Katal. broj
20	R3/4	G3/4	M34x1,5	70	122	33	52 198-020
25	R1	G1	M40x2,0	83	138	41	52 198-025

**BPV DN 15 i DN 20 može se priključiti na glatke cijevi s KOMBI pres spojnicama.**  
Vidjeti katalog KOMBI.