

# TA-TRI



## Actuators

电动三点式执行器 - 200 N

# TA-TRI

电动三点式执行器TA-TRI高度可靠且易于安装。该执行器配备用于显示功能的LED，以及便于维护和安装的手动超控。

## 关键特性

- > **易于安装**  
使用阀门适配器系统非常容易安装，可安装在所有位置。
- > **高防护等级 IP 54**  
在任何安装位置都可安全操作。
- > **可靠、快速、高效**  
非常短的响应时间和完整的电机控制实现节能，低噪音和免维护。



## 技术说明

<b>功能:</b> 3 点控制 开关控制 (需要三条线缆) 手动超控 LED指示 通过可拆卸的锁扣实现防盗功能	<b>执行力:</b> 200 N	<b>重量:</b> 0.20 kg
<b>工作电压:</b> 24 VAC, -10%/+20%, 50-60 Hz 24 VDC, ±20% 230 VAC, ±10%, 50 Hz	<b>温度:</b> 介质温度: max. 100° C 工作环境: 0° C - +50° C (相对湿度 5-95%, 无冷凝) 储存环境: -20° C - +70° C (相对湿度 5-95%, 无冷凝)	<b>阀接头:</b> 适配器螺母M30x1.5
<b>功率:</b> 24 VAC/VDC: 运行: < 110 mA 待机: < 10 mA 230 VAC: 运行: < 15 mA 待机: < 5 mA	<b>防护等级:</b> IP54 (所有方向) (依照 EN 60529)	<b>材质:</b> 罩壳: 聚碳酸酯 壳体: 聚酰胺材
<b>输入信号:</b> 3点或开/关控制	<b>防护等级:</b> 24 VAC/VDC: III (SELV) 230 VAC: II	<b>颜色:</b> 罩壳: 透明 壳体: 白色 RAL 9003
<b>特性:</b> 线性	<b>电缆:</b> 1 m, 3x0,75 mm <sup>2</sup> , PVC	<b>标志:</b> IMI TA 标签: CE, UKCA, 名称, 货号和技术说明。
<b>控制速度:</b> 15 s/mm	<b>行程:</b> 8,5 mm	<b>CE 认证:</b> LV-D. 2014/35/EU: EN 60730-1, -2-14 EMC-D. 2014/30/EU: EN 60730-1, -2-14 RoHS-D. 2011/65/EU: EN IEC 63000
	<b>噪声水平:</b> 最大 30 dBA	<b>产品标准:</b> EN 60730

## 功能原理

电动执行器TA-TRI被设计为安装在阀体上，与相应的控制器一起安装在供暖、通风和空调系统中。

三点式执行器的电机通过通电打开或关闭指令在两个旋转方向上移动。一旦控制器的输出电压被中断，执行器就会停止，并保持其在该时刻的行程位置。

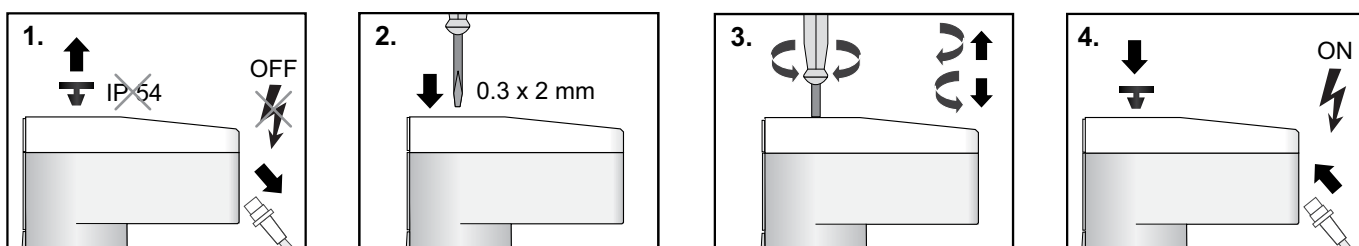
在室温控制中，电动执行器被用于例如散热器和对流装置、地板采暖分集水器、天花板冷却系统和辐射供热系统，以及两管和四管的风机盘管装置和感应装置。

执行器TA-TRI/230在供热系统的供水管道温度控制中工作得非常理想。其标准输入信号“3点230V”与大多数锅炉控制系统兼容。

### 手动控制

手动超控功能允许在断电状态下将执行器的阀杆带到所需位置。这有利于维护和安装。

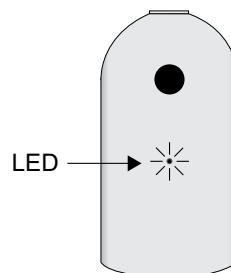
1. 关掉电源，拔掉保护插头。
2. 将一把螺丝刀（0.3x2mm）插入手动超控装置。
3. 顺时针旋转，缩回执行器阀杆（打开阀门），或逆时针旋转，伸出执行器阀杆（关闭阀门），以达到需要的位置。
4. 安装保护插头，打开电源。



## LED指示

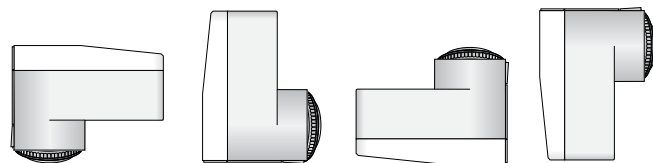
只有在阀门驱动装置有工作电压的情况下才会显示错误。

状态	
错误	稳定红色
移入（缩回）	短脉冲绿色
移出（抽出）	短脉冲橙色
手动模式或无电源	关



## 安装

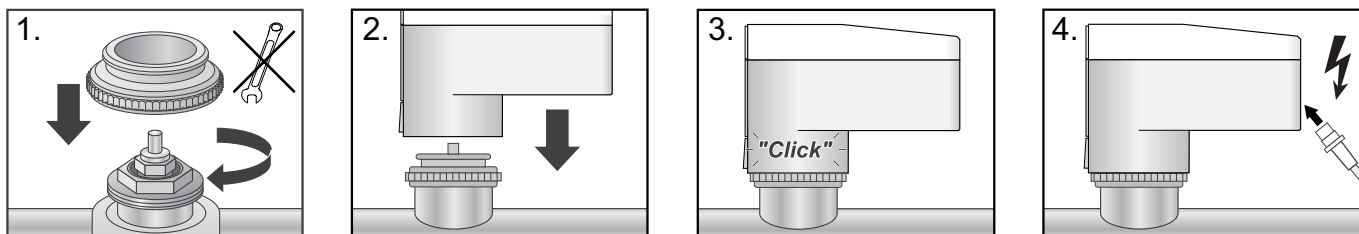
TA-TRI可以在每个安装位置进行操作。  
(IP 54依照EN 60529)



### 请注意!

安装时抽出执行器阀杆会导致执行器损坏。

- 只有在完全缩回执行器阀杆的情况下才能安装执行器。
- 用手动阀门设置，或用电动方式缩回已抽出的执行器阀杆。



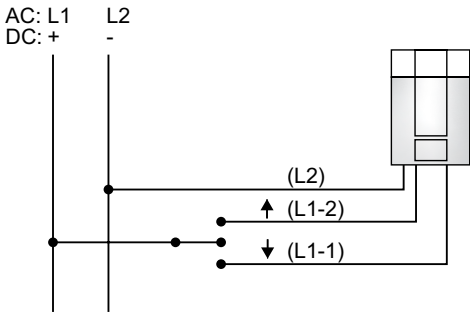
## 接线图

TA-TRI通过带有3点控制输出或开/关的控制设备（如房间恒温器）或BMS系统来控制。请确保所使用的控制器与步进电机执行器兼容。

### 24 VAC/VDC

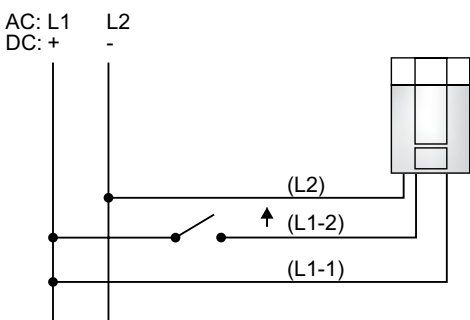
仅依照 EN 61558-2-6 带有安全变压器时才能实现 24 VAC/VDC 运行。  
EN 61558-2-6（用于交流电源）或符合 EN 61558-2-16 标准的开关电源（用于直流电源）。

#### 三点式



功能	描述
蓝 (L2)	公共端
电压转红 (L1-2)	执行器阀杆缩回，直到结束位置
电压转黑 (L1-1)	执行器阀杆抽出，直到末端位置
无电压为红/黑	执行器阀杆保持在其当前位置

#### 开关型

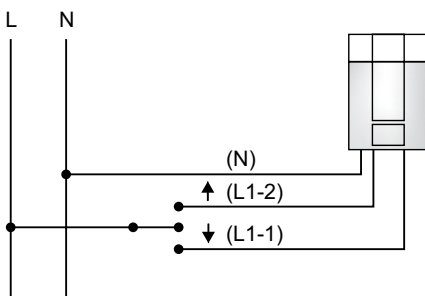


功能	描述
蓝 (L2)	公共端
电压转红 (L1-2)	执行器阀杆缩回，直到结束位置
没有电压转红 (L1-2)	执行器阀杆抽出，直到末端位置
黑 (L1-1)	永久的24V电源

### 230 VAC

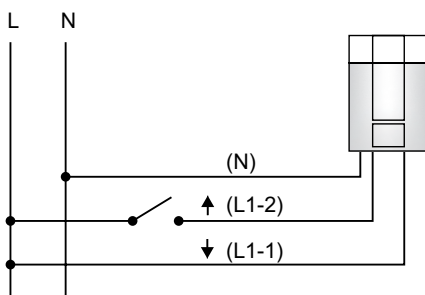
我们推荐以下线缆用于安装230V系统: 轻型塑料护套线缆NYM 1,5 mm2

#### 三点式



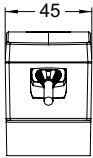
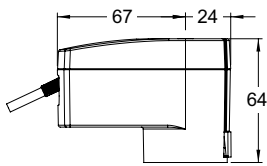
功能	描述
灰 (N)	公共端
电压转棕 (L1-1)	执行器阀杆抽出，直到末端位置
电压转黑 (L1-2)	执行器阀杆缩回，直到结束位置
无电压为黑/棕	执行器阀杆保持在其当前位置

#### 开关型



功能	描述
灰 (N)	公共端
电压转黑 (L1-2)	执行器阀杆缩回，直到结束位置
无电压为黑 (L1-2)	执行器阀杆抽出，直到末端位置
棕 (L1-1)	永久的230V电源

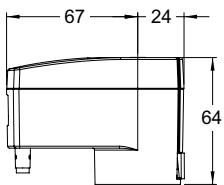
## 产品规格



### TA-TRI - 24 VAC/VDC

输入信号：3点或开/关控制

电缆长度 [m]	工作电压	产品编号
1	24 VAC/VDC	322041-60005



### TA-TRI - 230 VAC

输入信号：3点或开/关控制

电缆长度 [m]	工作电压	产品编号
1	230 VAC	322041-60006

