

TA-MC55Y, TA-MC55



执行器

高性能比例执行器 - 600 N

TA-MC55Y, TA-MC55

当与IMI Hydronic Engineering二通和三通调节阀配套使用时，高性能比例执行器可自动适应行程以提供精确的比例积分控制，三线浮点式控制。

关键特性

> 调试简单

随着末端负荷的改变而自动检测并相应地调节行程并确定终点位置，从而减少调试时间，并在过载时保护阀门和执行器。

> 故障诊断容易

手轮拆卸安全方便，方便故障诊断。

> 服务便利

执行器外壳盖很容易取下，在现场就能简便地改变其参数。



技术说明

功能:

TA-MC55Y: 调节控制
TA-MC55: 三线浮点控制

工作电压:

TA-MC55Y: 24 VAC/VDC* $\pm 10\%$
TA-MC55/24: 24 VAC/VDC* $\pm 10\%$
TA-MC55/230: 230 VAC +6%/-10%
TA-MC55/115: 115 VAC +6%/-10%
频率 50-60 Hz $\pm 5\%$
*) DC - 直流电压。

功率:

24 V: 3,5 VA
230 V: 7 VA
115 V: 7 VA

输入信号:

TA-MC55Y:
0(2)-10 VDC 77 k Ω
0(4)-20 mA 510 Ω
信号方向及起始点可通过微型开关调节。
TA-MC55 (24/230/115 V):
三位浮点控制。

输出信号:

0-10 VDC, 最大8 mA, 最小1,2 k Ω 。

迟滞:

0,3 V

灵敏度:

电信号: 0,04 VDC
机械信号: 0,06 mm

控制速度:

9 或 5 s/mm

执行力:

600 N

操作模式:

S3-50% ED c/h 1200, EN 60034-1

终端开关:

取决于负荷

温度:

最高环境温度: 60° C
最低环境温度: 0° C

防护等级:

自动操作: IP54
手动操作: IP30

防护等级:

(依据EN 60730)
24 V: III
230 V: II
115 V: II

行程:

Max. 20 mm
自动检测阀门行程 (行程检测)。

电源接线:

末端执行器。

与阀门连接:

通过M8螺丝连接到阀门。
对于某些型号的阀门需要转接器连接。转接器信息在阀门数据表中。

颜色:

黑色主体和红色盖子。

标志:

IMI TA, CE, 货号, 名称和技术说明。

重量:

1,5 kg

执行器变异型:

- 连接其他品牌的转接件

关于执行器种类和附件请联系
IMI Hydronic Engineering。

功能原理

手动操作

手轮带有执行器自动关断。

位置指示

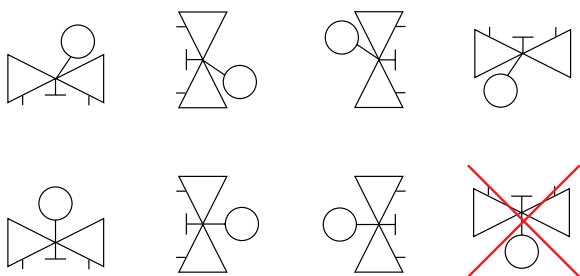
安装钻机上有指示。

错误检测

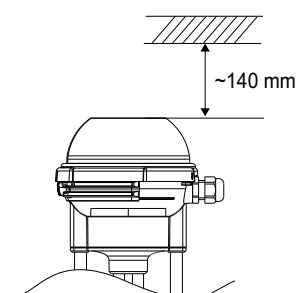
自动检测控制线路损坏（仅用于2-10V/4-20mA）。

安装

注意：请仔细阅读执行器安装指导。本产品用于室内，如需使用在室外，请联系IMI Hydronic Engineering。在制冷系统中，管道和阀门必须做保温。



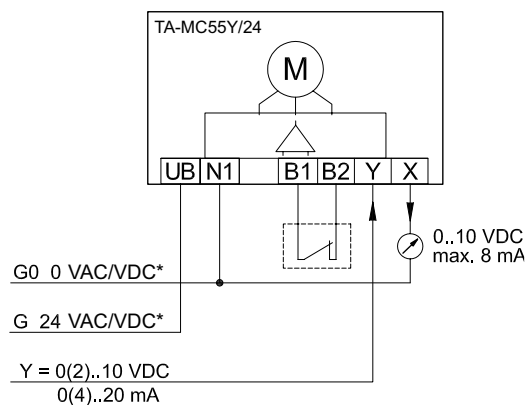
注意!



接线图

24 VAC/VDC*

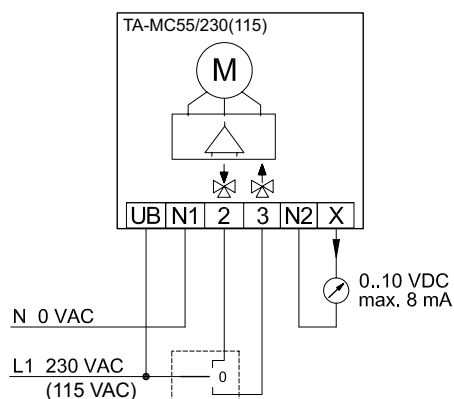
调节型 0(2)-10V, 0(4)-20 mA



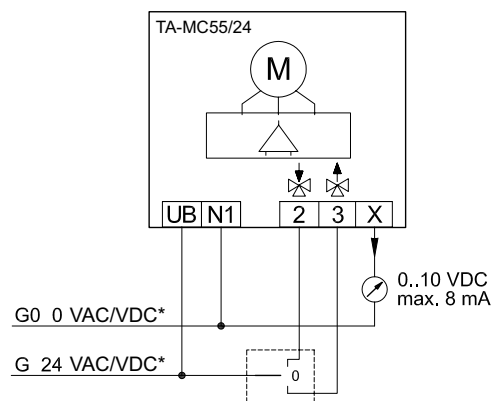
*) DC - 直流电压。

230 VAC (115 VAC)

三点式



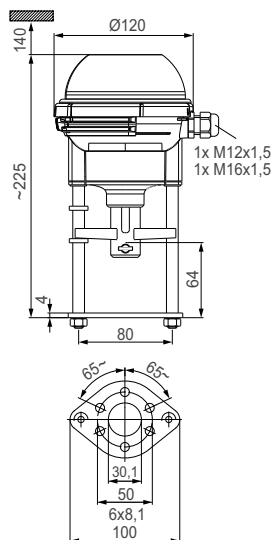
三点式



端口	说明
UB, N1	电源电压
2	执行器阀杆扩张的控制信号
3	执行器阀杆收缩的控制信号
B1, B2	备用电源接口 (如用于防冻保护)
N2	X信号的零电位 - 如果要在230V (115V)下以三点模式运行执行器, 你将在X和N2之间得到0-10V的反馈信号。
Y	调节控制输入信号: 0(2) - 10V 或 0(4) - 20mA
X	输出信号 0 - 10V max. 8mA

对于A-MC55/24V/230V/115V浮点控制, 通过切换执行器上电源线的端子2和3可以改变执行器的制动方向。

产品规格

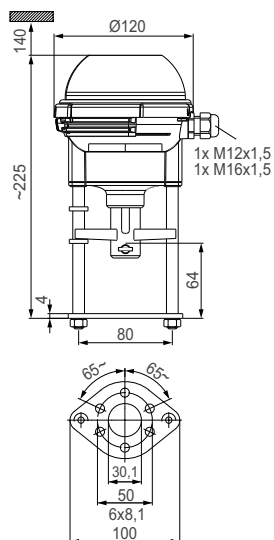


TA-MC55Y

工作电压	输入信号	产品编号
24 VAC	0(2)-10 VDC, 0(4)-20 mA	61-055-003
24 VDC*	0(2)-10 VDC, 0(4)-20 mA	61-055-004

*) DC - 直流电压。

对于某些阀门类型，可能需要转接器。有关转接器的信息包含在阀门数据表中。



TA-MC55

工作电压	输入信号	产品编号
24 VAC	三点式	61-055-001
24 VDC*	三点式	61-055-402
230 VAC	三点式	61-055-002
115 VAC	三点式	61-055-302

*) DC - 直流电压。

对于某些阀门类型，可能需要转接器。有关转接器的信息包含在阀门数据表中。

附件

干加热式换热器

TA-MC55, TA-MC55Y, TA-MC100, TA-MC160

	工作电压	产品编号
ACV 13	24 VAC	68-013-015