

TA-MC15, TA-MC15-C



执行器
高性能比例执行器 - 150 N / 200 N

TA-MC15, TA-MC15-C

当与IMI Hydronic Engineering二通和三通调节阀配套使用时，高性能比例执行器可自动适应行程以提供精确的比例积分控制，三线浮点式控制。

关键特性

- > 调试简单
随着末端负荷的改变而自动检测并相应地调节行程并确定终点位置，从而减少调试时间，并在过载时保护阀门和执行器。
- > 故障诊断容易
手轮拆卸安全方便，方便故障诊断。
- > 服务便利
执行器外壳盖很容易取下，在现场就能简便地改变其参数。



技术说明

功能：
24 VAC：调节控制、三位浮点控制
230 VAC：三线浮点控制

工作电压：
24 VAC/VDC $\pm 10\%$
230 VAC $+6\%/-10\%$
频率 50-60 Hz $\pm 5\%$

功率：
24V：
空闲/待机：0.7 VA (AC)；0.3 W (DC)
测量：3.7 VA (AC)；1.7 W (DC)
名义：2.3 VA (AC)；1.1 W (DC)
230V：
空闲/待机：1.7 VA
测量：4.4 VA
名义：2.8 VA

输入信号：
24 V：
0(2)-10 VDC, $R_1 \sim 20k\Omega$ 。
信号方向及起始点可通过微型开关调节。
三位浮点控制。
230 V：
三位浮点控制。

控制速度：
22 s/mm

执行力：
TA-MC15: 150 N
TA-MC15-C: 200 N

操作模式：
S1 100%ED

终端开关：
取决于负荷

温度：
介质温度：最大 120° C
工作环境：0° C - +50° C (相对湿度 5-85%，无冷凝)
储存环境：-20° C - +60° C (相对湿度 5-85%，无冷凝)

防护等级：
IP40

防护等级：
(依据EN 60730)

24 V: III
230 V: II

行程：
TA-MC15: max. 9 mm
TA-MC15-C: max. 6 mm
TA-MC15:
自动检测阀门行程 (行程检测)。

电缆：
1,5 m, 带电缆金属包头。
24 V: 0,5 mm²
230 V: 0,75 mm²

与阀门连接：
黄铜材质的紧固螺母。

颜色：
黑色主体和红色盖子。

标志：
IMI TA, CE, 货号, 名称和技术说明。

重量：
0.25 kg

功能原理

手动操作

关闭电源并使用4mm内六角扳手旋转。

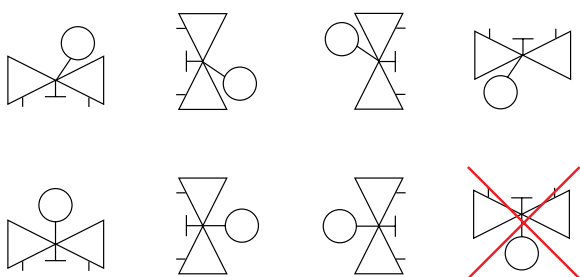
位置指示

黄色接口

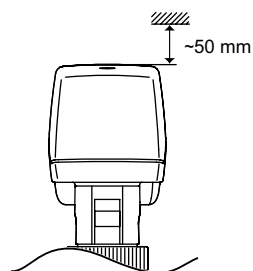
阀门卡塞保护

可切换开/关（仅限24V）

安装



注意!

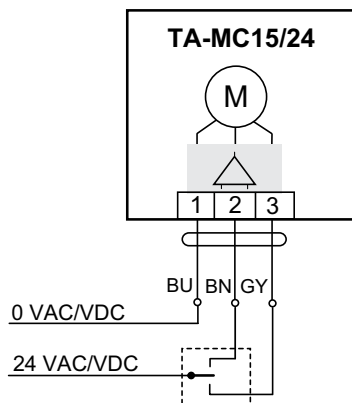
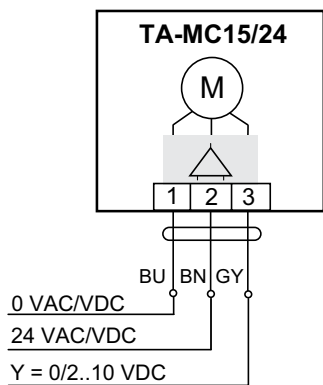


接线图

24 VAC/VDC

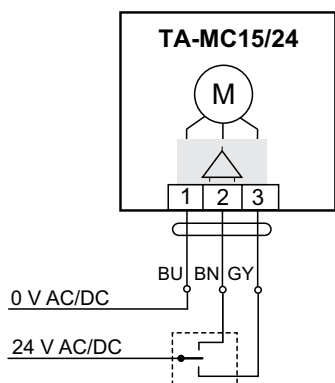
调节型 - 0(2)-10V

三点式



230 VAC

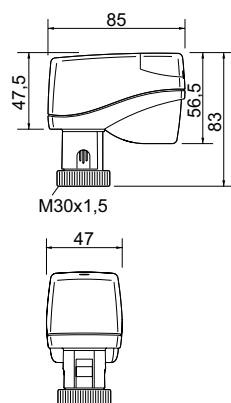
三点式



24V在三点控制模式时，可通过交换绿色和棕色接线来改变执行方向。

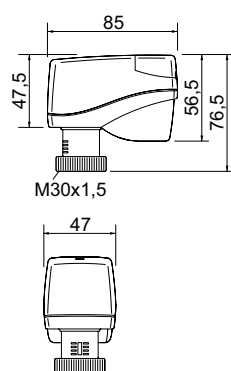
230V在三点控制模式时，可通过交换灰色和棕色接线来改变执行方向。

产品规格



TA-MC15

工作电压	输入信号	执行力 [N]	行程 max. [mm]	产品编号
24 VAC/VDC	三点式, 0(2)-10 V	150	9	61-015-001
230 VAC	三点式	150	9	61-015-002



TA-MC15-C

工作电压	输入信号	执行力 [N]	行程 max. [mm]	产品编号
24 VAC/VDC	三点式, 0(2)-10 V	200	6	61-015-011
230 VAC	三点式	200	6	61-015-012