

Climate  
Control

IMI TA

BPV



**Válvulas de alívio de pressão diferencial**  
Válvula de alívio proporcional

## BPV

Desenvolvida para sistemas de aquecimento e resfriamento, a BPV é uma válvula de alívio proporcional silenciosa que assegura a vazão mínima exigida da bomba, mantendo a temperatura de alimentação pretendida durante o funcionamento a baixas cargas.



### Principais características

#### Set-point ajustável

Assegura o ajuste preciso da pressão diferencial.

#### Função de bloqueio

Facilita as operações de manutenção.

#### AMETAL®

Liga resistente à dezincificação, que garante uma maior vida útil a válvula e diminui o risco de ocorrerem vazamentos.

### Características Técnicas

#### Aplicações:

Sistemas de calefação e resfriamento  
Sistemas de água predial

#### Funções:

Alívio proporcional  
Pressão diferencial ajustável ( $\Delta p$ )  
Corte

#### Dimensões:

DN 15-32

#### Classe de Pressão:

PN 20

#### Faixa de ajuste:

10-60 kPa

#### Temperatura:

Máx. temperatura de trabalho: 120°C  
Mín. temperatura de trabalho: -20°C

#### Materiais:

Corpo da válvula: AMETAL®  
Tampa: AMETAL®  
Cone: AMETAL® revestido com PTFE  
Haste: AMETAL®  
Porcas de união: Latão  
Luva: Latão  
Capa: Latão  
Juntas: Fibra a base de aramida  
Molas: Aço inoxidável  
Anéis de vedação-O: Borracha EPDM  
Anel guia: PTFE

AMETAL® é uma liga resistente à dezincificação, desenvolvida pela IMI.

#### Identificação:

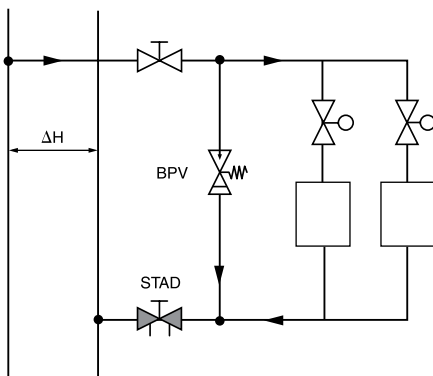
Modelo da válvula, DN/polegadas e seta de direção de fluxo.

#### Conexão:

Rosca interna segundo ISO 228, comprimento de rosca segundo ISO 7-1.

### Instalação

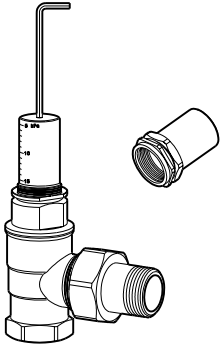
#### Exemplo de aplicação



Em instalações com válvulas de radiador, em que muitas válvulas de radiador se fecharam, uma boa parte da cabeça da bomba vai afectar as válvulas, uma vez que a queda de pressão nas linhas e acessórios diminuiu. Se o diferencial de pressão disponível for superior a 30 kPa, podem ocorrer ruídos.

Instale a BPV no circuito depois da válvula de balanceamento e entre a linha de alimentação e de retorno. A BPV é ajustável e abre na pressão diferencial ajustada, tornando possível manter a pressão desejada e o fluxo no sistema de distribuição. Além disso, a temperatura nos tubos também é mantida e é assegurada uma vazão mínima para a bomba.

## Ajuste

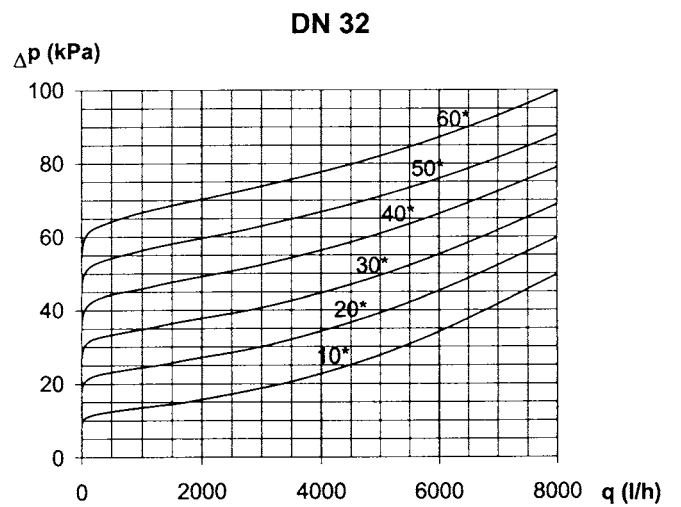
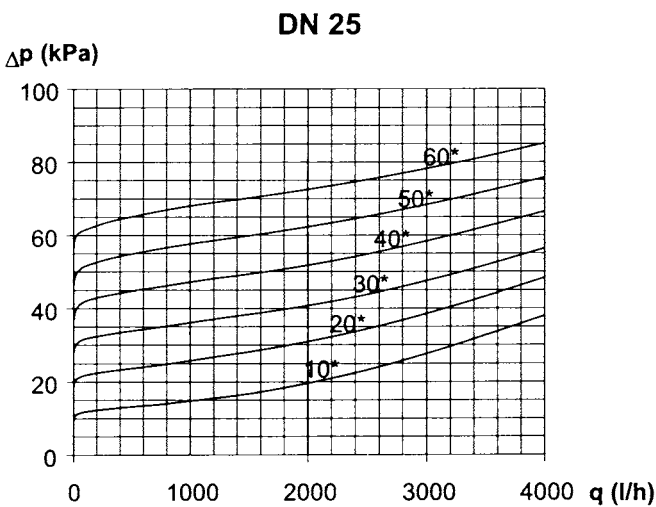
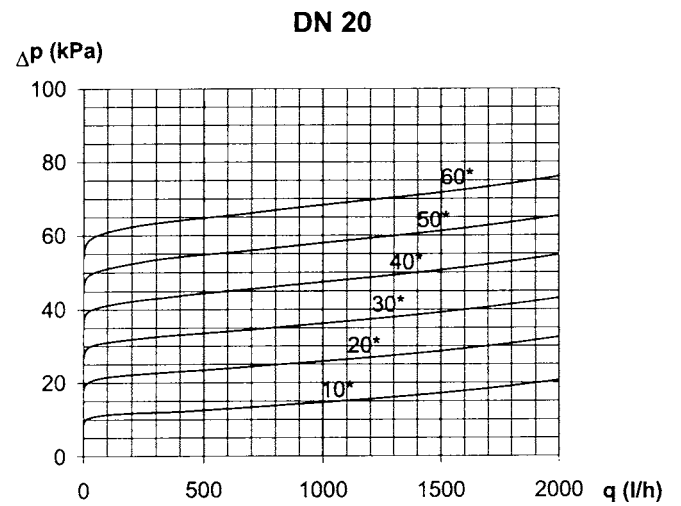
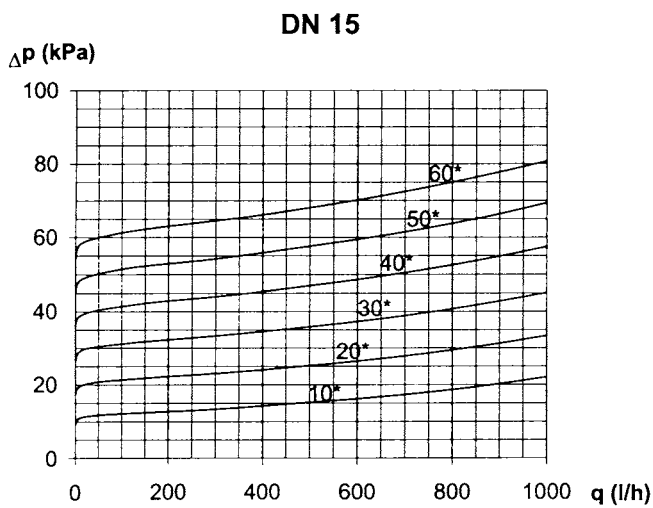


Use uma chave allen para ajustar a BPV à pressão diferencial requerida.

## Ábaco

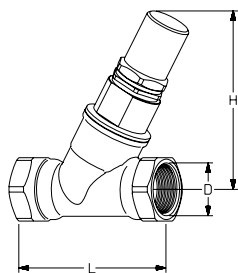
### Característica da válvula

Ajuste a válvula BPV para a pressão diferencial requerida (10-60 kPa).  
A característica da válvula será como mostrada nos gráficos abaixo.

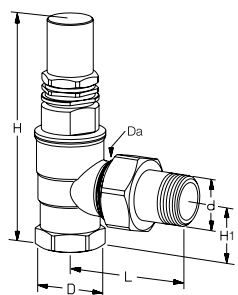


\*) Ajuste da pressão diferencial

## Itens

**Reta****10-60 kPa**

DN	D	L	H	Código Item
15	G1/2	70	93	52 198-315
20	G3/4	85	93	52 198-320
25	G1	98	103	52 198-325
32	G1 1/4	112	105	52 198-332

**Angular****10-60 kPa**

DN	d	D	Da	L	H	H1	Código Item
20	R3/4	G3/4	M34x1,5	70	122	33	52 198-020
25	R1	G1	M40x2,0	83	138	41	52 198-025

**BPV DN 15 e DN 20 podem ser conectadas a tubos lisos com os acoplamentos de compressão KOMBI. Veja o catálogo KOMBI**