

BPV – Rosca NPT



Válvulas de alívio de pressão diferencial

Válvula de alívio proporcional DN 15-32

BPV – Rosca NPT

Desenvolvida para sistemas de aquecimento e resfriamento, a BPV é uma válvula de alívio proporcional silenciosa que assegura a vazão mínima exigida da bomba, mantendo a temperatura de alimentação pretendida durante o funcionamento a baixas cargas.

Principais características

> Set-point ajustável

Assegura o ajuste preciso da pressão diferencial.

> Função de bloqueio

Facilita as operações de manutenção.

> AMETAL®

Liga resistente à dezincificação, que garante uma maior vida útil a válvula e diminui o risco de ocorrerem vazamentos.



Características Técnicas

Aplicações:

Sistemas de calefação e resfriamento
Sistemas de água predial

Funções:

Alívio proporcional
Pressão diferencial ajustável (Δp)
Corte

Dimensões:

DN 15-32

Classe de Pressão:

PN 20

Faixa de ajuste:

10-60 kPa

Temperatura:

Máx. temperatura de trabalho: 120°C
Mín. temperatura de trabalho: -20°C

Materiais:

Corpo da válvula: AMETAL®
Tampa: AMETAL®
Cone: AMETAL® revestido com PTFE
Haste: AMETAL®
Porcas de união: Latão
Luva: Latão
Capa: Latão
Juntas: Fibra a base de aramida
Molas: Aço inoxidável
Anéis de vedação-O: Borracha EPDM
Anel guia: PTFE

AMETAL® é uma liga resistente à dezincificação, desenvolvida pela IMI Hydronic Engineering.

Identificação:

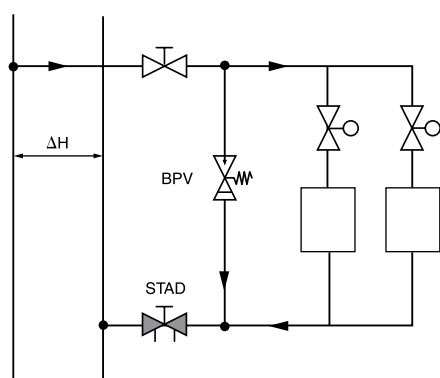
Modelo da válvula, DN/polegadas e seta de direção de fluxo.

Conexão:

Roscas NPT da tubulação de acordo com ANSI/ASME B1.20.1-1983. Rosca completa de acordo com ANSI B16.15-1985.

Instalação

Exemplo de aplicação

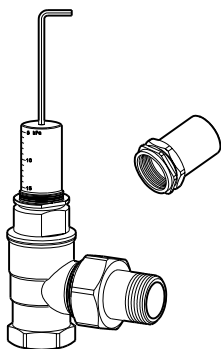


Em instalações com válvulas de radiador, em que muitas válvulas de radiador se fecharam, uma boa parte da cabeça da bomba vai afectar as válvulas, uma vez que a queda de pressão nas linhas e acessórios diminuiu. Se o diferencial de pressão disponível for superior a 30 kPa, podem ocorrer ruídos.

Instale a BPV no circuito depois da válvula de balanceamento e entre a linha de alimentação e de retorno. A BPV é ajustável e abre na pressão diferencial ajustada, tornando possível manter a pressão desejada e o fluxo no sistema de distribuição. Além disso, a temperatura nos tubos também é mantida e é assegurada uma vazão mínima para a bomba.

Ajuste

Use uma chave allen (3 mm) para ajustar a BPV à pressão diferencial requerida.

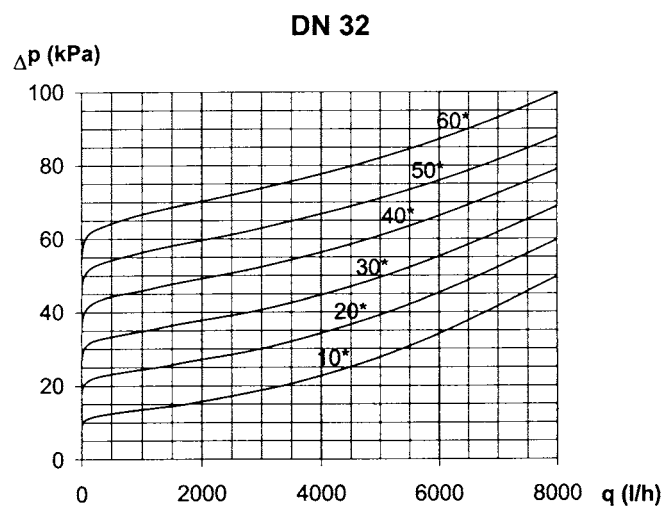
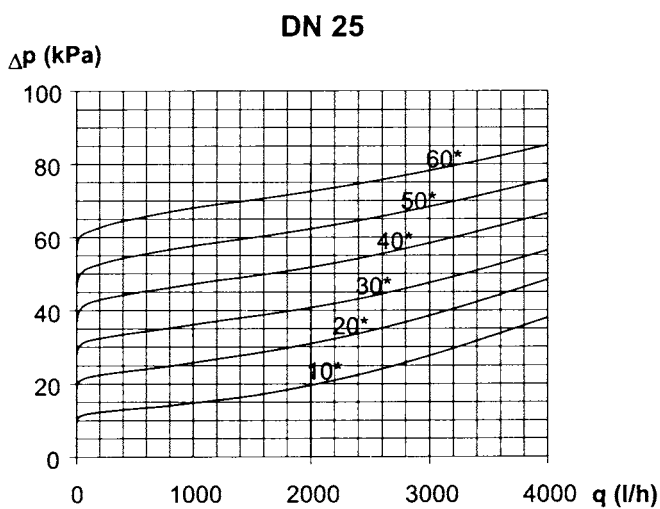
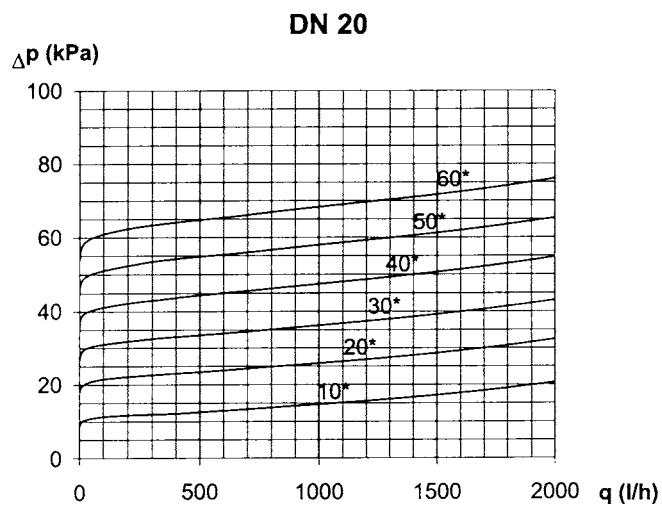
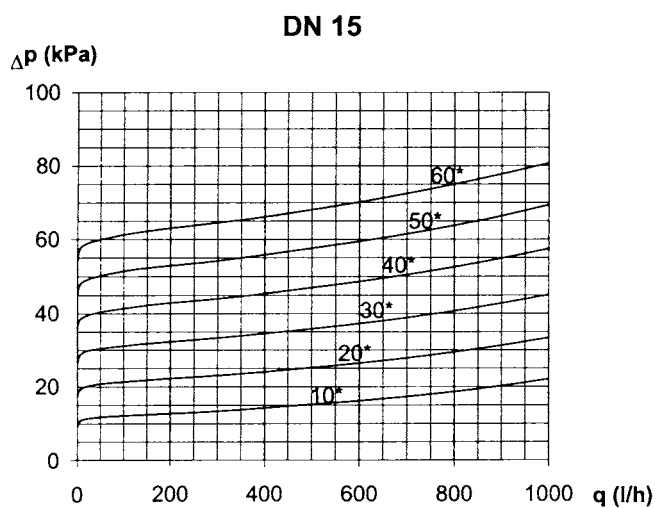


Ábaco

Característica da válvula

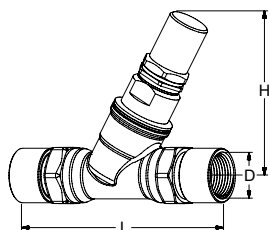
Ajuste a válvula BPV para a pressão diferencial requerida (10-60 kPa).

A característica da válvula será como mostrada nos gráficos abaixo.



*) Ajuste da pressão diferencial

Itens

**Reta****10-60 kPa**

DN	(dimensão)	D	L	H	Código Item
15	1/2"	1/2 NPT	118	93	52 198-715
20	3/4"	3/4 NPT	135	93	52 198-720
25	1"	1 NPT	150	103	52 198-725
32	1 1/4"	1 1/4 NPT	172	105	52 198-732

Os produtos, textos, fotografias, gráficos e diagramas contidos nesta publicação poderão ser alterados pela IMI Hydronic Engineering sem aviso prévio ou justificativa. A IMI Hydronic Engineering não assume responsabilidade por danos de qualquer natureza, ocorridos como consequência de ações ou decisões com base nesta publicação. Para obter informações mais atualizadas sobre nossos produtos e suas especificações, visite www.imi-hydronic.com.br ou contate a IMI Hydronic Engineering.